

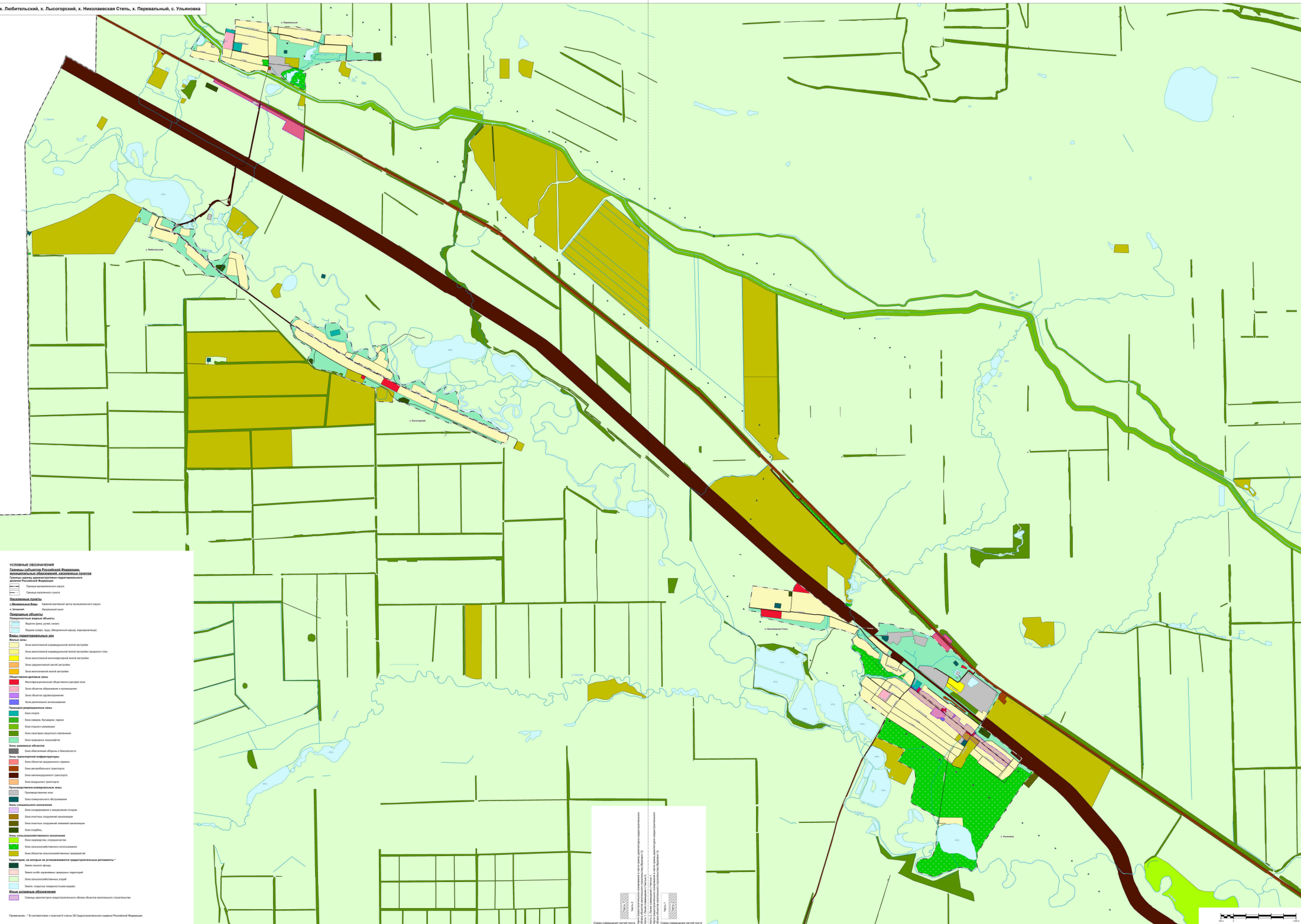








х. Любительский, х. Пысгорский, х. Николаевская Степь, х. Перевальный, с. Ульяновка

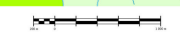


- УСЛОВНЫЕ ОБОЗНАЧЕНИЯ**
- Генеральный план Ставропольского края**  
**Муниципальный район Минераловодский, муниципальное образование Минераловодский район Ставропольского края**
- ИЗМЕНЕНИЯ**
- Зеленый цвет - изменение границ зон
  - Красный цвет - изменение границ зон
  - Желтый цвет - изменение границ зон
  - Синий цвет - изменение границ зон
  - Фиолетовый цвет - изменение границ зон
  - Оранжевый цвет - изменение границ зон
  - Бордовый цвет - изменение границ зон
  - Сиреневый цвет - изменение границ зон
  - Светло-зеленый цвет - изменение границ зон
  - Темно-зеленый цвет - изменение границ зон
  - Светло-коричневый цвет - изменение границ зон
  - Темно-коричневый цвет - изменение границ зон
  - Светло-розовый цвет - изменение границ зон
  - Темно-розовый цвет - изменение границ зон
  - Светло-голубой цвет - изменение границ зон
  - Темно-голубой цвет - изменение границ зон
  - Светло-серый цвет - изменение границ зон
  - Темно-серый цвет - изменение границ зон
  - Светло-зеленый цвет - изменение границ зон
  - Темно-зеленый цвет - изменение границ зон
  - Светло-коричневый цвет - изменение границ зон
  - Темно-коричневый цвет - изменение границ зон
  - Светло-розовый цвет - изменение границ зон
  - Темно-розовый цвет - изменение границ зон
  - Светло-голубой цвет - изменение границ зон
  - Темно-голубой цвет - изменение границ зон
  - Светло-серый цвет - изменение границ зон
  - Темно-серый цвет - изменение границ зон
- ИЗМЕНЕНИЯ**
- Зеленый цвет - изменение границ зон
  - Красный цвет - изменение границ зон
  - Желтый цвет - изменение границ зон
  - Синий цвет - изменение границ зон
  - Фиолетовый цвет - изменение границ зон
  - Оранжевый цвет - изменение границ зон
  - Бордовый цвет - изменение границ зон
  - Сиреневый цвет - изменение границ зон
  - Светло-зеленый цвет - изменение границ зон
  - Темно-зеленый цвет - изменение границ зон
  - Светло-коричневый цвет - изменение границ зон
  - Темно-коричневый цвет - изменение границ зон
  - Светло-розовый цвет - изменение границ зон
  - Темно-розовый цвет - изменение границ зон
  - Светло-голубой цвет - изменение границ зон
  - Темно-голубой цвет - изменение границ зон
  - Светло-серый цвет - изменение границ зон
  - Темно-серый цвет - изменение границ зон
  - Светло-зеленый цвет - изменение границ зон
  - Темно-зеленый цвет - изменение границ зон
  - Светло-коричневый цвет - изменение границ зон
  - Темно-коричневый цвет - изменение границ зон
  - Светло-розовый цвет - изменение границ зон
  - Темно-розовый цвет - изменение границ зон
  - Светло-голубой цвет - изменение границ зон
  - Темно-голубой цвет - изменение границ зон
  - Светло-серый цвет - изменение границ зон
  - Темно-серый цвет - изменение границ зон

Составлено в соответствии с требованиями к документам территориальной планировки, утвержденными постановлением Правительства Российской Федерации от 15.05.2012 № 491-ПП

Составлено в соответствии с требованиями к документам территориальной планировки, утвержденными постановлением Правительства Российской Федерации от 15.05.2012 № 491-ПП

Составлено в соответствии с требованиями к документам территориальной планировки, утвержденными постановлением Правительства Российской Федерации от 15.05.2012 № 491-ПП

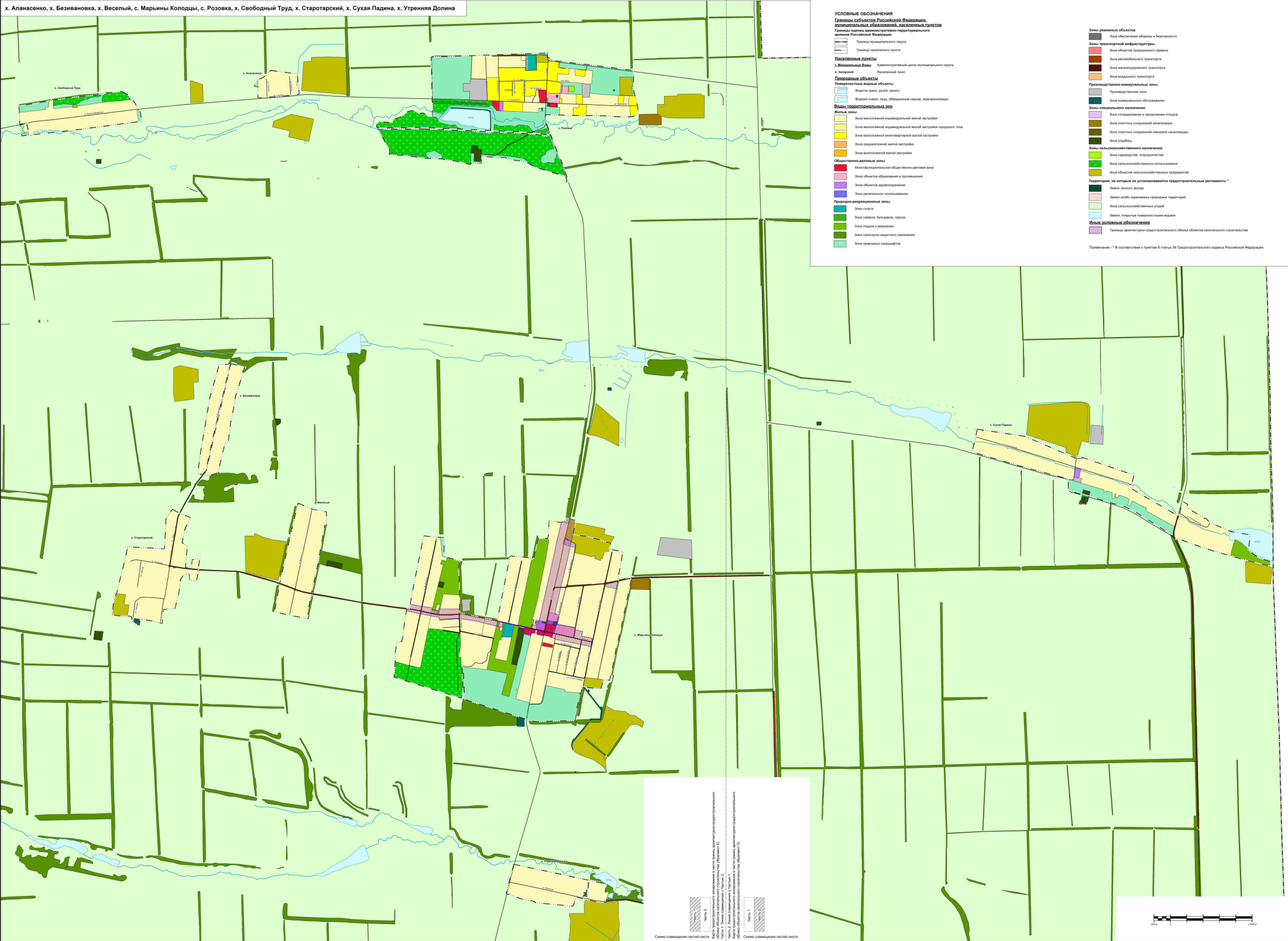








х. Аланасенко, х. Безивановка, х. Веселый, с. Марьины Колодцы, с. Розовка, х. Свободный Труд, х. Старотарский, х. Сухая Падина, х. Утренняя Долина



**УСЛОВНЫЕ ОБОЗНАЧЕНИЯ**  
**Границы субъектов Российской Федерации, муниципальных образований, застроенные территории (границы административно-территориального деления Российской Федерации)**  
 - - - - - Граница муниципального округа  
 - - - - - Граница населенного пункта

**Населенные пункты**  
 - - - - - **Административный центр** муниципального округа  
 - - - - - **Административный пункт**

**Промышленные объекты**  
 - - - - - **Производственные объекты**  
 - - - - - **Водоотведение (канализация)**  
 - - - - - **Водоотведение (канализация)**  
 - - - - - **Водоотведение (канализация)**

**Водные объекты**  
 - - - - - **Водоотведение (канализация)**  
 - - - - - **Водоотведение (канализация)**  
 - - - - - **Водоотведение (канализация)**

**Жилые зоны**  
 - - - - - **Зона малоэтажной индивидуальной жилой застройки**  
 - - - - - **Зона малоэтажной индивидуальной жилой застройки с парковочными местами**  
 - - - - - **Зона малоэтажной индивидуальной жилой застройки**  
 - - - - - **Зона средней этажности жилой застройки**  
 - - - - - **Зона многоэтажной жилой застройки**

**Общественно-деловые зоны**  
 - - - - - **Мультифункциональная общественно-деловая зона**  
 - - - - - **Зона объектов образования и просвещения**  
 - - - - - **Зона объектов здравоохранения**  
 - - - - - **Зона рекреационного использования**

**Природно-рекреационные зоны**  
 - - - - - **Зона сквера**  
 - - - - - **Зона сквера, бульваров, парков**  
 - - - - - **Зона отдыха и рекреации**  
 - - - - - **Зона санитарно-защитного озеленения**  
 - - - - - **Зона территории ландшафтного дизайна**

**Зоны режимных объектов**  
 - - - - - **Зона объектов оборонного и безопасности**  
 - - - - - **Зона транспортной инфраструктуры**  
 - - - - - **Зона объектов придорожного сервиса**  
 - - - - - **Зона автомобильного транспорта**  
 - - - - - **Зона железнодорожного транспорта**  
 - - - - - **Зона воздушного транспорта**

**Производственно-коммунальные зоны**  
 - - - - - **Производственная зона**  
 - - - - - **Зона коммунального обслуживания**  
 - - - - - **Зоны специального назначения**  
 - - - - - **Зона складирования и заготовки отходов**  
 - - - - - **Зона очистки сточных вод канализации**  
 - - - - - **Зона очистки сточных вод ливневой канализации**  
 - - - - - **Зона кладбища**  
 - - - - - **Зона сельскохозяйственного назначения**  
 - - - - - **Зона сельскостроительного назначения**  
 - - - - - **Зона сельскостроительного назначения**  
 - - - - - **Зона сельскохозяйственного использования**  
 - - - - - **Зона объектов сельскохозяйственного производства**

**Территории, на которых не устанавливаются градостроительные регламенты\***  
 - - - - - **Зоны особо охраняемых природных территорий**  
 - - - - - **Зоны лесного фонда**  
 - - - - - **Зоны сельскохозяйственных угодий**  
 - - - - - **Зоны, открытые для размещения объектов капитального строительства**

**Иные условные обозначения**  
 - - - - - **Границы архитектурно-градостроительного облика объектов капитального строительства**

Примечание: \* В соответствии с пунктом 6 статьи 36 Градостроительного кодекса Российской Федерации.

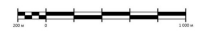
Схема совмещенной частей листа

Часть 2

Схема совмещенной частей листа

Часть 1

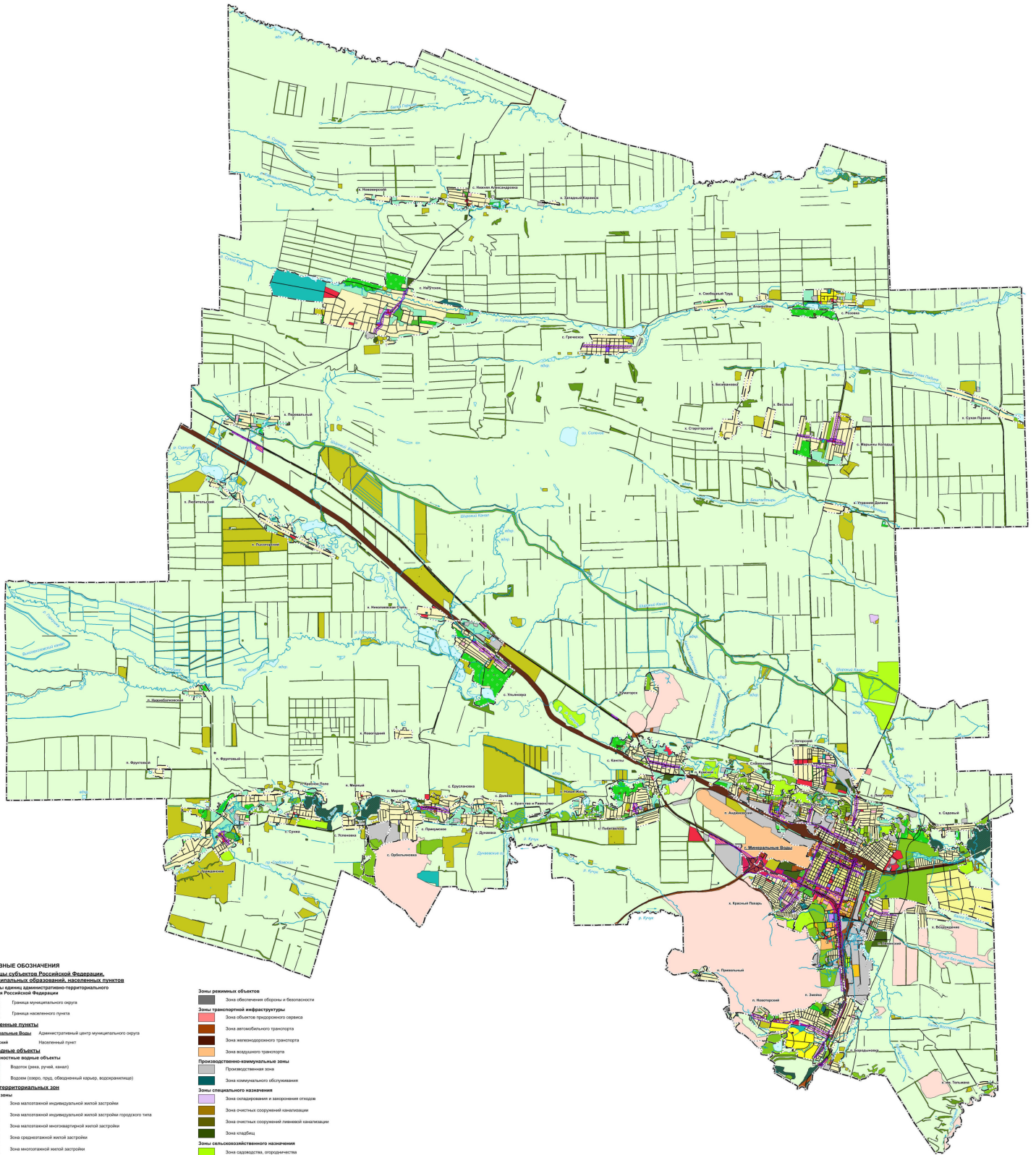
Схема совмещенной частей листа





# ПРАВИЛА ЗЕМЛЕПОЛЬЗОВАНИЯ И ЗАСТРОЙКИ МИНЕРАЛОВОДСКОГО МУНИЦИПАЛЬНОГО ОКРУГА СТАВРОПОЛЬСКОГО КРАЯ

Карта градостроительного зонирования в части границ архитектурно-градостроительного облика объектов капитального строительства



## УСЛОВНЫЕ ОБОЗНАЧЕНИЯ

Границы субъектов Российской Федерации, муниципальных образований, населенных пунктов  
Границы единых административно-территориальных единиц Российской Федерации

Населенные пункты  
с. Минеральные Воды - Административный центр муниципального округа  
п. Заряевский - Населенный пункт

Природные объекты  
Планировочные коридоры объектов

Водные (озера, ручьи, каналы)  
Водные (озера, пруды, обводненный карьер, водохранилища)

## Виды территориальных зон

- Жилые зоны**
  - Зона малоэтажной индивидуальной жилой застройки
  - Зона малоэтажной индивидуальной жилой застройки предельного типа
  - Зона малоэтажной многоквартирной жилой застройки
  - Зона среднеэтажной жилой застройки
  - Зона многоэтажной жилой застройки
- Общественно-деловые зоны**
  - Многофункциональная общественно-деловая зона
  - Зона объектов образования и просвещения
  - Зона объектов здравоохранения
  - Зона религиозного использования
- Причисто-рекреационные зоны**
  - Зона отдыха
  - Зона скверов, бульваров, парков
  - Зона отдыха и рекреации
  - Зона санитарно-защитного озеленения
  - Зона природной ландшафта

- Зоны речных объектов**
  - Зона обводненного обрыва и биологическая
- Зоны транспортной инфраструктуры**
  - Зона объектов городского транспорта
  - Зона автомобильного транспорта
  - Зона железнодорожного транспорта
  - Зона воздушного транспорта
- Производственно-коммунальные зоны**
  - Зона коммунального обслуживания
- Зоны специального назначения**
  - Зона складирования и захоронения отходов
  - Зона очистных сооружений канализации
  - Зона очистных сооружений ливневой канализации
  - Зона отстойник
- Зоны сельскохозяйственного назначения**
  - Зона орошаемого земледелия
  - Зона сельскохозяйственного использования
  - Зона объектов сельскохозяйственного производства

Территории, на которых не устанавливаются градостроительные регламенты\*

- Зона лесного фонда
- Зоны особо охраняемых природных территорий
- Зоны сельскохозяйственных угодий
- Зоны, покрытые твердыми породами

Иные условные обозначения

- Границы архитектурно-градостроительного облика объектов капитального строительства

Примечание: \* - в соответствии с пунктом 6 статьи 36 Градостроительного кодекса Российской Федерации.

