

ГРАФИЧЕСКОЕ ОПИСАНИЕ

местоположения границ населенных пунктов, территориальных зон,
особо охраняемых природных территорий,
зон с особыми условиями использования территории

Публичный сервитут в отношении земель и земельных участков в целях эксплуатации существующего линейного объекта системы электроснабжения регионального значения "Воздушная линия ВЛ 35 кВ, Л 308 ПС "Бештау" - ПС "Минводы Тяговая" и его неотъемлемых технологических частей

(наименование объекта, местоположение границ которого описано (далее - объект))

ГРАФИЧЕСКОЕ ОПИСАНИЕ

местоположения границ населенных пунктов, территориальных зон,
особо охраняемых природных территорий,
зон с особыми условиями использования территории

**Публичный сервитут в отношении земель и земельных участков в целях эксплуатации
существующего линейного объекта системы электроснабжения регионального значения
"Воздушная линия ВЛ 35 кВ, Л 308 ПС "Бештау" - ПС "Минводы Тяговая" и его
неотъемлемых технологических частей**

(наименование объекта, местоположение границ которого описано)

№ п/п	Содержание	Номера листов
1	2	3
1	Сведения об объекте	
2	Сведения о местоположении границ объекта	
3	Сведения о местоположении измененных (уточненных) границ объекта	
4	План границ	
5	Приложение	
	<i>Доверенность серия: 26АА №3691083 от 14.07.2020</i>	—

ГРАФИЧЕСКОЕ ОПИСАНИЕ

местоположения границ населенных пунктов, территориальных зон,
особо охраняемых природных территорий,
зон с особыми условиями использования территории

**Публичный сервитут в отношении земель и земельных участков в целях эксплуатации
существующего линейного объекта системы электроснабжения регионального значения
"Воздушная линия ВЛ 35 кВ, Л 308 ПС "Бештау" - ПС "Минводы Тяговая" и его
неотъемлемых технологических частей**
(наименование объекта, местоположение границ которого описано)

Сведения об объекте

№ п/п	Характеристики объекта	Описание характеристик
1	2	3
1	Местоположение объекта	Ставропольский край, Минераловодский район, г. Железноводск, город Минеральные Воды
2	Площадь объекта \pm величина погрешности определения площади ($P \pm \Delta P$)	111471 \pm 117 кв.м
3	Иные характеристики объекта	Публичный сервитут в отношении земель и земельных участков в целях эксплуатации существующего линейного объекта системы электроснабжения регионального значения "Воздушная линия ВЛ 35 кВ, Л 308 ПС "Бештау" - ПС "Минводы Тяговая" и его неотъемлемых технологических частей, сроком на 49 лет в интересах публичного акционерного общества «Россети Северный Кавказ». Почтовый адрес ПАО «Россети Северный Кавказ»: Российская Федерация, 357506, Ставропольский край, г. Пятигорск, у. Подстанционная, д. 13 А. Адрес электронной почты ПАО «Россети Северный Кавказ»: info@rossetisk.ru

ГРАФИЧЕСКОЕ ОПИСАНИЕ

местоположения границ населенных пунктов, территориальных зон,
особо охраняемых природных территорий,
зон с особыми условиями использования территории

**Публичный сервитут в отношении земель и земельных участков в целях эксплуатации
существующего линейного объекта системы электроснабжения регионального значения
"Воздушная линия ВЛ 35 кВ, Л 308 ПС "Бештау" - ПС "Минводы Тяговая" и его
неотъемлемых технологических частей**
(наименование объекта, местоположение границ которого описано)

Сведения о местоположении границ объекта**1. Система координат МСК-26 от СК-95, зона 1****2. Сведения о характерных точках границ объекта**

Обозначение характерных точек границ	Координаты, м		Метод определения координат характерной точки	Средняя квадратическая погрешность положения характерной точки (M _t), м	Описание обозначения точки на местности (при наличии)
	X	Y			
1	2	3	4	5	6
1	375267,52	1406471,93	Метод спутниковых геодезических измерений (определений)	0,10	—
2	375269,10	1406472,69	Метод спутниковых геодезических измерений (определений)	0,10	—
3	375270,83	1406474,91	Метод спутниковых геодезических измерений (определений)	0,10	—
4	375270,99	1406475,14	Метод спутниковых геодезических измерений (определений)	0,10	—
5	375270,99	1406477,14	Метод спутниковых геодезических измерений (определений)	0,10	—
6	375270,87	1406477,32	Метод спутниковых геодезических измерений (определений)	0,10	—
7	375263,63	1406487,22	Метод спутниковых геодезических измерений (определений)	0,10	—

ГРАФИЧЕСКОЕ ОПИСАНИЕ

местоположения границ населенных пунктов, территориальных зон,
особо охраняемых природных территорий,
зон с особыми условиями использования территории

**Публичный сервитут в отношении земель и земельных участков в целях эксплуатации
существующего линейного объекта системы электроснабжения регионального значения
"Воздушная линия ВЛ 35 кВ, Л 308 ПС "Бештау" - ПС "Минводы Тяговая" и его
неотъемлемых технологических частей**

(наименование объекта, местоположение границ которого описано)

Сведения о местоположении границ объекта

1	2	3	4	5	6
8	375265,38	1406488,98	Метод спутниковых геодезических измерений (определений)	0,10	—
9	375267,39	1406496,48	Метод спутниковых геодезических измерений (определений)	0,10	—
10	375265,38	1406503,98	Метод спутниковых геодезических измерений (определений)	0,10	—
11	375259,89	1406509,47	Метод спутниковых геодезических измерений (определений)	0,10	—
12	375252,39	1406511,48	Метод спутниковых геодезических измерений (определений)	0,10	—
13	375248,57	1406510,46	Метод спутниковых геодезических измерений (определений)	0,10	—
14	375221,28	1406557,53	Метод спутниковых геодезических измерений (определений)	0,10	—
15	375184,43	1406623,16	Метод спутниковых геодезических измерений (определений)	0,10	—
16	375151,03	1406682,39	Метод спутниковых геодезических измерений (определений)	0,10	—

ГРАФИЧЕСКОЕ ОПИСАНИЕ

местоположения границ населенных пунктов, территориальных зон,
особо охраняемых природных территорий,
зон с особыми условиями использования территории

**Публичный сервитут в отношении земель и земельных участков в целях эксплуатации
существующего линейного объекта системы электроснабжения регионального значения
"Воздушная линия ВЛ 35 кВ, Л 308 ПС "Бештау" - ПС "Минводы Тяговая" и его
неотъемлемых технологических частей**

(наименование объекта, местоположение границ которого описано)

Сведения о местоположении границ объекта

1	2	3	4	5	6
17	375153,88	1406685,24	Метод спутниковых геодезических измерений (определений)	0,10	—
18	375155,89	1406692,74	Метод спутниковых геодезических измерений (определений)	0,10	—
19	375153,88	1406700,24	Метод спутниковых геодезических измерений (определений)	0,10	—
20	375148,39	1406705,73	Метод спутниковых геодезических измерений (определений)	0,10	—
21	375145,36	1406706,54	Метод спутниковых геодезических измерений (определений)	0,10	—
22	375151,71	1406814,49	Метод спутниковых геодезических измерений (определений)	0,10	—
23	375157,48	1406920,38	Метод спутниковых геодезических измерений (определений)	0,10	—
24	375160,68	1406966,03	Метод спутниковых геодезических измерений (определений)	0,10	—
25	375165,16	1406967,23	Метод спутниковых геодезических измерений (определений)	0,10	—

ГРАФИЧЕСКОЕ ОПИСАНИЕ

местоположения границ населенных пунктов, территориальных зон,
особо охраняемых природных территорий,
зон с особыми условиями использования территории

**Публичный сервитут в отношении земель и земельных участков в целях эксплуатации
существующего линейного объекта системы электроснабжения регионального значения
"Воздушная линия ВЛ 35 кВ, Л 308 ПС "Бештау" - ПС "Минводы Тяговая" и его
неотъемлемых технологических частей**

(наименование объекта, местоположение границ которого описано)

Сведения о местоположении границ объекта

1	2	3	4	5	6
26	375170,65	1406972,72	Метод спутниковых геодезических измерений (определений)	0,10	—
27	375172,66	1406980,22	Метод спутниковых геодезических измерений (определений)	0,10	—
28	375172,39	1406983,01	Метод спутниковых геодезических измерений (определений)	0,10	—
29	375171,56	1406987,43	Метод спутниковых геодезических измерений (определений)	0,10	—
30	375169,81	1406992,13	Метод спутниковых геодезических измерений (определений)	0,10	—
31	375164,32	1406997,62	Метод спутниковых геодезических измерений (определений)	0,10	—
32	375156,82	1406999,63	Метод спутниковых геодезических измерений (определений)	0,10	—
33	375150,31	1406997,89	Метод спутниковых геодезических измерений (определений)	0,10	—
34	375138,15	1407011,51	Метод спутниковых геодезических измерений (определений)	0,10	—

ГРАФИЧЕСКОЕ ОПИСАНИЕ

местоположения границ населенных пунктов, территориальных зон,
особо охраняемых природных территорий,
зон с особыми условиями использования территории

**Публичный сервитут в отношении земель и земельных участков в целях эксплуатации
существующего линейного объекта системы электроснабжения регионального значения
"Воздушная линия ВЛ 35 кВ, Л 308 ПС "Бештау" - ПС "Минводы Тяговая" и его
неотъемлемых технологических частей**

(наименование объекта, местоположение границ которого описано)

Сведения о местоположении границ объекта

1	2	3	4	5	6
35	375138,26	1407011,62	Метод спутниковых геодезических измерений (определений)	0,10	—
36	375140,27	1407019,12	Метод спутниковых геодезических измерений (определений)	0,10	—
37	375139,41	1407024,11	Метод спутниковых геодезических измерений (определений)	0,10	—
38	375138,15	1407027,67	Метод спутниковых геодезических измерений (определений)	0,10	—
39	375137,00	1407030,18	Метод спутниковых геодезических измерений (определений)	0,10	—
40	375131,51	1407035,67	Метод спутниковых геодезических измерений (определений)	0,10	—
41	375126,59	1407036,98	Метод спутниковых геодезических измерений (определений)	0,10	—
42	375118,73	1407085,72	Метод спутниковых геодезических измерений (определений)	0,10	—
43	375119,41	1407085,90	Метод спутниковых геодезических измерений (определений)	0,10	—

ГРАФИЧЕСКОЕ ОПИСАНИЕ

местоположения границ населенных пунктов, территориальных зон,
особо охраняемых природных территорий,
зон с особыми условиями использования территории

**Публичный сервитут в отношении земель и земельных участков в целях эксплуатации
существующего линейного объекта системы электроснабжения регионального значения
"Воздушная линия ВЛ 35 кВ, Л 308 ПС "Бештау" - ПС "Минводы Тяговая" и его
неотъемлемых технологических частей**

(наименование объекта, местоположение границ которого описано)

Сведения о местоположении границ объекта

1	2	3	4	5	6
44	375124,91	1407091,39	Метод спутниковых геодезических измерений (определений)	0,10	—
45	375126,91	1407098,89	Метод спутниковых геодезических измерений (определений)	0,10	—
46	375124,91	1407106,39	Метод спутниковых геодезических измерений (определений)	0,10	—
47	375119,41	1407111,88	Метод спутниковых геодезических измерений (определений)	0,10	—
48	375116,17	1407112,75	Метод спутниковых геодезических измерений (определений)	0,10	—
49	375114,74	1407171,12	Метод спутниковых геодезических измерений (определений)	0,10	—
50	375112,45	1407224,24	Метод спутниковых геодезических измерений (определений)	0,10	—
51	375114,98	1407224,92	Метод спутниковых геодезических измерений (определений)	0,10	—
52	375120,47	1407230,41	Метод спутниковых геодезических измерений (определений)	0,10	—

ГРАФИЧЕСКОЕ ОПИСАНИЕ

местоположения границ населенных пунктов, территориальных зон,
особо охраняемых природных территорий,
зон с особыми условиями использования территории

**Публичный сервитут в отношении земель и земельных участков в целях эксплуатации
существующего линейного объекта системы электроснабжения регионального значения
"Воздушная линия ВЛ 35 кВ, Л 308 ПС "Бештау" - ПС "Минводы Тяговая" и его
неотъемлемых технологических частей**

(наименование объекта, местоположение границ которого описано)

Сведения о местоположении границ объекта

1	2	3	4	5	6
53	375121,47	1407232,48	Метод спутниковых геодезических измерений (определений)	0,10	—
54	375122,96	1407236,32	Метод спутниковых геодезических измерений (определений)	0,10	—
55	375123,97	1407241,74	Метод спутниковых геодезических измерений (определений)	0,10	—
56	375122,44	1407247,47	Метод спутниковых геодезических измерений (определений)	0,10	—
57	375144,98	1407265,96	Метод спутниковых геодезических измерений (определений)	0,10	—
58	375145,43	1407265,51	Метод спутниковых геодезических измерений (определений)	0,10	—
59	375152,93	1407263,50	Метод спутниковых геодезических измерений (определений)	0,10	—
60	375160,43	1407265,51	Метод спутниковых геодезических измерений (определений)	0,10	—
61	375165,65	1407270,55	Метод спутниковых геодезических измерений (определений)	0,10	—

ГРАФИЧЕСКОЕ ОПИСАНИЕ

местоположения границ населенных пунктов, территориальных зон,
особо охраняемых природных территорий,
зон с особыми условиями использования территории

**Публичный сервитут в отношении земель и земельных участков в целях эксплуатации
существующего линейного объекта системы электроснабжения регионального значения
"Воздушная линия ВЛ 35 кВ, Л 308 ПС "Бештау" - ПС "Минводы Тяговая" и его
неотъемлемых технологических частей**

(наименование объекта, местоположение границ которого описано)

Сведения о местоположении границ объекта

1	2	3	4	5	6
62	375167,89	1407274,14	Метод спутниковых геодезических измерений (определений)	0,10	—
63	375168,16	1407274,59	Метод спутниковых геодезических измерений (определений)	0,10	—
64	375170,17	1407282,09	Метод спутниковых геодезических измерений (определений)	0,10	—
65	375168,16	1407289,59	Метод спутниковых геодезических измерений (определений)	0,10	—
66	375162,67	1407295,08	Метод спутниковых геодезических измерений (определений)	0,10	—
67	375162,00	1407295,26	Метод спутниковых геодезических измерений (определений)	0,10	—
68	375173,01	1407357,19	Метод спутниковых геодезических измерений (определений)	0,10	—
69	375186,09	1407415,80	Метод спутниковых геодезических измерений (определений)	0,10	—
70	375193,29	1407417,73	Метод спутниковых геодезических измерений (определений)	0,10	—

ГРАФИЧЕСКОЕ ОПИСАНИЕ

местоположения границ населенных пунктов, территориальных зон,
особо охраняемых природных территорий,
зон с особыми условиями использования территории

**Публичный сервитут в отношении земель и земельных участков в целях эксплуатации
существующего линейного объекта системы электроснабжения регионального значения
"Воздушная линия ВЛ 35 кВ, Л 308 ПС "Бештау" - ПС "Минводы Тяговая" и его
неотъемлемых технологических частей**

(наименование объекта, местоположение границ которого описано)

Сведения о местоположении границ объекта

1	2	3	4	5	6
71	375198,78	1407423,22	Метод спутниковых геодезических измерений (определений)	0,10	—
72	375200,79	1407430,72	Метод спутниковых геодезических измерений (определений)	0,10	—
73	375198,78	1407438,22	Метод спутниковых геодезических измерений (определений)	0,10	—
74	375193,29	1407443,71	Метод спутниковых геодезических измерений (определений)	0,10	—
75	375189,90	1407444,62	Метод спутниковых геодезических измерений (определений)	0,10	—
76	375193,64	1407537,71	Метод спутниковых геодезических измерений (определений)	0,10	—
77	375201,22	1407658,95	Метод спутниковых геодезических измерений (определений)	0,10	—
78	375208,58	1407781,55	Метод спутниковых геодезических измерений (определений)	0,10	—
79	375216,98	1407904,29	Метод спутниковых геодезических измерений (определений)	0,10	—

ГРАФИЧЕСКОЕ ОПИСАНИЕ

местоположения границ населенных пунктов, территориальных зон,
особо охраняемых природных территорий,
зон с особыми условиями использования территории

**Публичный сервитут в отношении земель и земельных участков в целях эксплуатации
существующего линейного объекта системы электроснабжения регионального значения
"Воздушная линия ВЛ 35 кВ, Л 308 ПС "Бештау" - ПС "Минводы Тяговая" и его
неотъемлемых технологических частей**

(наименование объекта, местоположение границ которого описано)

Сведения о местоположении границ объекта

1	2	3	4	5	6
80	375221,70	1408007,87	Метод спутниковых геодезических измерений (определений)	0,10	—
81	375226,06	1408009,04	Метод спутниковых геодезических измерений (определений)	0,10	—
82	375231,55	1408014,53	Метод спутниковых геодезических измерений (определений)	0,10	—
83	375233,56	1408022,03	Метод спутниковых геодезических измерений (определений)	0,10	—
84	375231,55	1408029,53	Метод спутниковых геодезических измерений (определений)	0,10	—
85	375227,21	1408033,87	Метод спутниковых геодезических измерений (определений)	0,10	—
86	375263,46	1408124,30	Метод спутниковых геодезических измерений (определений)	0,10	—
87	375301,36	1408218,93	Метод спутниковых геодезических измерений (определений)	0,10	—
88	375344,00	1408319,78	Метод спутниковых геодезических измерений (определений)	0,10	—

ГРАФИЧЕСКОЕ ОПИСАНИЕ

местоположения границ населенных пунктов, территориальных зон,
особо охраняемых природных территорий,
зон с особыми условиями использования территории

**Публичный сервитут в отношении земель и земельных участков в целях эксплуатации
существующего линейного объекта системы электроснабжения регионального значения
"Воздушная линия ВЛ 35 кВ, Л 308 ПС "Бештау" - ПС "Минводы Тяговая" и его
неотъемлемых технологических частей**

(наименование объекта, местоположение границ которого описано)

Сведения о местоположении границ объекта

1	2	3	4	5	6
89	375388,50	1408429,54	Метод спутниковых геодезических измерений (определений)	0,10	—
90	375431,16	1408544,09	Метод спутниковых геодезических измерений (определений)	0,10	—
91	375457,35	1408611,84	Метод спутниковых геодезических измерений (определений)	0,10	—
92	375498,35	1408714,79	Метод спутниковых геодезических измерений (определений)	0,10	—
93	375543,97	1408828,46	Метод спутниковых геодезических измерений (определений)	0,10	—
94	375559,07	1408866,70	Метод спутниковых геодезических измерений (определений)	0,10	—
95	375560,56	1408866,30	Метод спутниковых геодезических измерений (определений)	0,10	—
96	375568,06	1408868,31	Метод спутниковых геодезических измерений (определений)	0,10	—
97	375573,55	1408873,80	Метод спутниковых геодезических измерений (определений)	0,10	—

ГРАФИЧЕСКОЕ ОПИСАНИЕ

местоположения границ населенных пунктов, территориальных зон,
особо охраняемых природных территорий,
зон с особыми условиями использования территории

**Публичный сервитут в отношении земель и земельных участков в целях эксплуатации
существующего линейного объекта системы электроснабжения регионального значения
"Воздушная линия ВЛ 35 кВ, Л 308 ПС "Бештау" - ПС "Минводы Тяговая" и его
неотъемлемых технологических частей**

(наименование объекта, местоположение границ которого описано)

Сведения о местоположении границ объекта

1	2	3	4	5	6
98	375575,56	1408881,30	Метод спутниковых геодезических измерений (определений)	0,10	—
99	375574,55	1408885,09	Метод спутниковых геодезических измерений (определений)	0,10	—
100	375655,37	1408933,54	Метод спутниковых геодезических измерений (определений)	0,10	—
101	375745,74	1408989,69	Метод спутниковых геодезических измерений (определений)	0,10	—
102	375837,73	1409046,24	Метод спутниковых геодезических измерений (определений)	0,10	—
103	375927,08	1409101,23	Метод спутниковых геодезических измерений (определений)	0,10	—
104	376006,76	1409151,90	Метод спутниковых геодезических измерений (определений)	0,10	—
105	376009,19	1409149,47	Метод спутниковых геодезических измерений (определений)	0,10	—
106	376016,69	1409147,46	Метод спутниковых геодезических измерений (определений)	0,10	—

ГРАФИЧЕСКОЕ ОПИСАНИЕ

местоположения границ населенных пунктов, территориальных зон,
особо охраняемых природных территорий,
зон с особыми условиями использования территории

**Публичный сервитут в отношении земель и земельных участков в целях эксплуатации
существующего линейного объекта системы электроснабжения регионального значения
"Воздушная линия ВЛ 35 кВ, Л 308 ПС "Бештау" - ПС "Минводы Тяговая" и его
неотъемлемых технологических частей**

(наименование объекта, местоположение границ которого описано)

Сведения о местоположении границ объекта

1	2	3	4	5	6
107	376024,19	1409149,47	Метод спутниковых геодезических измерений (определений)	0,10	—
108	376029,68	1409154,96	Метод спутниковых геодезических измерений (определений)	0,10	—
109	376031,69	1409162,46	Метод спутниковых геодезических измерений (определений)	0,10	—
110	376029,68	1409169,96	Метод спутниковых геодезических измерений (определений)	0,10	—
111	376025,33	1409174,31	Метод спутниковых геодезических измерений (определений)	0,10	—
112	376048,93	1409233,37	Метод спутниковых геодезических измерений (определений)	0,10	—
113	376048,96	1409233,48	Метод спутниковых геодезических измерений (определений)	0,10	—
114	376063,94	1409278,02	Метод спутниковых геодезических измерений (определений)	0,10	—
115	376065,33	1409277,65	Метод спутниковых геодезических измерений (определений)	0,10	—

ГРАФИЧЕСКОЕ ОПИСАНИЕ

местоположения границ населенных пунктов, территориальных зон,
особо охраняемых природных территорий,
зон с особыми условиями использования территории

**Публичный сервитут в отношении земель и земельных участков в целях эксплуатации
существующего линейного объекта системы электроснабжения регионального значения
"Воздушная линия ВЛ 35 кВ, Л 308 ПС "Бештау" - ПС "Минводы Тяговая" и его
неотъемлемых технологических частей**

(наименование объекта, местоположение границ которого описано)

Сведения о местоположении границ объекта

1	2	3	4	5	6
116	376072,83	1409279,66	Метод спутниковых геодезических измерений (определений)	0,10	—
117	376078,32	1409285,15	Метод спутниковых геодезических измерений (определений)	0,10	—
118	376080,33	1409292,65	Метод спутниковых геодезических измерений (определений)	0,10	—
119	376078,32	1409300,15	Метод спутниковых геодезических измерений (определений)	0,10	—
120	376072,83	1409305,64	Метод спутниковых геодезических измерений (определений)	0,10	—
121	376065,33	1409307,65	Метод спутниковых геодезических измерений (определений)	0,10	—
122	376064,41	1409307,40	Метод спутниковых геодезических измерений (определений)	0,10	—
123	376050,07	1409351,12	Метод спутниковых геодезических измерений (определений)	0,10	—
124	376011,27	1409460,70	Метод спутниковых геодезических измерений (определений)	0,10	—

ГРАФИЧЕСКОЕ ОПИСАНИЕ

местоположения границ населенных пунктов, территориальных зон,
особо охраняемых природных территорий,
зон с особыми условиями использования территории

**Публичный сервитут в отношении земель и земельных участков в целях эксплуатации
существующего линейного объекта системы электроснабжения регионального значения
"Воздушная линия ВЛ 35 кВ, Л 308 ПС "Бештау" - ПС "Минводы Тяговая" и его
неотъемлемых технологических частей**

(наименование объекта, местоположение границ которого описано)

Сведения о местоположении границ объекта

1	2	3	4	5	6
125	375980,97	1409547,10	Метод спутниковых геодезических измерений (определений)	0,10	—
126	375976,23	1409561,24	Метод спутниковых геодезических измерений (определений)	0,10	—
127	376022,58	1409603,29	Метод спутниковых геодезических измерений (определений)	0,10	—
128	376022,97	1409603,77	Метод спутниковых геодезических измерений (определений)	0,10	—
129	376023,15	1409605,38	Метод спутниковых геодезических измерений (определений)	0,10	—
130	376000,26	1409676,92	Метод спутниковых геодезических измерений (определений)	0,10	—
131	375979,04	1409746,51	Метод спутниковых геодезических измерений (определений)	0,10	—
132	375960,89	1409816,63	Метод спутниковых геодезических измерений (определений)	0,10	—
133	375960,86	1409816,75	Метод спутниковых геодезических измерений (определений)	0,10	—

ГРАФИЧЕСКОЕ ОПИСАНИЕ

местоположения границ населенных пунктов, территориальных зон,
особо охраняемых природных территорий,
зон с особыми условиями использования территории

**Публичный сервитут в отношении земель и земельных участков в целях эксплуатации
существующего линейного объекта системы электроснабжения регионального значения
"Воздушная линия ВЛ 35 кВ, Л 308 ПС "Бештау" - ПС "Минводы Тяговая" и его
неотъемлемых технологических частей**

(наименование объекта, местоположение границ которого описано)

Сведения о местоположении границ объекта

1	2	3	4	5	6
134	375951,00	1409847,11	Метод спутниковых геодезических измерений (определений)	0,10	—
135	375982,04	1409928,24	Метод спутниковых геодезических измерений (определений)	0,10	—
136	376028,26	1410046,66	Метод спутниковых геодезических измерений (определений)	0,10	—
137	376055,29	1410112,92	Метод спутниковых геодезических измерений (определений)	0,10	—
138	376057,20	1410112,41	Метод спутниковых геодезических измерений (определений)	0,10	—
139	376064,70	1410114,42	Метод спутниковых геодезических измерений (определений)	0,10	—
140	376070,19	1410119,91	Метод спутниковых геодезических измерений (определений)	0,10	—
141	376072,20	1410127,41	Метод спутниковых геодезических измерений (определений)	0,10	—
142	376071,55	1410129,83	Метод спутниковых геодезических измерений (определений)	0,10	—

ГРАФИЧЕСКОЕ ОПИСАНИЕ

местоположения границ населенных пунктов, территориальных зон,
особо охраняемых природных территорий,
зон с особыми условиями использования территории

**Публичный сервитут в отношении земель и земельных участков в целях эксплуатации
существующего линейного объекта системы электроснабжения регионального значения
"Воздушная линия ВЛ 35 кВ, Л 308 ПС "Бештау" - ПС "Минводы Тяговая" и его
неотъемлемых технологических частей**

(наименование объекта, местоположение границ которого описано)

Сведения о местоположении границ объекта

1	2	3	4	5	6
143	376169,14	1410169,42	Метод спутниковых геодезических измерений (определений)	0,10	—
144	376280,29	1410214,53	Метод спутниковых геодезических измерений (определений)	0,10	—
145	376391,56	1410259,49	Метод спутниковых геодезических измерений (определений)	0,10	—
146	376505,10	1410305,04	Метод спутниковых геодезических измерений (определений)	0,10	—
147	376619,80	1410351,17	Метод спутниковых геодезических измерений (определений)	0,10	—
148	376733,62	1410397,06	Метод спутниковых геодезических измерений (определений)	0,10	—
149	376844,79	1410441,64	Метод спутниковых геодезических измерений (определений)	0,10	—
150	376961,69	1410488,87	Метод спутниковых геодезических измерений (определений)	0,10	—
151	377075,94	1410534,50	Метод спутниковых геодезических измерений (определений)	0,10	—

ГРАФИЧЕСКОЕ ОПИСАНИЕ

местоположения границ населенных пунктов, территориальных зон,
особо охраняемых природных территорий,
зон с особыми условиями использования территории

**Публичный сервитут в отношении земель и земельных участков в целях эксплуатации
существующего линейного объекта системы электроснабжения регионального значения
"Воздушная линия ВЛ 35 кВ, Л 308 ПС "Бештау" - ПС "Минводы Тяговая" и его
неотъемлемых технологических частей**

(наименование объекта, местоположение границ которого описано)

Сведения о местоположении границ объекта

1	2	3	4	5	6
152	377187,93	1410579,85	Метод спутниковых геодезических измерений (определений)	0,10	—
153	377302,15	1410625,45	Метод спутниковых геодезических измерений (определений)	0,10	—
154	377421,18	1410673,82	Метод спутниковых геодезических измерений (определений)	0,10	—
155	377583,27	1410739,09	Метод спутниковых геодезических измерений (определений)	0,10	—
156	377690,93	1410783,00	Метод спутниковых геодезических измерений (определений)	0,10	—
157	377778,82	1410818,43	Метод спутниковых геодезических измерений (определений)	0,10	—
158	377888,20	1410862,10	Метод спутниковых геодезических измерений (определений)	0,10	—
159	377985,47	1410901,01	Метод спутниковых геодезических измерений (определений)	0,10	—
160	378079,87	1410939,59	Метод спутниковых геодезических измерений (определений)	0,10	—

ГРАФИЧЕСКОЕ ОПИСАНИЕ

местоположения границ населенных пунктов, территориальных зон,
особо охраняемых природных территорий,
зон с особыми условиями использования территории

**Публичный сервитут в отношении земель и земельных участков в целях эксплуатации
существующего линейного объекта системы электроснабжения регионального значения
"Воздушная линия ВЛ 35 кВ, Л 308 ПС "Бештау" - ПС "Минводы Тяговая" и его
неотъемлемых технологических частей**

(наименование объекта, местоположение границ которого описано)

Сведения о местоположении границ объекта

1	2	3	4	5	6
161	378181,68	1410980,82	Метод спутниковых геодезических измерений (определений)	0,10	—
162	378279,66	1411020,45	Метод спутниковых геодезических измерений (определений)	0,10	—
163	378365,23	1411054,12	Метод спутниковых геодезических измерений (определений)	0,10	—
164	378466,52	1411085,03	Метод спутниковых геодезических измерений (определений)	0,10	—
165	378576,63	1411117,31	Метод спутниковых геодезических измерений (определений)	0,10	—
166	378686,70	1411149,83	Метод спутниковых геодезических измерений (определений)	0,10	—
167	378801,96	1411183,50	Метод спутниковых геодезических измерений (определений)	0,10	—
168	378898,52	1411212,16	Метод спутниковых геодезических измерений (определений)	0,10	—
169	378995,18	1411240,77	Метод спутниковых геодезических измерений (определений)	0,10	—

ГРАФИЧЕСКОЕ ОПИСАНИЕ

местоположения границ населенных пунктов, территориальных зон,
особо охраняемых природных территорий,
зон с особыми условиями использования территории

**Публичный сервитут в отношении земель и земельных участков в целях эксплуатации
существующего линейного объекта системы электроснабжения регионального значения
"Воздушная линия ВЛ 35 кВ, Л 308 ПС "Бештау" - ПС "Минводы Тяговая" и его
неотъемлемых технологических частей**

(наименование объекта, местоположение границ которого описано)

Сведения о местоположении границ объекта

1	2	3	4	5	6
170	379108,67	1411274,60	Метод спутниковых геодезических измерений (определений)	0,10	—
171	379224,42	1411308,55	Метод спутниковых геодезических измерений (определений)	0,10	—
172	379337,66	1411342,06	Метод спутниковых геодезических измерений (определений)	0,10	—
173	379456,32	1411376,83	Метод спутниковых геодезических измерений (определений)	0,10	—
174	379573,77	1411412,01	Метод спутниковых геодезических измерений (определений)	0,10	—
175	379689,45	1411445,90	Метод спутниковых геодезических измерений (определений)	0,10	—
176	379808,10	1411480,72	Метод спутниковых геодезических измерений (определений)	0,10	—
177	379923,13	1411514,22	Метод спутниковых геодезических измерений (определений)	0,10	—
178	380033,53	1411547,15	Метод спутниковых геодезических измерений (определений)	0,10	—

ГРАФИЧЕСКОЕ ОПИСАНИЕ

местоположения границ населенных пунктов, территориальных зон,
особо охраняемых природных территорий,
зон с особыми условиями использования территории

**Публичный сервитут в отношении земель и земельных участков в целях эксплуатации
существующего линейного объекта системы электроснабжения регионального значения
"Воздушная линия ВЛ 35 кВ, Л 308 ПС "Бештау" - ПС "Минводы Тяговая" и его
неотъемлемых технологических частей**

(наименование объекта, местоположение границ которого описано)

Сведения о местоположении границ объекта

1	2	3	4	5	6
179	380137,20	1411577,57	Метод спутниковых геодезических измерений (определений)	0,10	—
180	380240,21	1411608,10	Метод спутниковых геодезических измерений (определений)	0,10	—
181	380353,02	1411640,99	Метод спутниковых геодезических измерений (определений)	0,10	—
182	380458,22	1411672,58	Метод спутниковых геодезических измерений (определений)	0,10	—
183	380568,60	1411704,80	Метод спутниковых геодезических измерений (определений)	0,10	—
184	380680,89	1411737,89	Метод спутниковых геодезических измерений (определений)	0,10	—
185	380789,26	1411769,87	Метод спутниковых геодезических измерений (определений)	0,10	—
186	380902,05	1411803,20	Метод спутниковых геодезических измерений (определений)	0,10	—
187	381002,68	1411833,02	Метод спутниковых геодезических измерений (определений)	0,10	—

ГРАФИЧЕСКОЕ ОПИСАНИЕ

местоположения границ населенных пунктов, территориальных зон,
особо охраняемых природных территорий,
зон с особыми условиями использования территории

**Публичный сервитут в отношении земель и земельных участков в целях эксплуатации
существующего линейного объекта системы электроснабжения регионального значения
"Воздушная линия ВЛ 35 кВ, Л 308 ПС "Бештау" - ПС "Минводы Тяговая" и его
неотъемлемых технологических частей**

(наименование объекта, местоположение границ которого описано)

Сведения о местоположении границ объекта

1	2	3	4	5	6
188	381140,70	1411873,53	Метод спутниковых геодезических измерений (определений)	0,10	—
189	381268,66	1411911,34	Метод спутниковых геодезических измерений (определений)	0,10	—
190	381390,49	1411947,38	Метод спутниковых геодезических измерений (определений)	0,10	—
191	381508,07	1411982,02	Метод спутниковых геодезических измерений (определений)	0,10	—
192	381624,72	1412016,41	Метод спутниковых геодезических измерений (определений)	0,10	—
193	381742,19	1412051,06	Метод спутниковых геодезических измерений (определений)	0,10	—
194	381859,55	1412085,36	Метод спутниковых геодезических измерений (определений)	0,10	—
195	381976,28	1412119,93	Метод спутниковых геодезических измерений (определений)	0,10	—
196	382093,40	1412154,66	Метод спутниковых геодезических измерений (определений)	0,10	—

ГРАФИЧЕСКОЕ ОПИСАНИЕ

местоположения границ населенных пунктов, территориальных зон,
особо охраняемых природных территорий,
зон с особыми условиями использования территории

**Публичный сервитут в отношении земель и земельных участков в целях эксплуатации
существующего линейного объекта системы электроснабжения регионального значения
"Воздушная линия ВЛ 35 кВ, Л 308 ПС "Бештау" - ПС "Минводы Тяговая" и его
неотъемлемых технологических частей**

(наименование объекта, местоположение границ которого описано)

Сведения о местоположении границ объекта

1	2	3	4	5	6
197	382208,23	1412188,77	Метод спутниковых геодезических измерений (определений)	0,10	—
198	382327,17	1412223,24	Метод спутниковых геодезических измерений (определений)	0,10	—
199	382441,33	1412256,81	Метод спутниковых геодезических измерений (определений)	0,10	—
200	382565,50	1412293,64	Метод спутниковых геодезических измерений (определений)	0,10	—
201	382686,61	1412329,78	Метод спутниковых геодезических измерений (определений)	0,10	—
202	382809,01	1412366,04	Метод спутниковых геодезических измерений (определений)	0,10	—
203	382913,91	1412396,56	Метод спутниковых геодезических измерений (определений)	0,10	—
204	383030,23	1412430,84	Метод спутниковых геодезических измерений (определений)	0,10	—
205	383135,46	1412461,63	Метод спутниковых геодезических измерений (определений)	0,10	—

ГРАФИЧЕСКОЕ ОПИСАНИЕ

местоположения границ населенных пунктов, территориальных зон,
особо охраняемых природных территорий,
зон с особыми условиями использования территории

**Публичный сервитут в отношении земель и земельных участков в целях эксплуатации
существующего линейного объекта системы электроснабжения регионального значения
"Воздушная линия ВЛ 35 кВ, Л 308 ПС "Бештау" - ПС "Минводы Тяговая" и его
неотъемлемых технологических частей**

(наименование объекта, местоположение границ которого описано)

Сведения о местоположении границ объекта

1	2	3	4	5	6
206	383140,81	1412456,28	Метод спутниковых геодезических измерений (определений)	0,10	—
207	383148,31	1412454,27	Метод спутниковых геодезических измерений (определений)	0,10	—
208	383155,81	1412456,28	Метод спутниковых геодезических измерений (определений)	0,10	—
209	383161,30	1412461,77	Метод спутниковых геодезических измерений (определений)	0,10	—
210	383162,34	1412465,66	Метод спутниковых геодезических измерений (определений)	0,10	—
211	383265,12	1412467,20	Метод спутниковых геодезических измерений (определений)	0,10	—
212	383382,49	1412468,15	Метод спутниковых геодезических измерений (определений)	0,10	—
213	383501,50	1412467,36	Метод спутниковых геодезических измерений (определений)	0,10	—
214	383619,80	1412470,48	Метод спутниковых геодезических измерений (определений)	0,10	—

ГРАФИЧЕСКОЕ ОПИСАНИЕ

местоположения границ населенных пунктов, территориальных зон,
особо охраняемых природных территорий,
зон с особыми условиями использования территории

**Публичный сервитут в отношении земель и земельных участков в целях эксплуатации
существующего линейного объекта системы электроснабжения регионального значения
"Воздушная линия ВЛ 35 кВ, Л 308 ПС "Бештау" - ПС "Минводы Тяговая" и его
неотъемлемых технологических частей**

(наименование объекта, местоположение границ которого описано)

Сведения о местоположении границ объекта

1	2	3	4	5	6
215	383738,72	1412472,08	Метод спутниковых геодезических измерений (определений)	0,10	—
216	383857,11	1412473,21	Метод спутниковых геодезических измерений (определений)	0,10	—
217	383969,13	1412473,50	Метод спутниковых геодезических измерений (определений)	0,10	—
218	384066,56	1412407,78	Метод спутниковых геодезических измерений (определений)	0,10	—
219	384139,21	1412220,29	Метод спутниковых геодезических измерений (определений)	0,10	—
220	384139,34	1412220,01	Метод спутниковых геодезических измерений (определений)	0,10	—
221	384141,07	1412219,01	Метод спутниковых геодезических измерений (определений)	0,10	—
222	384141,85	1412219,17	Метод спутниковых геодезических измерений (определений)	0,10	—
223	384213,68	1412249,41	Метод спутниковых геодезических измерений (определений)	0,10	—

ГРАФИЧЕСКОЕ ОПИСАНИЕ

местоположения границ населенных пунктов, территориальных зон,
особо охраняемых природных территорий,
зон с особыми условиями использования территории

**Публичный сервитут в отношении земель и земельных участков в целях эксплуатации
существующего линейного объекта системы электроснабжения регионального значения
"Воздушная линия ВЛ 35 кВ, Л 308 ПС "Бештау" - ПС "Минводы Тяговая" и его
неотъемлемых технологических частей**

(наименование объекта, местоположение границ которого описано)

Сведения о местоположении границ объекта

1	2	3	4	5	6
224	384280,34	1412273,17	Метод спутниковых геодезических измерений (определений)	0,10	—
225	384347,89	1412297,00	Метод спутниковых геодезических измерений (определений)	0,10	—
226	384414,45	1412320,90	Метод спутниковых геодезических измерений (определений)	0,10	—
227	384482,05	1412345,00	Метод спутниковых геодезических измерений (определений)	0,10	—
228	384548,70	1412368,18	Метод спутниковых геодезических измерений (определений)	0,10	—
229	384615,54	1412392,41	Метод спутниковых геодезических измерений (определений)	0,10	—
230	384682,25	1412415,74	Метод спутниковых геодезических измерений (определений)	0,10	—
231	384749,25	1412439,44	Метод спутниковых геодезических измерений (определений)	0,10	—
232	384817,14	1412463,57	Метод спутниковых геодезических измерений (определений)	0,10	—

ГРАФИЧЕСКОЕ ОПИСАНИЕ

местоположения границ населенных пунктов, территориальных зон,
особо охраняемых природных территорий,
зон с особыми условиями использования территории

**Публичный сервитут в отношении земель и земельных участков в целях эксплуатации
существующего линейного объекта системы электроснабжения регионального значения
"Воздушная линия ВЛ 35 кВ, Л 308 ПС "Бештау" - ПС "Минводы Тяговая" и его
неотъемлемых технологических частей**

(наименование объекта, местоположение границ которого описано)

Сведения о местоположении границ объекта

1	2	3	4	5	6
233	384880,84	1412486,61	Метод спутниковых геодезических измерений (определений)	0,10	—
234	384901,07	1412421,35	Метод спутниковых геодезических измерений (определений)	0,10	—
235	384922,25	1412352,89	Метод спутниковых геодезических измерений (определений)	0,10	—
236	384942,79	1412289,21	Метод спутниковых геодезических измерений (определений)	0,10	—
237	384964,23	1412220,65	Метод спутниковых геодезических измерений (определений)	0,10	—
238	384985,40	1412152,20	Метод спутниковых геодезических измерений (определений)	0,10	—
239	385005,53	1412085,60	Метод спутниковых геодезических измерений (определений)	0,10	—
240	385027,14	1412016,92	Метод спутниковых геодезических измерений (определений)	0,10	—
241	385054,61	1411931,69	Метод спутниковых геодезических измерений (определений)	0,10	—

ГРАФИЧЕСКОЕ ОПИСАНИЕ

местоположения границ населенных пунктов, территориальных зон,
особо охраняемых природных территорий,
зон с особыми условиями использования территории

**Публичный сервитут в отношении земель и земельных участков в целях эксплуатации
существующего линейного объекта системы электроснабжения регионального значения
"Воздушная линия ВЛ 35 кВ, Л 308 ПС "Бештау" - ПС "Минводы Тяговая" и его
неотъемлемых технологических частей**

(наименование объекта, местоположение границ которого описано)

Сведения о местоположении границ объекта

1	2	3	4	5	6
242	385054,78	1411931,30	Метод спутниковых геодезических измерений (определений)	0,10	—
243	385055,77	1411930,45	Метод спутниковых геодезических измерений (определений)	0,10	—
244	385121,41	1411903,95	Метод спутниковых геодезических измерений (определений)	0,10	—
245	385141,62	1411890,60	Метод спутниковых геодезических измерений (определений)	0,10	—
246	385142,73	1411890,27	Метод спутниковых геодезических измерений (определений)	0,10	—
247	385143,26	1411890,34	Метод спутниковых геодезических измерений (определений)	0,10	—
248	385144,43	1411890,67	Метод спутниковых геодезических измерений (определений)	0,10	—
249	385145,63	1411891,60	Метод спутниковых геодезических измерений (определений)	0,10	—
250	385145,63	1411893,60	Метод спутниковых геодезических измерений (определений)	0,10	—

ГРАФИЧЕСКОЕ ОПИСАНИЕ

местоположения границ населенных пунктов, территориальных зон,
особо охраняемых природных территорий,
зон с особыми условиями использования территории

**Публичный сервитут в отношении земель и земельных участков в целях эксплуатации
существующего линейного объекта системы электроснабжения регионального значения
"Воздушная линия ВЛ 35 кВ, Л 308 ПС "Бештау" - ПС "Минводы Тяговая" и его
неотъемлемых технологических частей**

(наименование объекта, местоположение границ которого описано)

Сведения о местоположении границ объекта

1	2	3	4	5	6
251	385145,21	1411894,11	Метод спутниковых геодезических измерений (определений)	0,10	—
252	385126,80	1411910,05	Метод спутниковых геодезических измерений (определений)	0,10	—
253	385126,26	1411910,38	Метод спутниковых геодезических измерений (определений)	0,10	—
254	385061,86	1411937,34	Метод спутниковых геодезических измерений (определений)	0,10	—
255	385033,53	1412018,95	Метод спутниковых геодезических измерений (определений)	0,10	—
256	385011,69	1412087,35	Метод спутниковых геодезических измерений (определений)	0,10	—
257	384993,82	1412154,83	Метод спутниковых геодезических измерений (определений)	0,10	—
258	384972,49	1412223,33	Метод спутниковых геодезических измерений (определений)	0,10	—
259	384950,59	1412291,86	Метод спутниковых геодезических измерений (определений)	0,10	—

ГРАФИЧЕСКОЕ ОПИСАНИЕ

местоположения границ населенных пунктов, территориальных зон,
особо охраняемых природных территорий,
зон с особыми условиями использования территории

**Публичный сервитут в отношении земель и земельных участков в целях эксплуатации
существующего линейного объекта системы электроснабжения регионального значения
"Воздушная линия ВЛ 35 кВ, Л 308 ПС "Бештау" - ПС "Минводы Тяговая" и его
неотъемлемых технологических частей**

(наименование объекта, местоположение границ которого описано)

Сведения о местоположении границ объекта

1	2	3	4	5	6
260	384930,59	1412355,12	Метод спутниковых геодезических измерений (определений)	0,10	—
261	384909,17	1412424,09	Метод спутниковых геодезических измерений (определений)	0,10	—
262	384886,32	1412494,54	Метод спутниковых геодезических измерений (определений)	0,10	—
263	384886,15	1412494,92	Метод спутниковых геодезических измерений (определений)	0,10	—
264	384884,42	1412495,92	Метод спутниковых геодезических измерений (определений)	0,10	—
265	384883,76	1412495,81	Метод спутниковых геодезических измерений (определений)	0,10	—
266	384814,34	1412471,52	Метод спутниковых геодезических измерений (определений)	0,10	—
267	384746,25	1412447,50	Метод спутниковых геодезических измерений (определений)	0,10	—
268	384679,57	1412423,99	Метод спутниковых геодезических измерений (определений)	0,10	—

ГРАФИЧЕСКОЕ ОПИСАНИЕ

местоположения границ населенных пунктов, территориальных зон,
особо охраняемых природных территорий,
зон с особыми условиями использования территории

**Публичный сервитут в отношении земель и земельных участков в целях эксплуатации
существующего линейного объекта системы электроснабжения регионального значения
"Воздушная линия ВЛ 35 кВ, Л 308 ПС "Бештау" - ПС "Минводы Тяговая" и его
неотъемлемых технологических частей**

(наименование объекта, местоположение границ которого описано)

Сведения о местоположении границ объекта

1	2	3	4	5	6
269	384613,15	1412399,94	Метод спутниковых геодезических измерений (определений)	0,10	—
270	384545,95	1412376,47	Метод спутниковых геодезических измерений (определений)	0,10	—
271	384478,90	1412352,64	Метод спутниковых геодезических измерений (определений)	0,10	—
272	384411,95	1412328,78	Метод спутниковых геодезических измерений (определений)	0,10	—
273	384344,79	1412305,20	Метод спутниковых геодезических измерений (определений)	0,10	—
274	384277,50	1412281,17	Метод спутниковых геодезических измерений (определений)	0,10	—
275	384210,91	1412257,85	Метод спутниковых геодезических измерений (определений)	0,10	—
276	384150,49	1412240,64	Метод спутниковых геодезических измерений (определений)	0,10	—
277	384085,68	1412418,49	Метод спутниковых геодезических измерений (определений)	0,10	—

ГРАФИЧЕСКОЕ ОПИСАНИЕ

местоположения границ населенных пунктов, территориальных зон,
особо охраняемых природных территорий,
зон с особыми условиями использования территории

**Публичный сервитут в отношении земель и земельных участков в целях эксплуатации
существующего линейного объекта системы электроснабжения регионального значения
"Воздушная линия ВЛ 35 кВ, Л 308 ПС "Бештау" - ПС "Минводы Тяговая" и его
неотъемлемых технологических частей**

(наименование объекта, местоположение границ которого описано)

Сведения о местоположении границ объекта

1	2	3	4	5	6
278	384085,53	1412418,81	Метод спутниковых геодезических измерений (определений)	0,10	—
279	384084,78	1412419,55	Метод спутниковых геодезических измерений (определений)	0,10	—
280	383973,47	1412482,41	Метод спутниковых геодезических измерений (определений)	0,10	—
281	383972,49	1412482,67	Метод спутниковых геодезических измерений (определений)	0,10	—
282	383856,80	1412480,00	Метод спутниковых геодезических измерений (определений)	0,10	—
283	383738,52	1412478,64	Метод спутниковых геодезических измерений (определений)	0,10	—
284	383620,02	1412477,03	Метод спутниковых геодезических измерений (определений)	0,10	—
285	383500,86	1412476,37	Метод спутниковых геодезических измерений (определений)	0,10	—
286	383382,88	1412474,73	Метод спутниковых геодезических измерений (определений)	0,10	—

ГРАФИЧЕСКОЕ ОПИСАНИЕ

местоположения границ населенных пунктов, территориальных зон,
особо охраняемых природных территорий,
зон с особыми условиями использования территории

**Публичный сервитут в отношении земель и земельных участков в целях эксплуатации
существующего линейного объекта системы электроснабжения регионального значения
"Воздушная линия ВЛ 35 кВ, Л 308 ПС "Бештау" - ПС "Минводы Тяговая" и его
неотъемлемых технологических частей**

(наименование объекта, местоположение границ которого описано)

Сведения о местоположении границ объекта

1	2	3	4	5	6
287	383265,16	1412473,92	Метод спутниковых геодезических измерений (определений)	0,10	—
288	383162,33	1412472,92	Метод спутниковых геодезических измерений (определений)	0,10	—
289	383161,30	1412476,77	Метод спутниковых геодезических измерений (определений)	0,10	—
290	383155,81	1412482,26	Метод спутниковых геодезических измерений (определений)	0,10	—
291	383148,31	1412484,27	Метод спутниковых геодезических измерений (определений)	0,10	—
292	383140,81	1412482,26	Метод спутниковых геодезических измерений (определений)	0,10	—
293	383135,32	1412476,77	Метод спутниковых геодезических измерений (определений)	0,10	—
294	383133,31	1412469,27	Метод спутниковых геодезических измерений (определений)	0,10	—
295	383133,51	1412468,52	Метод спутниковых геодезических измерений (определений)	0,10	—

ГРАФИЧЕСКОЕ ОПИСАНИЕ

местоположения границ населенных пунктов, территориальных зон,
особо охраняемых природных территорий,
зон с особыми условиями использования территории

**Публичный сервитут в отношении земель и земельных участков в целях эксплуатации
существующего линейного объекта системы электроснабжения регионального значения
"Воздушная линия ВЛ 35 кВ, Л 308 ПС "Бештау" - ПС "Минводы Тяговая" и его
неотъемлемых технологических частей**

(наименование объекта, местоположение границ которого описано)

Сведения о местоположении границ объекта

1	2	3	4	5	6
296	383028,62	1412437,22	Метод спутниковых геодезических измерений (определений)	0,10	—
297	382912,01	1412402,81	Метод спутниковых геодезических измерений (определений)	0,10	—
298	382807,13	1412372,36	Метод спутниковых геодезических измерений (определений)	0,10	—
299	382684,43	1412335,86	Метод спутниковых геодезических измерений (определений)	0,10	—
300	382563,56	1412299,71	Метод спутниковых геодезических измерений (определений)	0,10	—
301	382439,35	1412263,67	Метод спутниковых геодезических измерений (определений)	0,10	—
302	382325,12	1412229,50	Метод спутниковых геодезических измерений (определений)	0,10	—
303	382205,51	1412194,17	Метод спутниковых геодезических измерений (определений)	0,10	—
304	382091,53	1412160,93	Метод спутниковых геодезических измерений (определений)	0,10	—

ГРАФИЧЕСКОЕ ОПИСАНИЕ

местоположения границ населенных пунктов, территориальных зон,
особо охраняемых природных территорий,
зон с особыми условиями использования территории

**Публичный сервитут в отношении земель и земельных участков в целях эксплуатации
существующего линейного объекта системы электроснабжения регионального значения
"Воздушная линия ВЛ 35 кВ, Л 308 ПС "Бештау" - ПС "Минводы Тяговая" и его
неотъемлемых технологических частей**

(наименование объекта, местоположение границ которого описано)

Сведения о местоположении границ объекта

1	2	3	4	5	6
305	381974,70	1412126,15	Метод спутниковых геодезических измерений (определений)	0,10	—
306	381857,73	1412091,69	Метод спутниковых геодезических измерений (определений)	0,10	—
307	381740,45	1412057,06	Метод спутниковых геодезических измерений (определений)	0,10	—
308	381623,12	1412022,48	Метод спутниковых геодезических измерений (определений)	0,10	—
309	381506,12	1411987,96	Метод спутниковых геодезических измерений (определений)	0,10	—
310	381388,75	1411953,47	Метод спутниковых геодезических измерений (определений)	0,10	—
311	381267,06	1411917,61	Метод спутниковых геодезических измерений (определений)	0,10	—
312	381138,98	1411879,68	Метод спутниковых геодезических измерений (определений)	0,10	—
313	381001,01	1411839,28	Метод спутниковых геодезических измерений (определений)	0,10	—

ГРАФИЧЕСКОЕ ОПИСАНИЕ

местоположения границ населенных пунктов, территориальных зон,
особо охраняемых природных территорий,
зон с особыми условиями использования территории

**Публичный сервитут в отношении земель и земельных участков в целях эксплуатации
существующего линейного объекта системы электроснабжения регионального значения
"Воздушная линия ВЛ 35 кВ, Л 308 ПС "Бештау" - ПС "Минводы Тяговая" и его
неотъемлемых технологических частей**

(наименование объекта, местоположение границ которого описано)

Сведения о местоположении границ объекта

1	2	3	4	5	6
314	380900,29	1411809,36	Метод спутниковых геодезических измерений (определений)	0,10	—
315	380787,44	1411776,22	Метод спутниковых геодезических измерений (определений)	0,10	—
316	380679,30	1411744,11	Метод спутниковых геодезических измерений (определений)	0,10	—
317	380567,19	1411711,18	Метод спутниковых геодезических измерений (определений)	0,10	—
318	380456,29	1411678,66	Метод спутниковых геодезических измерений (определений)	0,10	—
319	380351,00	1411647,26	Метод спутниковых геодезических измерений (определений)	0,10	—
320	380238,27	1411614,16	Метод спутниковых геодезических измерений (определений)	0,10	—
321	380135,29	1411583,97	Метод спутниковых геодезических измерений (определений)	0,10	—
322	380031,68	1411553,18	Метод спутниковых геодезических измерений (определений)	0,10	—

ГРАФИЧЕСКОЕ ОПИСАНИЕ

местоположения границ населенных пунктов, территориальных зон,
особо охраняемых природных территорий,
зон с особыми условиями использования территории

**Публичный сервитут в отношении земель и земельных участков в целях эксплуатации
существующего линейного объекта системы электроснабжения регионального значения
"Воздушная линия ВЛ 35 кВ, Л 308 ПС "Бештау" - ПС "Минводы Тяговая" и его
неотъемлемых технологических частей**

(наименование объекта, местоположение границ которого описано)

Сведения о местоположении границ объекта

1	2	3	4	5	6
323	379921,50	1411520,33	Метод спутниковых геодезических измерений (определений)	0,10	—
324	379806,59	1411486,93	Метод спутниковых геодезических измерений (определений)	0,10	—
325	379687,64	1411451,88	Метод спутниковых геодезических измерений (определений)	0,10	—
326	379571,71	1411418,05	Метод спутниковых геодезических измерений (определений)	0,10	—
327	379454,19	1411383,13	Метод спутниковых геодезических измерений (определений)	0,10	—
328	379335,52	1411348,32	Метод спутниковых геодезических измерений (определений)	0,10	—
329	379222,81	1411314,84	Метод спутниковых геодезических измерений (определений)	0,10	—
330	379106,86	1411280,66	Метод спутниковых геодезических измерений (определений)	0,10	—
331	378993,37	1411246,61	Метод спутниковых геодезических измерений (определений)	0,10	—

ГРАФИЧЕСКОЕ ОПИСАНИЕ

местоположения границ населенных пунктов, территориальных зон,
особо охраняемых природных территорий,
зон с особыми условиями использования территории

**Публичный сервитут в отношении земель и земельных участков в целях эксплуатации
существующего линейного объекта системы электроснабжения регионального значения
"Воздушная линия ВЛ 35 кВ, Л 308 ПС "Бештау" - ПС "Минводы Тяговая" и его
неотъемлемых технологических частей**

(наименование объекта, местоположение границ которого описано)

Сведения о местоположении границ объекта

1	2	3	4	5	6
332	378896,58	1411218,44	Метод спутниковых геодезических измерений (определений)	0,10	—
333	378800,06	1411189,77	Метод спутниковых геодезических измерений (определений)	0,10	—
334	378684,79	1411155,97	Метод спутниковых геодезических измерений (определений)	0,10	—
335	378575,00	1411123,46	Метод спутниковых геодезических измерений (определений)	0,10	—
336	378464,61	1411090,83	Метод спутниковых геодезических измерений (определений)	0,10	—
337	378362,48	1411062,81	Метод спутниковых геодезических измерений (определений)	0,10	—
338	378362,22	1411062,72	Метод спутниковых геодезических измерений (определений)	0,10	—
339	378277,27	1411026,36	Метод спутниковых геодезических измерений (определений)	0,10	—
340	378179,82	1410987,14	Метод спутниковых геодезических измерений (определений)	0,10	—

ГРАФИЧЕСКОЕ ОПИСАНИЕ

местоположения границ населенных пунктов, территориальных зон,
особо охраняемых природных территорий,
зон с особыми условиями использования территории

**Публичный сервитут в отношении земель и земельных участков в целях эксплуатации
существующего линейного объекта системы электроснабжения регионального значения
"Воздушная линия ВЛ 35 кВ, Л 308 ПС "Бештау" - ПС "Минводы Тяговая" и его
неотъемлемых технологических частей**

(наименование объекта, местоположение границ которого описано)

Сведения о местоположении границ объекта

1	2	3	4	5	6
341	378077,63	1410945,69	Метод спутниковых геодезических измерений (определений)	0,10	—
342	377983,51	1410907,27	Метод спутниковых геодезических измерений (определений)	0,10	—
343	377885,99	1410868,15	Метод спутниковых геодезических измерений (определений)	0,10	—
344	377776,47	1410824,55	Метод спутниковых геодезических измерений (определений)	0,10	—
345	377688,65	1410789,00	Метод спутниковых геодезических измерений (определений)	0,10	—
346	377580,83	1410745,84	Метод спутниковых геодезических измерений (определений)	0,10	—
347	377418,64	1410679,83	Метод спутниковых геодезических измерений (определений)	0,10	—
348	377299,67	1410631,52	Метод спутниковых геодезических измерений (определений)	0,10	—
349	377185,72	1410585,91	Метод спутниковых геодезических измерений (определений)	0,10	—

ГРАФИЧЕСКОЕ ОПИСАНИЕ

местоположения границ населенных пунктов, территориальных зон,
особо охраняемых природных территорий,
зон с особыми условиями использования территории

**Публичный сервитут в отношении земель и земельных участков в целях эксплуатации
существующего линейного объекта системы электроснабжения регионального значения
"Воздушная линия ВЛ 35 кВ, Л 308 ПС "Бештау" - ПС "Минводы Тяговая" и его
неотъемлемых технологических частей**

(наименование объекта, местоположение границ которого описано)

Сведения о местоположении границ объекта

1	2	3	4	5	6
350	377073,51	1410540,56	Метод спутниковых геодезических измерений (определений)	0,10	—
351	376959,68	1410494,89	Метод спутниковых геодезических измерений (определений)	0,10	—
352	376842,91	1410447,76	Метод спутниковых геодезических измерений (определений)	0,10	—
353	376731,65	1410403,04	Метод спутниковых геодезических измерений (определений)	0,10	—
354	376617,58	1410357,30	Метод спутниковых геодезических измерений (определений)	0,10	—
355	376502,57	1410311,01	Метод спутниковых геодезических измерений (определений)	0,10	—
356	376389,39	1410265,26	Метод спутниковых геодезических измерений (определений)	0,10	—
357	376278,33	1410220,39	Метод спутниковых геодезических измерений (определений)	0,10	—
358	376166,80	1410175,36	Метод спутниковых геодезических измерений (определений)	0,10	—

ГРАФИЧЕСКОЕ ОПИСАНИЕ

местоположения границ населенных пунктов, территориальных зон,
особо охраняемых природных территорий,
зон с особыми условиями использования территории

**Публичный сервитут в отношении земель и земельных участков в целях эксплуатации
существующего линейного объекта системы электроснабжения регионального значения
"Воздушная линия ВЛ 35 кВ, Л 308 ПС "Бештау" - ПС "Минводы Тяговая" и его
неотъемлемых технологических частей**

(наименование объекта, местоположение границ которого описано)

Сведения о местоположении границ объекта

1	2	3	4	5	6
359	376069,09	1410136,02	Метод спутниковых геодезических измерений (определений)	0,10	—
360	376064,70	1410140,40	Метод спутниковых геодезических измерений (определений)	0,10	—
361	376057,20	1410142,41	Метод спутниковых геодезических измерений (определений)	0,10	—
362	376049,70	1410140,40	Метод спутниковых геодезических измерений (определений)	0,10	—
363	376044,21	1410134,91	Метод спутниковых геодезических измерений (определений)	0,10	—
364	376042,20	1410127,41	Метод спутниковых геодезических измерений (определений)	0,10	—
365	376044,21	1410119,91	Метод спутниковых геодезических измерений (определений)	0,10	—
366	376048,57	1410115,55	Метод спутниковых геодезических измерений (определений)	0,10	—
367	376022,64	1410048,94	Метод спутниковых геодезических измерений (определений)	0,10	—

ГРАФИЧЕСКОЕ ОПИСАНИЕ

местоположения границ населенных пунктов, территориальных зон,
особо охраняемых природных территорий,
зон с особыми условиями использования территории

**Публичный сервитут в отношении земель и земельных участков в целях эксплуатации
существующего линейного объекта системы электроснабжения регионального значения
"Воздушная линия ВЛ 35 кВ, Л 308 ПС "Бештау" - ПС "Минводы Тяговая" и его
неотъемлемых технологических частей**

(наименование объекта, местоположение границ которого описано)

Сведения о местоположении границ объекта

1	2	3	4	5	6
368	375975,36	1409931,08	Метод спутниковых геодезических измерений (определений)	0,10	—
369	375939,75	1409848,20	Метод спутниковых геодезических измерений (определений)	0,10	—
370	375939,67	1409846,85	Метод спутниковых геодезических измерений (определений)	0,10	—
371	375949,58	1409812,79	Метод спутниковых геодезических измерений (определений)	0,10	—
372	375972,21	1409744,54	Метод спутниковых геодезических измерений (определений)	0,10	—
373	375993,11	1409675,29	Метод спутниковых геодезических измерений (определений)	0,10	—
374	376010,82	1409607,36	Метод спутниковых геодезических измерений (определений)	0,10	—
375	375965,79	1409565,64	Метод спутниковых геодезических измерений (определений)	0,10	—
376	375965,42	1409565,17	Метод спутниковых геодезических измерений (определений)	0,10	—

ГРАФИЧЕСКОЕ ОПИСАНИЕ

местоположения границ населенных пунктов, территориальных зон,
особо охраняемых природных территорий,
зон с особыми условиями использования территории

**Публичный сервитут в отношении земель и земельных участков в целях эксплуатации
существующего линейного объекта системы электроснабжения регионального значения
"Воздушная линия ВЛ 35 кВ, Л 308 ПС "Бештау" - ПС "Минводы Тяговая" и его
неотъемлемых технологических частей**

(наименование объекта, местоположение границ которого описано)

Сведения о местоположении границ объекта

1	2	3	4	5	6
377	375965,28	1409563,47	Метод спутниковых геодезических измерений (определений)	0,10	—
378	375972,78	1409543,42	Метод спутниковых геодезических измерений (определений)	0,10	—
379	376003,59	1409457,77	Метод спутниковых геодезических измерений (определений)	0,10	—
380	376041,46	1409348,49	Метод спутниковых геодезических измерений (определений)	0,10	—
381	376056,81	1409304,62	Метод спутниковых геодезических измерений (определений)	0,10	—
382	376052,34	1409300,15	Метод спутниковых геодезических измерений (определений)	0,10	—
383	376050,33	1409292,65	Метод спутниковых геодезических измерений (определений)	0,10	—
384	376052,34	1409285,15	Метод спутниковых геодезических измерений (определений)	0,10	—
385	376056,67	1409280,82	Метод спутниковых геодезических измерений (определений)	0,10	—

ГРАФИЧЕСКОЕ ОПИСАНИЕ

местоположения границ населенных пунктов, территориальных зон,
особо охраняемых природных территорий,
зон с особыми условиями использования территории

**Публичный сервитут в отношении земель и земельных участков в целях эксплуатации
существующего линейного объекта системы электроснабжения регионального значения
"Воздушная линия ВЛ 35 кВ, Л 308 ПС "Бештау" - ПС "Минводы Тяговая" и его
неотъемлемых технологических частей**

(наименование объекта, местоположение границ которого описано)

Сведения о местоположении границ объекта

1	2	3	4	5	6
386	376039,91	1409236,28	Метод спутниковых геодезических измерений (определений)	0,10	—
387	376018,09	1409177,09	Метод спутниковых геодезических измерений (определений)	0,10	—
388	376016,69	1409177,46	Метод спутниковых геодезических измерений (определений)	0,10	—
389	376009,19	1409175,45	Метод спутниковых геодезических измерений (определений)	0,10	—
390	376003,70	1409169,96	Метод спутниковых геодезических измерений (определений)	0,10	—
391	376001,69	1409162,46	Метод спутниковых геодезических измерений (определений)	0,10	—
392	376002,79	1409158,36	Метод спутниковых геодезических измерений (определений)	0,10	—
393	375922,39	1409109,47	Метод спутниковых геодезических измерений (определений)	0,10	—
394	375832,82	1409053,64	Метод спутниковых геодезических измерений (определений)	0,10	—

ГРАФИЧЕСКОЕ ОПИСАНИЕ

местоположения границ населенных пунктов, территориальных зон,
особо охраняемых природных территорий,
зон с особыми условиями использования территории

**Публичный сервитут в отношении земель и земельных участков в целях эксплуатации
существующего линейного объекта системы электроснабжения регионального значения
"Воздушная линия ВЛ 35 кВ, Л 308 ПС "Бештау" - ПС "Минводы Тяговая" и его
неотъемлемых технологических частей**

(наименование объекта, местоположение границ которого описано)

Сведения о местоположении границ объекта

1	2	3	4	5	6
395	375741,31	1408997,48	Метод спутниковых геодезических измерений (определений)	0,10	—
396	375650,62	1408941,56	Метод спутниковых геодезических измерений (определений)	0,10	—
397	375570,54	1408891,82	Метод спутниковых геодезических измерений (определений)	0,10	—
398	375568,06	1408894,29	Метод спутниковых геодезических измерений (определений)	0,10	—
399	375560,56	1408896,30	Метод спутниковых геодезических измерений (определений)	0,10	—
400	375553,06	1408894,29	Метод спутниковых геодезических измерений (определений)	0,10	—
401	375547,57	1408888,80	Метод спутниковых геодезических измерений (определений)	0,10	—
402	375545,56	1408881,30	Метод спутниковых геодезических измерений (определений)	0,10	—
403	375547,57	1408873,80	Метод спутниковых геодезических измерений (определений)	0,10	—

ГРАФИЧЕСКОЕ ОПИСАНИЕ

местоположения границ населенных пунктов, территориальных зон,
особо охраняемых природных территорий,
зон с особыми условиями использования территории

**Публичный сервитут в отношении земель и земельных участков в целях эксплуатации
существующего линейного объекта системы электроснабжения регионального значения
"Воздушная линия ВЛ 35 кВ, Л 308 ПС "Бештау" - ПС "Минводы Тяговая" и его
неотъемлемых технологических частей**

(наименование объекта, местоположение границ которого описано)

Сведения о местоположении границ объекта

1	2	3	4	5	6
404	375552,26	1408869,12	Метод спутниковых геодезических измерений (определений)	0,10	—
405	375538,03	1408830,95	Метод спутниковых геодезических измерений (определений)	0,10	—
406	375492,36	1408716,92	Метод спутниковых геодезических измерений (определений)	0,10	—
407	375451,58	1408613,99	Метод спутниковых геодезических измерений (определений)	0,10	—
408	375424,98	1408546,78	Метод спутниковых геодезических измерений (определений)	0,10	—
409	375379,47	1408433,10	Метод спутниковых геодезических измерений (определений)	0,10	—
410	375335,76	1408322,90	Метод спутниковых геодезических измерений (определений)	0,10	—
411	375295,34	1408221,21	Метод спутниковых геодезических измерений (определений)	0,10	—
412	375257,34	1408126,50	Метод спутниковых геодезических измерений (определений)	0,10	—

ГРАФИЧЕСКОЕ ОПИСАНИЕ

местоположения границ населенных пунктов, территориальных зон,
особо охраняемых природных территорий,
зон с особыми условиями использования территории

**Публичный сервитут в отношении земель и земельных участков в целях эксплуатации
существующего линейного объекта системы электроснабжения регионального значения
"Воздушная линия ВЛ 35 кВ, Л 308 ПС "Бештау" - ПС "Минводы Тяговая" и его
неотъемлемых технологических частей**

(наименование объекта, местоположение границ которого описано)

Сведения о местоположении границ объекта

1	2	3	4	5	6
413	375220,46	1408036,52	Метод спутниковых геодезических измерений (определений)	0,10	—
414	375218,56	1408037,03	Метод спутниковых геодезических измерений (определений)	0,10	—
415	375211,06	1408035,02	Метод спутниковых геодезических измерений (определений)	0,10	—
416	375205,57	1408029,53	Метод спутниковых геодезических измерений (определений)	0,10	—
417	375203,56	1408022,03	Метод спутниковых геодезических измерений (определений)	0,10	—
418	375205,57	1408014,53	Метод спутниковых геодезических измерений (определений)	0,10	—
419	375211,06	1408009,04	Метод спутниковых геодезических измерений (определений)	0,10	—
420	375214,23	1408008,19	Метод спутниковых геодезических измерений (определений)	0,10	—
421	375209,78	1407905,22	Метод спутниковых геодезических измерений (определений)	0,10	—

ГРАФИЧЕСКОЕ ОПИСАНИЕ

местоположения границ населенных пунктов, территориальных зон,
особо охраняемых природных территорий,
зон с особыми условиями использования территории

**Публичный сервитут в отношении земель и земельных участков в целях эксплуатации
существующего линейного объекта системы электроснабжения регионального значения
"Воздушная линия ВЛ 35 кВ, Л 308 ПС "Бештау" - ПС "Минводы Тяговая" и его
неотъемлемых технологических частей**

(наименование объекта, местоположение границ которого описано)

Сведения о местоположении границ объекта

1	2	3	4	5	6
422	375201,76	1407781,88	Метод спутниковых геодезических измерений (определений)	0,10	—
423	375194,45	1407659,42	Метод спутниковых геодезических измерений (определений)	0,10	—
424	375187,07	1407537,78	Метод спутниковых геодезических измерений (определений)	0,10	—
425	375182,31	1407444,78	Метод спутниковых геодезических измерений (определений)	0,10	—
426	375178,29	1407443,71	Метод спутниковых геодезических измерений (определений)	0,10	—
427	375172,80	1407438,22	Метод спутниковых геодезических измерений (определений)	0,10	—
428	375170,79	1407430,72	Метод спутниковых геодезических измерений (определений)	0,10	—
429	375172,80	1407423,22	Метод спутниковых геодезических измерений (определений)	0,10	—
430	375178,29	1407417,73	Метод спутниковых геодезических измерений (определений)	0,10	—

ГРАФИЧЕСКОЕ ОПИСАНИЕ

местоположения границ населенных пунктов, территориальных зон,
особо охраняемых природных территорий,
зон с особыми условиями использования территории

**Публичный сервитут в отношении земель и земельных участков в целях эксплуатации
существующего линейного объекта системы электроснабжения регионального значения
"Воздушная линия ВЛ 35 кВ, Л 308 ПС "Бештау" - ПС "Минводы Тяговая" и его
неотъемлемых технологических частей**

(наименование объекта, местоположение границ которого описано)

Сведения о местоположении границ объекта

1	2	3	4	5	6
431	375178,58	1407417,65	Метод спутниковых геодезических измерений (определений)	0,10	—
432	375165,35	1407358,75	Метод спутниковых геодезических измерений (определений)	0,10	—
433	375153,66	1407296,68	Метод спутниковых геодезических измерений (определений)	0,10	—
434	375147,67	1407295,08	Метод спутниковых геодезических измерений (определений)	0,10	—
435	375142,45	1407290,04	Метод спутниковых геодезических измерений (определений)	0,10	—
436	375140,21	1407286,45	Метод спутниковых геодезических измерений (определений)	0,10	—
437	375139,94	1407286,00	Метод спутниковых геодезических измерений (определений)	0,10	—
438	375137,93	1407278,50	Метод спутниковых геодезических измерений (определений)	0,10	—
439	375139,34	1407273,23	Метод спутниковых геодезических измерений (определений)	0,10	—

ГРАФИЧЕСКОЕ ОПИСАНИЕ

местоположения границ населенных пунктов, территориальных зон,
особо охраняемых природных территорий,
зон с особыми условиями использования территории

**Публичный сервитут в отношении земель и земельных участков в целях эксплуатации
существующего линейного объекта системы электроснабжения регионального значения
"Воздушная линия ВЛ 35 кВ, Л 308 ПС "Бештау" - ПС "Минводы Тяговая" и его
неотъемлемых технологических частей**

(наименование объекта, местоположение границ которого описано)

Сведения о местоположении границ объекта

1	2	3	4	5	6
440	375116,98	1407254,23	Метод спутниковых геодезических измерений (определений)	0,10	—
441	375116,47	1407254,73	Метод спутниковых геодезических измерений (определений)	0,10	—
442	375108,97	1407256,74	Метод спутниковых геодезических измерений (определений)	0,10	—
443	375101,47	1407254,73	Метод спутниковых геодезических измерений (определений)	0,10	—
444	375095,98	1407249,24	Метод спутниковых геодезических измерений (определений)	0,10	—
445	375094,99	1407247,17	Метод спутниковых геодезических измерений (определений)	0,10	—
446	375093,50	1407243,33	Метод спутниковых геодезических измерений (определений)	0,10	—
447	375092,48	1407237,91	Метод спутниковых геодезических измерений (определений)	0,10	—
448	375094,49	1407230,41	Метод спутниковых геодезических измерений (определений)	0,10	—

ГРАФИЧЕСКОЕ ОПИСАНИЕ

местоположения границ населенных пунктов, территориальных зон,
особо охраняемых природных территорий,
зон с особыми условиями использования территории

**Публичный сервитут в отношении земель и земельных участков в целях эксплуатации
существующего линейного объекта системы электроснабжения регионального значения
"Воздушная линия ВЛ 35 кВ, Л 308 ПС "Бештау" - ПС "Минводы Тяговая" и его
неотъемлемых технологических частей**

(наименование объекта, местоположение границ которого описано)

Сведения о местоположении границ объекта

1	2	3	4	5	6
449	375099,98	1407224,92	Метод спутниковых геодезических измерений (определений)	0,10	—
450	375103,52	1407223,97	Метод спутниковых геодезических измерений (определений)	0,10	—
451	375105,59	1407170,16	Метод спутниковых геодезических измерений (определений)	0,10	—
452	375106,84	1407112,53	Метод спутниковых геодезических измерений (определений)	0,10	—
453	375104,41	1407111,88	Метод спутниковых геодезических измерений (определений)	0,10	—
454	375098,92	1407106,39	Метод спутниковых геодезических измерений (определений)	0,10	—
455	375096,91	1407098,89	Метод спутниковых геодезических измерений (определений)	0,10	—
456	375098,92	1407091,39	Метод спутниковых геодезических измерений (определений)	0,10	—
457	375104,41	1407085,90	Метод спутниковых геодезических измерений (определений)	0,10	—

ГРАФИЧЕСКОЕ ОПИСАНИЕ

местоположения границ населенных пунктов, территориальных зон,
особо охраняемых природных территорий,
зон с особыми условиями использования территории

**Публичный сервитут в отношении земель и земельных участков в целях эксплуатации
существующего линейного объекта системы электроснабжения регионального значения
"Воздушная линия ВЛ 35 кВ, Л 308 ПС "Бештау" - ПС "Минводы Тяговая" и его
неотъемлемых технологических частей**

(наименование объекта, местоположение границ которого описано)

Сведения о местоположении границ объекта

1	2	3	4	5	6
458	375109,38	1407084,57	Метод спутниковых геодезических измерений (определений)	0,10	—
459	375117,24	1407035,86	Метод спутниковых геодезических измерений (определений)	0,10	—
460	375116,51	1407035,67	Метод спутниковых геодезических измерений (определений)	0,10	—
461	375111,02	1407030,18	Метод спутниковых геодезических измерений (определений)	0,10	—
462	375109,01	1407022,68	Метод спутниковых геодезических измерений (определений)	0,10	—
463	375109,87	1407017,68	Метод спутниковых геодезических измерений (определений)	0,10	—
464	375111,13	1407014,12	Метод спутниковых геодезических измерений (определений)	0,10	—
465	375112,28	1407011,62	Метод спутниковых геодезических измерений (определений)	0,10	—
466	375117,77	1407006,13	Метод спутниковых геодезических измерений (определений)	0,10	—

ГРАФИЧЕСКОЕ ОПИСАНИЕ

местоположения границ населенных пунктов, территориальных зон,
особо охраняемых природных территорий,
зон с особыми условиями использования территории

**Публичный сервитут в отношении земель и земельных участков в целях эксплуатации
существующего линейного объекта системы электроснабжения регионального значения
"Воздушная линия ВЛ 35 кВ, Л 308 ПС "Бештау" - ПС "Минводы Тяговая" и его
неотъемлемых технологических частей**

(наименование объекта, местоположение границ которого описано)

Сведения о местоположении границ объекта

1	2	3	4	5	6
467	375125,27	1407004,12	Метод спутниковых геодезических измерений (определений)	0,10	—
468	375131,70	1407005,84	Метод спутниковых геодезических измерений (определений)	0,10	—
469	375144,03	1406992,33	Метод спутниковых геодезических измерений (определений)	0,10	—
470	375143,83	1406992,13	Метод спутниковых геодезических измерений (определений)	0,10	—
471	375141,82	1406984,63	Метод спутниковых геодезических измерений (определений)	0,10	—
472	375142,08	1406981,84	Метод спутниковых геодезических измерений (определений)	0,10	—
473	375142,92	1406977,42	Метод спутниковых геодезических измерений (определений)	0,10	—
474	375144,67	1406972,72	Метод спутниковых геодезических измерений (определений)	0,10	—
475	375150,16	1406967,23	Метод спутниковых геодезических измерений (определений)	0,10	—

ГРАФИЧЕСКОЕ ОПИСАНИЕ

местоположения границ населенных пунктов, территориальных зон,
особо охраняемых природных территорий,
зон с особыми условиями использования территории

**Публичный сервитут в отношении земель и земельных участков в целях эксплуатации
существующего линейного объекта системы электроснабжения регионального значения
"Воздушная линия ВЛ 35 кВ, Л 308 ПС "Бештау" - ПС "Минводы Тяговая" и его
неотъемлемых технологических частей**

(наименование объекта, местоположение границ которого описано)

Сведения о местоположении границ объекта

1	2	3	4	5	6
476	375152,50	1406966,60	Метод спутниковых геодезических измерений (определений)	0,10	—
477	375151,03	1406921,02	Метод спутниковых геодезических измерений (определений)	0,10	—
478	375145,18	1406814,80	Метод спутниковых геодезических измерений (определений)	0,10	—
479	375138,14	1406707,00	Метод спутниковых геодезических измерений (определений)	0,10	—
480	375133,39	1406705,73	Метод спутниковых геодезических измерений (определений)	0,10	—
481	375127,90	1406700,24	Метод спутниковых геодезических измерений (определений)	0,10	—
482	375125,89	1406692,74	Метод спутниковых геодезических измерений (определений)	0,10	—
483	375127,90	1406685,24	Метод спутниковых геодезических измерений (определений)	0,10	—
484	375133,39	1406679,75	Метод спутниковых геодезических измерений (определений)	0,10	—

ГРАФИЧЕСКОЕ ОПИСАНИЕ

местоположения границ населенных пунктов, территориальных зон,
особо охраняемых природных территорий,
зон с особыми условиями использования территории

**Публичный сервитут в отношении земель и земельных участков в целях эксплуатации
существующего линейного объекта системы электроснабжения регионального значения
"Воздушная линия ВЛ 35 кВ, Л 308 ПС "Бештау" - ПС "Минводы Тяговая" и его
неотъемлемых технологических частей**

(наименование объекта, местоположение границ которого описано)

Сведения о местоположении границ объекта

1	2	3	4	5	6
485	375140,89	1406677,74	Метод спутниковых геодезических измерений (определений)	0,10	—
486	375144,89	1406678,81	Метод спутниковых геодезических измерений (определений)	0,10	—
487	375178,80	1406619,93	Метод спутниковых геодезических измерений (определений)	0,10	—
488	375215,90	1406554,32	Метод спутниковых геодезических измерений (определений)	0,10	—
489	375242,42	1406507,00	Метод спутниковых геодезических измерений (определений)	0,10	—
490	375239,40	1406503,98	Метод спутниковых геодезических измерений (определений)	0,10	—
491	375237,39	1406496,48	Метод спутниковых геодезических измерений (определений)	0,10	—
492	375239,40	1406488,98	Метод спутниковых геодезических измерений (определений)	0,10	—
493	375244,89	1406483,49	Метод спутниковых геодезических измерений (определений)	0,10	—

ГРАФИЧЕСКОЕ ОПИСАНИЕ

местоположения границ населенных пунктов, территориальных зон,
особо охраняемых природных территорий,
зон с особыми условиями использования территории

**Публичный сервитут в отношении земель и земельных участков в целях эксплуатации
существующего линейного объекта системы электроснабжения регионального значения
"Воздушная линия ВЛ 35 кВ, Л 308 ПС "Бештау" - ПС "Минводы Тяговая" и его
неотъемлемых технологических частей**
(наименование объекта, местоположение границ которого описано)

Сведения о местоположении границ объекта

1	2	3	4	5	6
494	375252,39	1406481,48	Метод спутниковых геодезических измерений (определений)	0,10	—
495	375258,01	1406482,99	Метод спутниковых геодезических измерений (определений)	0,10	—
496	375265,94	1406472,71	Метод спутниковых геодезических измерений (определений)	0,10	—
1	375267,52	1406471,93	Метод спутниковых геодезических измерений (определений)	0,10	—

3. Сведения о характерных точках части (частей) границы объекта

Обозначение характерных точек части границы	Координаты, м		Метод определения координат характерной точки	Средняя квадратическая погрешность положения характерной точки (M_t), м	Описание обозначения точки на местности (при наличии)
	X	Y			
1	2	3	4	5	6
Часть № —	—	—	—	—	—

ГРАФИЧЕСКОЕ ОПИСАНИЕ

местоположения границ населенных пунктов, территориальных зон,
особо охраняемых природных территорий,
зон с особыми условиями использования территории

**Публичный сервитут в отношении земель и земельных участков в целях эксплуатации
существующего линейного объекта системы электроснабжения регионального значения
"Воздушная линия ВЛ 35 кВ, Л 308 ПС "Бештау" - ПС "Минводы Тяговая" и его
неотъемлемых технологических частей**
(наименование объекта, местоположение границ которого описано)

Сведения о местоположении измененных (уточненных) границ объекта

1. Система координат —

2. Сведения о характерных точках границ объекта

Обозначение характерных точек границ	Существующие координаты, м		Измененные (уточненные) координаты, м		Метод определения координат характерной точки	Средняя квадратическая погрешность положения характерной точки (M_t), м	Описание обозначения точки на местности (при наличии)
	X	Y	X	Y			
1	2	3	4	5	6	7	8
—	—	—	—	—	—	—	—

3. Сведения о характерных точках части (частей) границы объекта

Часть № —

Обозначение характерных точек границ	Существующие координаты, м		Измененные (уточненные) координаты, м		Метод определения координат характерной точки	Средняя квадратическая погрешность положения характерной точки (M_t), м	Описание обозначения точки на местности (при наличии)
	X	Y	X	Y			
1	2	3	4	5	6	7	8
—	—	—	—	—	—	—	—

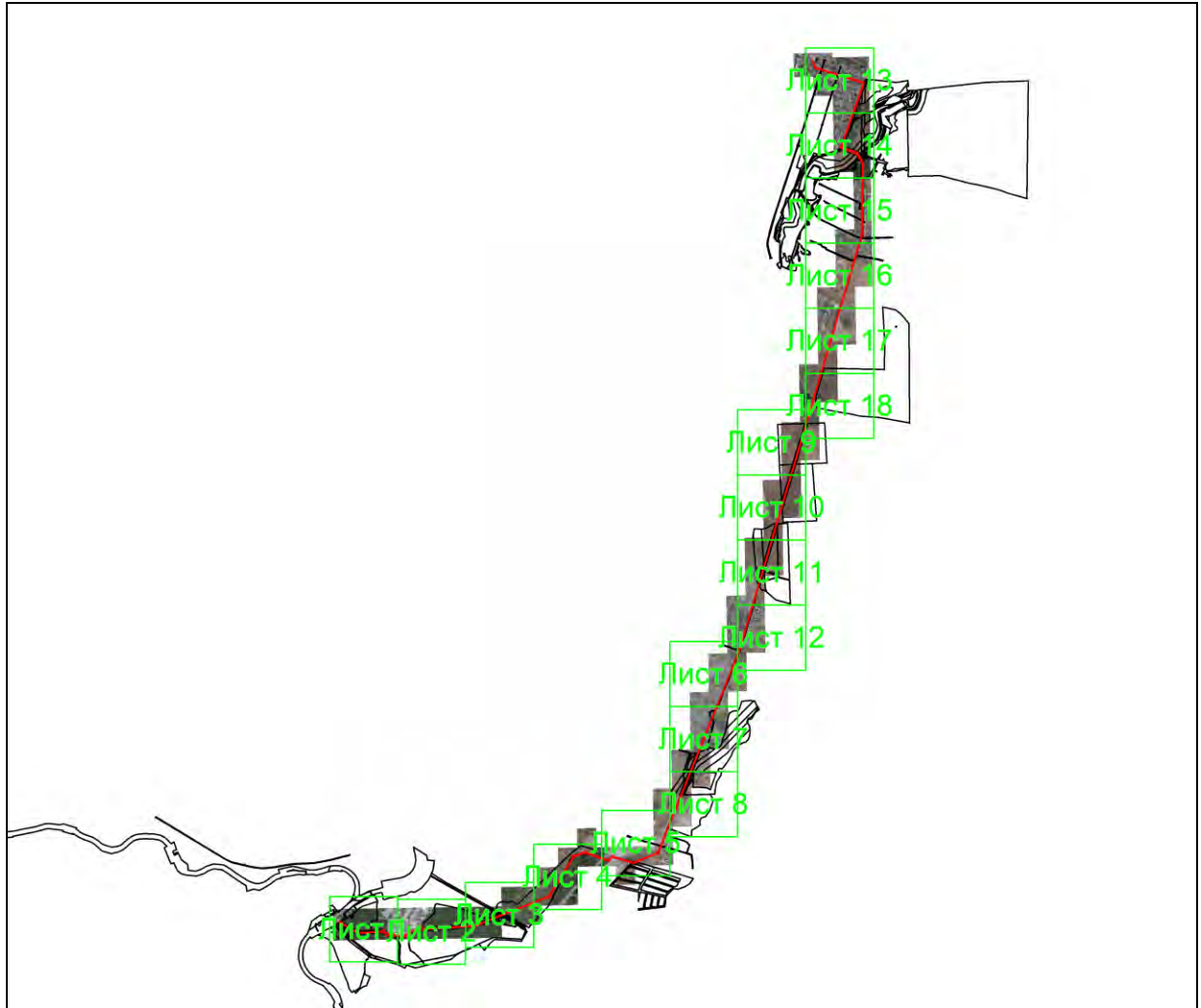
ГРАФИЧЕСКОЕ ОПИСАНИЕ

местоположения границ населенных пунктов, территориальных зон,
особо охраняемых природных территорий,
зон с особыми условиями использования территории

**Публичный сервитут в отношении земель и земельных участков в целях эксплуатации
существующего линейного объекта системы электроснабжения регионального значения
"Воздушная линия ВЛ 35 кВ, Л 308 ПС "Бештау" - ПС "Минводы Тяговая" и его
неотъемлемых технологических частей**
(наименование объекта, местоположение границ которого описано)

План границ объекта

Основной лист



Масштаб 1: 77489

Используемые условные знаки и обозначения:

- область выносного листа,
- 23 — номер выносного листа.

Остальные используемые условные знаки и обозначения приведены на отдельной странице в конце раздела.

Подпись _____ *Чаусов П. Ф.* Дата *15 декабря 2023 г.*

Место для оттиска печати (при наличии) лица, составившего описание местоположения границ объекта



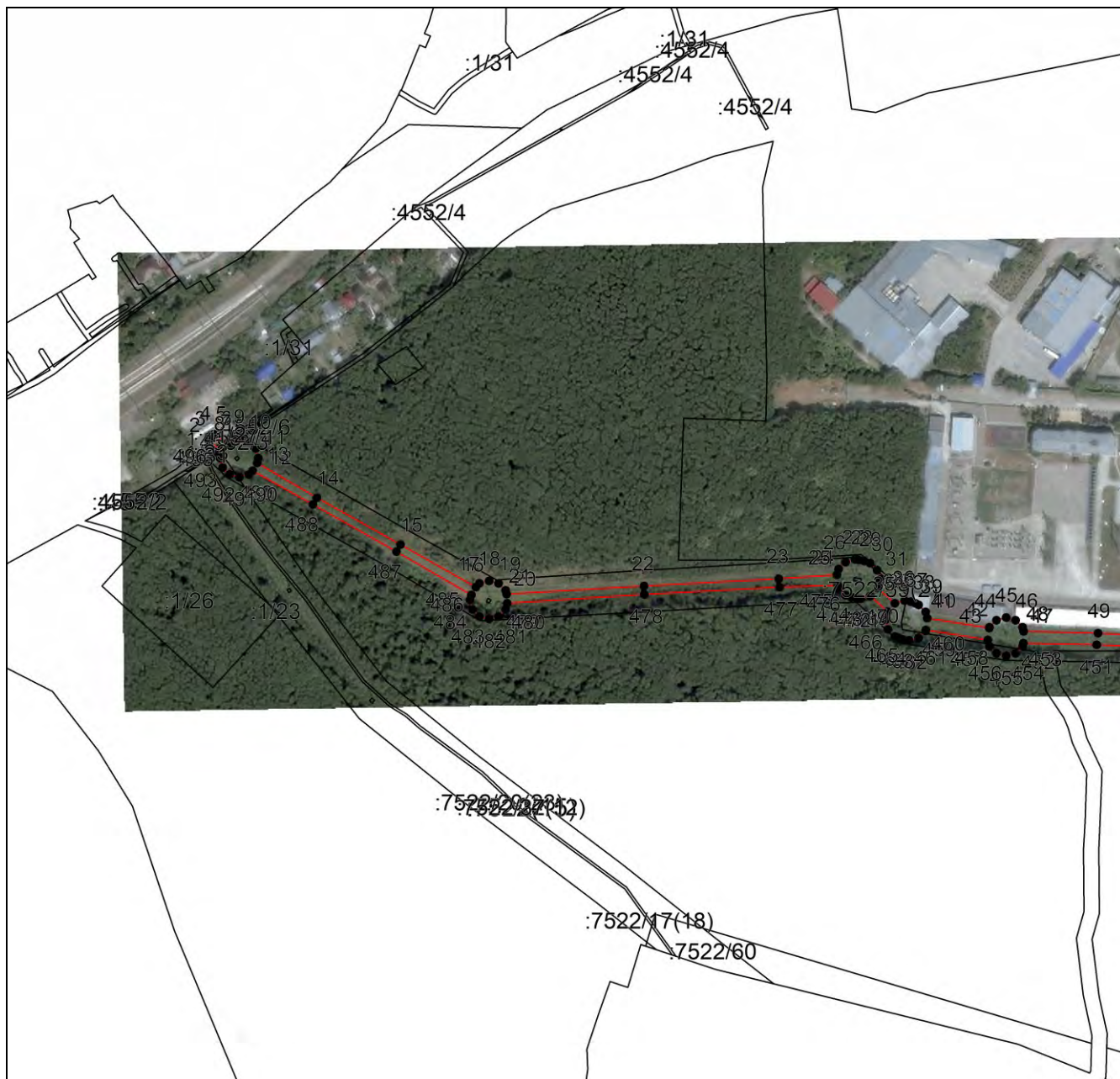
ГРАФИЧЕСКОЕ ОПИСАНИЕ

местоположения границ населенных пунктов, территориальных зон,
особо охраняемых природных территорий,
зон с особыми условиями использования территории

**Публичный сервитут в отношении земель и земельных участков в целях эксплуатации
существующего линейного объекта системы электроснабжения регионального значения
"Воздушная линия ВЛ 35 кВ, Л 308 ПС "Бештау" - ПС "Минводы Тяговая" и его
неотъемлемых технологических частей**
(наименование объекта, местоположение границ которого описано)

План границ объекта

Выносной лист №1



Масштаб 1:5000

Используемые условные знаки и обозначения приведены на отдельной странице в конце раздела.

Подпись Чусов П. Ф. Дата 15 декабря 2023 г.

Место для оттиска печати (при наличии) лица, составившего описание местоположения границ объекта



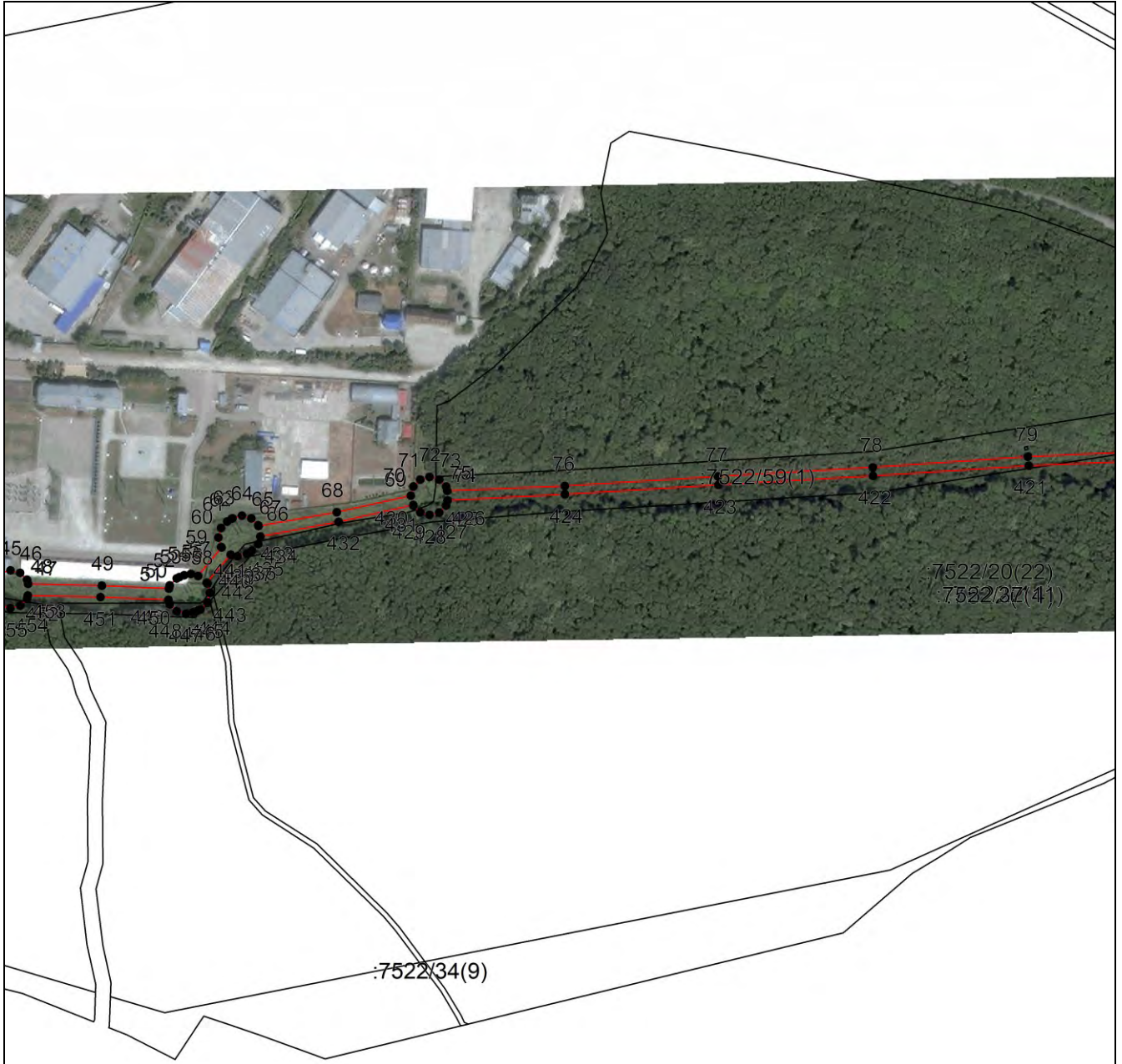
ГРАФИЧЕСКОЕ ОПИСАНИЕ

местоположения границ населенных пунктов, территориальных зон,
особо охраняемых природных территорий,
зон с особыми условиями использования территории

**Публичный сервитут в отношении земель и земельных участков в целях эксплуатации
существующего линейного объекта системы электроснабжения регионального значения
"Воздушная линия ВЛ 35 кВ, Л 308 ПС "Бештау" - ПС "Минводы Тяговая" и его
неотъемлемых технологических частей**
(наименование объекта, местоположение границ которого описано)

План границ объекта

Выносной лист №2



Масштаб 1:5000

Используемые условные знаки и обозначения приведены на отдельной странице в конце раздела.

Подпись *Чаусов П. Ф.* Дата *15 декабря 2023 г.*

Место для оттиска печати (при наличии) лица, составившего описание местоположения границ объекта



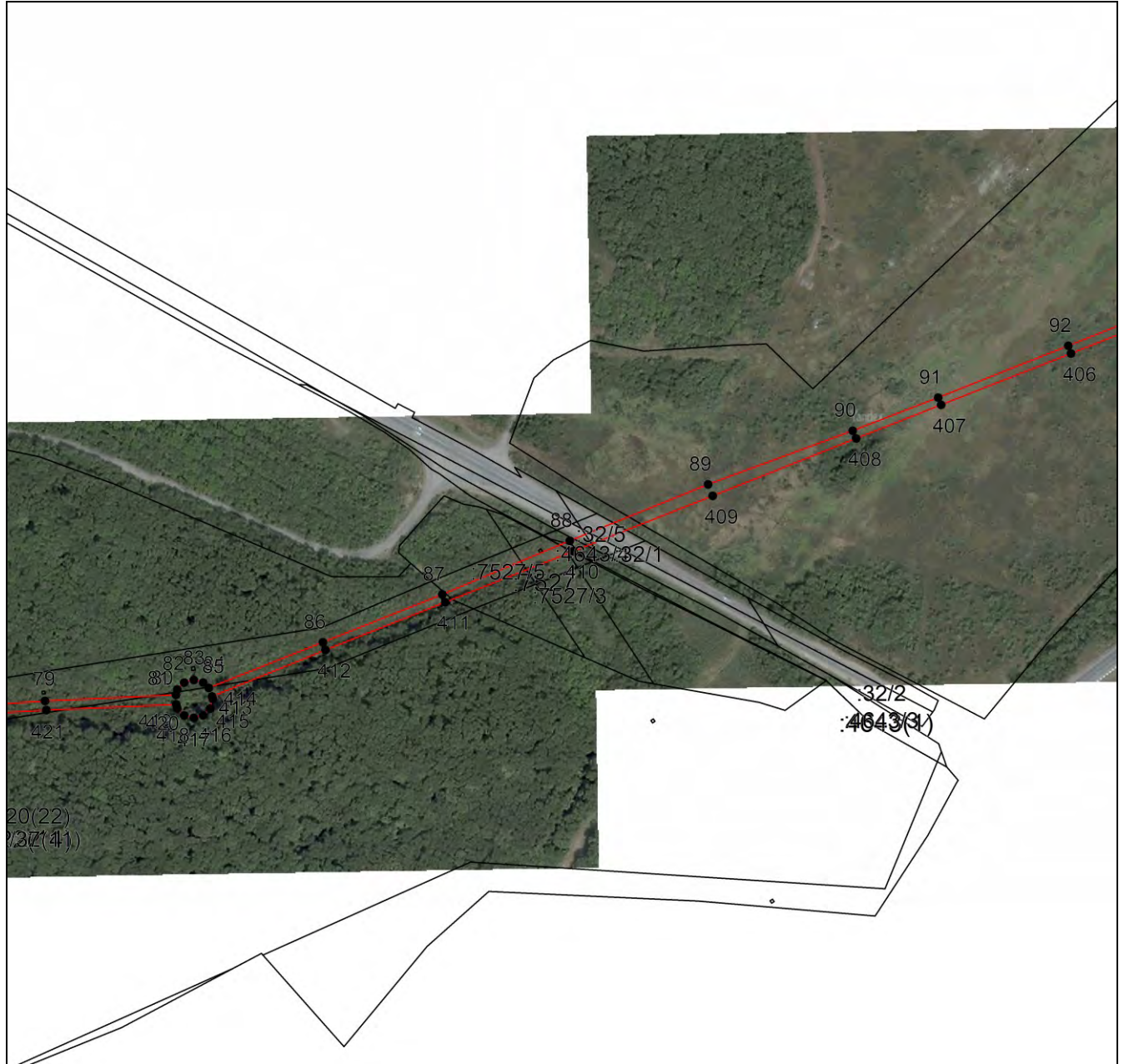
ГРАФИЧЕСКОЕ ОПИСАНИЕ

местоположения границ населенных пунктов, территориальных зон,
особо охраняемых природных территорий,
зон с особыми условиями использования территории

**Публичный сервитут в отношении земель и земельных участков в целях эксплуатации
существующего линейного объекта системы электроснабжения регионального значения
"Воздушная линия ВЛ 35 кВ, Л 308 ПС "Бештау" - ПС "Минводы Тяговая" и его
неотъемлемых технологических частей**
(наименование объекта, местоположение границ которого описано)

План границ объекта

Выносной лист №3



Масштаб 1:5000

Используемые условные знаки и обозначения приведены на отдельной странице в конце раздела.

Подпись

Чусов П. Ф. Дата 15 декабря 2023 г.

Место для оттиска печати (при наличии) лица, составившего описание местоположения границ объекта



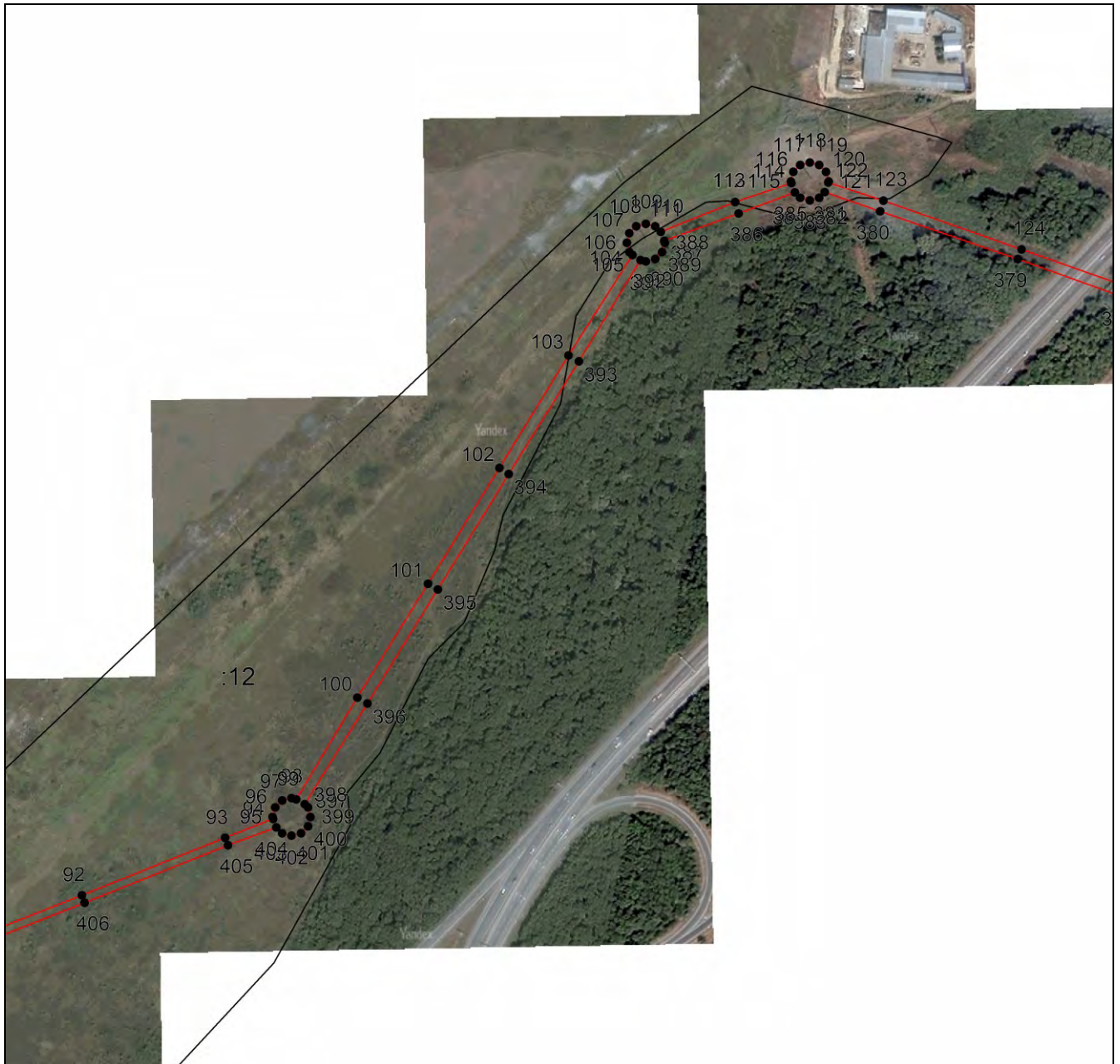
ГРАФИЧЕСКОЕ ОПИСАНИЕ

местоположения границ населенных пунктов, территориальных зон,
особо охраняемых природных территорий,
зон с особыми условиями использования территории

**Публичный сервитут в отношении земель и земельных участков в целях эксплуатации
существующего линейного объекта системы электроснабжения регионального значения
"Воздушная линия ВЛ 35 кВ, Л 308 ПС "Бештау" - ПС "Минводы Тяговая" и его
неотъемлемых технологических частей**
(наименование объекта, местоположение границ которого описано)

План границ объекта

Выносной лист №4



Масштаб 1:5000

Используемые условные знаки и обозначения приведены на отдельной странице в конце раздела.

Подпись Чausов П. Ф. Дата 15 декабря 2023 г.

Место для оттиска печати (при наличии) лица, составившего описание местоположения границ объекта



ГРАФИЧЕСКОЕ ОПИСАНИЕ

местоположения границ населенных пунктов, территориальных зон,
особо охраняемых природных территорий,
зон с особыми условиями использования территории

**Публичный сервитут в отношении земель и земельных участков в целях эксплуатации
существующего линейного объекта системы электроснабжения регионального значения
"Воздушная линия ВЛ 35 кВ, Л 308 ПС "Бештау" - ПС "Минводы Тяговая" и его
неотъемлемых технологических частей**
(наименование объекта, местоположение границ которого описано)

План границ объекта

Выносной лист №5



Масштаб 1:5000

Используемые условные знаки и обозначения приведены на отдельной странице в конце раздела.

Подпись Чусов П. Ф. Дата 15 декабря 2023 г.

Место для оттиска печати (при наличии) лица, составившего описание местоположения границ объекта



ГРАФИЧЕСКОЕ ОПИСАНИЕ

местоположения границ населенных пунктов, территориальных зон,
особо охраняемых природных территорий,
зон с особыми условиями использования территории

**Публичный сервитут в отношении земель и земельных участков в целях эксплуатации
существующего линейного объекта системы электроснабжения регионального значения
"Воздушная линия ВЛ 35 кВ, Л 308 ПС "Бештау" - ПС "Минводы Тяговая" и его
неотъемлемых технологических частей**
(наименование объекта, местоположение границ которого описано)

План границ объекта

Выносной лист №6



Масштаб 1:5000

Используемые условные знаки и обозначения приведены на отдельной странице в конце раздела.

Подпись Чусов П. Ф. Дата 15 декабря 2023 г.

Место для оттиска печати (при наличии) лица, составившего описание местоположения границ объекта



ГРАФИЧЕСКОЕ ОПИСАНИЕ

местоположения границ населенных пунктов, территориальных зон,
особо охраняемых природных территорий,
зон с особыми условиями использования территории

**Публичный сервитут в отношении земель и земельных участков в целях эксплуатации
существующего линейного объекта системы электроснабжения регионального значения
"Воздушная линия ВЛ 35 кВ, Л 308 ПС "Бештау" - ПС "Минводы Тяговая" и его
неотъемлемых технологических частей**
(наименование объекта, местоположение границ которого описано)

План границ объекта

Выносной лист №7



Масштаб 1:5000

Используемые условные знаки и обозначения приведены на отдельной странице в конце раздела.

Подпись Чусов П. Ф. Дата 15 декабря 2023 г.

Место для оттиска печати (при наличии) лица, составившего описание местоположения границ объекта



ГРАФИЧЕСКОЕ ОПИСАНИЕ

местоположения границ населенных пунктов, территориальных зон,
особо охраняемых природных территорий,
зон с особыми условиями использования территории

**Публичный сервитут в отношении земель и земельных участков в целях эксплуатации
существующего линейного объекта системы электроснабжения регионального значения
"Воздушная линия ВЛ 35 кВ, Л 308 ПС "Бештау" - ПС "Минводы Тяговая" и его
неотъемлемых технологических частей**
(наименование объекта, местоположение границ которого описано)

План границ объекта

Выносной лист №8



Масштаб 1:5000

Используемые условные знаки и обозначения приведены на отдельной странице в конце раздела.

Подпись

Чаусов П. Ф. Дата 15 декабря 2023 г.

Место для оттиска печати (при наличии) лица, составившего описание местоположения границ объекта



ГРАФИЧЕСКОЕ ОПИСАНИЕ

местоположения границ населенных пунктов, территориальных зон,
особо охраняемых природных территорий,
зон с особыми условиями использования территории

**Публичный сервитут в отношении земель и земельных участков в целях эксплуатации
существующего линейного объекта системы электроснабжения регионального значения
"Воздушная линия ВЛ 35 кВ, Л 308 ПС "Бештау" - ПС "Минводы Тяговая" и его
неотъемлемых технологических частей**
(наименование объекта, местоположение границ которого описано)

План границ объекта

Выносной лист №9



Масштаб 1:5000

Используемые условные знаки и обозначения приведены на отдельной странице в конце раздела.

Подпись Чусов П. Ф. Дата 15 декабря 2023 г.

Место для оттиска печати (при наличии) лица, составившего описание местоположения границ объекта



ГРАФИЧЕСКОЕ ОПИСАНИЕ

местоположения границ населенных пунктов, территориальных зон,
особо охраняемых природных территорий,
зон с особыми условиями использования территории

**Публичный сервитут в отношении земель и земельных участков в целях эксплуатации
существующего линейного объекта системы электроснабжения регионального значения
"Воздушная линия ВЛ 35 кВ, Л 308 ПС "Бештау" - ПС "Минводы Тяговая" и его
неотъемлемых технологических частей**
(наименование объекта, местоположение границ которого описано)

План границ объекта

Выносной лист №10



Масштаб 1:5000

Используемые условные знаки и обозначения приведены на отдельной странице в конце раздела.

Подпись Чусов П. Ф. Дата 15 декабря 2023 г.

Место для оттиска печати (при наличии) лица, составившего описание местоположения границ объекта



ГРАФИЧЕСКОЕ ОПИСАНИЕ

местоположения границ населенных пунктов, территориальных зон,
особо охраняемых природных территорий,
зон с особыми условиями использования территории

**Публичный сервитут в отношении земель и земельных участков в целях эксплуатации
существующего линейного объекта системы электроснабжения регионального значения
"Воздушная линия ВЛ 35 кВ, Л 308 ПС "Бештау" - ПС "Минводы Тяговая" и его
неотъемлемых технологических частей**
(наименование объекта, местоположение границ которого описано)


План границ объекта

Выносной лист №11



Масштаб 1:5000

Используемые условные знаки и обозначения приведены на отдельной странице в конце раздела.

Подпись  *Чausов П. Ф.* Дата 15 декабря 2023 г.

Место для оттиска печати (при наличии) лица, составившего описание местоположения границ объекта



ГРАФИЧЕСКОЕ ОПИСАНИЕ

местоположения границ населенных пунктов, территориальных зон,
особо охраняемых природных территорий,
зон с особыми условиями использования территории

**Публичный сервитут в отношении земель и земельных участков в целях эксплуатации
существующего линейного объекта системы электроснабжения регионального значения
"Воздушная линия ВЛ 35 кВ, Л 308 ПС "Бештау" - ПС "Минводы Тяговая" и его
неотъемлемых технологических частей**
(наименование объекта, местоположение границ которого описано)

План границ объекта

Выносной лист №12



Масштаб 1:5000

Используемые условные знаки и обозначения приведены на отдельной странице в конце раздела.

Подпись _____ Чаусов П. Ф. Дата 15 декабря 2023 г.

Место для оттиска печати (при наличии) лица, составившего описание местоположения границ объекта



ГРАФИЧЕСКОЕ ОПИСАНИЕ

местоположения границ населенных пунктов, территориальных зон,
особо охраняемых природных территорий,
зон с особыми условиями использования территории

**Публичный сервитут в отношении земель и земельных участков в целях эксплуатации
существующего линейного объекта системы электроснабжения регионального значения
"Воздушная линия ВЛ 35 кВ, Л 308 ПС "Бештау" - ПС "Минводы Тяговая" и его
неотъемлемых технологических частей**
(наименование объекта, местоположение границ которого описано)

План границ объекта

Выносной лист №13



Масштаб 1:5000

Используемые условные знаки и обозначения приведены на отдельной странице в конце раздела.

Подпись Чусов П. Ф. Дата 15 декабря 2023 г.

Место для оттиска печати (при наличии) лица, составившего описание местоположения границ объекта



ГРАФИЧЕСКОЕ ОПИСАНИЕ

местоположения границ населенных пунктов, территориальных зон,
особо охраняемых природных территорий,
зон с особыми условиями использования территории

**Публичный сервитут в отношении земель и земельных участков в целях эксплуатации
существующего линейного объекта системы электроснабжения регионального значения
"Воздушная линия ВЛ 35 кВ, Л 308 ПС "Бештау" - ПС "Минводы Тяговая" и его
неотъемлемых технологических частей**
(наименование объекта, местоположение границ которого описано)

План границ объекта

Выносной лист №14



Масштаб 1:5000

Используемые условные знаки и обозначения приведены на отдельной странице в конце раздела.

Подпись Чусов П. Ф. Дата 15 декабря 2023 г.

Место для оттиска печати (при наличии) лица, составившего описание местоположения границ объекта



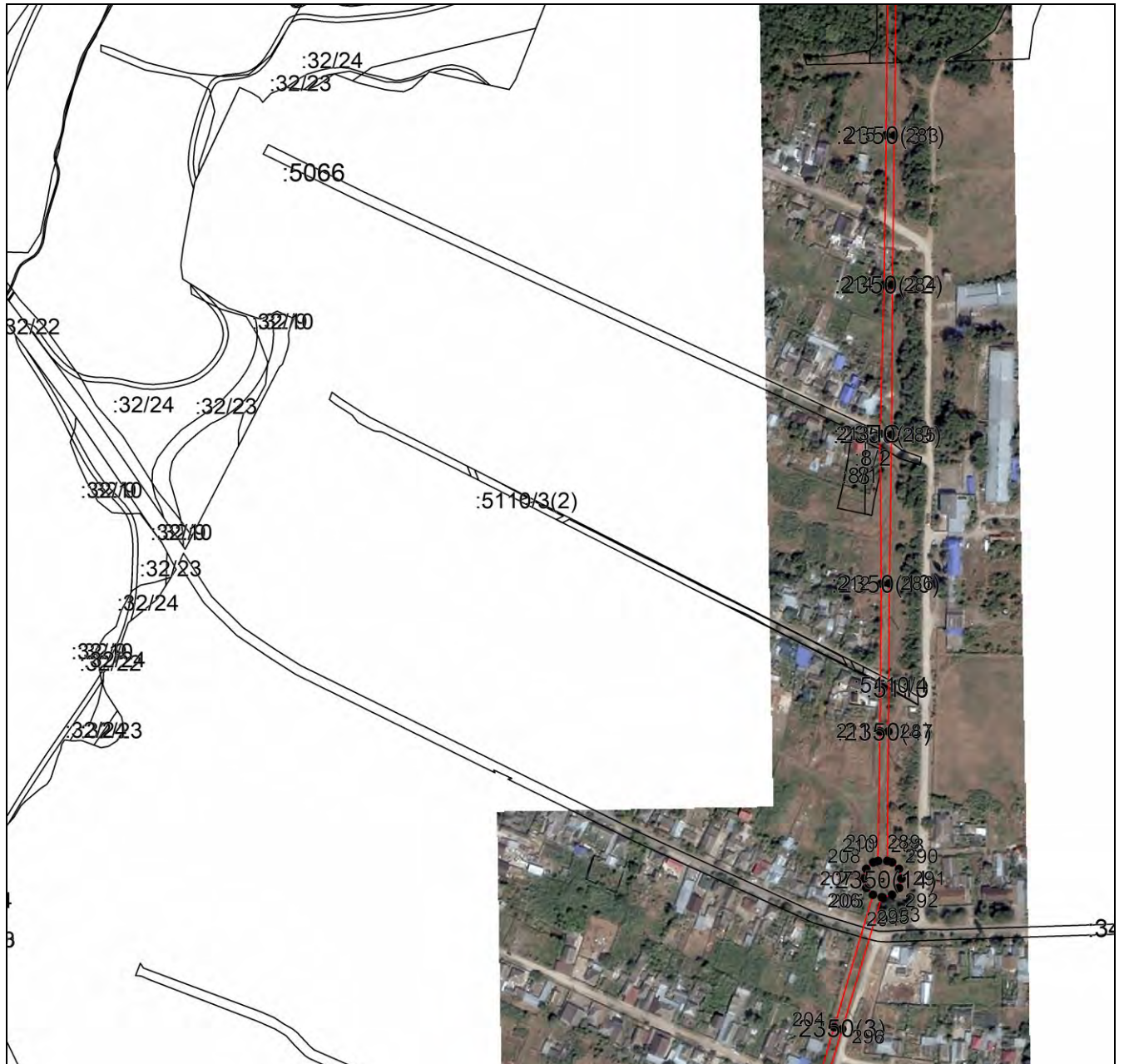
ГРАФИЧЕСКОЕ ОПИСАНИЕ

местоположения границ населенных пунктов, территориальных зон,
особо охраняемых природных территорий,
зон с особыми условиями использования территории

**Публичный сервитут в отношении земель и земельных участков в целях эксплуатации
существующего линейного объекта системы электроснабжения регионального значения
"Воздушная линия ВЛ 35 кВ, Л 308 ПС "Бештау" - ПС "Минводы Тяговая" и его
неотъемлемых технологических частей**
(наименование объекта, местоположение границ которого описано)

План границ объекта

Выносной лист №15



Масштаб 1:5000

Используемые условные знаки и обозначения приведены на отдельной странице в конце раздела.

Подпись Чусов П. Ф. Дата 15 декабря 2023 г.

Место для оттиска печати (при наличии) лица, составившего описание местоположения границ объекта



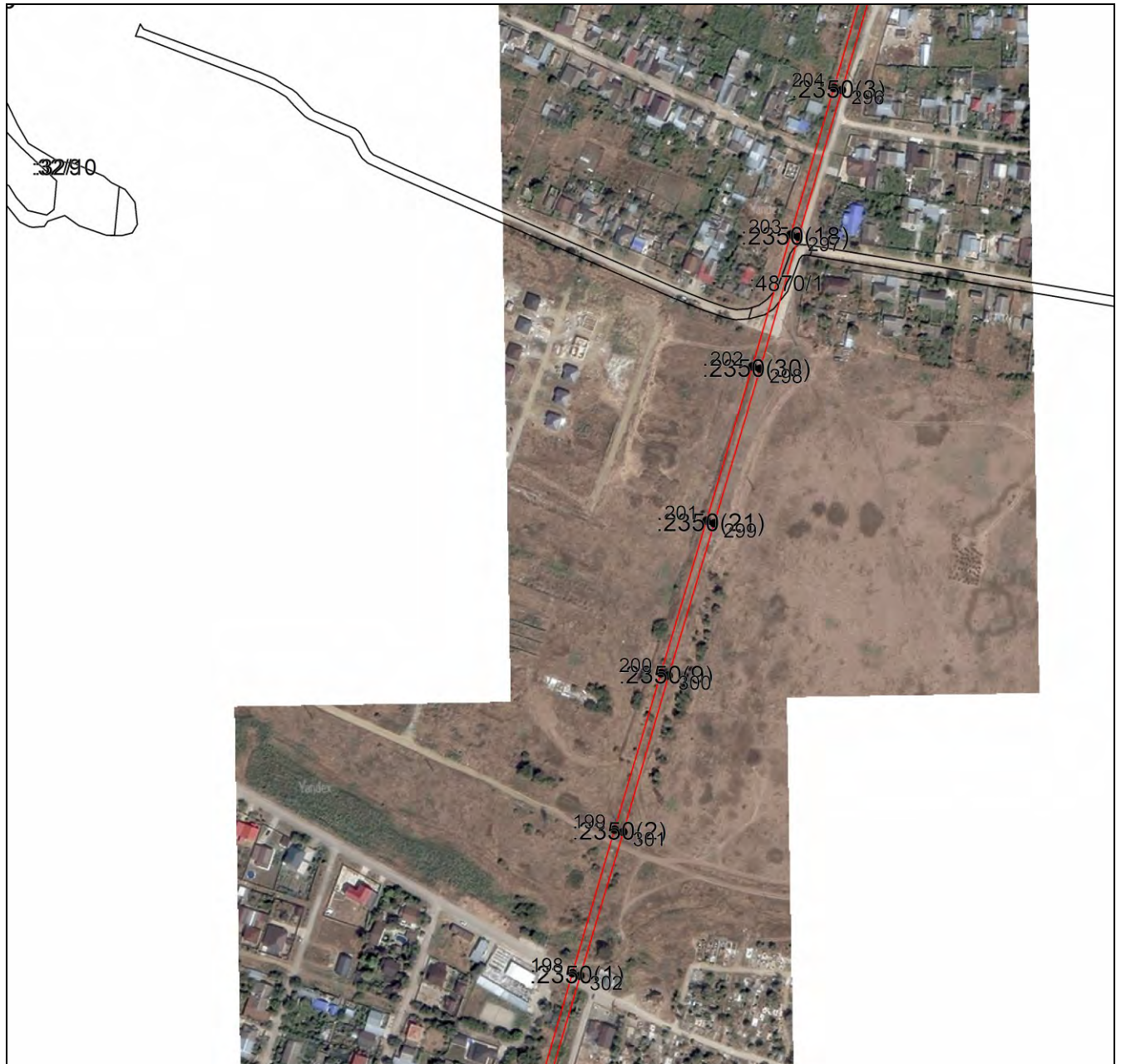
ГРАФИЧЕСКОЕ ОПИСАНИЕ

местоположения границ населенных пунктов, территориальных зон,
особо охраняемых природных территорий,
зон с особыми условиями использования территории

**Публичный сервитут в отношении земель и земельных участков в целях эксплуатации
существующего линейного объекта системы электроснабжения регионального значения
"Воздушная линия ВЛ 35 кВ, Л 308 ПС "Бештау" - ПС "Минводы Тяговая" и его
неотъемлемых технологических частей**
(наименование объекта, местоположение границ которого описано)

План границ объекта

Выносной лист №16



Масштаб 1:5000

Используемые условные знаки и обозначения приведены на отдельной странице в конце раздела.

Подпись Чусов П. Ф. Дата 15 декабря 2023 г.

Место для оттиска печати (при наличии) лица, составившего описание местоположения границ объекта



ГРАФИЧЕСКОЕ ОПИСАНИЕ

местоположения границ населенных пунктов, территориальных зон,
особо охраняемых природных территорий,
зон с особыми условиями использования территории

**Публичный сервитут в отношении земель и земельных участков в целях эксплуатации
существующего линейного объекта системы электроснабжения регионального значения
"Воздушная линия ВЛ 35 кВ, Л 308 ПС "Бештау" - ПС "Минводы Тяговая" и его
неотъемлемых технологических частей**
(наименование объекта, местоположение границ которого описано)

План границ объекта

Выносной лист №17



Масштаб 1:5000

Используемые условные знаки и обозначения приведены на отдельной странице в конце раздела.

Подпись *Чаусов П. Ф.* Дата 15 декабря 2023 г.

Место для оттиска печати (при наличии) лица, составившего описание местоположения границ объекта



ГРАФИЧЕСКОЕ ОПИСАНИЕ

местоположения границ населенных пунктов, территориальных зон,
особо охраняемых природных территорий,
зон с особыми условиями использования территории

**Публичный сервитут в отношении земель и земельных участков в целях эксплуатации
существующего линейного объекта системы электроснабжения регионального значения
"Воздушная линия ВЛ 35 кВ, Л 308 ПС "Бештау" - ПС "Минводы Тяговая" и его
неотъемлемых технологических частей**
(наименование объекта, местоположение границ которого описано)

План границ объекта

Выносной лист №18



Масштаб 1:5000

Используемые условные знаки и обозначения приведены на отдельной странице в конце раздела.

Подпись Чусов П. Ф. Дата 15 декабря 2023 г.

Место для оттиска печати (при наличии) лица, составившего описание местоположения границ объекта








ГРАФИЧЕСКОЕ ОПИСАНИЕ

местоположения границ населенных пунктов, территориальных зон,
особо охраняемых природных территорий,
зон с особыми условиями использования территории

**Публичный сервитут в отношении земель и земельных участков в целях эксплуатации
существующего линейного объекта системы электроснабжения регионального значения
"Воздушная линия ВЛ 35 кВ, Л 308 ПС "Бештау" - ПС "Минводы Тяговая" и его
неотъемлемых технологических частей**
(наименование объекта, местоположение границ которого описано)

План границ объекта

Используемые условные знаки и обозначения:

-  – граница объекта,
-  – установленная граница муниципального образования,
-  – установленная граница населенного пункта,
-  – граница земельного участка,
-  – характерная точка объекта.

