

ГРАФИЧЕСКОЕ ОПИСАНИЕ

местоположения границ населенных пунктов, территориальных зон,
особо охраняемых природных территорий,
зон с особыми условиями использования территории

Публичный сервитут в отношении земель и земельных участков в целях эксплуатации существующего линейного объекта системы электроснабжения регионального значения «Воздушная линия ВЛ 35 кВ Л 321 ПС "Гражданское" - ПС "Орбельяновка"» и его неотъемлемых технологических частей

(наименование объекта, местоположение границ которого описано (далее - объект))

ГРАФИЧЕСКОЕ ОПИСАНИЕ

местоположения границ населенных пунктов, территориальных зон,
особо охраняемых природных территорий,
зон с особыми условиями использования территории

**Публичный сервитут в отношении земель и земельных участков в целях эксплуатации
существующего линейного объекта системы электроснабжения регионального значения
«Воздушная линия ВЛ 35 кВ Л 321 ПС "Гражданское" - ПС "Орбельяновка"» и его
неотъемлемых технологических частей**

(наименование объекта, местоположение границ которого описано)

№ п/п	Содержание	Номера листов
1	2	3
1	Сведения об объекте	
2	Сведения о местоположении границ объекта	
3	Сведения о местоположении измененных (уточненных) границ объекта	
4	План границ	
5	Приложение	
	<i>Доверенность серия: 26АА №3691083 от 14.07.2020</i>	—

ГРАФИЧЕСКОЕ ОПИСАНИЕ

местоположения границ населенных пунктов, территориальных зон,
особо охраняемых природных территорий,
зон с особыми условиями использования территории

Публичный сервитут в отношении земель и земельных участков в целях эксплуатации существующего линейного объекта системы электроснабжения регионального значения «Воздушная линия ВЛ 35 кВ Л 321 ПС "Гражданское" - ПС "Орбельяновка"» и его неотъемлемых технологических частей
(наименование объекта, местоположение границ которого описано)

Сведения об объекте

№ п/п	Характеристики объекта	Описание характеристик
1	2	3
1	Местоположение объекта	Ставропольский край, р-н Минераловодский
2	Площадь объекта ± величина погрешности определения площади ($P \pm \Delta P$)	73554±95 кв.м
3	Иные характеристики объекта	Публичный сервитут в отношении земель и земельных участков в целях эксплуатации существующего линейного объекта системы электроснабжения регионального значения «Воздушная линия ВЛ 35 кВ Л 321 ПС "Гражданское" - ПС "Орбельяновка"» и его неотъемлемых технологических частей, сроком на 49 лет в интересах публичного акционерного общества «Россети Северный Кавказ». Почтовый адрес ПАО «Россети Северный Кавказ»: Российская Федерация, 357506, Ставропольский край, г. Пятигорск, у. Подстанционная, д. 13 А. Адрес электронной почты ПАО «Россети Северный Кавказ»: info@rossetisk.ru

ГРАФИЧЕСКОЕ ОПИСАНИЕ

местоположения границ населенных пунктов, территориальных зон,
особо охраняемых природных территорий,
зон с особыми условиями использования территории

Публичный сервитут в отношении земель и земельных участков в целях эксплуатации существующего линейного объекта системы электроснабжения регионального значения «Воздушная линия ВЛ 35 кВ Л 321 ПС "Гражданское" - ПС "Орбельяновка"» и его неотъемлемых технологических частей
(наименование объекта, местоположение границ которого описано)

Сведения о местоположении границ объекта**1. Система координат МСК-26 от СК-95, зона 1****2. Сведения о характерных точках границ объекта**

Обозначение характерных точек границ	Координаты, м		Метод определения координат характерной точки	Средняя квадратическая погрешность положения характерной точки (M _t), м	Описание обозначения точки на местности (при наличии)
	X	Y			
1	2	3	4	5	6
1	387086,36	1382911,66	Метод спутниковых геодезических измерений (определений)	0,10	—
2	387087,12	1382911,81	Метод спутниковых геодезических измерений (определений)	0,10	—
3	387104,19	1382918,75	Метод спутниковых геодезических измерений (определений)	0,10	—
4	387105,17	1382919,61	Метод спутниковых геодезических измерений (определений)	0,10	—
5	387105,43	1382920,46	Метод спутниковых геодезических измерений (определений)	0,10	—
6	387105,68	1382923,94	Метод спутниковых геодезических измерений (определений)	0,10	—
7	387105,42	1382925,08	Метод спутниковых геодезических измерений (определений)	0,10	—

ГРАФИЧЕСКОЕ ОПИСАНИЕ

местоположения границ населенных пунктов, территориальных зон,
особо охраняемых природных территорий,
зон с особыми условиями использования территории

**Публичный сервитут в отношении земель и земельных участков в целях эксплуатации
существующего линейного объекта системы электроснабжения регионального значения
«Воздушная линия ВЛ 35 кВ Л 321 ПС "Гражданское" - ПС "Орбельяновка"» и его
неотъемлемых технологических частей**

(наименование объекта, местоположение границ которого описано)

Сведения о местоположении границ объекта

1	2	3	4	5	6
8	387103,69	1382926,08	Метод спутниковых геодезических измерений (определений)	0,10	—
9	387103,30	1382926,04	Метод спутниковых геодезических измерений (определений)	0,10	—
10	387089,95	1382923,40	Метод спутниковых геодезических измерений (определений)	0,10	—
11	387085,41	1383007,49	Метод спутниковых геодезических измерений (определений)	0,10	—
12	387075,02	1383173,41	Метод спутниковых геодезических измерений (определений)	0,10	—
13	387065,68	1383321,89	Метод спутниковых геодезических измерений (определений)	0,10	—
14	387055,81	1383480,79	Метод спутниковых геодезических измерений (определений)	0,10	—
15	387045,50	1383645,79	Метод спутниковых геодезических измерений (определений)	0,10	—
16	387035,15	1383811,13	Метод спутниковых геодезических измерений (определений)	0,10	—

ГРАФИЧЕСКОЕ ОПИСАНИЕ

местоположения границ населенных пунктов, территориальных зон,
особо охраняемых природных территорий,
зон с особыми условиями использования территории

**Публичный сервитут в отношении земель и земельных участков в целях эксплуатации
существующего линейного объекта системы электроснабжения регионального значения
«Воздушная линия ВЛ 35 кВ Л 321 ПС "Гражданское" - ПС "Орбельяновка"» и его
неотъемлемых технологических частей**

(наименование объекта, местоположение границ которого описано)

Сведения о местоположении границ объекта

1	2	3	4	5	6
17	387025,05	1383976,56	Метод спутниковых геодезических измерений (определений)	0,10	—
18	387014,86	1384141,81	Метод спутниковых геодезических измерений (определений)	0,10	—
19	387003,48	1384327,56	Метод спутниковых геодезических измерений (определений)	0,10	—
20	386985,59	1384617,30	Метод спутниковых геодезических измерений (определений)	0,10	—
21	386977,75	1384770,49	Метод спутниковых геодезических измерений (определений)	0,10	—
22	386977,71	1384770,77	Метод спутниковых геодезических измерений (определений)	0,10	—
23	386955,27	1384886,96	Метод спутниковых геодезических измерений (определений)	0,10	—
24	386926,99	1385045,00	Метод спутниковых геодезических измерений (определений)	0,10	—
25	386899,01	1385204,61	Метод спутниковых геодезических измерений (определений)	0,10	—

ГРАФИЧЕСКОЕ ОПИСАНИЕ

местоположения границ населенных пунктов, территориальных зон,
особо охраняемых природных территорий,
зон с особыми условиями использования территории

**Публичный сервитут в отношении земель и земельных участков в целях эксплуатации
существующего линейного объекта системы электроснабжения регионального значения
«Воздушная линия ВЛ 35 кВ Л 321 ПС "Гражданское" - ПС "Орбельяновка"» и его
неотъемлемых технологических частей**

(наименование объекта, местоположение границ которого описано)

Сведения о местоположении границ объекта

1	2	3	4	5	6
26	386869,91	1385369,22	Метод спутниковых геодезических измерений (определений)	0,10	—
27	386844,29	1385516,12	Метод спутниковых геодезических измерений (определений)	0,10	—
28	386821,46	1385653,21	Метод спутниковых геодезических измерений (определений)	0,10	—
29	386821,25	1385653,82	Метод спутниковых геодезических измерений (определений)	0,10	—
30	386762,26	1385764,35	Метод спутниковых геодезических измерений (определений)	0,10	—
31	386701,23	1385881,40	Метод спутниковых геодезических измерений (определений)	0,10	—
32	386641,48	1385995,96	Метод спутниковых геодезических измерений (определений)	0,10	—
33	386577,21	1386119,35	Метод спутниковых геодезических измерений (определений)	0,10	—
34	386513,20	1386242,32	Метод спутниковых геодезических измерений (определений)	0,10	—

ГРАФИЧЕСКОЕ ОПИСАНИЕ

местоположения границ населенных пунктов, территориальных зон,
особо охраняемых природных территорий,
зон с особыми условиями использования территории

**Публичный сервитут в отношении земель и земельных участков в целях эксплуатации
существующего линейного объекта системы электроснабжения регионального значения
«Воздушная линия ВЛ 35 кВ Л 321 ПС "Гражданское" - ПС "Орбельяновка"» и его
неотъемлемых технологических частей**

(наименование объекта, местоположение границ которого описано)

Сведения о местоположении границ объекта

1	2	3	4	5	6
35	386448,56	1386366,18	Метод спутниковых геодезических измерений (определений)	0,10	—
36	386386,33	1386486,29	Метод спутниковых геодезических измерений (определений)	0,10	—
37	386306,95	1386639,27	Метод спутниковых геодезических измерений (определений)	0,10	—
38	386229,11	1386790,74	Метод спутниковых геодезических измерений (определений)	0,10	—
39	386252,95	1386921,23	Метод спутниковых геодезических измерений (определений)	0,10	—
40	386282,65	1387073,44	Метод спутниковых геодезических измерений (определений)	0,10	—
41	386313,40	1387233,88	Метод спутниковых геодезических измерений (определений)	0,10	—
42	386344,72	1387396,64	Метод спутниковых геодезических измерений (определений)	0,10	—
43	386373,23	1387542,90	Метод спутниковых геодезических измерений (определений)	0,10	—

ГРАФИЧЕСКОЕ ОПИСАНИЕ

местоположения границ населенных пунктов, территориальных зон,
особо охраняемых природных территорий,
зон с особыми условиями использования территории

**Публичный сервитут в отношении земель и земельных участков в целях эксплуатации
существующего линейного объекта системы электроснабжения регионального значения
«Воздушная линия ВЛ 35 кВ Л 321 ПС "Гражданское" - ПС "Орбельяновка"» и его
неотъемлемых технологических частей**

(наименование объекта, местоположение границ которого описано)

Сведения о местоположении границ объекта

1	2	3	4	5	6
44	386406,94	1387718,53	Метод спутниковых геодезических измерений (определений)	0,10	—
45	386439,17	1387885,82	Метод спутниковых геодезических измерений (определений)	0,10	—
46	386470,66	1388048,69	Метод спутниковых геодезических измерений (определений)	0,10	—
47	386504,69	1388225,95	Метод спутниковых геодезических измерений (определений)	0,10	—
48	386537,87	1388398,04	Метод спутниковых геодезических измерений (определений)	0,10	—
49	386570,35	1388563,17	Метод спутниковых геодезических измерений (определений)	0,10	—
50	386601,10	1388723,13	Метод спутниковых геодезических измерений (определений)	0,10	—
51	386624,68	1388846,41	Метод спутниковых геодезических измерений (определений)	0,10	—
52	386656,59	1389012,50	Метод спутниковых геодезических измерений (определений)	0,10	—

ГРАФИЧЕСКОЕ ОПИСАНИЕ

местоположения границ населенных пунктов, территориальных зон,
особо охраняемых природных территорий,
зон с особыми условиями использования территории

**Публичный сервитут в отношении земель и земельных участков в целях эксплуатации
существующего линейного объекта системы электроснабжения регионального значения
«Воздушная линия ВЛ 35 кВ Л 321 ПС "Гражданское" - ПС "Орбельяновка"» и его
неотъемлемых технологических частей**

(наименование объекта, местоположение границ которого описано)

Сведения о местоположении границ объекта

1	2	3	4	5	6
53	386684,80	1389156,37	Метод спутниковых геодезических измерений (определений)	0,10	—
54	386713,39	1389303,53	Метод спутниковых геодезических измерений (определений)	0,10	—
55	386740,30	1389440,74	Метод спутниковых геодезических измерений (определений)	0,10	—
56	386760,77	1389545,02	Метод спутниковых геодезических измерений (определений)	0,10	—
57	386787,72	1389686,95	Метод спутниковых геодезических измерений (определений)	0,10	—
58	386787,71	1389687,78	Метод спутниковых геодезических измерений (определений)	0,10	—
59	386755,50	1389823,55	Метод спутниковых геодезических измерений (определений)	0,10	—
60	386715,59	1389996,76	Метод спутниковых геодезических измерений (определений)	0,10	—
61	386675,68	1390170,85	Метод спутниковых геодезических измерений (определений)	0,10	—

ГРАФИЧЕСКОЕ ОПИСАНИЕ

местоположения границ населенных пунктов, территориальных зон,
особо охраняемых природных территорий,
зон с особыми условиями использования территории

**Публичный сервитут в отношении земель и земельных участков в целях эксплуатации
существующего линейного объекта системы электроснабжения регионального значения
«Воздушная линия ВЛ 35 кВ Л 321 ПС "Гражданское" - ПС "Орбельяновка"» и его
неотъемлемых технологических частей**

(наименование объекта, местоположение границ которого описано)

Сведения о местоположении границ объекта

1	2	3	4	5	6
62	386637,76	1390335,70	Метод спутниковых геодезических измерений (определений)	0,10	—
63	386597,58	1390510,64	Метод спутниковых геодезических измерений (определений)	0,10	—
64	386557,59	1390684,92	Метод спутниковых геодезических измерений (определений)	0,10	—
65	386492,53	1390968,01	Метод спутниковых геодезических измерений (определений)	0,10	—
66	386462,17	1391104,67	Метод спутниковых геодезических измерений (определений)	0,10	—
67	386450,00	1391192,90	Метод спутниковых геодезических измерений (определений)	0,10	—
68	386466,66	1391319,32	Метод спутниковых геодезических измерений (определений)	0,10	—
69	386486,73	1391455,73	Метод спутниковых геодезических измерений (определений)	0,10	—
70	386507,17	1391591,81	Метод спутниковых геодезических измерений (определений)	0,10	—

ГРАФИЧЕСКОЕ ОПИСАНИЕ

местоположения границ населенных пунктов, территориальных зон,
особо охраняемых природных территорий,
зон с особыми условиями использования территории

**Публичный сервитут в отношении земель и земельных участков в целях эксплуатации
существующего линейного объекта системы электроснабжения регионального значения
«Воздушная линия ВЛ 35 кВ Л 321 ПС "Гражданское" - ПС "Орбельяновка"» и его
неотъемлемых технологических частей**

(наименование объекта, местоположение границ которого описано)

Сведения о местоположении границ объекта

1	2	3	4	5	6
71	386529,94	1391742,65	Метод спутниковых геодезических измерений (определений)	0,10	—
72	386553,62	1391901,05	Метод спутниковых геодезических измерений (определений)	0,10	—
73	386574,03	1392039,82	Метод спутниковых геодезических измерений (определений)	0,10	—
74	386592,01	1392159,53	Метод спутниковых геодезических измерений (определений)	0,10	—
75	386611,28	1392287,78	Метод спутниковых геодезических измерений (определений)	0,10	—
76	386626,11	1392390,33	Метод спутниковых геодезических измерений (определений)	0,10	—
77	386640,69	1392478,05	Метод спутниковых геодезических измерений (определений)	0,10	—
78	386779,15	1392502,27	Метод спутниковых геодезических измерений (определений)	0,10	—
79	386921,57	1392525,90	Метод спутниковых геодезических измерений (определений)	0,10	—

ГРАФИЧЕСКОЕ ОПИСАНИЕ

местоположения границ населенных пунктов, территориальных зон,
особо охраняемых природных территорий,
зон с особыми условиями использования территории

**Публичный сервитут в отношении земель и земельных участков в целях эксплуатации
существующего линейного объекта системы электроснабжения регионального значения
«Воздушная линия ВЛ 35 кВ Л 321 ПС "Гражданское" - ПС "Орбельяновка"» и его
неотъемлемых технологических частей**

(наименование объекта, местоположение границ которого описано)

Сведения о местоположении границ объекта

1	2	3	4	5	6
80	387019,79	1392542,16	Метод спутниковых геодезических измерений (определений)	0,10	—
81	387149,85	1392563,70	Метод спутниковых геодезических измерений (определений)	0,10	—
82	387244,27	1392579,72	Метод спутниковых геодезических измерений (определений)	0,10	—
83	387312,20	1392589,53	Метод спутниковых геодезических измерений (определений)	0,10	—
84	387312,49	1392589,60	Метод спутниковых геодезических измерений (определений)	0,10	—
85	387328,05	1392594,32	Метод спутниковых геодезических измерений (определений)	0,10	—
86	387329,20	1392595,24	Метод спутниковых геодезических измерений (определений)	0,10	—
87	387329,36	1392595,58	Метод спутниковых геодезических измерений (определений)	0,10	—
88	387331,06	1392600,47	Метод спутниковых геодезических измерений (определений)	0,10	—

ГРАФИЧЕСКОЕ ОПИСАНИЕ

местоположения границ населенных пунктов, территориальных зон,
особо охраняемых природных территорий,
зон с особыми условиями использования территории

**Публичный сервитут в отношении земель и земельных участков в целях эксплуатации
существующего линейного объекта системы электроснабжения регионального значения
«Воздушная линия ВЛ 35 кВ Л 321 ПС "Гражданское" - ПС "Орбельяновка"» и его
неотъемлемых технологических частей**

(наименование объекта, местоположение границ которого описано)

Сведения о местоположении границ объекта

1	2	3	4	5	6
89	387330,90	1392602,12	Метод спутниковых геодезических измерений (определений)	0,10	—
90	387329,17	1392603,12	Метод спутниковых геодезических измерений (определений)	0,10	—
91	387328,93	1392603,11	Метод спутниковых геодезических измерений (определений)	0,10	—
92	387311,12	1392600,91	Метод спутниковых геодезических измерений (определений)	0,10	—
93	387310,97	1392600,88	Метод спутниковых геодезических измерений (определений)	0,10	—
94	387242,85	1392586,98	Метод спутниковых геодезических измерений (определений)	0,10	—
95	387148,87	1392570,98	Метод спутниковых геодезических измерений (определений)	0,10	—
96	387019,32	1392549,20	Метод спутниковых геодезических измерений (определений)	0,10	—
97	386920,89	1392532,31	Метод спутниковых геодезических измерений (определений)	0,10	—

ГРАФИЧЕСКОЕ ОПИСАНИЕ

местоположения границ населенных пунктов, территориальных зон,
особо охраняемых природных территорий,
зон с особыми условиями использования территории

**Публичный сервитут в отношении земель и земельных участков в целях эксплуатации
существующего линейного объекта системы электроснабжения регионального значения
«Воздушная линия ВЛ 35 кВ Л 321 ПС "Гражданское" - ПС "Орбельяновка"» и его
неотъемлемых технологических частей**

(наименование объекта, местоположение границ которого описано)

Сведения о местоположении границ объекта

1	2	3	4	5	6
98	386780,38	1392508,96	Метод спутниковых геодезических измерений (определений)	0,10	—
99	386634,09	1392486,94	Метод спутниковых геодезических измерений (определений)	0,10	—
100	386632,66	1392485,96	Метод спутниковых геодезических измерений (определений)	0,10	—
101	386632,41	1392485,23	Метод спутниковых геодезических измерений (определений)	0,10	—
102	386619,60	1392391,47	Метод спутниковых геодезических измерений (определений)	0,10	—
103	386604,49	1392289,04	Метод спутниковых геодезических измерений (определений)	0,10	—
104	386585,34	1392160,47	Метод спутниковых геодезических измерений (определений)	0,10	—
105	386567,53	1392040,99	Метод спутниковых геодезических измерений (определений)	0,10	—
106	386546,96	1391901,50	Метод спутниковых геодезических измерений (определений)	0,10	—

ГРАФИЧЕСКОЕ ОПИСАНИЕ

местоположения границ населенных пунктов, территориальных зон,
особо охраняемых природных территорий,
зон с особыми условиями использования территории

**Публичный сервитут в отношении земель и земельных участков в целях эксплуатации
существующего линейного объекта системы электроснабжения регионального значения
«Воздушная линия ВЛ 35 кВ Л 321 ПС "Гражданское" - ПС "Орбельяновка"» и его
неотъемлемых технологических частей**

(наименование объекта, местоположение границ которого описано)

Сведения о местоположении границ объекта

1	2	3	4	5	6
107	386523,44	1391743,64	Метод спутниковых геодезических измерений (определений)	0,10	—
108	386500,66	1391592,65	Метод спутниковых геодезических измерений (определений)	0,10	—
109	386480,27	1391456,64	Метод спутниковых геодезических измерений (определений)	0,10	—
110	386460,00	1391319,77	Метод спутниковых геодезических измерений (определений)	0,10	—
111	386438,44	1391192,91	Метод спутниковых геодезических измерений (определений)	0,10	—
112	386438,44	1391192,23	Метод спутниковых геодезических измерений (определений)	0,10	—
113	386453,80	1391103,35	Метод спутниковых геодезических измерений (определений)	0,10	—
114	386453,82	1391103,23	Метод спутниковых геодезических измерений (определений)	0,10	—
115	386486,36	1390965,94	Метод спутниковых геодезических измерений (определений)	0,10	—

ГРАФИЧЕСКОЕ ОПИСАНИЕ

местоположения границ населенных пунктов, территориальных зон,
особо охраняемых природных территорий,
зон с особыми условиями использования территории

**Публичный сервитут в отношении земель и земельных участков в целях эксплуатации
существующего линейного объекта системы электроснабжения регионального значения
«Воздушная линия ВЛ 35 кВ Л 321 ПС "Гражданское" - ПС "Орбельяновка"» и его
неотъемлемых технологических частей**

(наименование объекта, местоположение границ которого описано)

Сведения о местоположении границ объекта

1	2	3	4	5	6
116	386550,75	1390684,23	Метод спутниковых геодезических измерений (определений)	0,10	—
117	386591,18	1390509,11	Метод спутниковых геодезических измерений (определений)	0,10	—
118	386631,47	1390334,28	Метод спутниковых геодезических измерений (определений)	0,10	—
119	386669,44	1390169,30	Метод спутниковых геодезических измерений (определений)	0,10	—
120	386709,30	1389995,31	Метод спутниковых геодезических измерений (определений)	0,10	—
121	386749,33	1389821,48	Метод спутниковых геодезических измерений (определений)	0,10	—
122	386777,79	1389686,98	Метод спутниковых геодезических измерений (определений)	0,10	—
123	386754,41	1389546,38	Метод спутниковых геодезических измерений (определений)	0,10	—
124	386734,03	1389441,98	Метод спутниковых геодезических измерений (определений)	0,10	—

ГРАФИЧЕСКОЕ ОПИСАНИЕ

местоположения границ населенных пунктов, территориальных зон,
особо охраняемых природных территорий,
зон с особыми условиями использования территории

**Публичный сервитут в отношении земель и земельных участков в целях эксплуатации
существующего линейного объекта системы электроснабжения регионального значения
«Воздушная линия ВЛ 35 кВ Л 321 ПС "Гражданское" - ПС "Орбельяновка"» и его
неотъемлемых технологических частей**

(наименование объекта, местоположение границ которого описано)

Сведения о местоположении границ объекта

1	2	3	4	5	6
125	386707,23	1389304,76	Метод спутниковых геодезических измерений (определений)	0,10	—
126	386678,67	1389157,66	Метод спутниковых геодезических измерений (определений)	0,10	—
127	386650,43	1389013,77	Метод спутниковых геодезических измерений (определений)	0,10	—
128	386618,33	1388847,79	Метод спутниковых геодезических измерений (определений)	0,10	—
129	386594,75	1388724,51	Метод спутниковых геодезических измерений (определений)	0,10	—
130	386563,50	1388564,36	Метод спутниковых геодезических измерений (определений)	0,10	—
131	386531,37	1388399,26	Метод спутниковых геодезических измерений (определений)	0,10	—
132	386498,26	1388227,07	Метод спутниковых геодезических измерений (определений)	0,10	—
133	386464,15	1388049,87	Метод спутниковых геодезических измерений (определений)	0,10	—

ГРАФИЧЕСКОЕ ОПИСАНИЕ

местоположения границ населенных пунктов, территориальных зон,
особо охраняемых природных территорий,
зон с особыми условиями использования территории

**Публичный сервитут в отношении земель и земельных участков в целях эксплуатации
существующего линейного объекта системы электроснабжения регионального значения
«Воздушная линия ВЛ 35 кВ Л 321 ПС "Гражданское" - ПС "Орбельяновка"» и его
неотъемлемых технологических частей**

(наименование объекта, местоположение границ которого описано)

Сведения о местоположении границ объекта

1	2	3	4	5	6
134	386432,62	1387886,95	Метод спутниковых геодезических измерений (определений)	0,10	—
135	386400,41	1387719,65	Метод спутниковых геодезических измерений (определений)	0,10	—
136	386366,72	1387544,11	Метод спутниковых геодезических измерений (определений)	0,10	—
137	386338,24	1387397,75	Метод спутниковых геодезических измерений (определений)	0,10	—
138	386306,92	1387235,08	Метод спутниковых геодезических измерений (определений)	0,10	—
139	386276,02	1387074,57	Метод спутниковых геодезических измерений (определений)	0,10	—
140	386246,47	1386922,45	Метод спутниковых геодезических измерений (определений)	0,10	—
141	386220,19	1386790,79	Метод спутниковых геодезических измерений (определений)	0,10	—
142	386220,38	1386789,47	Метод спутниковых геодезических измерений (определений)	0,10	—

ГРАФИЧЕСКОЕ ОПИСАНИЕ

местоположения границ населенных пунктов, территориальных зон,
особо охраняемых природных территорий,
зон с особыми условиями использования территории

**Публичный сервитут в отношении земель и земельных участков в целях эксплуатации
существующего линейного объекта системы электроснабжения регионального значения
«Воздушная линия ВЛ 35 кВ Л 321 ПС "Гражданское" - ПС "Орбельяновка"» и его
неотъемлемых технологических частей**

(наименование объекта, местоположение границ которого описано)

Сведения о местоположении границ объекта

1	2	3	4	5	6
143	386300,58	1386636,09	Метод спутниковых геодезических измерений (определений)	0,10	—
144	386379,95	1386483,11	Метод спутниковых геодезических измерений (определений)	0,10	—
145	386442,38	1386362,81	Метод спутниковых геодезических измерений (определений)	0,10	—
146	386507,50	1386238,52	Метод спутниковых геодезических измерений (определений)	0,10	—
147	386571,29	1386115,97	Метод спутниковых геодезических измерений (определений)	0,10	—
148	386635,41	1385992,58	Метод спутниковых геодезических измерений (определений)	0,10	—
149	386694,98	1385878,14	Метод спутниковых геодезических измерений (определений)	0,10	—
150	386755,89	1385761,17	Метод спутниковых геодезических измерений (определений)	0,10	—
151	386811,81	1385650,88	Метод спутниковых геодезических измерений (определений)	0,10	—

ГРАФИЧЕСКОЕ ОПИСАНИЕ

местоположения границ населенных пунктов, территориальных зон,
особо охраняемых природных территорий,
зон с особыми условиями использования территории

**Публичный сервитут в отношении земель и земельных участков в целях эксплуатации
существующего линейного объекта системы электроснабжения регионального значения
«Воздушная линия ВЛ 35 кВ Л 321 ПС "Гражданское" - ПС "Орбельяновка"» и его
неотъемлемых технологических частей**

(наименование объекта, местоположение границ которого описано)

Сведения о местоположении границ объекта

1	2	3	4	5	6
152	386837,78	1385514,77	Метод спутниковых геодезических измерений (определений)	0,10	—
153	386863,18	1385368,24	Метод спутниковых геодезических измерений (определений)	0,10	—
154	386891,97	1385203,58	Метод спутниковых геодезических измерений (определений)	0,10	—
155	386920,28	1385043,46	Метод спутниковых геодезических измерений (определений)	0,10	—
156	386948,76	1384885,60	Метод спутниковых геодезических измерений (определений)	0,10	—
157	386967,98	1384768,93	Метод спутниковых геодезических измерений (определений)	0,10	—
158	386978,47	1384616,05	Метод спутниковых геодезических измерений (определений)	0,10	—
159	386996,36	1384326,45	Метод спутниковых геодезических измерений (определений)	0,10	—
160	387007,95	1384141,49	Метод спутниковых геодезических измерений (определений)	0,10	—

ГРАФИЧЕСКОЕ ОПИСАНИЕ

местоположения границ населенных пунктов, территориальных зон,
особо охраняемых природных территорий,
зон с особыми условиями использования территории

**Публичный сервитут в отношении земель и земельных участков в целях эксплуатации
существующего линейного объекта системы электроснабжения регионального значения
«Воздушная линия ВЛ 35 кВ Л 321 ПС "Гражданское" - ПС "Орбельяновка"» и его
неотъемлемых технологических частей**

(наименование объекта, местоположение границ которого описано)

Сведения о местоположении границ объекта

1	2	3	4	5	6
161	387018,16	1383976,31	Метод спутниковых геодезических измерений (определений)	0,10	—
162	387028,87	1383810,94	Метод спутниковых геодезических измерений (определений)	0,10	—
163	387038,95	1383645,50	Метод спутниковых геодезических измерений (определений)	0,10	—
164	387049,21	1383480,56	Метод спутниковых геодезических измерений (определений)	0,10	—
165	387059,21	1383321,48	Метод спутниковых геодезических измерений (определений)	0,10	—
166	387068,41	1383172,95	Метод спутниковых геодезических измерений (определений)	0,10	—
167	387078,73	1383007,12	Метод спутниковых геодезических измерений (определений)	0,10	—
168	387084,37	1382913,54	Метод спутниковых геодезических измерений (определений)	0,10	—
169	387084,63	1382912,66	Метод спутниковых геодезических измерений (определений)	0,10	—

ГРАФИЧЕСКОЕ ОПИСАНИЕ

местоположения границ населенных пунктов, территориальных зон,
особо охраняемых природных территорий,
зон с особыми условиями использования территории

Публичный сервитут в отношении земель и земельных участков в целях эксплуатации существующего линейного объекта системы электроснабжения регионального значения «Воздушная линия ВЛ 35 кВ Л 321 ПС "Гражданское" - ПС "Орбельяновка"» и его неотъемлемых технологических частей
(наименование объекта, местоположение границ которого описано)

Сведения о местоположении границ объекта

1	2	3	4	5	6
1	387086,36	1382911,66	Метод спутниковых геодезических измерений (определений)	0,10	—

3. Сведения о характерных точках части (частей) границы объекта

Обозначение характерных точек части границы	Координаты, м		Метод определения координат характерной точки	Средняя квадратическая погрешность положения характерной точки (M_t), м	Описание обозначения точки на местности (при наличии)
	X	Y			
1	2	3	4	5	6
Часть № —	—	—	—	—	—

ГРАФИЧЕСКОЕ ОПИСАНИЕ

местоположения границ населенных пунктов, территориальных зон,
особо охраняемых природных территорий,
зон с особыми условиями использования территории

Публичный сервитут в отношении земель и земельных участков в целях эксплуатации существующего линейного объекта системы электроснабжения регионального значения «Воздушная линия ВЛ 35 кВ Л 321 ПС "Гражданское" - ПС "Орбельяновка"» и его неотъемлемых технологических частей
(наименование объекта, местоположение границ которого описано)

Сведения о местоположении измененных (уточненных) границ объекта**1. Система координат —****2. Сведения о характерных точках границ объекта**

Обозначение характерных точек границ	Существующие координаты, м		Измененные (уточненные) координаты, м		Метод определения координат характерной точки	Средняя квадратическая погрешность положения характерной точки (M_t), м	Описание обозначения точки на местности (при наличии)
	X	Y	X	Y			
1	2	3	4	5	6	7	8
—	—	—	—	—	—	—	—

3. Сведения о характерных точках части (частей) границы объекта

Часть № —

Обозначение характерных точек границ	Существующие координаты, м		Измененные (уточненные) координаты, м		Метод определения координат характерной точки	Средняя квадратическая погрешность положения характерной точки (M_t), м	Описание обозначения точки на местности (при наличии)
	X	Y	X	Y			
1	2	3	4	5	6	7	8
—	—	—	—	—	—	—	—

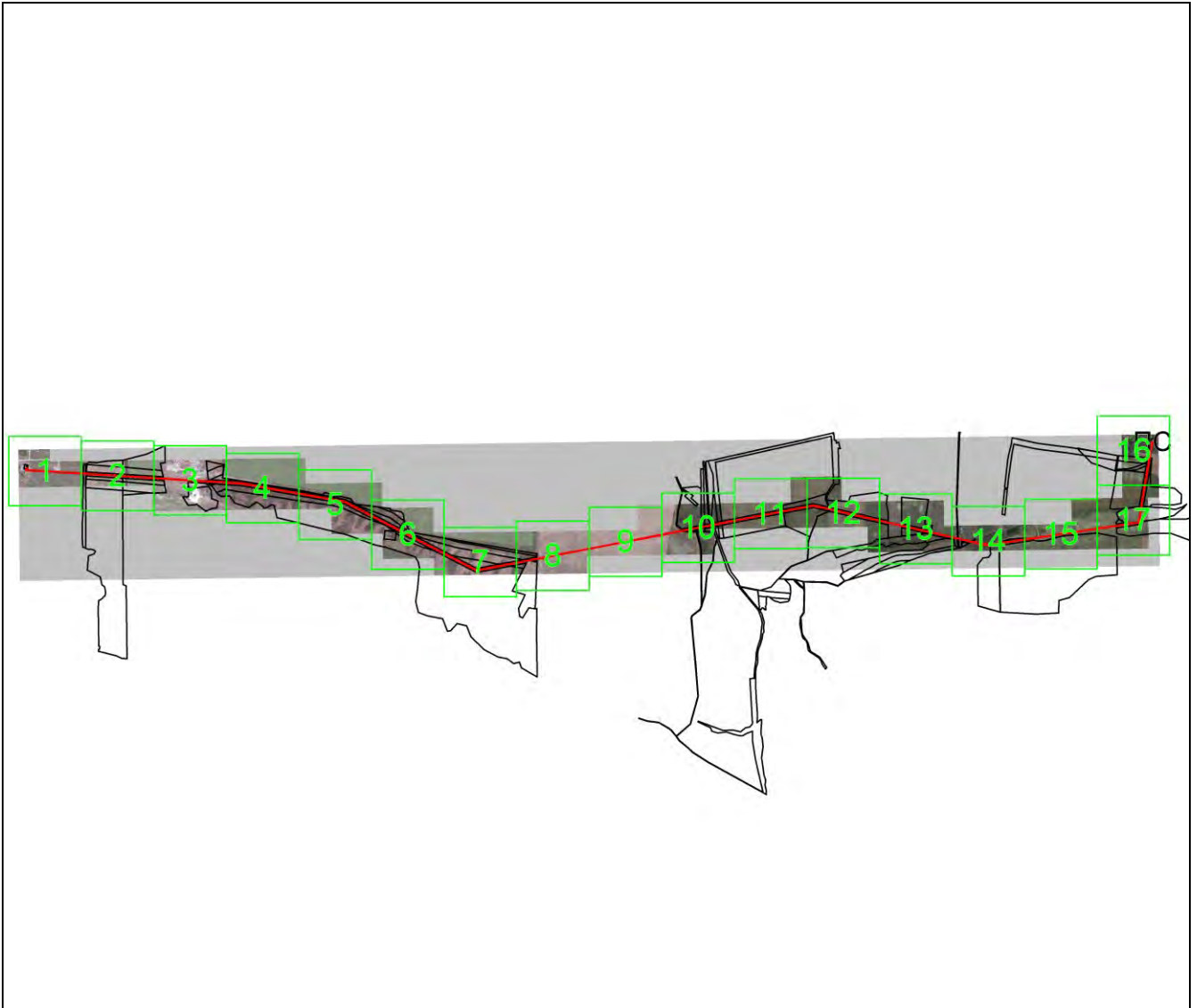
ГРАФИЧЕСКОЕ ОПИСАНИЕ

местоположения границ населенных пунктов, территориальных зон,
особо охраняемых природных территорий,
зон с особыми условиями использования территории

**Публичный сервитут в отношении земель и земельных участков в целях эксплуатации
существующего линейного объекта системы электроснабжения регионального значения
«Воздушная линия ВЛ 35 кВ Л 321 ПС "Гражданское" - ПС "Орбельяновка"» и его
неотъемлемых технологических частей**
(наименование объекта, местоположение границ которого описано)


План границ объекта

Основной лист



Масштаб 1: 58012

Используемые условные знаки и обозначения:

-  – область выносного листа,
23 – номер выносного листа.

Остальные используемые условные знаки и обозначения приведены на отдельной странице в конце раздела.

Подпись: _____ *Чаусов П. Ф.* Дата *15 декабря 2023 г.*

Место для оттиска печати (при наличии) лица, составившего описание местоположения границ объекта



ГРАФИЧЕСКОЕ ОПИСАНИЕ

местоположения границ населенных пунктов, территориальных зон,
особо охраняемых природных территорий,
зон с особыми условиями использования территории

**Публичный сервитут в отношении земель и земельных участков в целях эксплуатации
существующего линейного объекта системы электроснабжения регионального значения
«Воздушная линия ВЛ 35 кВ Л 321 ПС "Гражданское" - ПС "Орбельяновка"» и его
неотъемлемых технологических частей**
(наименование объекта, местоположение границ которого описано)

План границ объекта

Выносной лист №1



Масштаб 1:4000

Используемые условные знаки и обозначения приведены на отдельной странице в конце раздела.

Подпись: Чаусов П. Ф. Дата 15 декабря 2023 г.

Место для оттиска печати (при наличии) лица, составившего описание местоположения границ объекта



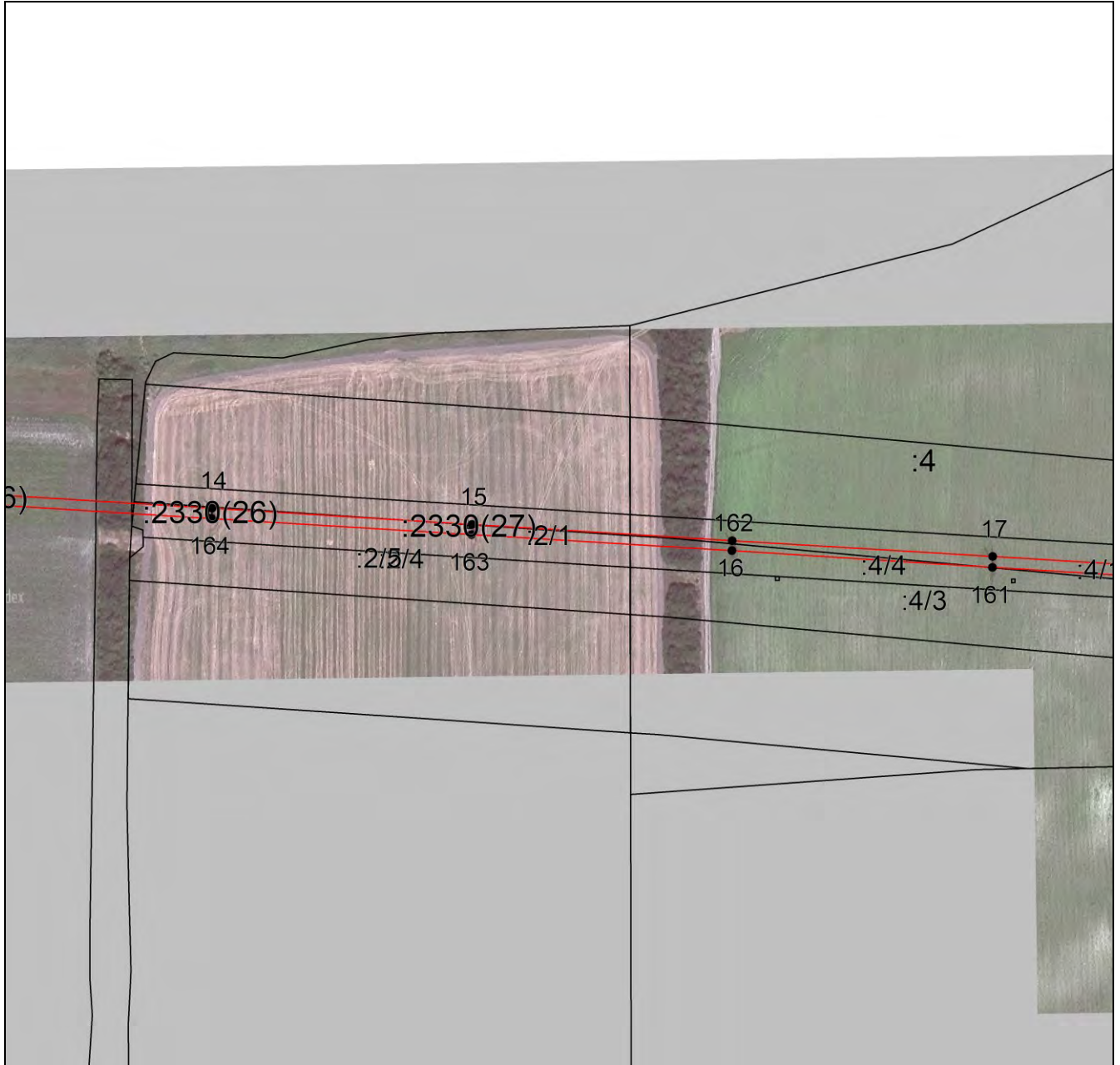
ГРАФИЧЕСКОЕ ОПИСАНИЕ

местоположения границ населенных пунктов, территориальных зон,
особо охраняемых природных территорий,
зон с особыми условиями использования территории

**Публичный сервитут в отношении земель и земельных участков в целях эксплуатации
существующего линейного объекта системы электроснабжения регионального значения
«Воздушная линия ВЛ 35 кВ Л 321 ПС "Гражданское" - ПС "Орбельяновка"» и его
неотъемлемых технологических частей**
(наименование объекта, местоположение границ которого описано)

План границ объекта

Выносной лист №2



Масштаб 1:4000

Используемые условные знаки и обозначения приведены на отдельной странице в конце раздела.

Подпись Чаусов П. Ф. Дата 15 декабря 2023 г.

Место для оттиска печати (при наличии) лица, составившего описание местоположения границ объекта



ГРАФИЧЕСКОЕ ОПИСАНИЕ

местоположения границ населенных пунктов, территориальных зон,
особо охраняемых природных территорий,
зон с особыми условиями использования территории

**Публичный сервитут в отношении земель и земельных участков в целях эксплуатации
существующего линейного объекта системы электроснабжения регионального значения
«Воздушная линия ВЛ 35 кВ Л 321 ПС "Гражданское" - ПС "Орбельяновка"» и его
неотъемлемых технологических частей**
(наименование объекта, местоположение границ которого описано)

План границ объекта

Выносной лист №3



Масштаб 1:4000

Используемые условные знаки и обозначения приведены на отдельной странице в конце раздела.

Подпись Чаусов П. Ф. Дата 15 декабря 2023 г.

Место для оттиска печати (при наличии) лица, составившего описание местоположения границ объекта



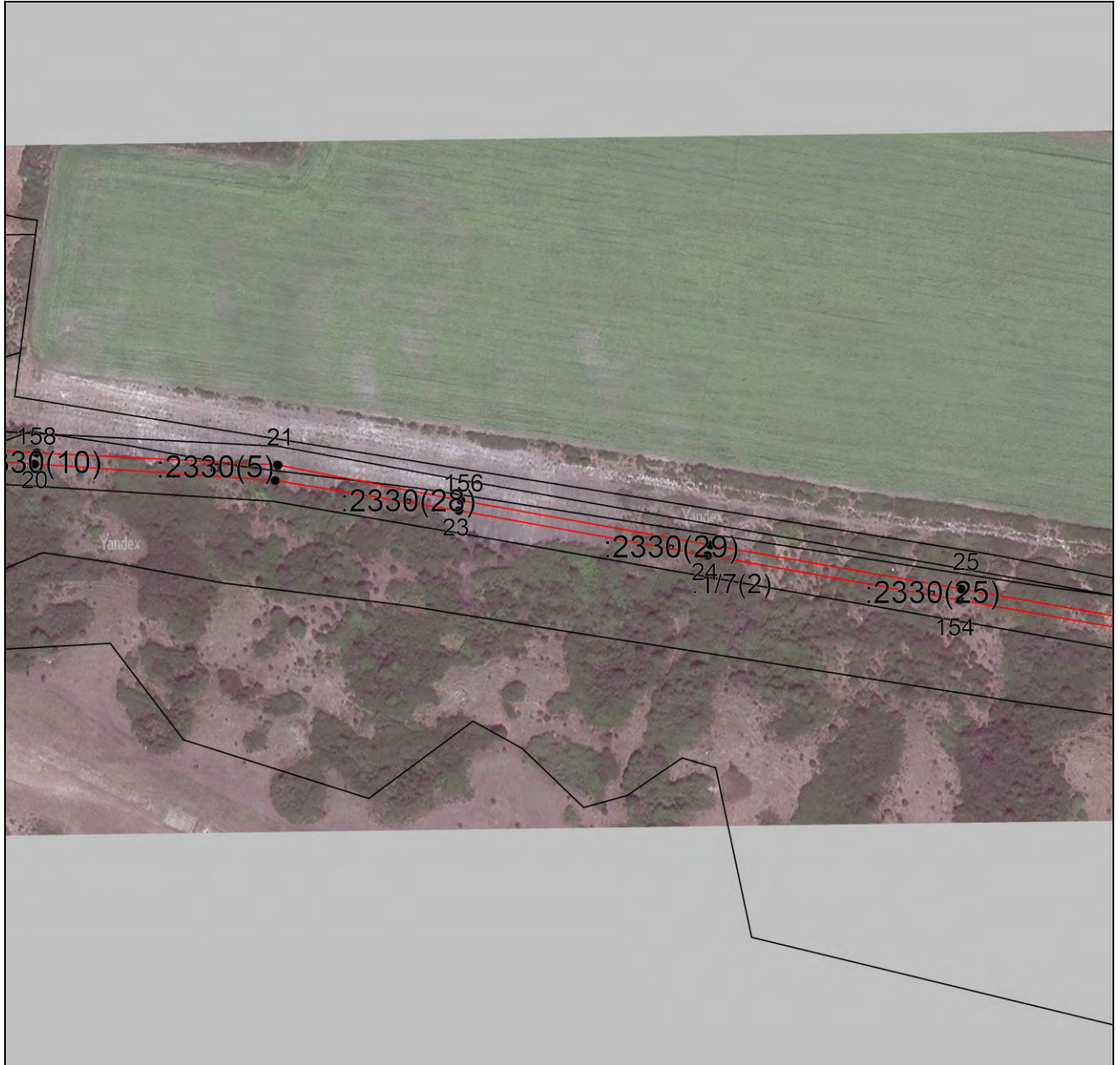
ГРАФИЧЕСКОЕ ОПИСАНИЕ

местоположения границ населенных пунктов, территориальных зон,
особо охраняемых природных территорий,
зон с особыми условиями использования территории

**Публичный сервитут в отношении земель и земельных участков в целях эксплуатации
существующего линейного объекта системы электроснабжения регионального значения
«Воздушная линия ВЛ 35 кВ Л 321 ПС "Гражданское" - ПС "Орбельяновка"» и его
неотъемлемых технологических частей**
(наименование объекта, местоположение границ которого описано)

План границ объекта

Выносной лист №4



Масштаб 1:4000

Используемые условные знаки и обозначения приведены на отдельной странице в конце раздела.

Подпись: Чаусов П. Ф. Дата 15 декабря 2023 г.

Место для оттиска печати (при наличии) лица, составившего описание местоположения границ объекта



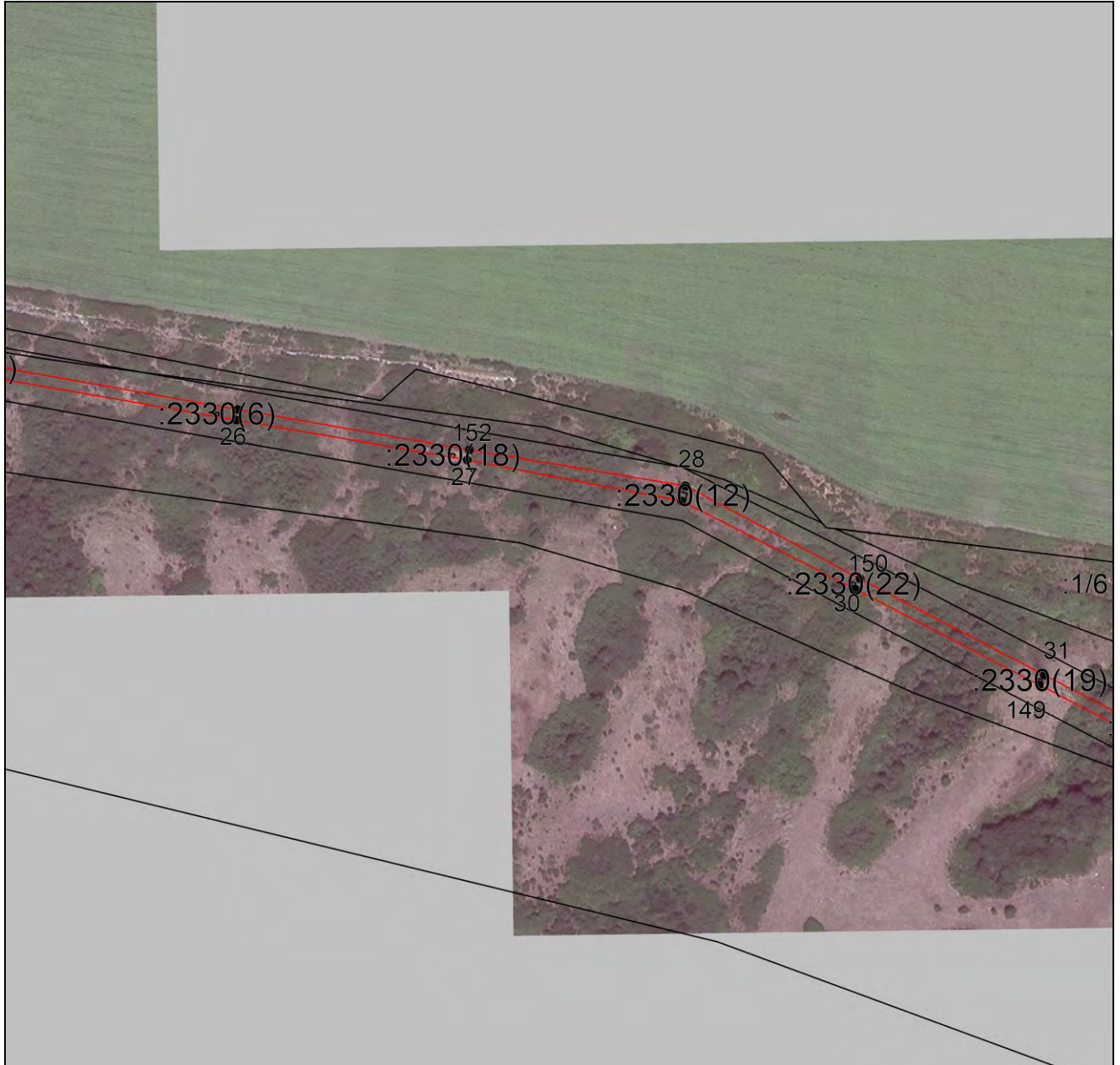
ГРАФИЧЕСКОЕ ОПИСАНИЕ

местоположения границ населенных пунктов, территориальных зон,
особо охраняемых природных территорий,
зон с особыми условиями использования территории

**Публичный сервитут в отношении земель и земельных участков в целях эксплуатации
существующего линейного объекта системы электроснабжения регионального значения
«Воздушная линия ВЛ 35 кВ Л 321 ПС "Гражданское" - ПС "Орбельяновка"» и его
неотъемлемых технологических частей**
(наименование объекта, местоположение границ которого описано)

План границ объекта

Выносной лист №5



Масштаб 1:4000

Используемые условные знаки и обозначения приведены на отдельной странице в конце раздела.

Подпись: Чаусов П. Ф. Дата 15 декабря 2023 г.

Место для оттиска печати (при наличии) лица, составившего описание местоположения границ объекта



ГРАФИЧЕСКОЕ ОПИСАНИЕ

местоположения границ населенных пунктов, территориальных зон,
особо охраняемых природных территорий,
зон с особыми условиями использования территории

**Публичный сервитут в отношении земель и земельных участков в целях эксплуатации
существующего линейного объекта системы электроснабжения регионального значения
«Воздушная линия ВЛ 35 кВ Л 321 ПС "Гражданское" - ПС "Орбельяновка"» и его
неотъемлемых технологических частей**
(наименование объекта, местоположение границ которого описано)

План границ объекта

Выносной лист №6



Масштаб 1:4000

Используемые условные знаки и обозначения приведены на отдельной странице в конце раздела.

Подпись: Чаусов П. Ф. Дата 15 декабря 2023 г.

Место для оттиска печати (при наличии) лица, составившего описание местоположения границ объекта



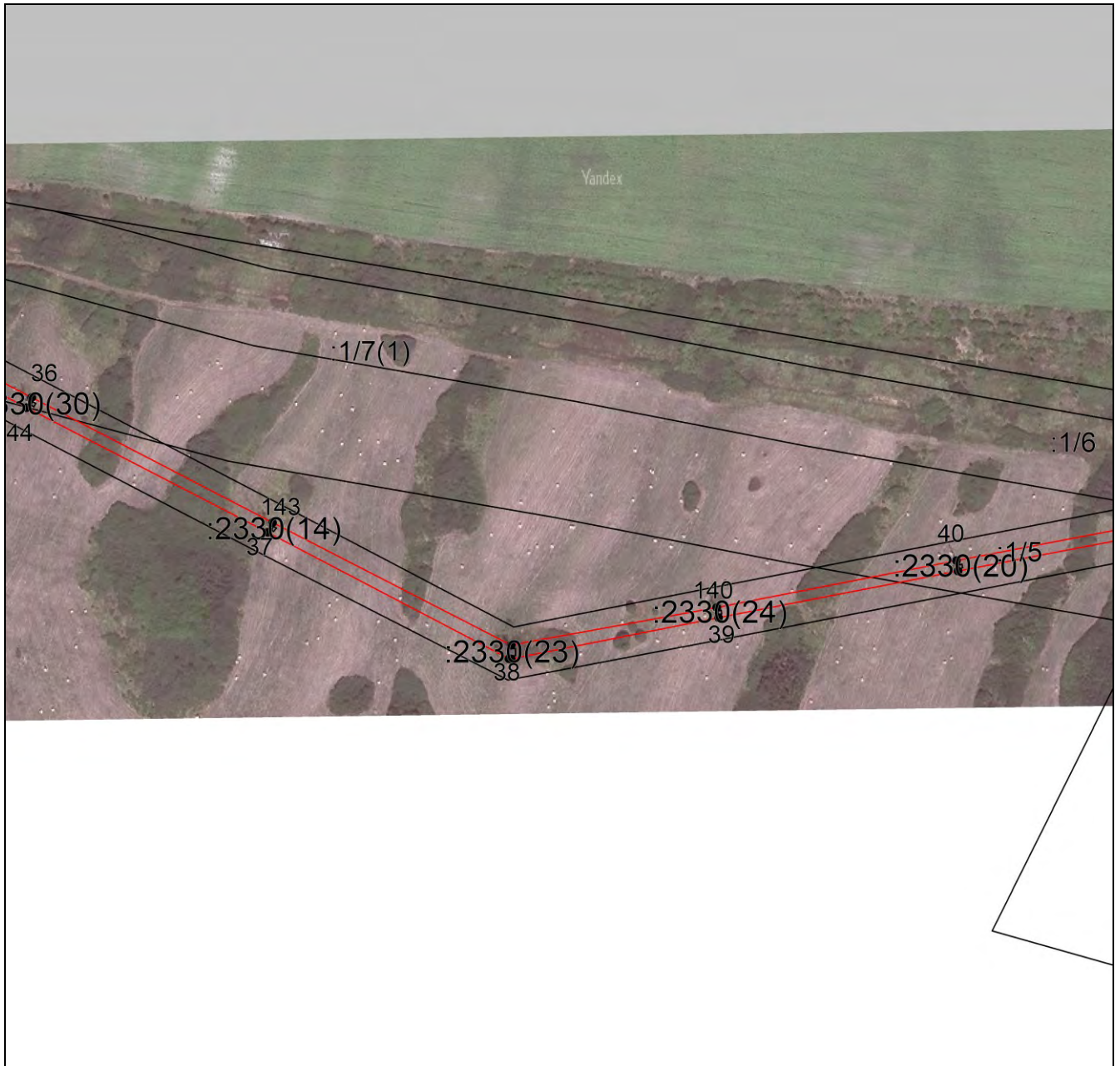
ГРАФИЧЕСКОЕ ОПИСАНИЕ

местоположения границ населенных пунктов, территориальных зон,
особо охраняемых природных территорий,
зон с особыми условиями использования территории

**Публичный сервитут в отношении земель и земельных участков в целях эксплуатации
существующего линейного объекта системы электроснабжения регионального значения
«Воздушная линия ВЛ 35 кВ Л 321 ПС "Гражданское" - ПС "Орбельяновка"» и его
неотъемлемых технологических частей**
(наименование объекта, местоположение границ которого описано)

План границ объекта

Выносной лист №7



Масштаб 1:4000

Используемые условные знаки и обозначения приведены на отдельной странице в конце раздела.

Подпись Чаусов П. Ф. Дата 15 декабря 2023 г.

Место для оттиска печати (при наличии) лица, составившего описание местоположения границ объекта



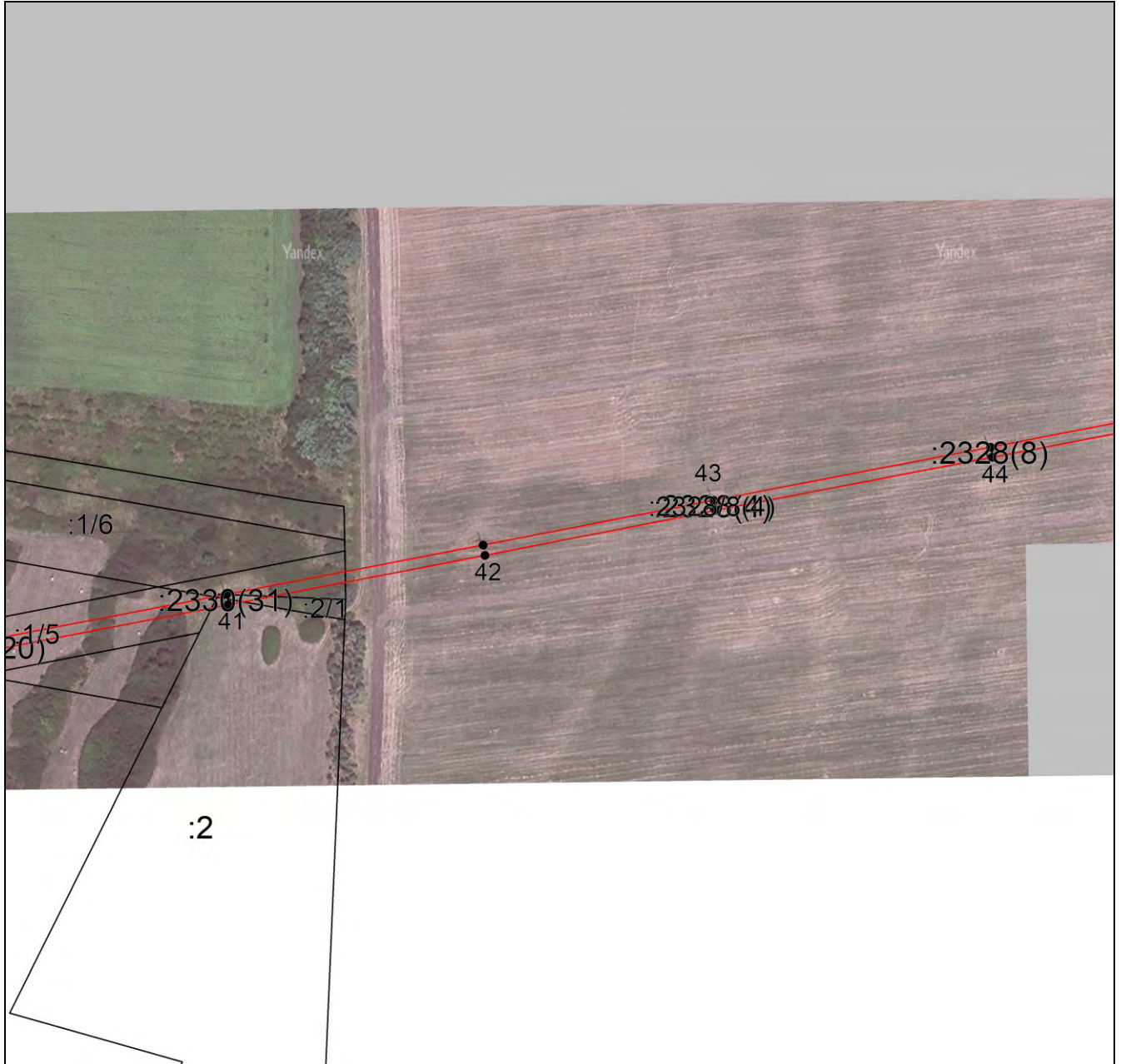
ГРАФИЧЕСКОЕ ОПИСАНИЕ

местоположения границ населенных пунктов, территориальных зон,
особо охраняемых природных территорий,
зон с особыми условиями использования территории

**Публичный сервитут в отношении земель и земельных участков в целях эксплуатации
существующего линейного объекта системы электроснабжения регионального значения
«Воздушная линия ВЛ 35 кВ Л 321 ПС "Гражданское" - ПС "Орбельяновка"» и его
неотъемлемых технологических частей**
(наименование объекта, местоположение границ которого описано)

План границ объекта

Выносной лист №8



Масштаб 1:4000

Используемые условные знаки и обозначения приведены на отдельной странице в конце раздела.

Подпись Чаусов П. Ф. Дата 15 декабря 2023 г.

Место для оттиска печати (при наличии) лица, составившего описание местоположения границ объекта



ГРАФИЧЕСКОЕ ОПИСАНИЕ

местоположения границ населенных пунктов, территориальных зон,
особо охраняемых природных территорий,
зон с особыми условиями использования территории

**Публичный сервитут в отношении земель и земельных участков в целях эксплуатации
существующего линейного объекта системы электроснабжения регионального значения
«Воздушная линия ВЛ 35 кВ Л 321 ПС "Гражданское" - ПС "Орбельяновка"» и его
неотъемлемых технологических частей**
(наименование объекта, местоположение границ которого описано)

План границ объекта

Выносной лист №9



Масштаб 1:4000

Используемые условные знаки и обозначения приведены на отдельной странице в конце раздела.

Подпись: Чаусов П. Ф. Дата 15 декабря 2023 г.

Место для оттиска печати (при наличии) лица, составившего описание местоположения границ объекта



ГРАФИЧЕСКОЕ ОПИСАНИЕ

местоположения границ населенных пунктов, территориальных зон,
особо охраняемых природных территорий,
зон с особыми условиями использования территории

**Публичный сервитут в отношении земель и земельных участков в целях эксплуатации
существующего линейного объекта системы электроснабжения регионального значения
«Воздушная линия ВЛ 35 кВ Л 321 ПС "Гражданское" - ПС "Орбельяновка"» и его
неотъемлемых технологических частей**
(наименование объекта, местоположение границ которого описано)

План границ объекта

Выносной лист №10



Масштаб 1:4000

Используемые условные знаки и обозначения приведены на отдельной странице в конце раздела.

Подпись Чусов П. Ф. Дата 15 декабря 2023 г.

Место для оттиска печати (при наличии) лица, составившего описание местоположения границ объекта



ГРАФИЧЕСКОЕ ОПИСАНИЕ

местоположения границ населенных пунктов, территориальных зон,
особо охраняемых природных территорий,
зон с особыми условиями использования территории

**Публичный сервитут в отношении земель и земельных участков в целях эксплуатации
существующего линейного объекта системы электроснабжения регионального значения
«Воздушная линия ВЛ 35 кВ Л 321 ПС "Гражданское" - ПС "Орбельяновка"» и его
неотъемлемых технологических частей**
(наименование объекта, местоположение границ которого описано)

План границ объекта

Выносной лист №11



Масштаб 1:4000

Используемые условные знаки и обозначения приведены на отдельной странице в конце раздела.

Подпись Чаусов П. Ф. Дата 15 декабря 2023 г.

Место для оттиска печати (при наличии) лица, составившего описание местоположения границ объекта



ГРАФИЧЕСКОЕ ОПИСАНИЕ

местоположения границ населенных пунктов, территориальных зон,
особо охраняемых природных территорий,
зон с особыми условиями использования территории

**Публичный сервитут в отношении земель и земельных участков в целях эксплуатации
существующего линейного объекта системы электроснабжения регионального значения
«Воздушная линия ВЛ 35 кВ Л 321 ПС "Гражданское" - ПС "Орбельяновка"» и его
неотъемлемых технологических частей**
(наименование объекта, местоположение границ которого описано)

План границ объекта

Выносной лист №12



Масштаб 1:4000

Используемые знаки и обозначения приведены на отдельной странице в конце раздела.

Подпись: Чусов П. Ф. Дата 15 декабря 2023 г.

Место для оттиска печати (при наличии) лица, составившего описание местоположения границ объекта



ГРАФИЧЕСКОЕ ОПИСАНИЕ

местоположения границ населенных пунктов, территориальных зон,
особо охраняемых природных территорий,
зон с особыми условиями использования территории

**Публичный сервитут в отношении земель и земельных участков в целях эксплуатации
существующего линейного объекта системы электроснабжения регионального значения
«Воздушная линия ВЛ 35 кВ Л 321 ПС "Гражданское" - ПС "Орбельяновка"» и его
неотъемлемых технологических частей**
(наименование объекта, местоположение границ которого описано)

План границ объекта

Выносной лист №13



Масштаб 1:4000

Используемые условные знаки и обозначения приведены на отдельной странице в конце раздела.

Подпись Чусов П. Ф. Дата 15 декабря 2023 г.

Место для оттиска печати (при наличии) лица, составившего описание местоположения границ объекта



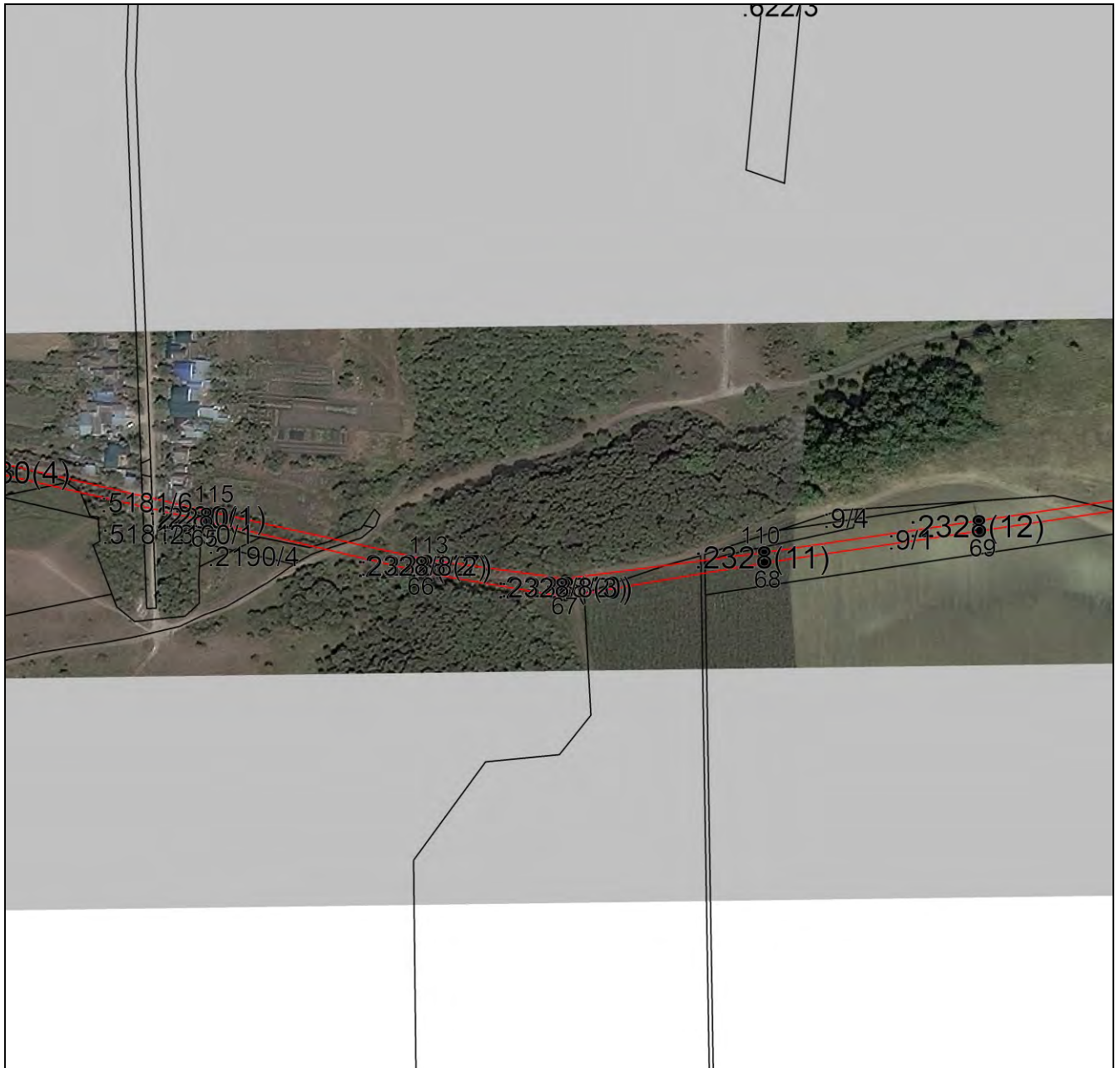
ГРАФИЧЕСКОЕ ОПИСАНИЕ

местоположения границ населенных пунктов, территориальных зон,
особо охраняемых природных территорий,
зон с особыми условиями использования территории

**Публичный сервитут в отношении земель и земельных участков в целях эксплуатации
существующего линейного объекта системы электроснабжения регионального значения
«Воздушная линия ВЛ 35 кВ Л 321 ПС "Гражданское" - ПС "Орбельяновка"» и его
неотъемлемых технологических частей**
(наименование объекта, местоположение границ которого описано)

План границ объекта

Выносной лист №14



Масштаб 1:4000

Используемые условные знаки и обозначения приведены на отдельной странице в конце раздела.

Подпись Чаусов П. Ф. Дата 15 декабря 2023 г.

Место для оттиска печати (при наличии) лица, составившего описание местоположения границ объекта



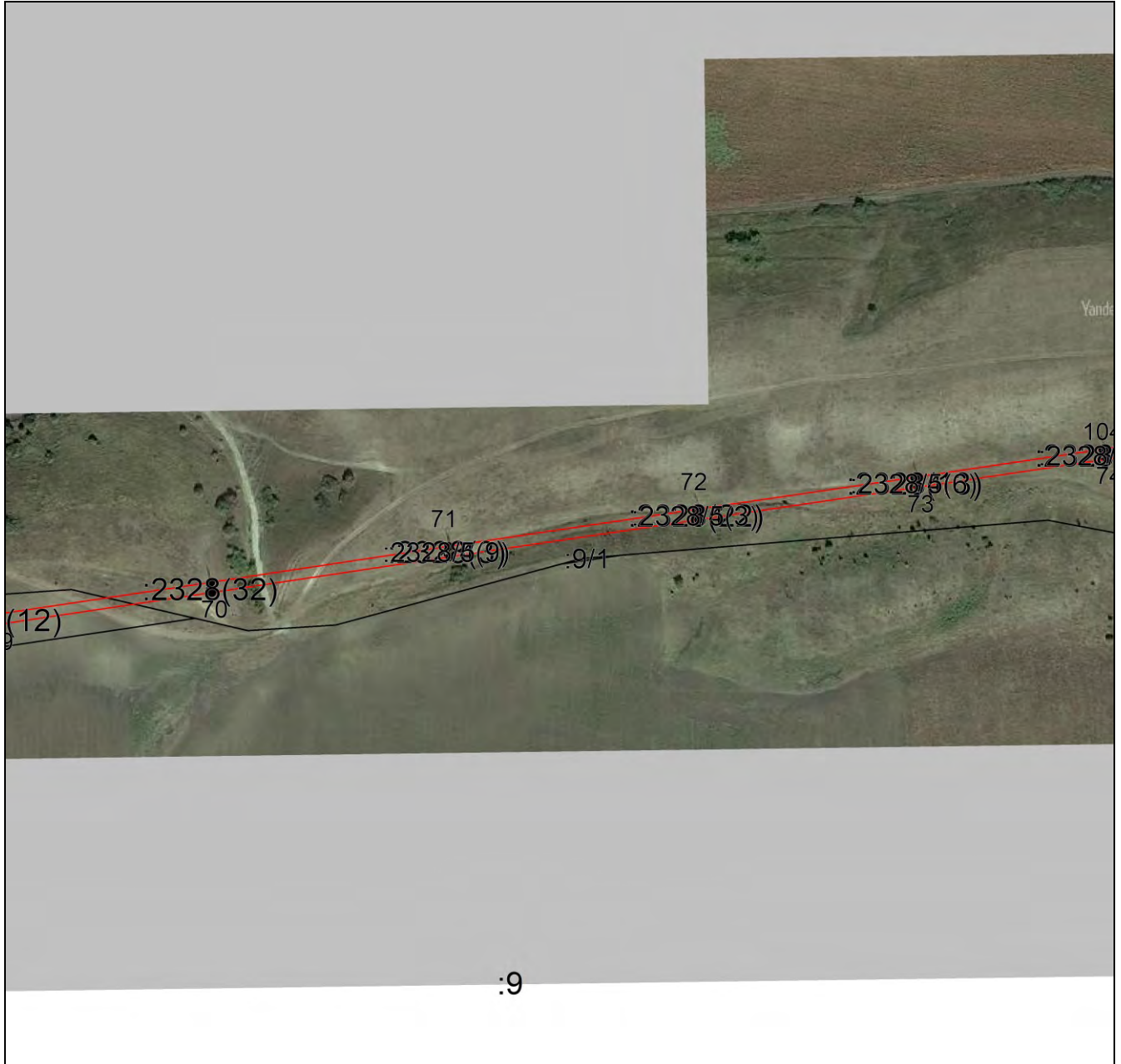
ГРАФИЧЕСКОЕ ОПИСАНИЕ

местоположения границ населенных пунктов, территориальных зон,
особо охраняемых природных территорий,
зон с особыми условиями использования территории

**Публичный сервитут в отношении земель и земельных участков в целях эксплуатации
существующего линейного объекта системы электроснабжения регионального значения
«Воздушная линия ВЛ 35 кВ Л 321 ПС "Гражданское" - ПС "Орбельяновка"» и его
неотъемлемых технологических частей**
(наименование объекта, местоположение границ которого описано)

План границ объекта

Выносной лист №15



Масштаб 1:4000

Используемые условные знаки и обозначения приведены на отдельной странице в конце раздела.

Подпись Чаусов П. Ф. Дата 15 декабря 2023 г.

Место для оттиска печати (при наличии) лица, составившего описание местоположения границ объекта



ГРАФИЧЕСКОЕ ОПИСАНИЕ

местоположения границ населенных пунктов, территориальных зон,
особо охраняемых природных территорий,
зон с особыми условиями использования территории

**Публичный сервитут в отношении земель и земельных участков в целях эксплуатации
существующего линейного объекта системы электроснабжения регионального значения
«Воздушная линия ВЛ 35 кВ Л 321 ПС "Гражданское" - ПС "Орбельяновка"» и его
неотъемлемых технологических частей**
(наименование объекта, местоположение границ которого описано)

План границ объекта

Выносной лист №16



Масштаб 1:4000

Используемые условные знаки и обозначения приведены на отдельной странице в конце раздела.

Подпись Чаусов П. Ф. Дата 15 декабря 2023 г.

Место для оттиска печати (при наличии) лица, составившего описание местоположения границ объекта



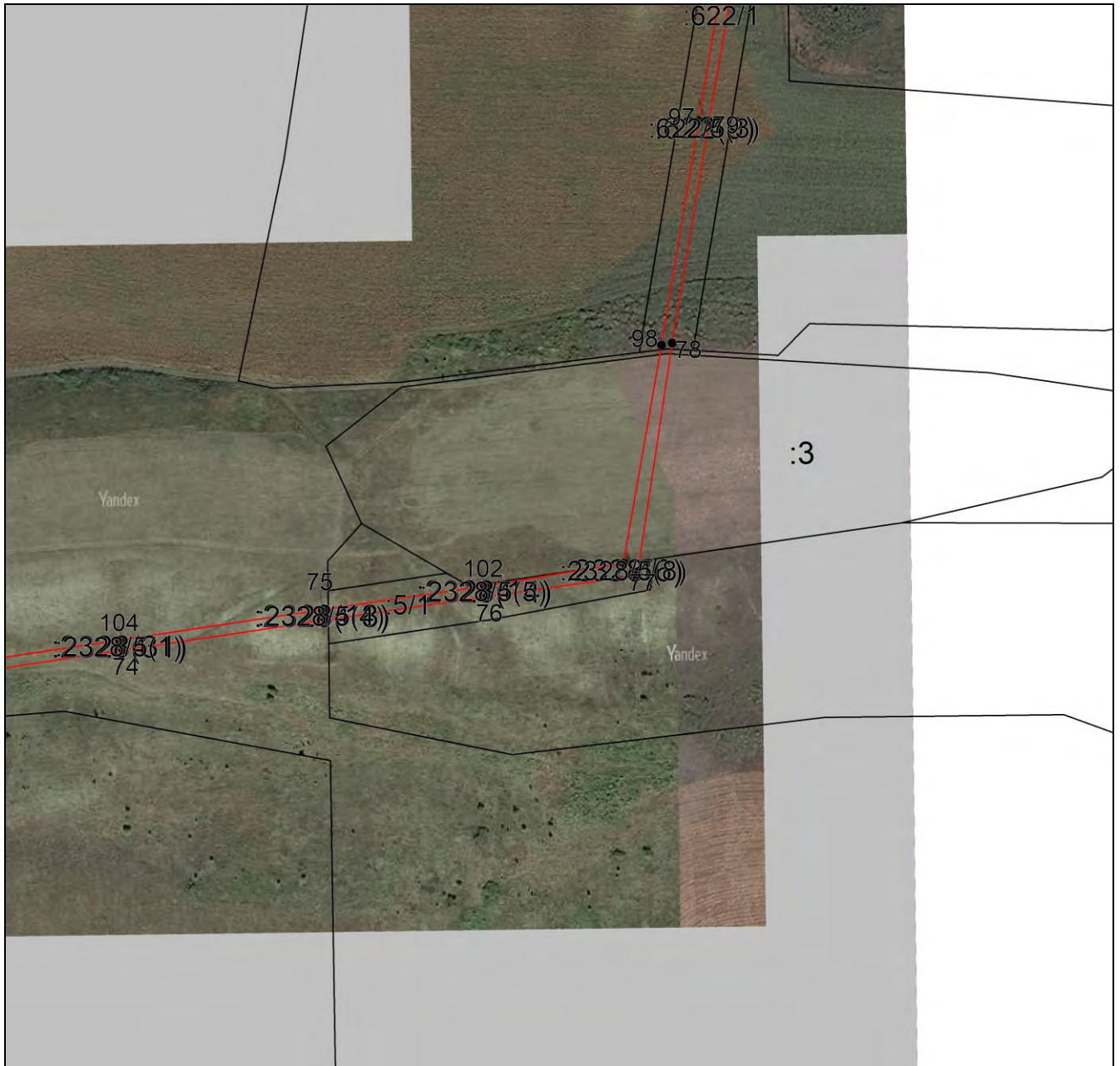
ГРАФИЧЕСКОЕ ОПИСАНИЕ

местоположения границ населенных пунктов, территориальных зон,
особо охраняемых природных территорий,
зон с особыми условиями использования территории

**Публичный сервитут в отношении земель и земельных участков в целях эксплуатации
существующего линейного объекта системы электроснабжения регионального значения
«Воздушная линия ВЛ 35 кВ Л 321 ПС "Гражданское" - ПС "Орбельяновка"» и его
неотъемлемых технологических частей**
(наименование объекта, местоположение границ которого описано)

План границ объекта

Выносной лист №17



Масштаб 1:4000

Используемые условные знаки и обозначения приведены на отдельной странице в конце раздела.

Подпись _____ *Чаусов П. Ф.* Дата *15 декабря 2023 г.*

Место для оттиска печати (при наличии) лица, составившего описание местоположения границ объекта








ГРАФИЧЕСКОЕ ОПИСАНИЕ

местоположения границ населенных пунктов, территориальных зон,
особо охраняемых природных территорий,
зон с особыми условиями использования территории

**Публичный сервитут в отношении земель и земельных участков в целях эксплуатации
существующего линейного объекта системы электроснабжения регионального значения
«Воздушная линия ВЛ 35 кВ Л 321 ПС "Гражданское" - ПС "Орбельяновка"» и его
неотъемлемых технологических частей**
(наименование объекта, местоположение границ которого описано)

План границ объекта

Используемые условные знаки и обозначения:

-  – граница объекта,
-  – установленная граница муниципального образования,
-  – установленная граница населенного пункта,
-  – граница земельного участка,
-  – характерная точка объекта.

