

ГРАФИЧЕСКОЕ ОПИСАНИЕ

местоположения границ населенных пунктов, территориальных зон,
особо охраняемых природных территорий,
зон с особыми условиями использования территории

Публичный сервитут в отношении земель и земельных участков в целях эксплуатации существующего линейного объекта системы электроснабжения регионального значения "Воздушная линия ВЛ 35 кВ, Л-319 "Гражданская - Суворовская" и его неотъемлемых технологических частей

(наименование объекта, местоположение границ которого описано (далее - объект))

ГРАФИЧЕСКОЕ ОПИСАНИЕ

местоположения границ населенных пунктов, территориальных зон,
особо охраняемых природных территорий,
зон с особыми условиями использования территории

**Публичный сервитут в отношении земель и земельных участков в целях эксплуатации
существующего линейного объекта системы электроснабжения регионального значения
"Воздушная линия ВЛ 35 кВ, Л-319 "Гражданская - Суворовская" и его неотъемлемых
технологических частей**

(наименование объекта, местоположение границ которого описано)

№ п/п	Содержание	Номера листов
1	2	3
1	Сведения об объекте	
2	Сведения о местоположении границ объекта	
3	Сведения о местоположении измененных (уточненных) границ объекта	
4	План границ	
5	Приложение	
	<i>Доверенность серия: 26АА №3691083 от 14.07.2020</i>	—

ГРАФИЧЕСКОЕ ОПИСАНИЕ

местоположения границ населенных пунктов, территориальных зон,
особо охраняемых природных территорий,
зон с особыми условиями использования территории

Публичный сервитут в отношении земель и земельных участков в целях эксплуатации существующего линейного объекта системы электроснабжения регионального значения "Воздушная линия ВЛ 35 кВ, Л-319 "Гражданская - Суворовская" и его неотъемлемых технологических частей

(наименование объекта, местоположение границ которого описано)

Сведения об объекте

№ п/п	Характеристики объекта	Описание характеристик
1	2	3
1	Местоположение объекта	Ставропольский край, Минераловодский район, Предгорный район
2	Площадь объекта \pm величина погрешности определения площади ($P \pm \Delta P$)	142913 \pm 132 кв.м
3	Иные характеристики объекта	Публичный сервитут в отношении земель и земельных участков в целях эксплуатации существующего линейного объекта системы электроснабжения регионального значения "Воздушная линия ВЛ 35 кВ, Л-319 "Гражданская - Суворовская" и его неотъемлемых технологических частей, сроком на 49 лет в интересах публичного акционерного общества «Россети Северный Кавказ». Почтовый адрес ПАО «Россети Северный Кавказ»: Российская Федерация, 357506, Ставропольский край, г. Пятигорск, у. Подстанционная, д. 13 А. Адрес электронной почты ПАО «Россети Северный Кавказ»: info@rossetisk.ru

ГРАФИЧЕСКОЕ ОПИСАНИЕ

местоположения границ населенных пунктов, территориальных зон,
особо охраняемых природных территорий,
зон с особыми условиями использования территории

**Публичный сервитут в отношении земель и земельных участков в целях эксплуатации
существующего линейного объекта системы электроснабжения регионального значения
"Воздушная линия ВЛ 35 кВ, Л-319 "Гражданская - Суворовская" и его неотъемлемых
технологических частей**

(наименование объекта, местоположение границ которого описано)

Сведения о местоположении границ объекта

1. Система координат МСК-26 от СК-95, зона 1

2. Сведения о характерных точках границ объекта

Обозначение характерных точек границ	Координаты, м		Метод определения координат характерной точки	Средняя квадратическая погрешность положения характерной точки (M _t), м	Описание обозначения точки на местности (при наличии)
	X	Y			
1	2	3	4	5	6
1	383310,02	1369370,13	Метод спутниковых геодезических измерений (определений)	0,10	—
2	383317,52	1369372,14	Метод спутниковых геодезических измерений (определений)	0,10	—
3	383323,01	1369377,63	Метод спутниковых геодезических измерений (определений)	0,10	—
4	383324,53	1369383,32	Метод спутниковых геодезических измерений (определений)	0,10	—
5	383383,70	1369395,39	Метод спутниковых геодезических измерений (определений)	0,10	—
6	383462,42	1369410,06	Метод спутниковых геодезических измерений (определений)	0,10	—
7	383591,75	1369434,96	Метод спутниковых геодезических измерений (определений)	0,10	—

ГРАФИЧЕСКОЕ ОПИСАНИЕ

местоположения границ населенных пунктов, территориальных зон,
особо охраняемых природных территорий,
зон с особыми условиями использования территории

**Публичный сервитут в отношении земель и земельных участков в целях эксплуатации
существующего линейного объекта системы электроснабжения регионального значения
"Воздушная линия ВЛ 35 кВ, Л-319 "Гражданская - Суворовская" и его неотъемлемых
технологических частей**

(наименование объекта, местоположение границ которого описано)

Сведения о местоположении границ объекта

1	2	3	4	5	6
8	383706,61	1369456,46	Метод спутниковых геодезических измерений (определений)	0,10	—
9	383823,57	1369478,87	Метод спутниковых геодезических измерений (определений)	0,10	—
10	383824,93	1369479,84	Метод спутниковых геодезических измерений (определений)	0,10	—
11	383825,15	1369480,42	Метод спутниковых геодезических измерений (определений)	0,10	—
12	383847,90	1369588,25	Метод спутниковых геодезических измерений (определений)	0,10	—
13	383872,51	1369698,99	Метод спутниковых геодезических измерений (определений)	0,10	—
14	383922,25	1369810,12	Метод спутниковых геодезических измерений (определений)	0,10	—
15	383972,14	1369920,72	Метод спутниковых геодезических измерений (определений)	0,10	—
16	384022,19	1370030,93	Метод спутниковых геодезических измерений (определений)	0,10	—

ГРАФИЧЕСКОЕ ОПИСАНИЕ

местоположения границ населенных пунктов, территориальных зон,
особо охраняемых природных территорий,
зон с особыми условиями использования территории

**Публичный сервитут в отношении земель и земельных участков в целях эксплуатации
существующего линейного объекта системы электроснабжения регионального значения
"Воздушная линия ВЛ 35 кВ, Л-319 "Гражданская - Суворовская" и его неотъемлемых
технологических частей**

(наименование объекта, местоположение границ которого описано)

Сведения о местоположении границ объекта

1	2	3	4	5	6
17	384071,92	1370140,61	Метод спутниковых геодезических измерений (определений)	0,10	—
18	384112,08	1370229,22	Метод спутниковых геодезических измерений (определений)	0,10	—
19	384153,49	1370320,32	Метод спутниковых геодезических измерений (определений)	0,10	—
20	384197,65	1370417,96	Метод спутниковых геодезических измерений (определений)	0,10	—
21	384248,46	1370528,49	Метод спутниковых геодезических измерений (определений)	0,10	—
22	384291,87	1370625,76	Метод спутниковых геодезических измерений (определений)	0,10	—
23	384341,09	1370734,37	Метод спутниковых геодезических измерений (определений)	0,10	—
24	384389,46	1370841,09	Метод спутниковых геодезических измерений (определений)	0,10	—
25	384438,62	1370950,12	Метод спутниковых геодезических измерений (определений)	0,10	—

ГРАФИЧЕСКОЕ ОПИСАНИЕ

местоположения границ населенных пунктов, территориальных зон,
особо охраняемых природных территорий,
зон с особыми условиями использования территории

**Публичный сервитут в отношении земель и земельных участков в целях эксплуатации
существующего линейного объекта системы электроснабжения регионального значения
"Воздушная линия ВЛ 35 кВ, Л-319 "Гражданская - Суворовская" и его неотъемлемых
технологических частей**

(наименование объекта, местоположение границ которого описано)

Сведения о местоположении границ объекта

1	2	3	4	5	6
26	384487,92	1371059,07	Метод спутниковых геодезических измерений (определений)	0,10	—
27	384537,09	1371167,63	Метод спутниковых геодезических измерений (определений)	0,10	—
28	384586,96	1371277,07	Метод спутниковых геодезических измерений (определений)	0,10	—
29	384636,55	1371386,49	Метод спутниковых геодезических измерений (определений)	0,10	—
30	384680,60	1371482,85	Метод спутниковых геодезических измерений (определений)	0,10	—
31	384681,79	1371482,53	Метод спутниковых геодезических измерений (определений)	0,10	—
32	384689,29	1371484,54	Метод спутниковых геодезических измерений (определений)	0,10	—
33	384694,78	1371490,03	Метод спутниковых геодезических измерений (определений)	0,10	—
34	384696,79	1371497,53	Метод спутниковых геодезических измерений (определений)	0,10	—

ГРАФИЧЕСКОЕ ОПИСАНИЕ

местоположения границ населенных пунктов, территориальных зон,
особо охраняемых природных территорий,
зон с особыми условиями использования территории

**Публичный сервитут в отношении земель и земельных участков в целях эксплуатации
существующего линейного объекта системы электроснабжения регионального значения
"Воздушная линия ВЛ 35 кВ, Л-319 "Гражданская - Суворовская" и его неотъемлемых
технологических частей**

(наименование объекта, местоположение границ которого описано)

Сведения о местоположении границ объекта

1	2	3	4	5	6
35	384694,78	1371505,03	Метод спутниковых геодезических измерений (определений)	0,10	—
36	384689,29	1371510,52	Метод спутниковых геодезических измерений (определений)	0,10	—
37	384686,12	1371511,37	Метод спутниковых геодезических измерений (определений)	0,10	—
38	384684,52	1371618,63	Метод спутниковых геодезических измерений (определений)	0,10	—
39	384682,69	1371738,18	Метод спутниковых геодезических измерений (определений)	0,10	—
40	384680,95	1371857,95	Метод спутниковых геодезических измерений (определений)	0,10	—
41	384679,12	1371978,51	Метод спутниковых геодезических измерений (определений)	0,10	—
42	384677,37	1372099,35	Метод спутниковых геодезических измерений (определений)	0,10	—
43	384675,63	1372219,11	Метод спутниковых геодезических измерений (определений)	0,10	—

ГРАФИЧЕСКОЕ ОПИСАНИЕ

местоположения границ населенных пунктов, территориальных зон,
особо охраняемых природных территорий,
зон с особыми условиями использования территории

**Публичный сервитут в отношении земель и земельных участков в целях эксплуатации
существующего линейного объекта системы электроснабжения регионального значения
"Воздушная линия ВЛ 35 кВ, Л-319 "Гражданская - Суворовская" и его неотъемлемых
технологических частей**

(наименование объекта, местоположение границ которого описано)

Сведения о местоположении границ объекта

1	2	3	4	5	6
44	384673,91	1372339,74	Метод спутниковых геодезических измерений (определений)	0,10	—
45	384672,09	1372460,41	Метод спутниковых геодезических измерений (определений)	0,10	—
46	384670,50	1372580,48	Метод спутниковых геодезических измерений (определений)	0,10	—
47	384668,67	1372701,03	Метод спутниковых геодезических измерений (определений)	0,10	—
48	384666,87	1372821,36	Метод спутниковых геодезических измерений (определений)	0,10	—
49	384665,29	1372929,25	Метод спутниковых геодезических измерений (определений)	0,10	—
50	384663,88	1373044,47	Метод спутниковых геодезических измерений (определений)	0,10	—
51	384662,05	1373164,79	Метод спутниковых геодезических измерений (определений)	0,10	—
52	384660,43	1373284,75	Метод спутниковых геодезических измерений (определений)	0,10	—

ГРАФИЧЕСКОЕ ОПИСАНИЕ

местоположения границ населенных пунктов, территориальных зон,
особо охраняемых природных территорий,
зон с особыми условиями использования территории

**Публичный сервитут в отношении земель и земельных участков в целях эксплуатации
существующего линейного объекта системы электроснабжения регионального значения
"Воздушная линия ВЛ 35 кВ, Л-319 "Гражданская - Суворовская" и его неотъемлемых
технологических частей**

(наименование объекта, местоположение границ которого описано)

Сведения о местоположении границ объекта

1	2	3	4	5	6
53	384658,40	1373405,47	Метод спутниковых геодезических измерений (определений)	0,10	—
54	384656,64	1373525,13	Метод спутниковых геодезических измерений (определений)	0,10	—
55	384655,07	1373645,93	Метод спутниковых геодезических измерений (определений)	0,10	—
56	384653,09	1373767,25	Метод спутниковых геодезических измерений (определений)	0,10	—
57	384651,29	1373887,92	Метод спутниковых геодезических измерений (определений)	0,10	—
58	384649,60	1374009,07	Метод спутниковых геодезических измерений (определений)	0,10	—
59	384647,79	1374129,59	Метод спутниковых геодезических измерений (определений)	0,10	—
60	384645,98	1374250,71	Метод спутниковых геодезических измерений (определений)	0,10	—
61	384644,86	1374371,45	Метод спутниковых геодезических измерений (определений)	0,10	—

ГРАФИЧЕСКОЕ ОПИСАНИЕ

местоположения границ населенных пунктов, территориальных зон,
особо охраняемых природных территорий,
зон с особыми условиями использования территории

**Публичный сервитут в отношении земель и земельных участков в целях эксплуатации
существующего линейного объекта системы электроснабжения регионального значения
"Воздушная линия ВЛ 35 кВ, Л-319 "Гражданская - Суворовская" и его неотъемлемых
технологических частей**

(наименование объекта, местоположение границ которого описано)

Сведения о местоположении границ объекта

1	2	3	4	5	6
62	384644,11	1374493,55	Метод спутниковых геодезических измерений (определений)	0,10	—
63	384645,81	1374494,01	Метод спутниковых геодезических измерений (определений)	0,10	—
64	384651,30	1374499,50	Метод спутниковых геодезических измерений (определений)	0,10	—
65	384653,31	1374507,00	Метод спутниковых геодезических измерений (определений)	0,10	—
66	384651,30	1374514,50	Метод спутниковых геодезических измерений (определений)	0,10	—
67	384645,81	1374519,99	Метод спутниковых геодезических измерений (определений)	0,10	—
68	384644,03	1374520,46	Метод спутниковых геодезических измерений (определений)	0,10	—
69	384644,08	1374612,30	Метод спутниковых геодезических измерений (определений)	0,10	—
70	384645,62	1374734,35	Метод спутниковых геодезических измерений (определений)	0,10	—

ГРАФИЧЕСКОЕ ОПИСАНИЕ

местоположения границ населенных пунктов, территориальных зон,
особо охраняемых природных территорий,
зон с особыми условиями использования территории

**Публичный сервитут в отношении земель и земельных участков в целях эксплуатации
существующего линейного объекта системы электроснабжения регионального значения
"Воздушная линия ВЛ 35 кВ, Л-319 "Гражданская - Суворовская" и его неотъемлемых
технологических частей**

(наименование объекта, местоположение границ которого описано)

Сведения о местоположении границ объекта

1	2	3	4	5	6
71	384647,36	1374854,39	Метод спутниковых геодезических измерений (определений)	0,10	—
72	384648,65	1374974,58	Метод спутниковых геодезических измерений (определений)	0,10	—
73	384650,44	1375095,24	Метод спутниковых геодезических измерений (определений)	0,10	—
74	384651,40	1375216,18	Метод спутниковых геодезических измерений (определений)	0,10	—
75	384652,71	1375336,95	Метод спутниковых геодезических измерений (определений)	0,10	—
76	384654,22	1375457,94	Метод спутниковых геодезических измерений (определений)	0,10	—
77	384655,48	1375577,99	Метод спутниковых геодезических измерений (определений)	0,10	—
78	384656,95	1375698,36	Метод спутниковых геодезических измерений (определений)	0,10	—
79	384658,56	1375818,79	Метод спутниковых геодезических измерений (определений)	0,10	—

ГРАФИЧЕСКОЕ ОПИСАНИЕ

местоположения границ населенных пунктов, территориальных зон,
особо охраняемых природных территорий,
зон с особыми условиями использования территории

**Публичный сервитут в отношении земель и земельных участков в целях эксплуатации
существующего линейного объекта системы электроснабжения регионального значения
"Воздушная линия ВЛ 35 кВ, Л-319 "Гражданская - Суворовская" и его неотъемлемых
технологических частей**

(наименование объекта, местоположение границ которого описано)

Сведения о местоположении границ объекта

1	2	3	4	5	6
80	384659,78	1375937,64	Метод спутниковых геодезических измерений (определений)	0,10	—
81	384661,42	1376059,09	Метод спутниковых геодезических измерений (определений)	0,10	—
82	384662,57	1376178,22	Метод спутниковых геодезических измерений (определений)	0,10	—
83	384664,40	1376298,17	Метод спутниковых геодезических измерений (определений)	0,10	—
84	384665,46	1376418,18	Метод спутниковых геодезических измерений (определений)	0,10	—
85	384667,66	1376526,04	Метод спутниковых геодезических измерений (определений)	0,10	—
86	384670,52	1376526,80	Метод спутниковых геодезических измерений (определений)	0,10	—
87	384676,01	1376532,29	Метод спутниковых геодезических измерений (определений)	0,10	—
88	384678,02	1376539,79	Метод спутниковых геодезических измерений (определений)	0,10	—

ГРАФИЧЕСКОЕ ОПИСАНИЕ

местоположения границ населенных пунктов, территориальных зон,
особо охраняемых природных территорий,
зон с особыми условиями использования территории

**Публичный сервитут в отношении земель и земельных участков в целях эксплуатации
существующего линейного объекта системы электроснабжения регионального значения
"Воздушная линия ВЛ 35 кВ, Л-319 "Гражданская - Суворовская" и его неотъемлемых
технологических частей**

(наименование объекта, местоположение границ которого описано)

Сведения о местоположении границ объекта

1	2	3	4	5	6
89	384676,01	1376547,29	Метод спутниковых геодезических измерений (определений)	0,10	—
90	384670,52	1376552,78	Метод спутниковых геодезических измерений (определений)	0,10	—
91	384669,89	1376552,95	Метод спутниковых геодезических измерений (определений)	0,10	—
92	384684,08	1376655,69	Метод спутниковых геодезических измерений (определений)	0,10	—
93	384701,34	1376774,78	Метод спутниковых геодезических измерений (определений)	0,10	—
94	384718,25	1376890,51	Метод спутниковых геодезических измерений (определений)	0,10	—
95	384735,81	1377012,61	Метод спутниковых геодезических измерений (определений)	0,10	—
96	384753,36	1377131,49	Метод спутниковых геодезических измерений (определений)	0,10	—
97	384770,55	1377250,70	Метод спутниковых геодезических измерений (определений)	0,10	—

ГРАФИЧЕСКОЕ ОПИСАНИЕ

местоположения границ населенных пунктов, территориальных зон,
особо охраняемых природных территорий,
зон с особыми условиями использования территории

**Публичный сервитут в отношении земель и земельных участков в целях эксплуатации
существующего линейного объекта системы электроснабжения регионального значения
"Воздушная линия ВЛ 35 кВ, Л-319 "Гражданская - Суворовская" и его неотъемлемых
технологических частей**

(наименование объекта, местоположение границ которого описано)

Сведения о местоположении границ объекта

1	2	3	4	5	6
98	384787,79	1377369,80	Метод спутниковых геодезических измерений (определений)	0,10	—
99	384806,44	1377498,91	Метод спутниковых геодезических измерений (определений)	0,10	—
100	384823,68	1377618,75	Метод спутниковых геодезических измерений (определений)	0,10	—
101	384840,71	1377737,12	Метод спутниковых геодезических измерений (определений)	0,10	—
102	384856,28	1377841,10	Метод спутниковых геодезических измерений (определений)	0,10	—
103	384860,79	1377842,31	Метод спутниковых геодезических измерений (определений)	0,10	—
104	384866,28	1377847,80	Метод спутниковых геодезических измерений (определений)	0,10	—
105	384868,29	1377855,30	Метод спутниковых геодезических измерений (определений)	0,10	—
106	384866,28	1377862,80	Метод спутниковых геодезических измерений (определений)	0,10	—

ГРАФИЧЕСКОЕ ОПИСАНИЕ

местоположения границ населенных пунктов, территориальных зон,
особо охраняемых природных территорий,
зон с особыми условиями использования территории

**Публичный сервитут в отношении земель и земельных участков в целях эксплуатации
существующего линейного объекта системы электроснабжения регионального значения
"Воздушная линия ВЛ 35 кВ, Л-319 "Гражданская - Суворовская" и его неотъемлемых
технологических частей**

(наименование объекта, местоположение границ которого описано)

Сведения о местоположении границ объекта

1	2	3	4	5	6
107	384861,50	1377867,59	Метод спутниковых геодезических измерений (определений)	0,10	—
108	384887,30	1377972,62	Метод спутниковых геодезических измерений (определений)	0,10	—
109	384916,72	1378089,47	Метод спутниковых геодезических измерений (определений)	0,10	—
110	384946,10	1378206,75	Метод спутниковых геодезических измерений (определений)	0,10	—
111	384975,11	1378323,56	Метод спутниковых геодезических измерений (определений)	0,10	—
112	385004,43	1378440,29	Метод спутниковых геодезических измерений (определений)	0,10	—
113	385033,42	1378556,08	Метод спутниковых геодезических измерений (определений)	0,10	—
114	385063,15	1378673,29	Метод спутниковых геодезических измерений (определений)	0,10	—
115	385092,36	1378789,82	Метод спутниковых геодезических измерений (определений)	0,10	—

ГРАФИЧЕСКОЕ ОПИСАНИЕ

местоположения границ населенных пунктов, территориальных зон,
особо охраняемых природных территорий,
зон с особыми условиями использования территории

**Публичный сервитут в отношении земель и земельных участков в целях эксплуатации
существующего линейного объекта системы электроснабжения регионального значения
"Воздушная линия ВЛ 35 кВ, Л-319 "Гражданская - Суворовская" и его неотъемлемых
технологических частей**

(наименование объекта, местоположение границ которого описано)

Сведения о местоположении границ объекта

1	2	3	4	5	6
116	385121,56	1378906,28	Метод спутниковых геодезических измерений (определений)	0,10	—
117	385150,91	1379022,74	Метод спутниковых геодезических измерений (определений)	0,10	—
118	385180,00	1379139,36	Метод спутниковых геодезических измерений (определений)	0,10	—
119	385206,39	1379242,96	Метод спутниковых геодезических измерений (определений)	0,10	—
120	385212,82	1379244,68	Метод спутниковых геодезических измерений (определений)	0,10	—
121	385218,31	1379250,17	Метод спутниковых геодезических измерений (определений)	0,10	—
122	385220,32	1379257,67	Метод спутниковых геодезических измерений (определений)	0,10	—
123	385218,31	1379265,17	Метод спутниковых геодезических измерений (определений)	0,10	—
124	385218,22	1379265,26	Метод спутниковых геодезических измерений (определений)	0,10	—

ГРАФИЧЕСКОЕ ОПИСАНИЕ

местоположения границ населенных пунктов, территориальных зон,
особо охраняемых природных территорий,
зон с особыми условиями использования территории

**Публичный сервитут в отношении земель и земельных участков в целях эксплуатации
существующего линейного объекта системы электроснабжения регионального значения
"Воздушная линия ВЛ 35 кВ, Л-319 "Гражданская - Суворовская" и его неотъемлемых
технологических частей**

(наименование объекта, местоположение границ которого описано)

Сведения о местоположении границ объекта

1	2	3	4	5	6
125	385286,62	1379347,44	Метод спутниковых геодезических измерений (определений)	0,10	—
126	385364,21	1379439,12	Метод спутниковых геодезических измерений (определений)	0,10	—
127	385440,81	1379530,31	Метод спутниковых геодезических измерений (определений)	0,10	—
128	385518,73	1379622,79	Метод спутниковых геодезических измерений (определений)	0,10	—
129	385597,72	1379716,38	Метод спутниковых геодезических измерений (определений)	0,10	—
130	385675,04	1379808,32	Метод спутниковых геодезических измерений (определений)	0,10	—
131	385752,21	1379900,04	Метод спутниковых геодезических измерений (определений)	0,10	—
132	385829,96	1379992,61	Метод спутниковых геодезических измерений (определений)	0,10	—
133	385899,60	1380073,83	Метод спутниковых геодезических измерений (определений)	0,10	—

ГРАФИЧЕСКОЕ ОПИСАНИЕ

местоположения границ населенных пунктов, территориальных зон,
особо охраняемых природных территорий,
зон с особыми условиями использования территории

**Публичный сервитут в отношении земель и земельных участков в целях эксплуатации
существующего линейного объекта системы электроснабжения регионального значения
"Воздушная линия ВЛ 35 кВ, Л-319 "Гражданская - Суворовская" и его неотъемлемых
технологических частей**

(наименование объекта, местоположение границ которого описано)

Сведения о местоположении границ объекта

1	2	3	4	5	6
134	385904,64	1380072,48	Метод спутниковых геодезических измерений (определений)	0,10	—
135	385912,14	1380074,49	Метод спутниковых геодезических измерений (определений)	0,10	—
136	385917,63	1380079,98	Метод спутниковых геодезических измерений (определений)	0,10	—
137	385919,64	1380087,48	Метод спутниковых геодезических измерений (определений)	0,10	—
138	385918,47	1380091,86	Метод спутниковых геодезических измерений (определений)	0,10	—
139	386002,50	1380157,25	Метод спутниковых геодезических измерений (определений)	0,10	—
140	386098,81	1380230,80	Метод спутниковых геодезических измерений (определений)	0,10	—
141	386194,53	1380304,30	Метод спутниковых геодезических измерений (определений)	0,10	—
142	386289,53	1380377,02	Метод спутниковых геодезических измерений (определений)	0,10	—

ГРАФИЧЕСКОЕ ОПИСАНИЕ

местоположения границ населенных пунктов, территориальных зон,
особо охраняемых природных территорий,
зон с особыми условиями использования территории

**Публичный сервитут в отношении земель и земельных участков в целях эксплуатации
существующего линейного объекта системы электроснабжения регионального значения
"Воздушная линия ВЛ 35 кВ, Л-319 "Гражданская - Суворовская" и его неотъемлемых
технологических частей**

(наименование объекта, местоположение границ которого описано)

Сведения о местоположении границ объекта

1	2	3	4	5	6
143	386384,07	1380449,25	Метод спутниковых геодезических измерений (определений)	0,10	—
144	386479,86	1380522,62	Метод спутниковых геодезических измерений (определений)	0,10	—
145	386561,75	1380585,44	Метод спутниковых геодезических измерений (определений)	0,10	—
146	386758,31	1380735,67	Метод спутниковых геодезических измерений (определений)	0,10	—
147	386839,52	1380798,07	Метод спутниковых геодезических измерений (определений)	0,10	—
148	386934,60	1380870,98	Метод спутниковых геодезических измерений (определений)	0,10	—
149	387030,19	1380943,96	Метод спутниковых геодезических измерений (определений)	0,10	—
150	387124,27	1381016,11	Метод спутниковых геодезических измерений (определений)	0,10	—
151	387220,28	1381089,11	Метод спутниковых геодезических измерений (определений)	0,10	—

ГРАФИЧЕСКОЕ ОПИСАНИЕ

местоположения границ населенных пунктов, территориальных зон,
особо охраняемых природных территорий,
зон с особыми условиями использования территории

**Публичный сервитут в отношении земель и земельных участков в целях эксплуатации
существующего линейного объекта системы электроснабжения регионального значения
"Воздушная линия ВЛ 35 кВ, Л-319 "Гражданская - Суворовская" и его неотъемлемых
технологических частей**

(наименование объекта, местоположение границ которого описано)

Сведения о местоположении границ объекта

1	2	3	4	5	6
152	387315,55	1381162,46	Метод спутниковых геодезических измерений (определений)	0,10	—
153	387414,16	1381237,98	Метод спутниковых геодезических измерений (определений)	0,10	—
154	387495,13	1381300,56	Метод спутниковых геодезических измерений (определений)	0,10	—
155	387496,31	1381299,38	Метод спутниковых геодезических измерений (определений)	0,10	—
156	387503,81	1381297,37	Метод спутниковых геодезических измерений (определений)	0,10	—
157	387511,31	1381299,38	Метод спутниковых геодезических измерений (определений)	0,10	—
158	387516,80	1381304,87	Метод спутниковых геодезических измерений (определений)	0,10	—
159	387518,81	1381312,37	Метод спутниковых геодезических измерений (определений)	0,10	—
160	387516,80	1381319,87	Метод спутниковых геодезических измерений (определений)	0,10	—

ГРАФИЧЕСКОЕ ОПИСАНИЕ

местоположения границ населенных пунктов, территориальных зон,
особо охраняемых природных территорий,
зон с особыми условиями использования территории

**Публичный сервитут в отношении земель и земельных участков в целях эксплуатации
существующего линейного объекта системы электроснабжения регионального значения
"Воздушная линия ВЛ 35 кВ, Л-319 "Гражданская - Суворовская" и его неотъемлемых
технологических частей**

(наименование объекта, местоположение границ которого описано)

Сведения о местоположении границ объекта

1	2	3	4	5	6
161	387511,31	1381325,36	Метод спутниковых геодезических измерений (определений)	0,10	—
162	387508,19	1381326,19	Метод спутниковых геодезических измерений (определений)	0,10	—
163	387502,63	1381432,82	Метод спутниковых геодезических измерений (определений)	0,10	—
164	387496,76	1381558,51	Метод спутниковых геодезических измерений (определений)	0,10	—
165	387491,52	1381676,79	Метод спутниковых геодезических измерений (определений)	0,10	—
166	387486,27	1381793,24	Метод спутниковых геодезических измерений (определений)	0,10	—
167	387480,84	1381912,46	Метод спутниковых геодезических измерений (определений)	0,10	—
168	387477,19	1382001,67	Метод спутниковых геодезических измерений (определений)	0,10	—
169	387479,41	1382002,26	Метод спутниковых геодезических измерений (определений)	0,10	—

ГРАФИЧЕСКОЕ ОПИСАНИЕ

местоположения границ населенных пунктов, территориальных зон,
особо охраняемых природных территорий,
зон с особыми условиями использования территории

**Публичный сервитут в отношении земель и земельных участков в целях эксплуатации
существующего линейного объекта системы электроснабжения регионального значения
"Воздушная линия ВЛ 35 кВ, Л-319 "Гражданская - Суворовская" и его неотъемлемых
технологических частей**

(наименование объекта, местоположение границ которого описано)

Сведения о местоположении границ объекта

1	2	3	4	5	6
170	387484,90	1382007,75	Метод спутниковых геодезических измерений (определений)	0,10	—
171	387486,91	1382015,25	Метод спутниковых геодезических измерений (определений)	0,10	—
172	387484,90	1382022,75	Метод спутниковых геодезических измерений (определений)	0,10	—
173	387479,41	1382028,24	Метод спутниковых геодезических измерений (определений)	0,10	—
174	387471,91	1382030,25	Метод спутниковых геодезических измерений (определений)	0,10	—
175	387469,63	1382029,64	Метод спутниковых геодезических измерений (определений)	0,10	—
176	387418,07	1382119,72	Метод спутниковых геодезических измерений (определений)	0,10	—
177	387363,88	1382215,82	Метод спутниковых геодезических измерений (определений)	0,10	—
178	387304,93	1382320,58	Метод спутниковых геодезических измерений (определений)	0,10	—

ГРАФИЧЕСКОЕ ОПИСАНИЕ

местоположения границ населенных пунктов, территориальных зон,
особо охраняемых природных территорий,
зон с особыми условиями использования территории

**Публичный сервитут в отношении земель и земельных участков в целях эксплуатации
существующего линейного объекта системы электроснабжения регионального значения
"Воздушная линия ВЛ 35 кВ, Л-319 "Гражданская - Суворовская" и его неотъемлемых
технологических частей**

(наименование объекта, местоположение границ которого описано)

Сведения о местоположении границ объекта

1	2	3	4	5	6
179	387225,65	1382463,14	Метод спутниковых геодезических измерений (определений)	0,10	—
180	387142,13	1382610,25	Метод спутниковых геодезических измерений (определений)	0,10	—
181	387144,11	1382612,23	Метод спутниковых геодезических измерений (определений)	0,10	—
182	387146,12	1382619,73	Метод спутниковых геодезических измерений (определений)	0,10	—
183	387144,11	1382627,23	Метод спутниковых геодезических измерений (определений)	0,10	—
184	387138,62	1382632,72	Метод спутниковых геодезических измерений (определений)	0,10	—
185	387131,59	1382634,61	Метод спутниковых геодезических измерений (определений)	0,10	—
186	387113,92	1382690,58	Метод спутниковых геодезических измерений (определений)	0,10	—
187	387090,63	1382767,29	Метод спутниковых геодезических измерений (определений)	0,10	—

ГРАФИЧЕСКОЕ ОПИСАНИЕ

местоположения границ населенных пунктов, территориальных зон,
особо охраняемых природных территорий,
зон с особыми условиями использования территории

**Публичный сервитут в отношении земель и земельных участков в целях эксплуатации
существующего линейного объекта системы электроснабжения регионального значения
"Воздушная линия ВЛ 35 кВ, Л-319 "Гражданская - Суворовская" и его неотъемлемых
технологических частей**

(наименование объекта, местоположение границ которого описано)

Сведения о местоположении границ объекта

1	2	3	4	5	6
188	387069,53	1382838,57	Метод спутниковых геодезических измерений (определений)	0,10	—
189	387074,07	1382843,10	Метод спутниковых геодезических измерений (определений)	0,10	—
190	387076,07	1382850,60	Метод спутниковых геодезических измерений (определений)	0,10	—
191	387074,07	1382858,10	Метод спутниковых геодезических измерений (определений)	0,10	—
192	387070,55	1382861,62	Метод спутниковых геодезических измерений (определений)	0,10	—
193	387089,15	1382911,61	Метод спутниковых геодезических измерений (определений)	0,10	—
194	387111,11	1382910,66	Метод спутниковых геодезических измерений (определений)	0,10	—
195	387112,93	1382911,66	Метод спутниковых геодезических измерений (определений)	0,10	—
196	387113,18	1382912,92	Метод спутниковых геодезических измерений (определений)	0,10	—

ГРАФИЧЕСКОЕ ОПИСАНИЕ

местоположения границ населенных пунктов, территориальных зон,
особо охраняемых природных территорий,
зон с особыми условиями использования территории

**Публичный сервитут в отношении земель и земельных участков в целях эксплуатации
существующего линейного объекта системы электроснабжения регионального значения
"Воздушная линия ВЛ 35 кВ, Л-319 "Гражданская - Суворовская" и его неотъемлемых
технологических частей**

(наименование объекта, местоположение границ которого описано)

Сведения о местоположении границ объекта

1	2	3	4	5	6
197	387112,80	1382915,80	Метод спутниковых геодезических измерений (определений)	0,10	—
198	387112,55	1382916,54	Метод спутниковых геодезических измерений (определений)	0,10	—
199	387111,31	1382917,48	Метод спутниковых геодезических измерений (определений)	0,10	—
200	387088,01	1382923,43	Метод спутниковых геодезических измерений (определений)	0,10	—
201	387087,52	1382923,50	Метод спутниковых геодезических измерений (определений)	0,10	—
202	387086,23	1382923,02	Метод спутниковых геодезических измерений (определений)	0,10	—
203	387084,00	1382921,13	Метод спутниковых геодезических измерений (определений)	0,10	—
204	387083,56	1382920,61	Метод спутниковых геодезических измерений (определений)	0,10	—
205	387083,43	1382920,35	Метод спутниковых геодезических измерений (определений)	0,10	—

ГРАФИЧЕСКОЕ ОПИСАНИЕ

местоположения границ населенных пунктов, территориальных зон,
особо охраняемых природных территорий,
зон с особыми условиями использования территории

**Публичный сервитут в отношении земель и земельных участков в целях эксплуатации
существующего линейного объекта системы электроснабжения регионального значения
"Воздушная линия ВЛ 35 кВ, Л-319 "Гражданская - Суворовская" и его неотъемлемых
технологических частей**

(наименование объекта, местоположение границ которого описано)

Сведения о местоположении границ объекта

1	2	3	4	5	6
206	387061,54	1382865,48	Метод спутниковых геодезических измерений (определений)	0,10	—
207	387061,07	1382865,60	Метод спутниковых геодезических измерений (определений)	0,10	—
208	387053,57	1382863,59	Метод спутниковых геодезических измерений (определений)	0,10	—
209	387048,08	1382858,10	Метод спутниковых геодезических измерений (определений)	0,10	—
210	387046,07	1382850,60	Метод спутниковых геодезических измерений (определений)	0,10	—
211	387048,08	1382843,10	Метод спутниковых геодезических измерений (определений)	0,10	—
212	387053,57	1382837,61	Метод спутниковых геодезических измерений (определений)	0,10	—
213	387060,69	1382835,71	Метод спутниковых геодезических измерений (определений)	0,10	—
214	387082,27	1382765,33	Метод спутниковых геодезических измерений (определений)	0,10	—

ГРАФИЧЕСКОЕ ОПИСАНИЕ

местоположения границ населенных пунктов, территориальных зон,
особо охраняемых природных территорий,
зон с особыми условиями использования территории

**Публичный сервитут в отношении земель и земельных участков в целях эксплуатации
существующего линейного объекта системы электроснабжения регионального значения
"Воздушная линия ВЛ 35 кВ, Л-319 "Гражданская - Суворовская" и его неотъемлемых
технологических частей**

(наименование объекта, местоположение границ которого описано)

Сведения о местоположении границ объекта

1	2	3	4	5	6
215	387105,55	1382688,62	Метод спутниковых геодезических измерений (определений)	0,10	—
216	387122,26	1382631,36	Метод спутниковых геодезических измерений (определений)	0,10	—
217	387118,13	1382627,23	Метод спутниковых геодезических измерений (определений)	0,10	—
218	387116,12	1382619,73	Метод спутниковых геодезических измерений (определений)	0,10	—
219	387118,13	1382612,23	Метод спутниковых геодезических измерений (определений)	0,10	—
220	387123,62	1382606,74	Метод спутниковых геодезических измерений (определений)	0,10	—
221	387131,12	1382604,73	Метод спутниковых геодезических измерений (определений)	0,10	—
222	387133,18	1382605,29	Метод спутниковых геодезических измерений (определений)	0,10	—
223	387215,85	1382456,99	Метод спутниковых геодезических измерений (определений)	0,10	—

ГРАФИЧЕСКОЕ ОПИСАНИЕ

местоположения границ населенных пунктов, территориальных зон,
особо охраняемых природных территорий,
зон с особыми условиями использования территории

**Публичный сервитут в отношении земель и земельных участков в целях эксплуатации
существующего линейного объекта системы электроснабжения регионального значения
"Воздушная линия ВЛ 35 кВ, Л-319 "Гражданская - Суворовская" и его неотъемлемых
технологических частей**

(наименование объекта, местоположение границ которого описано)

Сведения о местоположении границ объекта

1	2	3	4	5	6
224	387297,32	1382316,57	Метод спутниковых геодезических измерений (определений)	0,10	—
225	387356,27	1382211,81	Метод спутниковых геодезических измерений (определений)	0,10	—
226	387410,46	1382115,72	Метод спутниковых геодезических измерений (определений)	0,10	—
227	387460,84	1382024,67	Метод спутниковых геодезических измерений (определений)	0,10	—
228	387458,92	1382022,75	Метод спутниковых геодезических измерений (определений)	0,10	—
229	387456,91	1382015,25	Метод спутниковых геодезических измерений (определений)	0,10	—
230	387458,92	1382007,75	Метод спутниковых геодезических измерений (определений)	0,10	—
231	387464,41	1382002,26	Метод спутниковых геодезических измерений (определений)	0,10	—
232	387467,89	1382001,33	Метод спутниковых геодезических измерений (определений)	0,10	—

ГРАФИЧЕСКОЕ ОПИСАНИЕ

местоположения границ населенных пунктов, территориальных зон,
особо охраняемых природных территорий,
зон с особыми условиями использования территории

**Публичный сервитут в отношении земель и земельных участков в целях эксплуатации
существующего линейного объекта системы электроснабжения регионального значения
"Воздушная линия ВЛ 35 кВ, Л-319 "Гражданская - Суворовская" и его неотъемлемых
технологических частей**

(наименование объекта, местоположение границ которого описано)

Сведения о местоположении границ объекта

1	2	3	4	5	6
233	387472,25	1381912,09	Метод спутниковых геодезических измерений (определений)	0,10	—
234	387477,67	1381792,88	Метод спутниковых геодезических измерений (определений)	0,10	—
235	387482,92	1381676,43	Метод спутниковых геодезических измерений (определений)	0,10	—
236	387488,17	1381558,15	Метод спутниковых геодезических измерений (определений)	0,10	—
237	387494,04	1381432,45	Метод спутниковых геодезических измерений (определений)	0,10	—
238	387498,21	1381325,87	Метод спутниковых геодезических измерений (определений)	0,10	—
239	387496,31	1381325,36	Метод спутниковых геодезических измерений (определений)	0,10	—
240	387490,82	1381319,87	Метод спутниковых геодезических измерений (определений)	0,10	—
241	387488,81	1381312,37	Метод спутниковых геодезических измерений (определений)	0,10	—

ГРАФИЧЕСКОЕ ОПИСАНИЕ

местоположения границ населенных пунктов, территориальных зон,
особо охраняемых природных территорий,
зон с особыми условиями использования территории

**Публичный сервитут в отношении земель и земельных участков в целях эксплуатации
существующего линейного объекта системы электроснабжения регионального значения
"Воздушная линия ВЛ 35 кВ, Л-319 "Гражданская - Суворовская" и его неотъемлемых
технологических частей**

(наименование объекта, местоположение границ которого описано)

Сведения о местоположении границ объекта

1	2	3	4	5	6
242	387490,23	1381307,08	Метод спутниковых геодезических измерений (определений)	0,10	—
243	387409,00	1381244,86	Метод спутниковых геодезических измерений (определений)	0,10	—
244	387310,38	1381169,48	Метод спутниковых геодезических измерений (определений)	0,10	—
245	387215,08	1381096,07	Метод спутниковых геодезических измерений (определений)	0,10	—
246	387119,14	1381023,03	Метод спутниковых геодезических измерений (определений)	0,10	—
247	387025,00	1380950,84	Метод спутниковых геодезических измерений (определений)	0,10	—
248	386929,51	1380877,98	Метод спутниковых геодезических измерений (определений)	0,10	—
249	386834,42	1380804,99	Метод спутниковых геодезических измерений (определений)	0,10	—
250	386753,27	1380742,61	Метод спутниковых геодезических измерений (определений)	0,10	—

ГРАФИЧЕСКОЕ ОПИСАНИЕ

местоположения границ населенных пунктов, территориальных зон,
особо охраняемых природных территорий,
зон с особыми условиями использования территории

**Публичный сервитут в отношении земель и земельных участков в целях эксплуатации
существующего линейного объекта системы электроснабжения регионального значения
"Воздушная линия ВЛ 35 кВ, Л-319 "Гражданская - Суворовская" и его неотъемлемых
технологических частей**

(наименование объекта, местоположение границ которого описано)

Сведения о местоположении границ объекта

1	2	3	4	5	6
251	386556,57	1380592,33	Метод спутниковых геодезических измерений (определений)	0,10	—
252	386474,70	1380529,61	Метод спутниковых геодезических измерений (определений)	0,10	—
253	386378,89	1380456,17	Метод спутниковых геодезических измерений (определений)	0,10	—
254	386284,43	1380383,94	Метод спутниковых геодезических измерений (определений)	0,10	—
255	386189,42	1380311,21	Метод спутниковых геодезических измерений (определений)	0,10	—
256	386093,67	1380237,76	Метод спутниковых геодезических измерений (определений)	0,10	—
257	385997,48	1380164,30	Метод спутниковых геодезических измерений (определений)	0,10	—
258	385912,60	1380100,01	Метод спутниковых геодезических измерений (определений)	0,10	—
259	385912,14	1380100,47	Метод спутниковых геодезических измерений (определений)	0,10	—

ГРАФИЧЕСКОЕ ОПИСАНИЕ

местоположения границ населенных пунктов, территориальных зон,
особо охраняемых природных территорий,
зон с особыми условиями использования территории

**Публичный сервитут в отношении земель и земельных участков в целях эксплуатации
существующего линейного объекта системы электроснабжения регионального значения
"Воздушная линия ВЛ 35 кВ, Л-319 "Гражданская - Суворовская" и его неотъемлемых
технологических частей**

(наименование объекта, местоположение границ которого описано)

Сведения о местоположении границ объекта

1	2	3	4	5	6
260	385904,64	1380102,48	Метод спутниковых геодезических измерений (определений)	0,10	—
261	385897,14	1380100,47	Метод спутниковых геодезических измерений (определений)	0,10	—
262	385891,65	1380094,98	Метод спутниковых геодезических измерений (определений)	0,10	—
263	385889,64	1380087,48	Метод спутниковых геодезических измерений (определений)	0,10	—
264	385891,64	1380080,01	Метод спутниковых геодезических измерений (определений)	0,10	—
265	385823,63	1379998,42	Метод спутниковых геодезических измерений (определений)	0,10	—
266	385745,88	1379905,86	Метод спутниковых геодезических измерений (определений)	0,10	—
267	385668,70	1379814,14	Метод спутниковых геодезических измерений (определений)	0,10	—
268	385591,39	1379722,20	Метод спутниковых геодезических измерений (определений)	0,10	—

ГРАФИЧЕСКОЕ ОПИСАНИЕ

местоположения границ населенных пунктов, территориальных зон,
особо охраняемых природных территорий,
зон с особыми условиями использования территории

**Публичный сервитут в отношении земель и земельных участков в целях эксплуатации
существующего линейного объекта системы электроснабжения регионального значения
"Воздушная линия ВЛ 35 кВ, Л-319 "Гражданская - Суворовская" и его неотъемлемых
технологических частей**

(наименование объекта, местоположение границ которого описано)

Сведения о местоположении границ объекта

1	2	3	4	5	6
269	385512,40	1379628,61	Метод спутниковых геодезических измерений (определений)	0,10	—
270	385434,47	1379536,13	Метод спутниковых геодезических измерений (определений)	0,10	—
271	385357,88	1379444,94	Метод спутниковых геодезических измерений (определений)	0,10	—
272	385280,29	1379353,26	Метод спутниковых геодезических измерений (определений)	0,10	—
273	385210,08	1379271,40	Метод спутниковых геодезических измерений (определений)	0,10	—
274	385205,32	1379272,67	Метод спутниковых геодезических измерений (определений)	0,10	—
275	385197,82	1379270,66	Метод спутниковых геодезических измерений (определений)	0,10	—
276	385192,33	1379265,17	Метод спутниковых геодезических измерений (определений)	0,10	—
277	385190,32	1379257,67	Метод спутниковых геодезических измерений (определений)	0,10	—

ГРАФИЧЕСКОЕ ОПИСАНИЕ

местоположения границ населенных пунктов, территориальных зон,
особо охраняемых природных территорий,
зон с особыми условиями использования территории

**Публичный сервитут в отношении земель и земельных участков в целях эксплуатации
существующего линейного объекта системы электроснабжения регионального значения
"Воздушная линия ВЛ 35 кВ, Л-319 "Гражданская - Суворовская" и его неотъемлемых
технологических частей**

(наименование объекта, местоположение границ которого описано)

Сведения о местоположении границ объекта

1	2	3	4	5	6
278	385192,33	1379250,17	Метод спутниковых геодезических измерений (определений)	0,10	—
279	385197,26	1379245,25	Метод спутниковых геодезических измерений (определений)	0,10	—
280	385171,78	1379141,89	Метод спутниковых геодезических измерений (определений)	0,10	—
281	385142,69	1379025,27	Метод спутниковых геодезических измерений (определений)	0,10	—
282	385113,35	1378908,80	Метод спутниковых геодезических измерений (определений)	0,10	—
283	385084,15	1378792,35	Метод спутниковых геодезических измерений (определений)	0,10	—
284	385054,94	1378675,83	Метод спутниковых геодезических измерений (определений)	0,10	—
285	385025,21	1378558,61	Метод спутниковых геодезических измерений (определений)	0,10	—
286	384996,21	1378442,81	Метод спутниковых геодезических измерений (определений)	0,10	—

ГРАФИЧЕСКОЕ ОПИСАНИЕ

местоположения границ населенных пунктов, территориальных зон,
особо охраняемых природных территорий,
зон с особыми условиями использования территории

**Публичный сервитут в отношении земель и земельных участков в целях эксплуатации
существующего линейного объекта системы электроснабжения регионального значения
"Воздушная линия ВЛ 35 кВ, Л-319 "Гражданская - Суворовская" и его неотъемлемых
технологических частей**

(наименование объекта, местоположение границ которого описано)

Сведения о местоположении границ объекта

1	2	3	4	5	6
287	384966,89	1378326,08	Метод спутниковых геодезических измерений (определений)	0,10	—
288	384937,89	1378209,27	Метод спутниковых геодезических измерений (определений)	0,10	—
289	384908,50	1378091,99	Метод спутниковых геодезических измерений (определений)	0,10	—
290	384879,09	1377975,15	Метод спутниковых геодезических измерений (определений)	0,10	—
291	384851,81	1377869,91	Метод спутниковых геодезических измерений (определений)	0,10	—
292	384845,79	1377868,29	Метод спутниковых геодезических измерений (определений)	0,10	—
293	384840,30	1377862,80	Метод спутниковых геодезических измерений (определений)	0,10	—
294	384838,29	1377855,30	Метод спутниковых геодезических измерений (определений)	0,10	—
295	384840,30	1377847,80	Метод спутниковых геодезических измерений (определений)	0,10	—

ГРАФИЧЕСКОЕ ОПИСАНИЕ

местоположения границ населенных пунктов, территориальных зон,
особо охраняемых природных территорий,
зон с особыми условиями использования территории

**Публичный сервитут в отношении земель и земельных участков в целях эксплуатации
существующего линейного объекта системы электроснабжения регионального значения
"Воздушная линия ВЛ 35 кВ, Л-319 "Гражданская - Суворовская" и его неотъемлемых
технологических частей**

(наименование объекта, местоположение границ которого описано)

Сведения о местоположении границ объекта

1	2	3	4	5	6
296	384845,79	1377842,31	Метод спутниковых геодезических измерений (определений)	0,10	—
297	384846,33	1377842,17	Метод спутниковых геодезических измерений (определений)	0,10	—
298	384832,27	1377738,75	Метод спутниковых геодезических измерений (определений)	0,10	—
299	384815,24	1377620,38	Метод спутниковых геодезических измерений (определений)	0,10	—
300	384798,00	1377500,54	Метод спутниковых геодезических измерений (определений)	0,10	—
301	384779,34	1377371,43	Метод спутниковых геодезических измерений (определений)	0,10	—
302	384762,11	1377252,33	Метод спутниковых геодезических измерений (определений)	0,10	—
303	384744,92	1377133,13	Метод спутниковых геодезических измерений (определений)	0,10	—
304	384727,37	1377014,25	Метод спутниковых геодезических измерений (определений)	0,10	—

ГРАФИЧЕСКОЕ ОПИСАНИЕ

местоположения границ населенных пунктов, территориальных зон,
особо охраняемых природных территорий,
зон с особыми условиями использования территории

**Публичный сервитут в отношении земель и земельных участков в целях эксплуатации
существующего линейного объекта системы электроснабжения регионального значения
"Воздушная линия ВЛ 35 кВ, Л-319 "Гражданская - Суворовская" и его неотъемлемых
технологических частей**

(наименование объекта, местоположение границ которого описано)

Сведения о местоположении границ объекта

1	2	3	4	5	6
305	384709,81	1376892,14	Метод спутниковых геодезических измерений (определений)	0,10	—
306	384692,90	1376776,41	Метод спутниковых геодезических измерений (определений)	0,10	—
307	384675,64	1376657,32	Метод спутниковых геодезических измерений (определений)	0,10	—
308	384660,01	1376553,98	Метод спутниковых геодезических измерений (определений)	0,10	—
309	384655,52	1376552,78	Метод спутниковых геодезических измерений (определений)	0,10	—
310	384650,03	1376547,29	Метод спутниковых геодезических измерений (определений)	0,10	—
311	384648,02	1376539,79	Метод спутниковых геодезических измерений (определений)	0,10	—
312	384650,03	1376532,29	Метод спутниковых геодезических измерений (определений)	0,10	—
313	384655,52	1376526,80	Метод спутниковых геодезических измерений (определений)	0,10	—

ГРАФИЧЕСКОЕ ОПИСАНИЕ

местоположения границ населенных пунктов, территориальных зон,
особо охраняемых природных территорий,
зон с особыми условиями использования территории

**Публичный сервитут в отношении земель и земельных участков в целях эксплуатации
существующего линейного объекта системы электроснабжения регионального значения
"Воздушная линия ВЛ 35 кВ, Л-319 "Гражданская - Суворовская" и его неотъемлемых
технологических частей**

(наименование объекта, местоположение границ которого описано)

Сведения о местоположении границ объекта

1	2	3	4	5	6
314	384657,89	1376526,17	Метод спутниковых геодезических измерений (определений)	0,10	—
315	384656,86	1376418,47	Метод спутниковых геодезических измерений (определений)	0,10	—
316	384655,80	1376298,46	Метод спутниковых геодезических измерений (определений)	0,10	—
317	384653,97	1376178,51	Метод спутниковых геодезических измерений (определений)	0,10	—
318	384652,82	1376059,38	Метод спутниковых геодезических измерений (определений)	0,10	—
319	384651,18	1375937,93	Метод спутниковых геодезических измерений (определений)	0,10	—
320	384649,96	1375819,08	Метод спутниковых геодезических измерений (определений)	0,10	—
321	384648,35	1375698,65	Метод спутниковых геодезических измерений (определений)	0,10	—
322	384646,88	1375578,28	Метод спутниковых геодезических измерений (определений)	0,10	—

ГРАФИЧЕСКОЕ ОПИСАНИЕ

местоположения границ населенных пунктов, территориальных зон,
особо охраняемых природных территорий,
зон с особыми условиями использования территории

**Публичный сервитут в отношении земель и земельных участков в целях эксплуатации
существующего линейного объекта системы электроснабжения регионального значения
"Воздушная линия ВЛ 35 кВ, Л-319 "Гражданская - Суворовская" и его неотъемлемых
технологических частей**

(наименование объекта, местоположение границ которого описано)

Сведения о местоположении границ объекта

1	2	3	4	5	6
323	384645,62	1375458,22	Метод спутниковых геодезических измерений (определений)	0,10	—
324	384644,11	1375337,23	Метод спутниковых геодезических измерений (определений)	0,10	—
325	384642,80	1375216,46	Метод спутниковых геодезических измерений (определений)	0,10	—
326	384641,84	1375095,53	Метод спутниковых геодезических измерений (определений)	0,10	—
327	384640,05	1374974,88	Метод спутниковых геодезических измерений (определений)	0,10	—
328	384638,76	1374854,68	Метод спутниковых геодезических измерений (определений)	0,10	—
329	384637,02	1374734,65	Метод спутниковых геодезических измерений (определений)	0,10	—
330	384635,48	1374612,59	Метод спутниковых геодезических измерений (определений)	0,10	—
331	384633,25	1374520,64	Метод спутниковых геодезических измерений (определений)	0,10	—

ГРАФИЧЕСКОЕ ОПИСАНИЕ

местоположения границ населенных пунктов, территориальных зон,
особо охраняемых природных территорий,
зон с особыми условиями использования территории

**Публичный сервитут в отношении земель и земельных участков в целях эксплуатации
существующего линейного объекта системы электроснабжения регионального значения
"Воздушная линия ВЛ 35 кВ, Л-319 "Гражданская - Суворовская" и его неотъемлемых
технологических частей**

(наименование объекта, местоположение границ которого описано)

Сведения о местоположении границ объекта

1	2	3	4	5	6
332	384630,81	1374519,99	Метод спутниковых геодезических измерений (определений)	0,10	—
333	384625,32	1374514,50	Метод спутниковых геодезических измерений (определений)	0,10	—
334	384623,31	1374507,00	Метод спутниковых геодезических измерений (определений)	0,10	—
335	384625,32	1374499,50	Метод спутниковых геодезических измерений (определений)	0,10	—
336	384630,81	1374494,01	Метод спутниковых геодезических измерений (определений)	0,10	—
337	384633,27	1374493,35	Метод спутниковых геодезических измерений (определений)	0,10	—
338	384636,26	1374371,64	Метод спутниковых геодезических измерений (определений)	0,10	—
339	384637,38	1374250,90	Метод спутниковых геодезических измерений (определений)	0,10	—
340	384639,19	1374129,77	Метод спутниковых геодезических измерений (определений)	0,10	—

ГРАФИЧЕСКОЕ ОПИСАНИЕ

местоположения границ населенных пунктов, территориальных зон,
особо охраняемых природных территорий,
зон с особыми условиями использования территории

**Публичный сервитут в отношении земель и земельных участков в целях эксплуатации
существующего линейного объекта системы электроснабжения регионального значения
"Воздушная линия ВЛ 35 кВ, Л-319 "Гражданская - Суворовская" и его неотъемлемых
технологических частей**

(наименование объекта, местоположение границ которого описано)

Сведения о местоположении границ объекта

1	2	3	4	5	6
341	384641,00	1374009,25	Метод спутниковых геодезических измерений (определений)	0,10	—
342	384642,69	1373888,10	Метод спутниковых геодезических измерений (определений)	0,10	—
343	384644,49	1373767,43	Метод спутниковых геодезических измерений (определений)	0,10	—
344	384646,47	1373646,11	Метод спутниковых геодезических измерений (определений)	0,10	—
345	384648,04	1373525,32	Метод спутниковых геодезических измерений (определений)	0,10	—
346	384649,78	1373405,62	Метод спутниковых геодезических измерений (определений)	0,10	—
347	384651,81	1373284,95	Метод спутниковых геодезических измерений (определений)	0,10	—
348	384653,42	1373165,06	Метод спутниковых геодезических измерений (определений)	0,10	—
349	384655,28	1373044,26	Метод спутниковых геодезических измерений (определений)	0,10	—

ГРАФИЧЕСКОЕ ОПИСАНИЕ

местоположения границ населенных пунктов, территориальных зон,
особо охраняемых природных территорий,
зон с особыми условиями использования территории

**Публичный сервитут в отношении земель и земельных участков в целях эксплуатации
существующего линейного объекта системы электроснабжения регионального значения
"Воздушная линия ВЛ 35 кВ, Л-319 "Гражданская - Суворовская" и его неотъемлемых
технологических частей**

(наименование объекта, местоположение границ которого описано)

Сведения о местоположении границ объекта

1	2	3	4	5	6
350	384656,68	1372929,05	Метод спутниковых геодезических измерений (определений)	0,10	—
351	384658,26	1372821,14	Метод спутниковых геодезических измерений (определений)	0,10	—
352	384660,07	1372700,82	Метод спутниковых геодезических измерений (определений)	0,10	—
353	384661,90	1372580,27	Метод спутниковых геодезических измерений (определений)	0,10	—
354	384663,49	1372460,20	Метод спутниковых геодезических измерений (определений)	0,10	—
355	384665,31	1372339,53	Метод спутниковых геодезических измерений (определений)	0,10	—
356	384667,03	1372218,90	Метод спутниковых геодезических измерений (определений)	0,10	—
357	384668,77	1372099,14	Метод спутниковых геодезических измерений (определений)	0,10	—
358	384670,52	1371978,30	Метод спутниковых геодезических измерений (определений)	0,10	—

ГРАФИЧЕСКОЕ ОПИСАНИЕ

местоположения границ населенных пунктов, территориальных зон,
особо охраняемых природных территорий,
зон с особыми условиями использования территории

**Публичный сервитут в отношении земель и земельных участков в целях эксплуатации
существующего линейного объекта системы электроснабжения регионального значения
"Воздушная линия ВЛ 35 кВ, Л-319 "Гражданская - Суворовская" и его неотъемлемых
технологических частей**

(наименование объекта, местоположение границ которого описано)

Сведения о местоположении границ объекта

1	2	3	4	5	6
359	384672,35	1371857,74	Метод спутниковых геодезических измерений (определений)	0,10	—
360	384674,08	1371737,96	Метод спутниковых геодезических измерений (определений)	0,10	—
361	384675,92	1371618,42	Метод спутниковых геодезических измерений (определений)	0,10	—
362	384677,04	1371511,25	Метод спутниковых геодезических измерений (определений)	0,10	—
363	384674,29	1371510,52	Метод спутниковых геодезических измерений (определений)	0,10	—
364	384668,80	1371505,03	Метод спутниковых геодезических измерений (определений)	0,10	—
365	384666,79	1371497,53	Метод спутниковых геодезических измерений (определений)	0,10	—
366	384668,80	1371490,03	Метод спутниковых геодезических измерений (определений)	0,10	—
367	384671,65	1371487,18	Метод спутниковых геодезических измерений (определений)	0,10	—

ГРАФИЧЕСКОЕ ОПИСАНИЕ

местоположения границ населенных пунктов, территориальных зон,
особо охраняемых природных территорий,
зон с особыми условиями использования территории

**Публичный сервитут в отношении земель и земельных участков в целях эксплуатации
существующего линейного объекта системы электроснабжения регионального значения
"Воздушная линия ВЛ 35 кВ, Л-319 "Гражданская - Суворовская" и его неотъемлемых
технологических частей**

(наименование объекта, местоположение границ которого описано)

Сведения о местоположении границ объекта

1	2	3	4	5	6
368	384628,65	1371389,89	Метод спутниковых геодезических измерений (определений)	0,10	—
369	384579,07	1371280,48	Метод спутниковых геодезических измерений (определений)	0,10	—
370	384529,20	1371171,05	Метод спутниковых геодезических измерений (определений)	0,10	—
371	384480,02	1371062,47	Метод спутниковых геодезических измерений (определений)	0,10	—
372	384430,72	1370953,52	Метод спутниковых геодезических измерений (определений)	0,10	—
373	384381,56	1370844,50	Метод спутниковых геодезических измерений (определений)	0,10	—
374	384333,19	1370737,78	Метод спутниковых геодезических измерений (определений)	0,10	—
375	384283,96	1370629,16	Метод спутниковых геодезических измерений (определений)	0,10	—
376	384240,57	1370531,91	Метод спутниковых геодезических измерений (определений)	0,10	—

ГРАФИЧЕСКОЕ ОПИСАНИЕ

местоположения границ населенных пунктов, территориальных зон,
особо охраняемых природных территорий,
зон с особыми условиями использования территории

**Публичный сервитут в отношении земель и земельных участков в целях эксплуатации
существующего линейного объекта системы электроснабжения регионального значения
"Воздушная линия ВЛ 35 кВ, Л-319 "Гражданская - Суворовская" и его неотъемлемых
технологических частей**

(наименование объекта, местоположение границ которого описано)

Сведения о местоположении границ объекта

1	2	3	4	5	6
377	384189,76	1370421,38	Метод спутниковых геодезических измерений (определений)	0,10	—
378	384145,60	1370323,72	Метод спутниковых геодезических измерений (определений)	0,10	—
379	384104,18	1370232,63	Метод спутниковых геодезических измерений (определений)	0,10	—
380	384064,02	1370144,02	Метод спутниковых геодезических измерений (определений)	0,10	—
381	384014,29	1370034,35	Метод спутниковых геодезических измерений (определений)	0,10	—
382	383964,24	1369924,13	Метод спутниковых геодезических измерений (определений)	0,10	—
383	383914,35	1369813,53	Метод спутниковых геодезических измерений (определений)	0,10	—
384	383863,50	1369703,90	Метод спутниковых геодезических измерений (определений)	0,10	—
385	383863,36	1369703,47	Метод спутниковых геодезических измерений (определений)	0,10	—

ГРАФИЧЕСКОЕ ОПИСАНИЕ

местоположения границ населенных пунктов, территориальных зон,
особо охраняемых природных территорий,
зон с особыми условиями использования территории

**Публичный сервитут в отношении земель и земельных участков в целях эксплуатации
существующего линейного объекта системы электроснабжения регионального значения
"Воздушная линия ВЛ 35 кВ, Л-319 "Гражданская - Суворовская" и его неотъемлемых
технологических частей**

(наименование объекта, местоположение границ которого описано)

Сведения о местоположении границ объекта

1	2	3	4	5	6
386	383839,58	1369590,39	Метод спутниковых геодезических измерений (определений)	0,10	—
387	383816,76	1369486,45	Метод спутниковых геодезических измерений (определений)	0,10	—
388	383704,81	1369464,88	Метод спутниковых геодезических измерений (определений)	0,10	—
389	383589,95	1369443,37	Метод спутниковых геодезических измерений (определений)	0,10	—
390	383460,62	1369418,47	Метод спутниковых геодезических измерений (определений)	0,10	—
391	383381,89	1369403,80	Метод спутниковых геодезических измерений (определений)	0,10	—
392	383323,05	1369392,46	Метод спутниковых геодезических измерений (определений)	0,10	—
393	383323,01	1369392,63	Метод спутниковых геодезических измерений (определений)	0,10	—
394	383317,52	1369398,12	Метод спутниковых геодезических измерений (определений)	0,10	—

ГРАФИЧЕСКОЕ ОПИСАНИЕ

местоположения границ населенных пунктов, территориальных зон,
особо охраняемых природных территорий,
зон с особыми условиями использования территории

**Публичный сервитут в отношении земель и земельных участков в целях эксплуатации
существующего линейного объекта системы электроснабжения регионального значения
"Воздушная линия ВЛ 35 кВ, Л-319 "Гражданская - Суворовская" и его неотъемлемых
технологических частей**

(наименование объекта, местоположение границ которого описано)

Сведения о местоположении границ объекта

1	2	3	4	5	6
395	383310,02	1369400,13	Метод спутниковых геодезических измерений (определений)	0,10	—
396	383302,52	1369398,12	Метод спутниковых геодезических измерений (определений)	0,10	—
397	383297,42	1369393,03	Метод спутниковых геодезических измерений (определений)	0,10	—
398	383174,05	1369419,10	Метод спутниковых геодезических измерений (определений)	0,10	—
399	383041,92	1369441,82	Метод спутниковых геодезических измерений (определений)	0,10	—
400	383019,06	1369475,55	Метод спутниковых геодезических измерений (определений)	0,10	—
401	383020,87	1369477,35	Метод спутниковых геодезических измерений (определений)	0,10	—
402	383022,88	1369484,85	Метод спутниковых геодезических измерений (определений)	0,10	—
403	383020,87	1369492,35	Метод спутниковых геодезических измерений (определений)	0,10	—

ГРАФИЧЕСКОЕ ОПИСАНИЕ

местоположения границ населенных пунктов, территориальных зон,
особо охраняемых природных территорий,
зон с особыми условиями использования территории

**Публичный сервитут в отношении земель и земельных участков в целях эксплуатации
существующего линейного объекта системы электроснабжения регионального значения
"Воздушная линия ВЛ 35 кВ, Л-319 "Гражданская - Суворовская" и его неотъемлемых
технологических частей**

(наименование объекта, местоположение границ которого описано)

Сведения о местоположении границ объекта

1	2	3	4	5	6
404	383015,37	1369497,84	Метод спутниковых геодезических измерений (определений)	0,10	—
405	383012,55	1369498,60	Метод спутниковых геодезических измерений (определений)	0,10	—
406	383013,18	1369513,23	Метод спутниковых геодезических измерений (определений)	0,10	—
407	383012,91	1369514,32	Метод спутниковых геодезических измерений (определений)	0,10	—
408	383011,32	1369515,31	Метод спутниковых геодезических измерений (определений)	0,10	—
409	383008,49	1369515,50	Метод спутниковых геодезических измерений (определений)	0,10	—
410	383008,35	1369515,51	Метод спутниковых геодезических измерений (определений)	0,10	—
411	383006,62	1369514,51	Метод спутниковых геодезических измерений (определений)	0,10	—
412	383006,36	1369513,68	Метод спутниковых геодезических измерений (определений)	0,10	—

ГРАФИЧЕСКОЕ ОПИСАНИЕ

местоположения границ населенных пунктов, территориальных зон,
особо охраняемых природных территорий,
зон с особыми условиями использования территории

**Публичный сервитут в отношении земель и земельных участков в целях эксплуатации
существующего линейного объекта системы электроснабжения регионального значения
"Воздушная линия ВЛ 35 кВ, Л-319 "Гражданская - Суворовская" и его неотъемлемых
технологических частей**

(наименование объекта, местоположение границ которого описано)

Сведения о местоположении границ объекта

1	2	3	4	5	6
413	383005,08	1369499,10	Метод спутниковых геодезических измерений (определений)	0,10	—
414	383000,38	1369497,84	Метод спутниковых геодезических измерений (определений)	0,10	—
415	382994,88	1369492,35	Метод спутниковых геодезических измерений (определений)	0,10	—
416	382992,87	1369484,85	Метод спутниковых геодезических измерений (определений)	0,10	—
417	382994,88	1369477,35	Метод спутниковых геодезических измерений (определений)	0,10	—
418	383000,38	1369471,86	Метод спутниковых геодезических измерений (определений)	0,10	—
419	383007,87	1369469,85	Метод спутниковых геодезических измерений (определений)	0,10	—
420	383011,85	1369470,92	Метод спутниковых геодезических измерений (определений)	0,10	—
421	383036,57	1369431,61	Метод спутниковых геодезических измерений (определений)	0,10	—

ГРАФИЧЕСКОЕ ОПИСАНИЕ

местоположения границ населенных пунктов, территориальных зон,
особо охраняемых природных территорий,
зон с особыми условиями использования территории

Публичный сервитут в отношении земель и земельных участков в целях эксплуатации существующего линейного объекта системы электроснабжения регионального значения "Воздушная линия ВЛ 35 кВ, Л-319 "Гражданская - Суворовская" и его неотъемлемых технологических частей

(наименование объекта, местоположение границ которого описано)

Сведения о местоположении границ объекта

1	2	3	4	5	6
422	383037,96	1369430,70	Метод спутниковых геодезических измерений (определений)	0,10	—
423	383172,87	1369409,64	Метод спутниковых геодезических измерений (определений)	0,10	—
424	383295,57	1369383,08	Метод спутниковых геодезических измерений (определений)	0,10	—
425	383297,03	1369377,63	Метод спутниковых геодезических измерений (определений)	0,10	—
426	383302,52	1369372,14	Метод спутниковых геодезических измерений (определений)	0,10	—
1	383310,02	1369370,13	Метод спутниковых геодезических измерений (определений)	0,10	—

3. Сведения о характерных точках части (частей) границы объекта

Обозначение характерных точек части границы	Координаты, м		Метод определения координат характерной точки	Средняя квадратическая погрешность положения характерной точки (M_t), м	Описание обозначения точки на местности (при наличии)
	X	Y			
1	2	3	4	5	6
Часть № —					
—	—	—	—	—	—

ГРАФИЧЕСКОЕ ОПИСАНИЕ

местоположения границ населенных пунктов, территориальных зон,
особо охраняемых природных территорий,
зон с особыми условиями использования территории

**Публичный сервитут в отношении земель и земельных участков в целях эксплуатации
существующего линейного объекта системы электроснабжения регионального значения
"Воздушная линия ВЛ 35 кВ, Л-319 "Гражданская - Суворовская" и его неотъемлемых
технологических частей**

(наименование объекта, местоположение границ которого описано)

Сведения о местоположении измененных (уточненных) границ объекта

1. Система координат —

2. Сведения о характерных точках границ объекта

Обозначение характерных точек границ	Существующие координаты, м		Измененные (уточненные) координаты, м		Метод определения координат характерной точки	Средняя квадратическая погрешность положения характерной точки (M _t), м	Описание обозначения точки на местности (при наличии)
	X	Y	X	Y			
1	2	3	4	5	6	7	8
—	—	—	—	—	—	—	—

3. Сведения о характерных точках части (частей) границы объекта

Часть № —

Обозначение характерных точек границ	Существующие координаты, м		Измененные (уточненные) координаты, м		Метод определения координат характерной точки	Средняя квадратическая погрешность положения характерной точки (M _t), м	Описание обозначения точки на местности (при наличии)
	X	Y	X	Y			
1	2	3	4	5	6	7	8
—	—	—	—	—	—	—	—

ГРАФИЧЕСКОЕ ОПИСАНИЕ

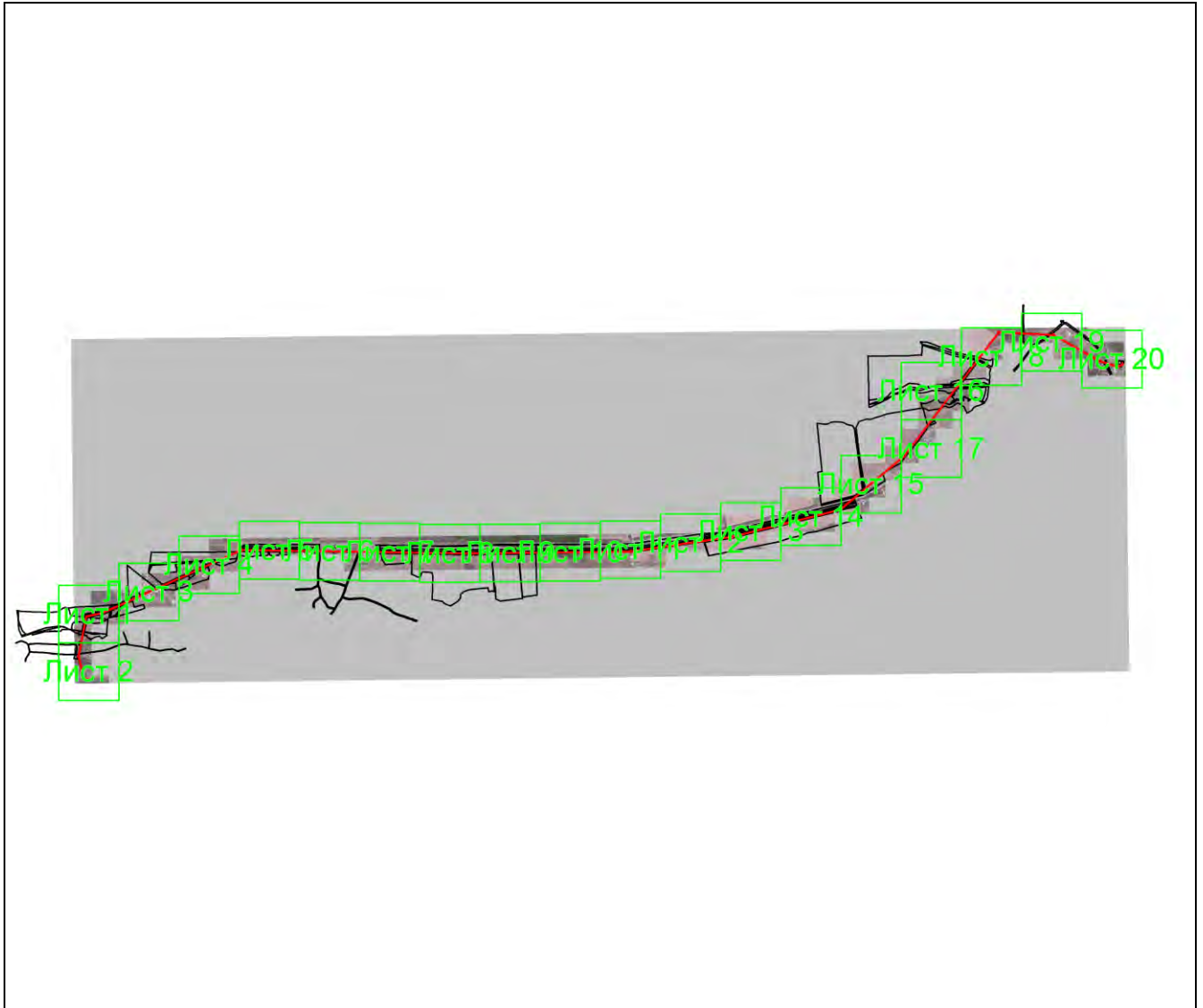
местоположения границ населенных пунктов, территориальных зон,
особо охраняемых природных территорий,
зон с особыми условиями использования территории

**Публичный сервитут в отношении земель и земельных участков в целях эксплуатации
существующего линейного объекта системы электроснабжения регионального значения
"Воздушная линия ВЛ 35 кВ, Л-319 "Гражданская - Суворовская" и его неотъемлемых
технологических частей**

(наименование объекта, местоположение границ которого описано)

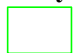
План границ объекта

Основной лист



Масштаб 1: 87750

Используемые условные знаки и обозначения:

-  – область выносного листа,
23 – номер выносного листа.

Остальные используемые условные знаки и обозначения приведены на отдельной странице в конце раздела.

Подпись _____ *Чаусов П. Ф.* Дата *15 декабря 2023 г.*

Место для оттиска печати (при наличии) лица, составившего описание местоположения границ объекта



ГРАФИЧЕСКОЕ ОПИСАНИЕ

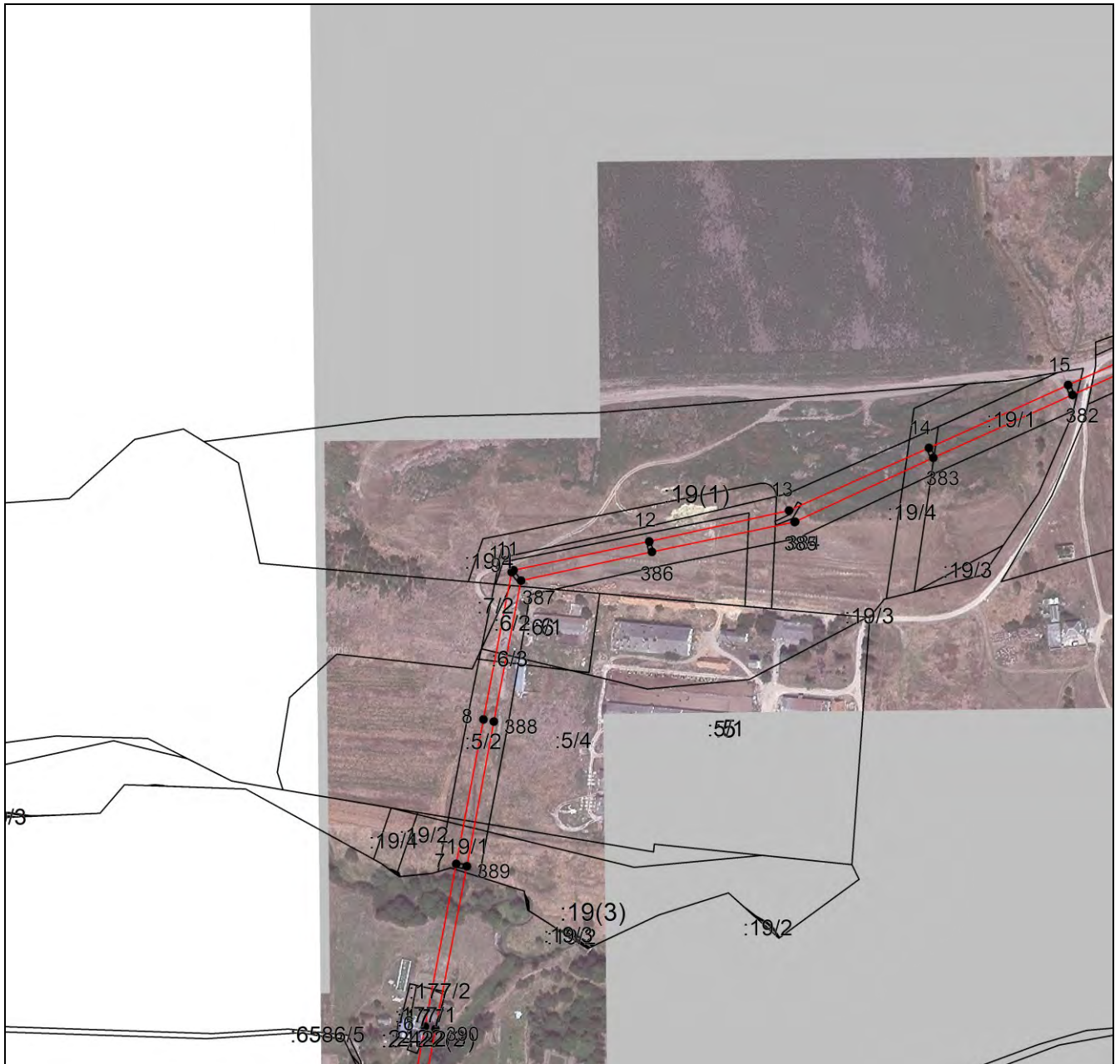
местоположения границ населенных пунктов, территориальных зон,
особо охраняемых природных территорий,
зон с особыми условиями использования территории

**Публичный сервитут в отношении земель и земельных участков в целях эксплуатации
существующего линейного объекта системы электроснабжения регионального значения
"Воздушная линия ВЛ 35 кВ, Л-319 "Гражданская - Суворовская" и его неотъемлемых
технологических частей**

(наименование объекта, местоположение границ которого описано)

План границ объекта

Выносной лист №1



Масштаб 1:5000

Используемые условные знаки и обозначения приведены на отдельной странице в конце раздела.

Подпись _____ Чаусов П. Ф. Дата 15 декабря 2023 г.

Место для оттиска печати (при наличии) лица, составившего описание местоположения границ объекта



ГРАФИЧЕСКОЕ ОПИСАНИЕ

местоположения границ населенных пунктов, территориальных зон,
особо охраняемых природных территорий,
зон с особыми условиями использования территории

**Публичный сервитут в отношении земель и земельных участков в целях эксплуатации
существующего линейного объекта системы электроснабжения регионального значения
"Воздушная линия ВЛ 35 кВ, Л-319 "Гражданская - Суворовская" и его неотъемлемых
технологических частей**

(наименование объекта, местоположение границ которого описано)

План границ объекта

Выносной лист №2



Масштаб 1:5000

Используемые условные знаки и обозначения приведены на отдельной странице в конце раздела.

Подпись _____ Чаусов П. Ф. Дата 15 декабря 2023 г.

Место для оттиска печати (при наличии) лица, составившего описание местоположения границ объекта



ГРАФИЧЕСКОЕ ОПИСАНИЕ

местоположения границ населенных пунктов, территориальных зон,
особо охраняемых природных территорий,
зон с особыми условиями использования территории

**Публичный сервитут в отношении земель и земельных участков в целях эксплуатации
существующего линейного объекта системы электроснабжения регионального значения
"Воздушная линия ВЛ 35 кВ, Л-319 "Гражданская - Суворовская" и его неотъемлемых
технологических частей**

(наименование объекта, местоположение границ которого описано)

План границ объекта

Выносной лист №3



Масштаб 1:5000

Используемые условные знаки и обозначения приведены на отдельной странице в конце раздела.

Подпись _____ *Чаусов П. Ф.* Дата *15 декабря 2023 г.*

Место для оттиска печати (при наличии) лица, составившего описание местоположения границ объекта



ГРАФИЧЕСКОЕ ОПИСАНИЕ

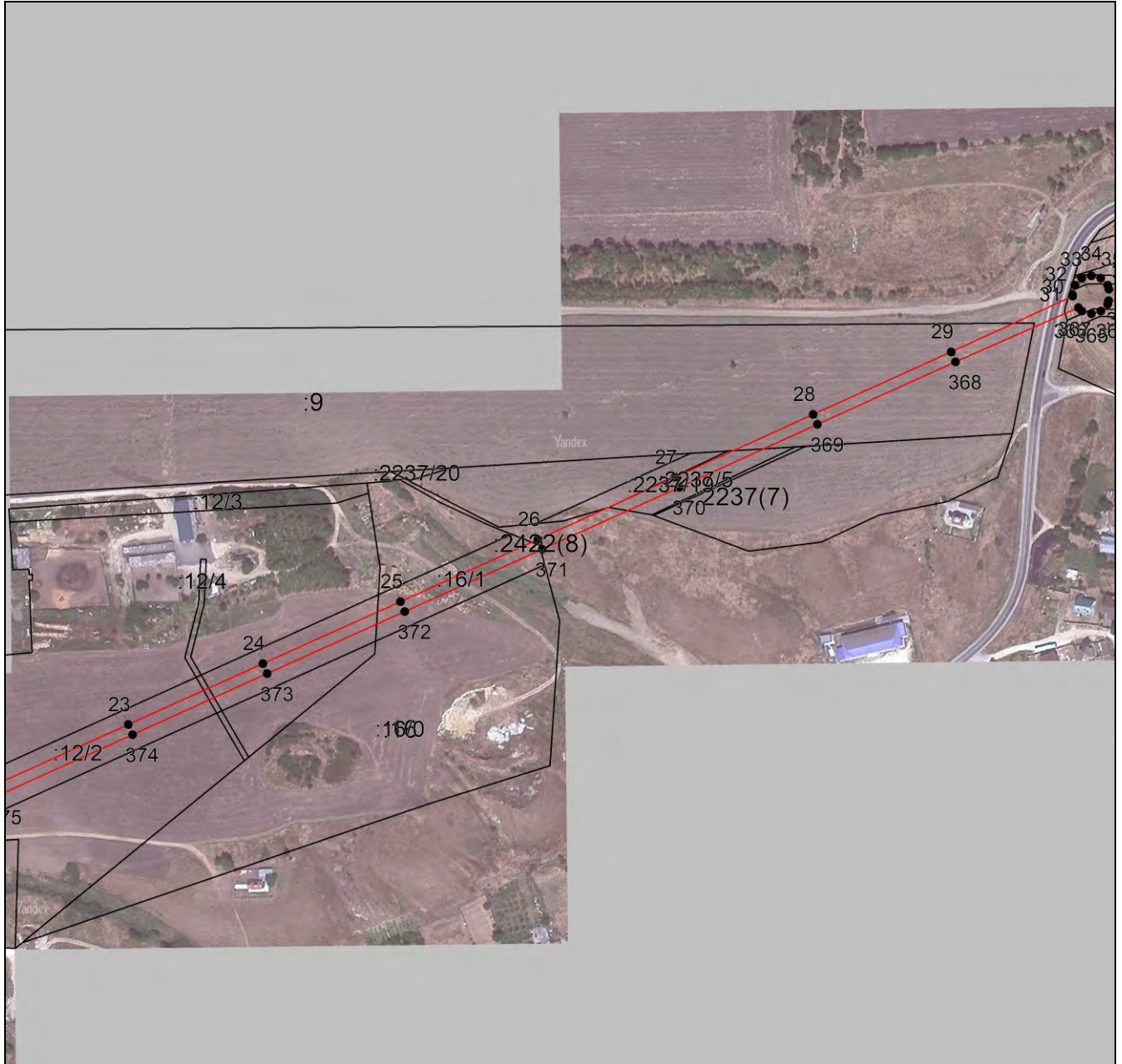
местоположения границ населенных пунктов, территориальных зон,
особо охраняемых природных территорий,
зон с особыми условиями использования территории

**Публичный сервитут в отношении земель и земельных участков в целях эксплуатации
существующего линейного объекта системы электроснабжения регионального значения
"Воздушная линия ВЛ 35 кВ, Л-319 "Гражданская - Суворовская" и его неотъемлемых
технологических частей**

(наименование объекта, местоположение границ которого описано)

План границ объекта

Выносной лист №4



Масштаб 1:5000

Используемые условные знаки и обозначения приведены на отдельной странице в конце раздела.

Подпись _____ *Чаусов П. Ф.* Дата 15 декабря 2023 г.

Место для оттиска печати (при наличии) лица, составившего описание местоположения границ объекта



ГРАФИЧЕСКОЕ ОПИСАНИЕ

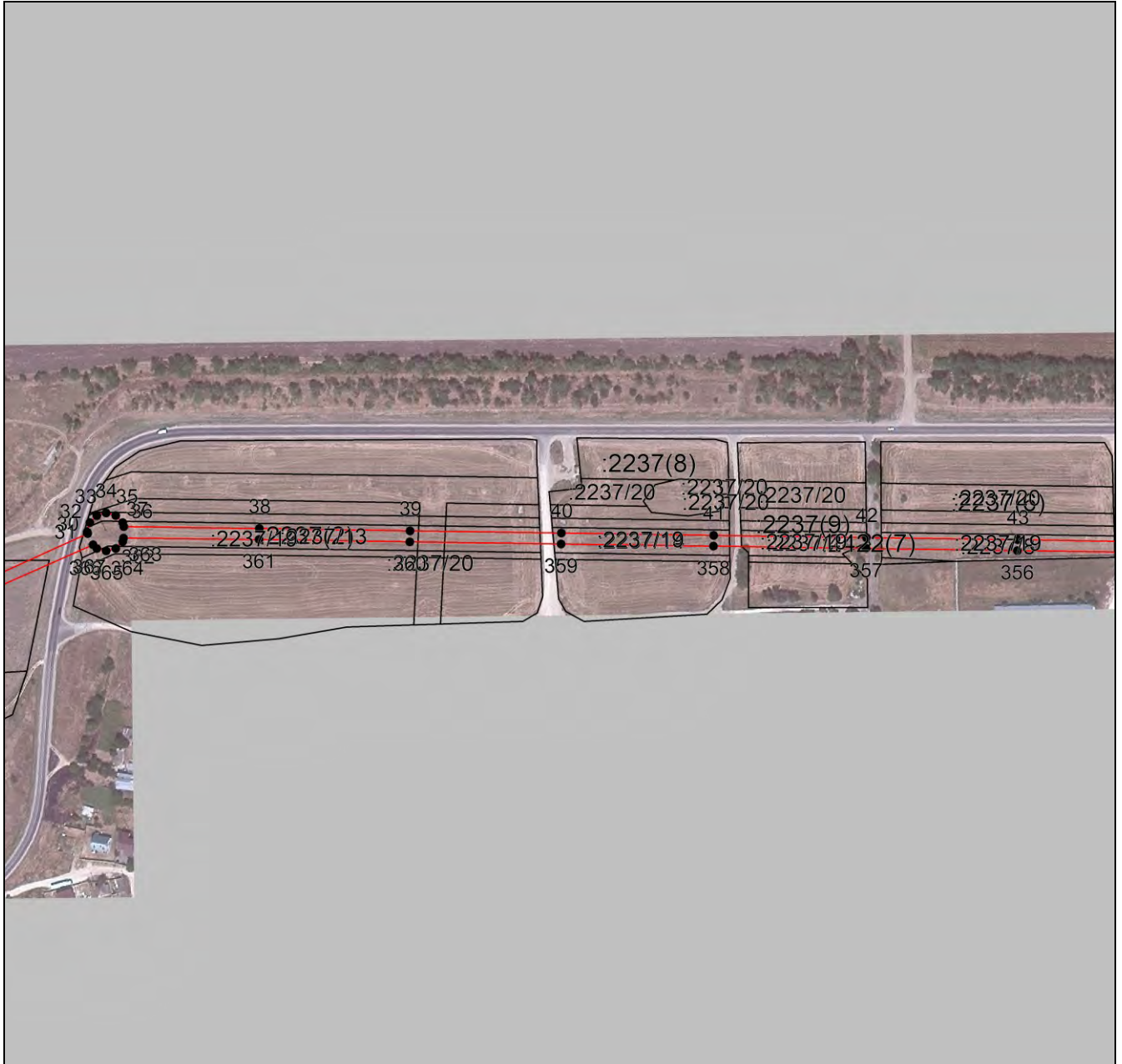
местоположения границ населенных пунктов, территориальных зон,
особо охраняемых природных территорий,
зон с особыми условиями использования территории

**Публичный сервитут в отношении земель и земельных участков в целях эксплуатации
существующего линейного объекта системы электроснабжения регионального значения
"Воздушная линия ВЛ 35 кВ, Л-319 "Гражданская - Суворовская" и его неотъемлемых
технологических частей**

(наименование объекта, местоположение границ которого описано)

План границ объекта

Выносной лист №5



Масштаб 1:5000

Используемые условные знаки и обозначения приведены на отдельной странице в конце раздела.

Подпись _____ Чаусов П. Ф. Дата 15 декабря 2023 г.

Место для оттиска печати (при наличии) лица, составившего описание местоположения границ объекта



ГРАФИЧЕСКОЕ ОПИСАНИЕ

местоположения границ населенных пунктов, территориальных зон,
особо охраняемых природных территорий,
зон с особыми условиями использования территории

**Публичный сервитут в отношении земель и земельных участков в целях эксплуатации
существующего линейного объекта системы электроснабжения регионального значения
"Воздушная линия ВЛ 35 кВ, Л-319 "Гражданская - Суворовская" и его неотъемлемых
технологических частей**

(наименование объекта, местоположение границ которого описано)

План границ объекта

Выносной лист №6



Масштаб 1:5000

Используемые условные знаки и обозначения приведены на отдельной странице в конце раздела.

Подпись _____ Чаусов П. Ф. Дата 15 декабря 2023 г.

Место для оттиска печати (при наличии) лица, составившего описание местоположения границ объекта



ГРАФИЧЕСКОЕ ОПИСАНИЕ

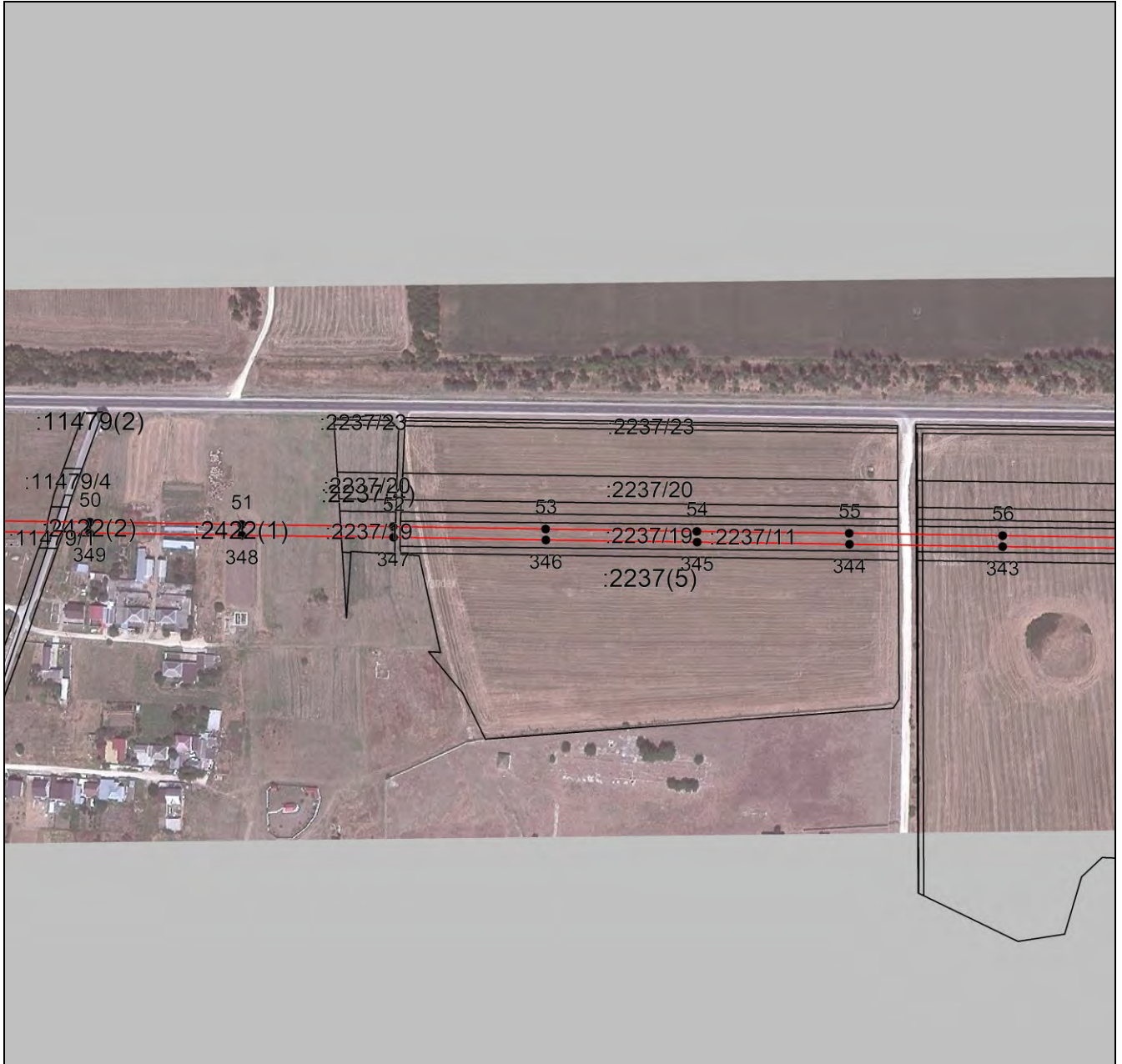
местоположения границ населенных пунктов, территориальных зон,
особо охраняемых природных территорий,
зон с особыми условиями использования территории

**Публичный сервитут в отношении земель и земельных участков в целях эксплуатации
существующего линейного объекта системы электроснабжения регионального значения
"Воздушная линия ВЛ 35 кВ, Л-319 "Гражданская - Суворовская" и его неотъемлемых
технологических частей**

(наименование объекта, местоположение границ которого описано)

План границ объекта

Выносной лист №7



Масштаб 1:5000

Используемые условные знаки и обозначения приведены на отдельной странице в конце раздела.

Подпись _____ *Чаусов П. Ф.* Дата *15 декабря 2023 г.*

Место для оттиска печати (при наличии) лица, составившего описание местоположения границ объекта



ГРАФИЧЕСКОЕ ОПИСАНИЕ

местоположения границ населенных пунктов, территориальных зон,
особо охраняемых природных территорий,
зон с особыми условиями использования территории

**Публичный сервитут в отношении земель и земельных участков в целях эксплуатации
существующего линейного объекта системы электроснабжения регионального значения
"Воздушная линия ВЛ 35 кВ, Л-319 "Гражданская - Суворовская" и его неотъемлемых
технологических частей**

(наименование объекта, местоположение границ которого описано)

План границ объекта

Выносной лист №8



Масштаб 1:5000

Используются условные знаки и обозначения приведены на отдельной странице в конце раздела.

Подпись _____ Чаусов П. Ф. Дата 15 декабря 2023 г.

Место для оттиска печати (при наличии) лица, составившего описание местоположения границ объекта



ГРАФИЧЕСКОЕ ОПИСАНИЕ

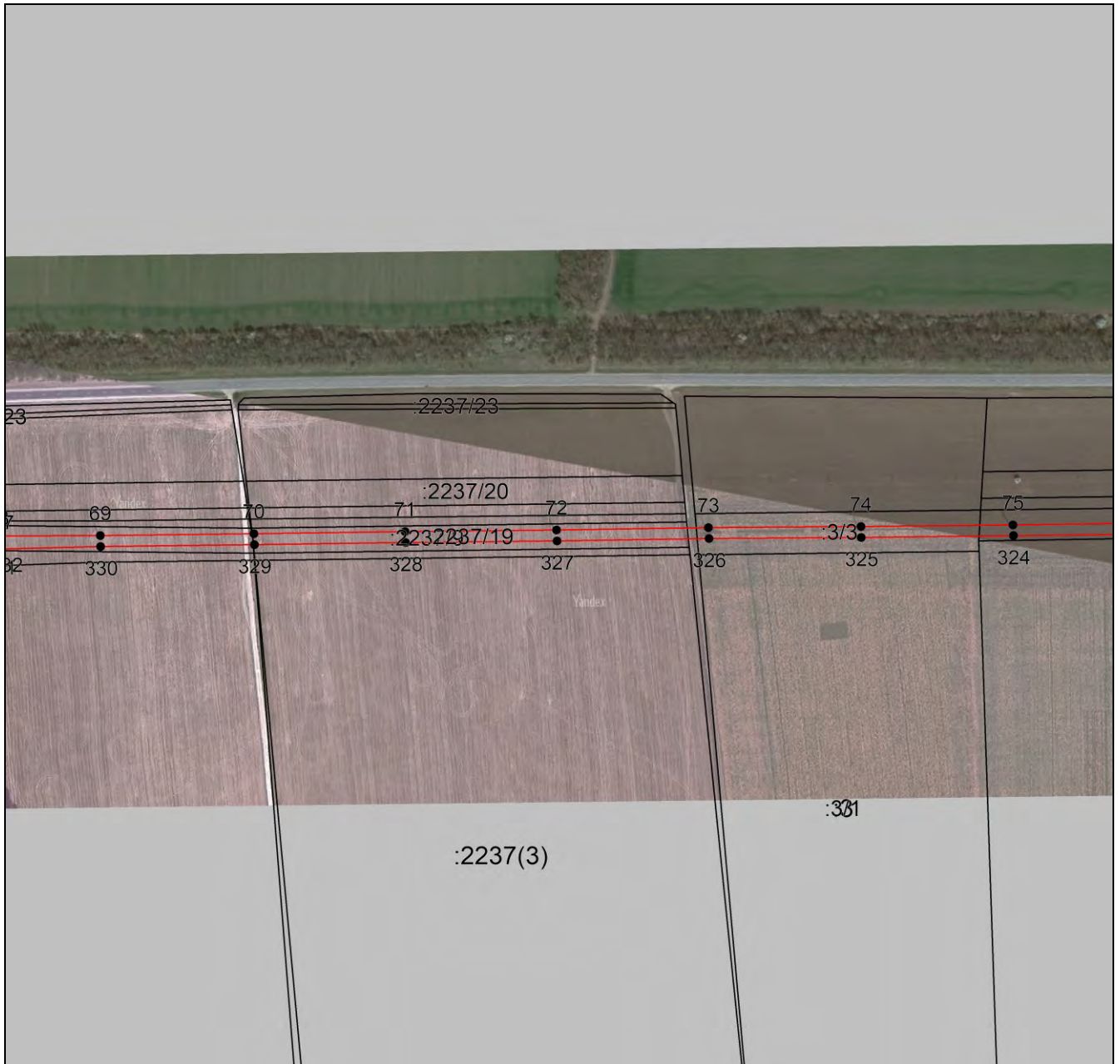
местоположения границ населенных пунктов, территориальных зон,
особо охраняемых природных территорий,
зон с особыми условиями использования территории

**Публичный сервитут в отношении земель и земельных участков в целях эксплуатации
существующего линейного объекта системы электроснабжения регионального значения
"Воздушная линия ВЛ 35 кВ, Л-319 "Гражданская - Суворовская" и его неотъемлемых
технологических частей**

(наименование объекта, местоположение границ которого описано)

План границ объекта

Выносной лист №9



Масштаб 1:5000

Используемые условные знаки и обозначения приведены на отдельной странице в конце раздела.

Подпись _____ *Чаусов П. Ф.* Дата *15 декабря 2023 г.*

Место для оттиска печати (при наличии) лица, составившего описание местоположения границ объекта



ГРАФИЧЕСКОЕ ОПИСАНИЕ

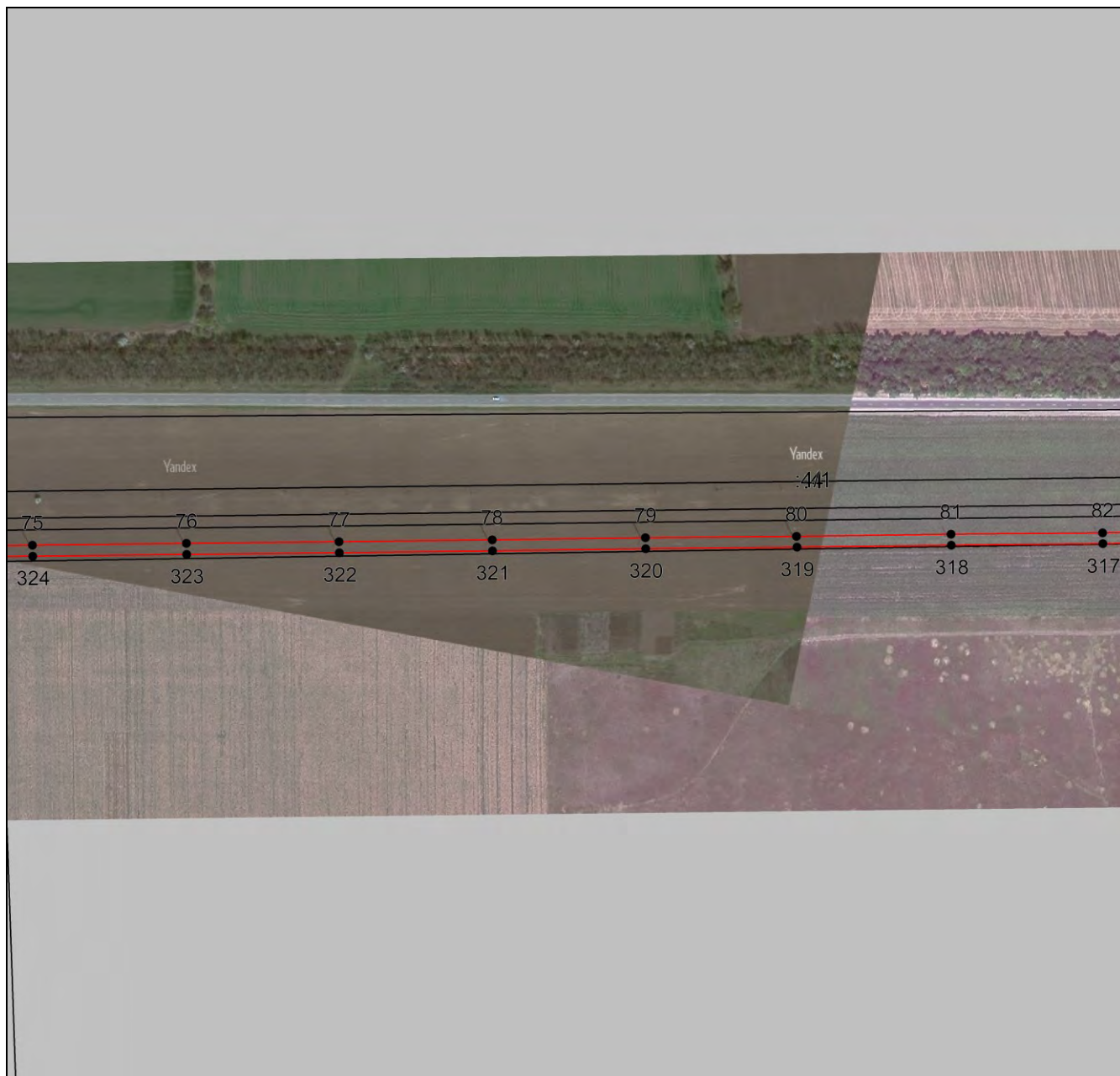
местоположения границ населенных пунктов, территориальных зон,
особо охраняемых природных территорий,
зон с особыми условиями использования территории

**Публичный сервитут в отношении земель и земельных участков в целях эксплуатации
существующего линейного объекта системы электроснабжения регионального значения
"Воздушная линия ВЛ 35 кВ, Л-319 "Гражданская - Суворовская" и его неотъемлемых
технологических частей**

(наименование объекта, местоположение границ которого описано)

План границ объекта

Выносной лист №10



Масштаб 1:5000

Используемые условные знаки и обозначения приведены на отдельной странице в конце раздела.

Подпись _____ *Чаусов П. Ф.* Дата *15 декабря 2023 г.*

Место для оттиска печати (при наличии) лица, составившего описание местоположения границ объекта



ГРАФИЧЕСКОЕ ОПИСАНИЕ

местоположения границ населенных пунктов, территориальных зон,
особо охраняемых природных территорий,
зон с особыми условиями использования территории

**Публичный сервитут в отношении земель и земельных участков в целях эксплуатации
существующего линейного объекта системы электроснабжения регионального значения
"Воздушная линия ВЛ 35 кВ, Л-319 "Гражданская - Суворовская" и его неотъемлемых
технологических частей**

(наименование объекта, местоположение границ которого описано)

План границ объекта

Выносной лист №11



Масштаб 1:5000

Используемые условные знаки и обозначения приведены на отдельной странице в конце раздела.

Подпись _____ *Чаусов П. Ф.* Дата *15 декабря 2023 г.*

Место для оттиска печати (при наличии) лица, составившего описание местоположения границ объекта



ГРАФИЧЕСКОЕ ОПИСАНИЕ

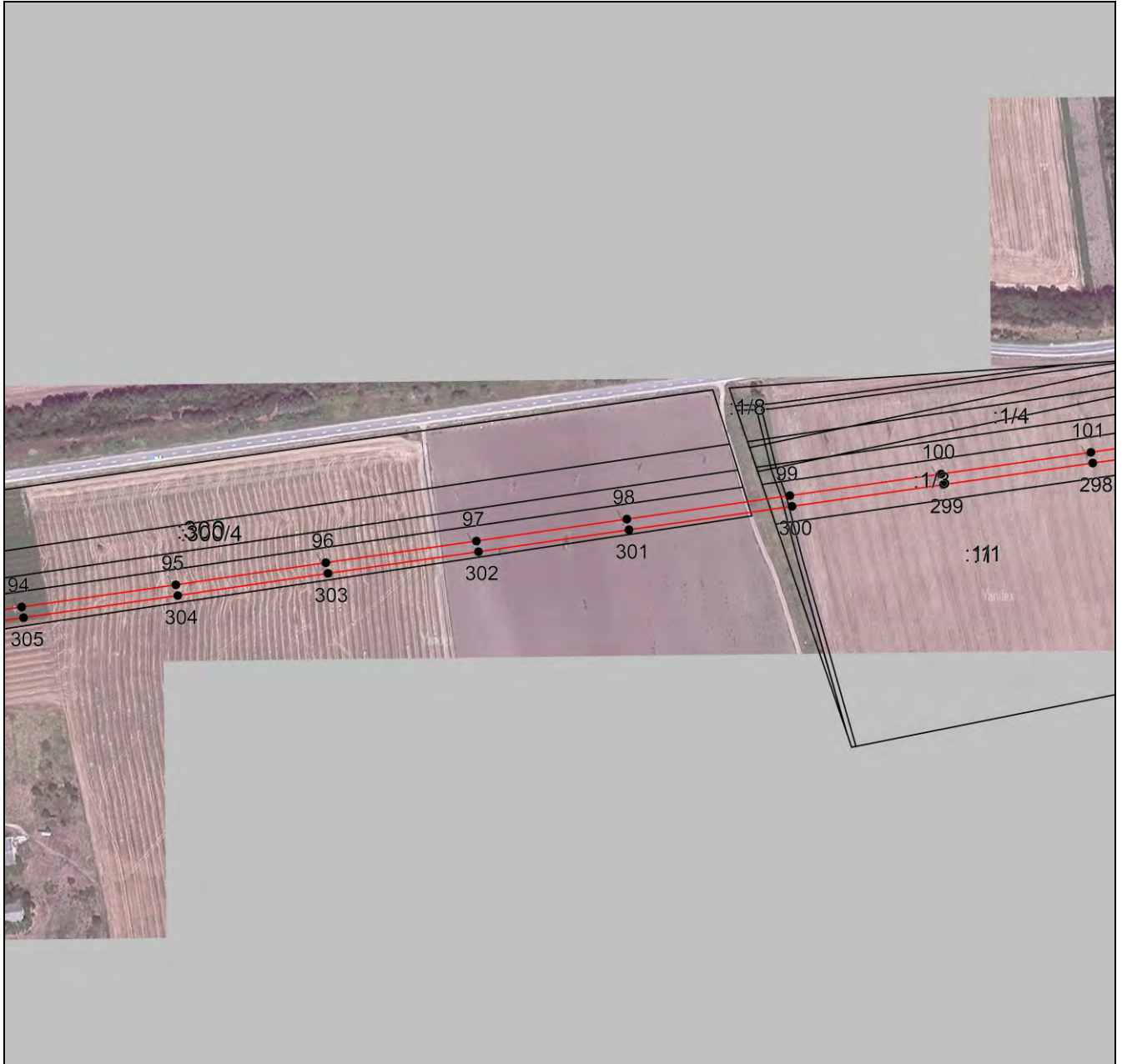
местоположения границ населенных пунктов, территориальных зон,
особо охраняемых природных территорий,
зон с особыми условиями использования территории

**Публичный сервитут в отношении земель и земельных участков в целях эксплуатации
существующего линейного объекта системы электроснабжения регионального значения
"Воздушная линия ВЛ 35 кВ, Л-319 "Гражданская - Суворовская" и его неотъемлемых
технологических частей**

(наименование объекта, местоположение границ которого описано)

План границ объекта

Выносной лист №12



Масштаб 1:5000

Используемые условные знаки и обозначения приведены на отдельной странице в конце раздела.

Подпись _____ *Чаусов П. Ф.* Дата *15 декабря 2023 г.*

Место для оттиска печати (при наличии) лица, составившего описание местоположения границ объекта



ГРАФИЧЕСКОЕ ОПИСАНИЕ

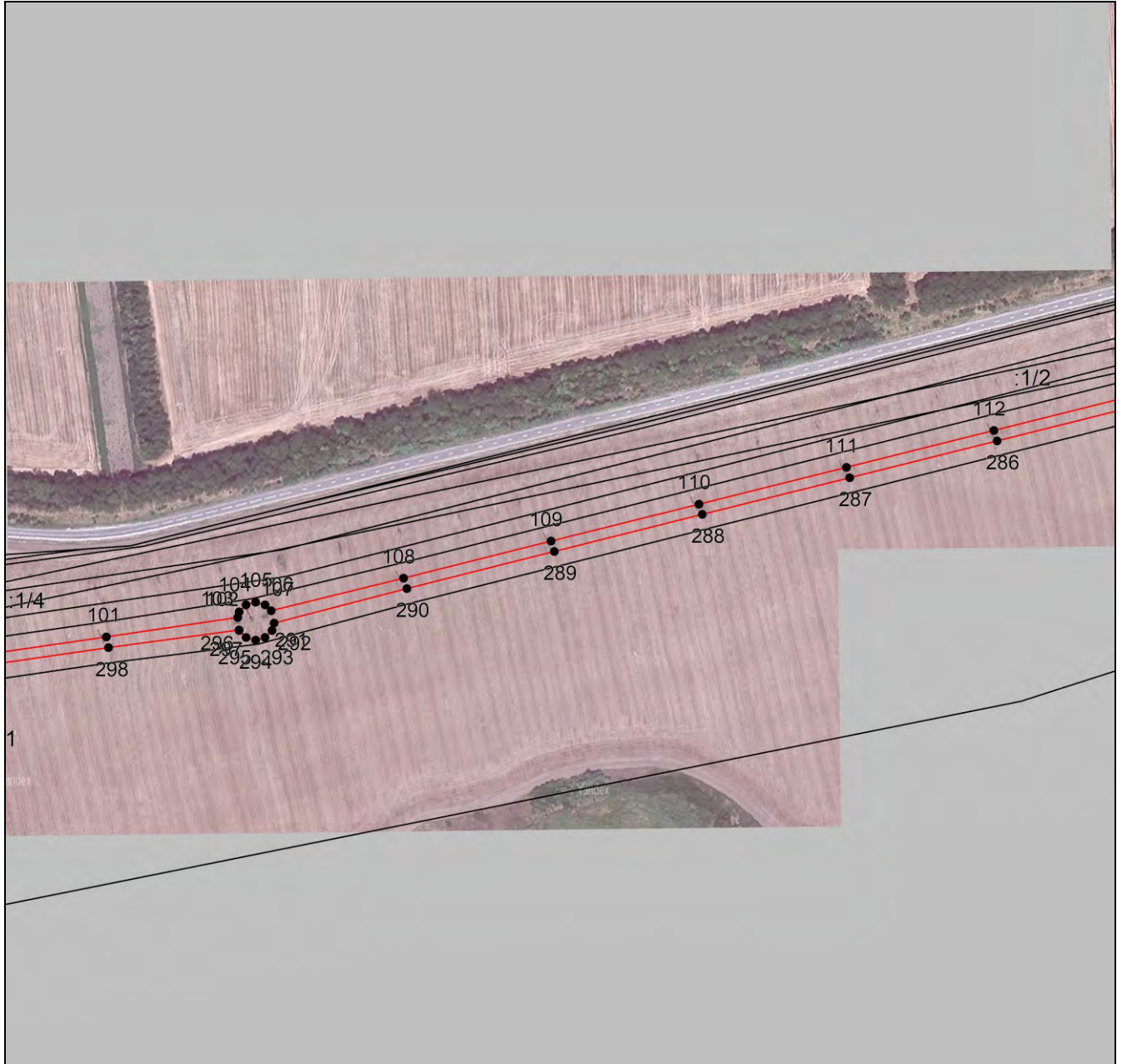
местоположения границ населенных пунктов, территориальных зон,
особо охраняемых природных территорий,
зон с особыми условиями использования территории

**Публичный сервитут в отношении земель и земельных участков в целях эксплуатации
существующего линейного объекта системы электроснабжения регионального значения
"Воздушная линия ВЛ 35 кВ, Л-319 "Гражданская - Суворовская" и его неотъемлемых
технологических частей**

(наименование объекта, местоположение границ которого описано)

План границ объекта

Выносной лист №13



Масштаб 1:5000

Используемые условные знаки и обозначения приведены на отдельной странице в конце раздела.

Подпись _____ Чаусов П. Ф. Дата 15 декабря 2023 г.

Место для оттиска печати (при наличии) лица, составившего описание местоположения границ объекта



ГРАФИЧЕСКОЕ ОПИСАНИЕ

местоположения границ населенных пунктов, территориальных зон,
особо охраняемых природных территорий,
зон с особыми условиями использования территории

**Публичный сервитут в отношении земель и земельных участков в целях эксплуатации
существующего линейного объекта системы электроснабжения регионального значения
"Воздушная линия ВЛ 35 кВ, Л-319 "Гражданская - Суворовская" и его неотъемлемых
технологических частей**

(наименование объекта, местоположение границ которого описано)

План границ объекта

Выносной лист №14



Масштаб 1:5000

Используемые условные знаки и обозначения приведены на отдельной странице в конце раздела.

Подпись _____ *Чаусов П. Ф.* Дата *15 декабря 2023 г.*

Место для оттиска печати (при наличии) лица, составившего описание местоположения границ объекта



ГРАФИЧЕСКОЕ ОПИСАНИЕ

местоположения границ населенных пунктов, территориальных зон,
особо охраняемых природных территорий,
зон с особыми условиями использования территории

**Публичный сервитут в отношении земель и земельных участков в целях эксплуатации
существующего линейного объекта системы электроснабжения регионального значения
"Воздушная линия ВЛ 35 кВ, Л-319 "Гражданская - Суворовская" и его неотъемлемых
технологических частей**

(наименование объекта, местоположение границ которого описано)

План границ объекта

Выносной лист №15



Масштаб 1:5000

Используйте условные знаки и обозначения приведены на отдельной странице в конце раздела.

Подпись _____ Чаусов П. Ф. Дата 15 декабря 2023 г.

Место для оттиска печати (при наличии) лица, составившего описание местоположения границ объекта



ГРАФИЧЕСКОЕ ОПИСАНИЕ

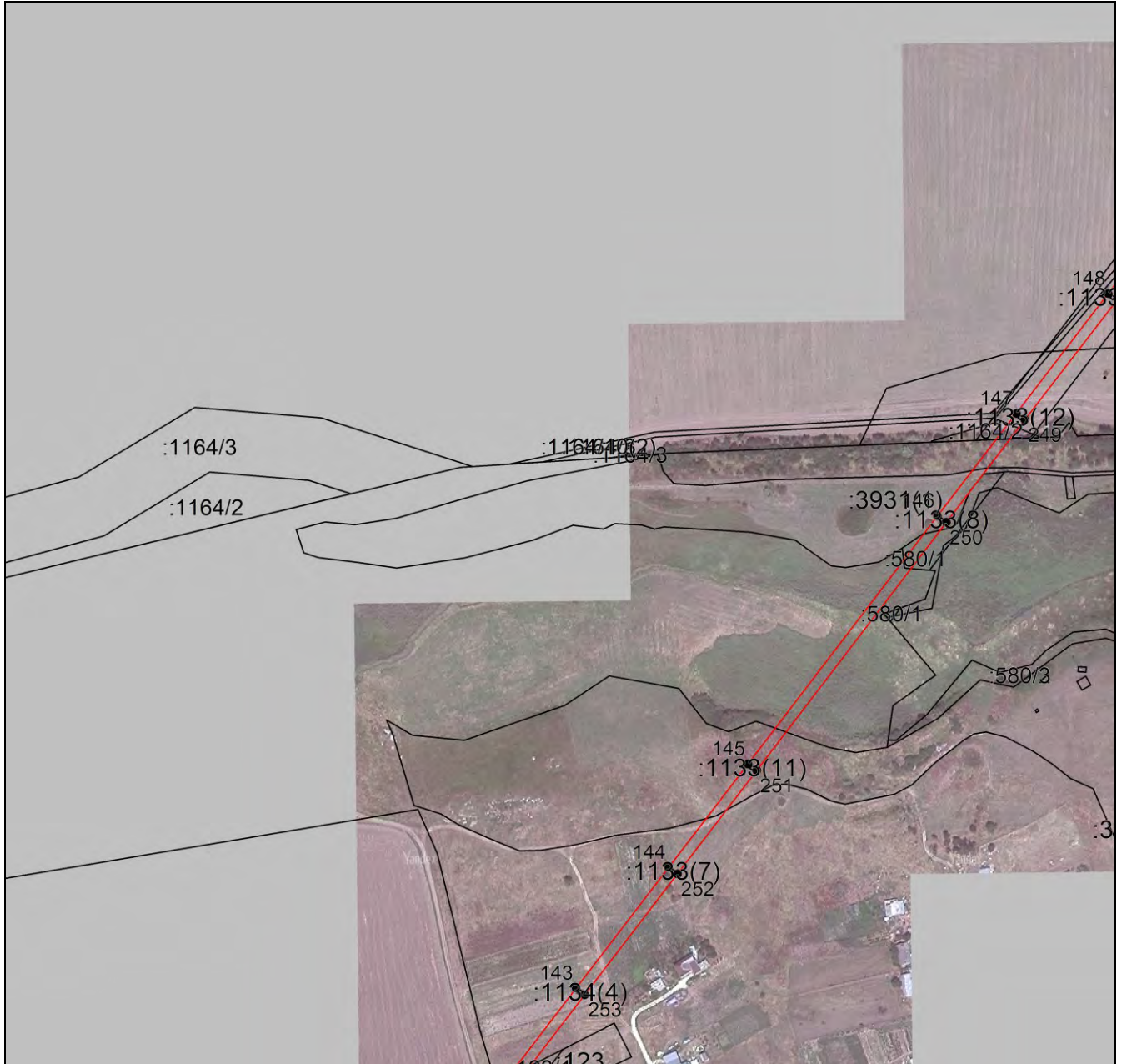
местоположения границ населенных пунктов, территориальных зон,
особо охраняемых природных территорий,
зон с особыми условиями использования территории

**Публичный сервитут в отношении земель и земельных участков в целях эксплуатации
существующего линейного объекта системы электроснабжения регионального значения
"Воздушная линия ВЛ 35 кВ, Л-319 "Гражданская - Суворовская" и его неотъемлемых
технологических частей**

(наименование объекта, местоположение границ которого описано)

План границ объекта

Выносной лист №16



Масштаб 1:5000

Используемые условные знаки и обозначения приведены на отдельной странице в конце раздела.

Подпись _____ Чаусов П. Ф. Дата 15 декабря 2023 г.

Место для оттиска печати (при наличии) лица, составившего описание местоположения границ объекта



ГРАФИЧЕСКОЕ ОПИСАНИЕ

местоположения границ населенных пунктов, территориальных зон,
особо охраняемых природных территорий,
зон с особыми условиями использования территории

**Публичный сервитут в отношении земель и земельных участков в целях эксплуатации
существующего линейного объекта системы электроснабжения регионального значения
"Воздушная линия ВЛ 35 кВ, Л-319 "Гражданская - Суворовская" и его неотъемлемых
технологических частей**

(наименование объекта, местоположение границ которого описано)

План границ объекта

Выносной лист №17



Масштаб 1:5000

Используемые условные знаки и обозначения приведены на отдельной странице в конце раздела.

Подпись _____ *Чаусов П. Ф.* Дата *15 декабря 2023 г.*

Место для оттиска печати (при наличии) лица, составившего описание местоположения границ объекта



ГРАФИЧЕСКОЕ ОПИСАНИЕ

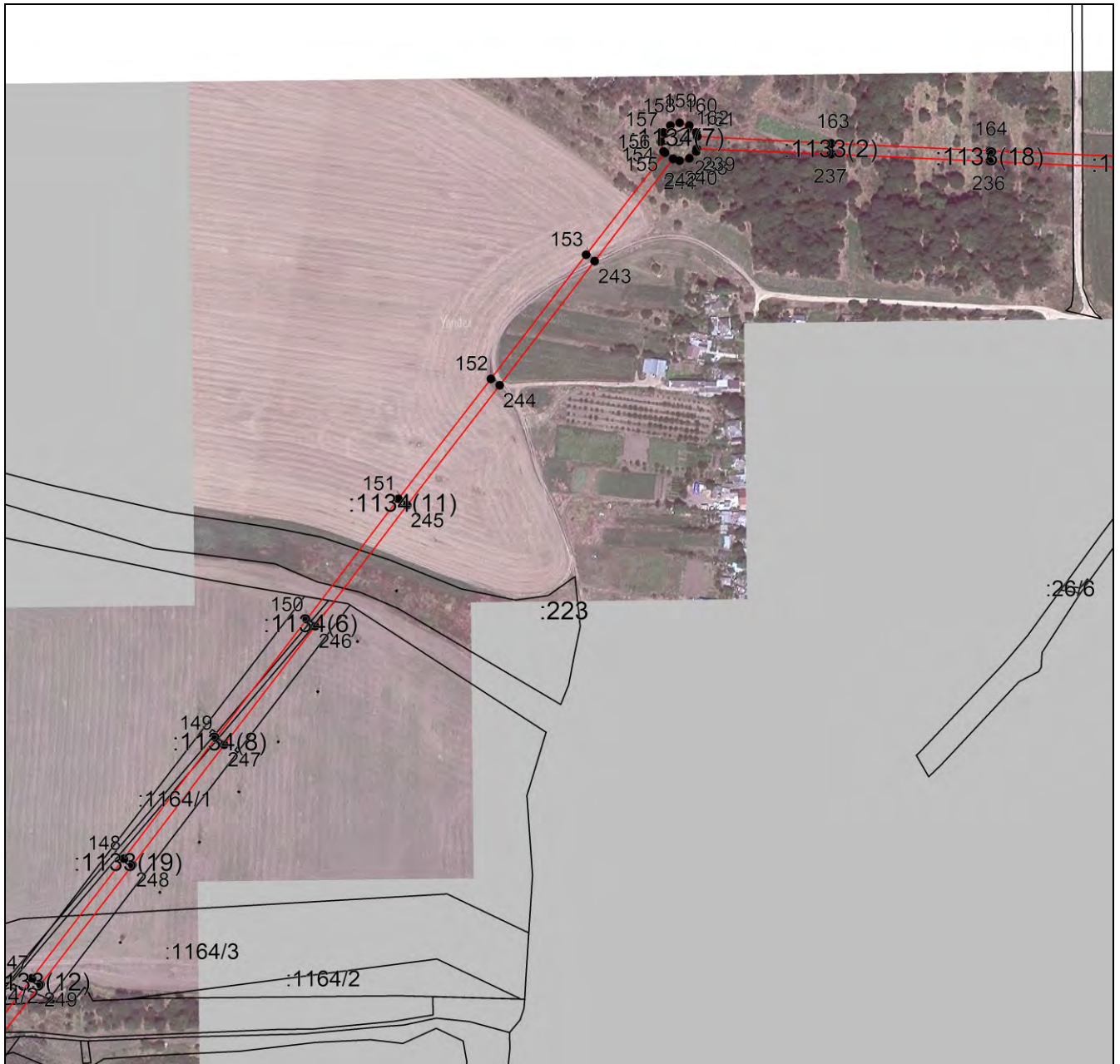
местоположения границ населенных пунктов, территориальных зон,
особо охраняемых природных территорий,
зон с особыми условиями использования территории

**Публичный сервитут в отношении земель и земельных участков в целях эксплуатации
существующего линейного объекта системы электроснабжения регионального значения
"Воздушная линия ВЛ 35 кВ, Л-319 "Гражданская - Суворовская" и его неотъемлемых
технологических частей**

(наименование объекта, местоположение границ которого описано)

План границ объекта

Выносной лист №18



Масштаб 1:5000

Используемые условные знаки и обозначения приведены на отдельной странице в конце раздела.

Подпись _____ Чаусов П. Ф. Дата 15 декабря 2023 г.

Место для оттиска печати (при наличии) лица, составившего описание местоположения границ объекта



ГРАФИЧЕСКОЕ ОПИСАНИЕ

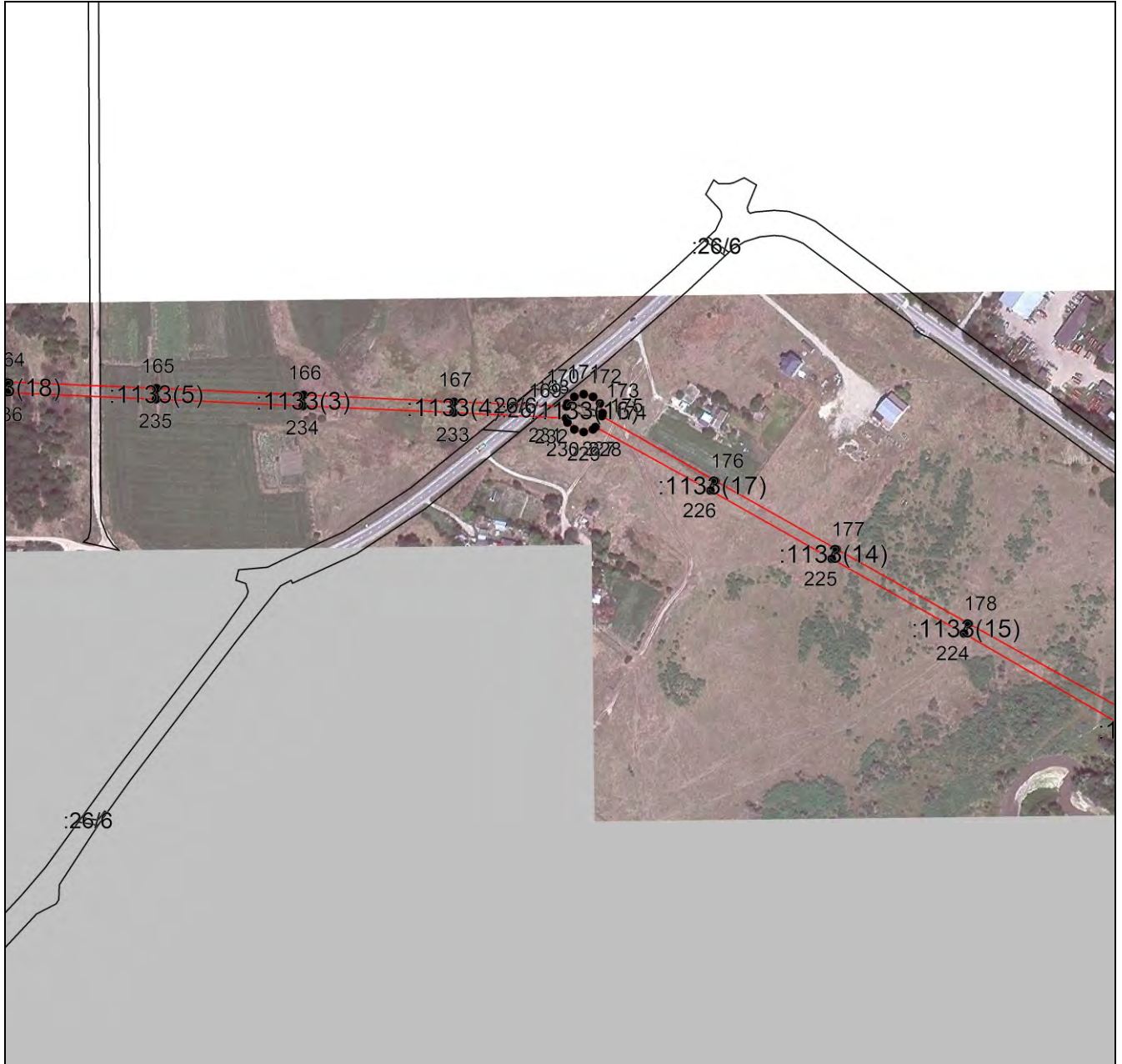
местоположения границ населенных пунктов, территориальных зон,
особо охраняемых природных территорий,
зон с особыми условиями использования территории

**Публичный сервитут в отношении земель и земельных участков в целях эксплуатации
существующего линейного объекта системы электроснабжения регионального значения
"Воздушная линия ВЛ 35 кВ, Л-319 "Гражданская - Суворовская" и его неотъемлемых
технологических частей**

(наименование объекта, местоположение границ которого описано)

План границ объекта

Выносной лист №19



Масштаб 1:5000

Используемые условные знаки и обозначения приведены на отдельной странице в конце раздела.

Подпись _____ Чаусов П. Ф. Дата 15 декабря 2023 г.

Место для оттиска печати (при наличии) лица, составившего описание местоположения границ объекта



ГРАФИЧЕСКОЕ ОПИСАНИЕ

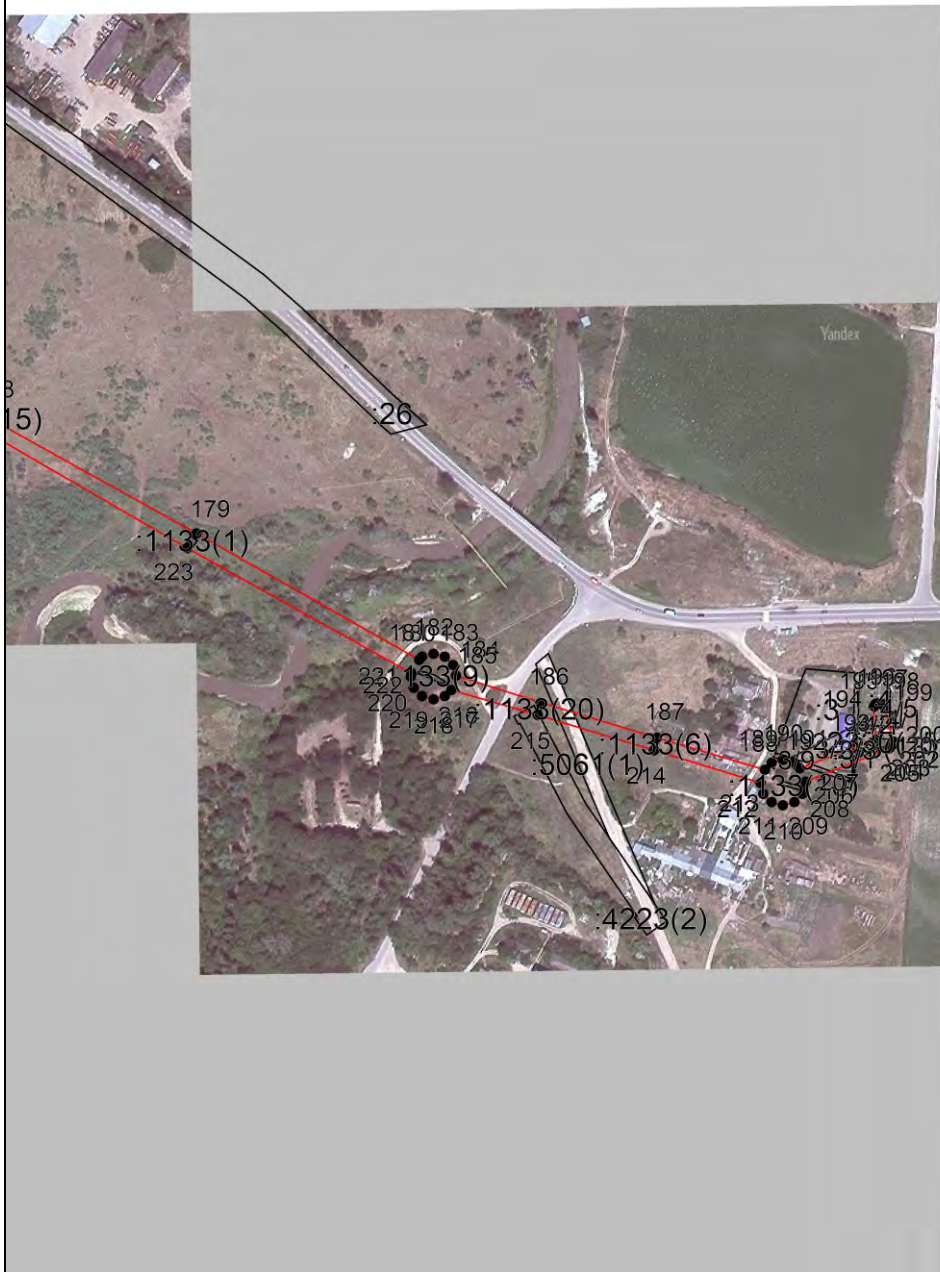
местоположения границ населенных пунктов, территориальных зон,
особо охраняемых природных территорий,
зон с особыми условиями использования территории

**Публичный сервитут в отношении земель и земельных участков в целях эксплуатации
существующего линейного объекта системы электроснабжения регионального значения
"Воздушная линия ВЛ 35 кВ, Л-319 "Гражданская - Суворовская" и его неотъемлемых
технологических частей**

(наименование объекта, местоположение границ которого описано)

План границ объекта

Выносной лист №20



Масштаб 1:5000

Используемые условные знаки и обозначения приведены на отдельной странице в конце раздела.

Подпись _____ *Чаусов П. Ф.* Дата *15 декабря 2023 г.*

Место для оттиска печати (при наличии) лица, составившего описание местоположения границ объекта



ГРАФИЧЕСКОЕ ОПИСАНИЕ






местоположения границ населенных пунктов, территориальных зон,
особо охраняемых природных территорий,
зон с особыми условиями использования территории

**Публичный сервитут в отношении земель и земельных участков в целях эксплуатации
существующего линейного объекта системы электроснабжения регионального значения
"Воздушная линия ВЛ 35 кВ, Л-319 "Гражданская - Суворовская" и его неотъемлемых
технологических частей**

(наименование объекта, местоположение границ которого описано)

План границ объекта

Используемые условные знаки и обозначения:

-  – граница объекта,
-  – установленная граница муниципального образования,
-  – установленная граница населенного пункта,
-  – граница земельного участка,
-  – характерная точка объекта.

