

ГРАФИЧЕСКОЕ ОПИСАНИЕ

местоположения границ населенных пунктов, территориальных зон,
особо охраняемых природных территорий,
зон с особыми условиями использования территории

Публичный сервитут в отношении земель и земельных участков в целях эксплуатации существующего линейного объекта системы электроснабжения регионального значения "Воздушная линия ВЛ 110 кВ, Л 196 ПС "Щебзавод" - ПС "Аэропорт" и его неотъемлемых технологических частей

(наименование объекта, местоположение границ которого описано (далее - объект))

ГРАФИЧЕСКОЕ ОПИСАНИЕ

местоположения границ населенных пунктов, территориальных зон,
особо охраняемых природных территорий,
зон с особыми условиями использования территории

**Публичный сервитут в отношении земель и земельных участков в целях эксплуатации
существующего линейного объекта системы электроснабжения регионального значения
"Воздушная линия ВЛ 110 кВ, Л 196 ПС "Щебзавод" - ПС "Аэропорт" и его неотъемлемых
технологических частей**

(наименование объекта, местоположение границ которого описано)

№ п/п	Содержание	Номера листов
1	2	3
1	Сведения об объекте	
2	Сведения о местоположении границ объекта	
3	Сведения о местоположении измененных (уточненных) границ объекта	
4	План границ	
5	Приложение	
	<i>Доверенность серия: 26АА №3691083 от 14.07.2020</i>	—

ГРАФИЧЕСКОЕ ОПИСАНИЕ

местоположения границ населенных пунктов, территориальных зон,
особо охраняемых природных территорий,
зон с особыми условиями использования территории

Публичный сервитут в отношении земель и земельных участков в целях эксплуатации существующего линейного объекта системы электроснабжения регионального значения "Воздушная линия ВЛ 110 кВ, Л 196 ПС "Щебзавод" - ПС "Аэропорт" и его неотъемлемых технологических частей

(наименование объекта, местоположение границ которого описано)

Сведения об объекте

№ п/п	Характеристики объекта	Описание характеристик
1	2	3
1	Местоположение объекта	Ставропольский край, Минераловодский район, город Минеральные Воды
2	Площадь объекта \pm величина погрешности определения площади ($P \pm \Delta P$)	52934 \pm 81 кв.м
3	Иные характеристики объекта	Публичный сервитут в отношении земель и земельных участков в целях эксплуатации существующего линейного объекта системы электроснабжения регионального значения "Воздушная линия ВЛ 110 кВ, Л 196 ПС "Щебзавод" - ПС "Аэропорт" и его неотъемлемых технологических частей, сроком на 49 лет в интересах публичного акционерного общества «Россети Северный Кавказ». Почтовый адрес ПАО «Россети Северный Кавказ»: Российская Федерация, 357506, Ставропольский край, г. Пятигорск, у. Подстанционная, д. 13 А. Адрес электронной почты ПАО «Россети Северный Кавказ»: info@rossetisk.ru

ГРАФИЧЕСКОЕ ОПИСАНИЕ

местоположения границ населенных пунктов, территориальных зон,
особо охраняемых природных территорий,
зон с особыми условиями использования территории

Публичный сервитут в отношении земель и земельных участков в целях эксплуатации существующего линейного объекта системы электроснабжения регионального значения "Воздушная линия ВЛ 110 кВ, Л 196 ПС "Щебзавод" - ПС "Аэропорт" и его неотъемлемых технологических частей

(наименование объекта, местоположение границ которого описано)

Сведения о местоположении границ объекта

1. Система координат *МСК-26 от СК-95, зона 1*

2. Сведения о характерных точках границ объекта

Обозначение характерных точек границ	Координаты, м		Метод определения координат характерной точки	Средняя квадратическая погрешность положения характерной точки (M _t), м	Описание обозначения точки на местности (при наличии)
	X	Y			
1	2	3	4	5	6
1	384185,10	1406861,49	Метод спутниковых геодезических измерений (определений)	0,10	—
2	384185,69	1406861,58	Метод спутниковых геодезических измерений (определений)	0,10	—
3	384265,59	1406886,06	Метод спутниковых геодезических измерений (определений)	0,10	—
4	384265,81	1406886,14	Метод спутниковых геодезических измерений (определений)	0,10	—
5	384292,40	1406897,90	Метод спутниковых геодезических измерений (определений)	0,10	—
6	384293,32	1406898,73	Метод спутниковых геодезических измерений (определений)	0,10	—
7	384293,45	1406900,45	Метод спутниковых геодезических измерений (определений)	0,10	—

ГРАФИЧЕСКОЕ ОПИСАНИЕ

местоположения границ населенных пунктов, территориальных зон,
особо охраняемых природных территорий,
зон с особыми условиями использования территории

**Публичный сервитут в отношении земель и земельных участков в целях эксплуатации
существующего линейного объекта системы электроснабжения регионального значения
"Воздушная линия ВЛ 110 кВ, Л 196 ПС "Щебзавод" - ПС "Аэропорт" и его неотъемлемых
технологических частей**

(наименование объекта, местоположение границ которого описано)

Сведения о местоположении границ объекта

1	2	3	4	5	6
8	384291,66	1406905,12	Метод спутниковых геодезических измерений (определений)	0,10	—
9	384291,53	1406905,40	Метод спутниковых геодезических измерений (определений)	0,10	—
10	384289,80	1406906,40	Метод спутниковых геодезических измерений (определений)	0,10	—
11	384289,17	1406906,30	Метод спутниковых геодезических измерений (определений)	0,10	—
12	384272,92	1406900,90	Метод спутниковых геодезических измерений (определений)	0,10	—
13	384262,39	1406898,00	Метод спутниковых геодезических измерений (определений)	0,10	—
14	384262,29	1406897,97	Метод спутниковых геодезических измерений (определений)	0,10	—
15	384188,67	1406873,30	Метод спутниковых геодезических измерений (определений)	0,10	—
16	384081,66	1406958,88	Метод спутниковых геодезических измерений (определений)	0,10	—

ГРАФИЧЕСКОЕ ОПИСАНИЕ

местоположения границ населенных пунктов, территориальных зон,
особо охраняемых природных территорий,
зон с особыми условиями использования территории

**Публичный сервитут в отношении земель и земельных участков в целях эксплуатации
существующего линейного объекта системы электроснабжения регионального значения
"Воздушная линия ВЛ 110 кВ, Л 196 ПС "Щебзавод" - ПС "Аэропорт" и его неотъемлемых
технологических частей**

(наименование объекта, местоположение границ которого описано)

Сведения о местоположении границ объекта

1	2	3	4	5	6
17	383947,09	1407067,51	Метод спутниковых геодезических измерений (определений)	0,10	—
18	383865,90	1407133,25	Метод спутниковых геодезических измерений (определений)	0,10	—
19	383759,49	1407219,70	Метод спутниковых геодезических измерений (определений)	0,10	—
20	383759,03	1407219,98	Метод спутниковых геодезических измерений (определений)	0,10	—
21	383633,03	1407275,10	Метод спутниковых геодезических измерений (определений)	0,10	—
22	383506,68	1407331,54	Метод спутниковых геодезических измерений (определений)	0,10	—
23	383381,71	1407387,43	Метод спутниковых геодезических измерений (определений)	0,10	—
24	383257,20	1407442,73	Метод спутниковых геодезических измерений (определений)	0,10	—
25	383251,68	1407511,15	Метод спутниковых геодезических измерений (определений)	0,10	—

ГРАФИЧЕСКОЕ ОПИСАНИЕ

местоположения границ населенных пунктов, территориальных зон,
особо охраняемых природных территорий,
зон с особыми условиями использования территории

**Публичный сервитут в отношении земель и земельных участков в целях эксплуатации
существующего линейного объекта системы электроснабжения регионального значения
"Воздушная линия ВЛ 110 кВ, Л 196 ПС "Щебзавод" - ПС "Аэропорт" и его неотъемлемых
технологических частей**

(наименование объекта, местоположение границ которого описано)

Сведения о местоположении границ объекта

1	2	3	4	5	6
26	383228,45	1407695,59	Метод спутниковых геодезических измерений (определений)	0,10	—
27	383213,27	1407826,80	Метод спутниковых геодезических измерений (определений)	0,10	—
28	383193,31	1407998,51	Метод спутниковых геодезических измерений (определений)	0,10	—
29	383172,71	1408176,74	Метод спутниковых геодезических измерений (определений)	0,10	—
30	383157,91	1408303,27	Метод спутниковых геодезических измерений (определений)	0,10	—
31	383146,90	1408412,29	Метод спутниковых геодезических измерений (определений)	0,10	—
32	383169,68	1408494,63	Метод спутниковых геодезических измерений (определений)	0,10	—
33	383199,63	1408596,59	Метод спутниковых геодезических измерений (определений)	0,10	—
34	383230,94	1408697,65	Метод спутниковых геодезических измерений (определений)	0,10	—

ГРАФИЧЕСКОЕ ОПИСАНИЕ

местоположения границ населенных пунктов, территориальных зон,
особо охраняемых природных территорий,
зон с особыми условиями использования территории

**Публичный сервитут в отношении земель и земельных участков в целях эксплуатации
существующего линейного объекта системы электроснабжения регионального значения
"Воздушная линия ВЛ 110 кВ, Л 196 ПС "Щебзавод" - ПС "Аэропорт" и его неотъемлемых
технологических частей**

(наименование объекта, местоположение границ которого описано)

Сведения о местоположении границ объекта

1	2	3	4	5	6
35	383230,76	1408699,24	Метод спутниковых геодезических измерений (определений)	0,10	—
36	383230,63	1408699,45	Метод спутниковых геодезических измерений (определений)	0,10	—
37	383145,94	1408811,27	Метод спутниковых геодезических измерений (определений)	0,10	—
38	383062,38	1408922,94	Метод спутниковых геодезических измерений (определений)	0,10	—
39	382974,37	1409040,25	Метод спутниковых геодезических измерений (определений)	0,10	—
40	382899,49	1409141,93	Метод спутниковых геодезических измерений (определений)	0,10	—
41	382898,97	1409142,42	Метод спутниковых геодезических измерений (определений)	0,10	—
42	382801,97	1409206,01	Метод спутниковых геодезических измерений (определений)	0,10	—
43	382681,52	1409287,92	Метод спутниковых геодезических измерений (определений)	0,10	—

ГРАФИЧЕСКОЕ ОПИСАНИЕ

местоположения границ населенных пунктов, территориальных зон,
особо охраняемых природных территорий,
зон с особыми условиями использования территории

**Публичный сервитут в отношении земель и земельных участков в целях эксплуатации
существующего линейного объекта системы электроснабжения регионального значения
"Воздушная линия ВЛ 110 кВ, Л 196 ПС "Щебзавод" - ПС "Аэропорт" и его неотъемлемых
технологических частей**

(наименование объекта, местоположение границ которого описано)

Сведения о местоположении границ объекта

1	2	3	4	5	6
44	382602,32	1409341,56	Метод спутниковых геодезических измерений (определений)	0,10	—
45	382450,64	1409444,30	Метод спутниковых геодезических измерений (определений)	0,10	—
46	382359,43	1409507,92	Метод спутниковых геодезических измерений (определений)	0,10	—
47	382310,36	1409551,54	Метод спутниковых геодезических измерений (определений)	0,10	—
48	382218,09	1409637,04	Метод спутниковых геодезических измерений (определений)	0,10	—
49	382114,58	1409732,51	Метод спутниковых геодезических измерений (определений)	0,10	—
50	381986,88	1409850,75	Метод спутниковых геодезических измерений (определений)	0,10	—
51	381886,47	1409941,05	Метод спутниковых геодезических измерений (определений)	0,10	—
52	381885,14	1409941,57	Метод спутниковых геодезических измерений (определений)	0,10	—

ГРАФИЧЕСКОЕ ОПИСАНИЕ

местоположения границ населенных пунктов, территориальных зон,
особо охраняемых природных территорий,
зон с особыми условиями использования территории

**Публичный сервитут в отношении земель и земельных участков в целях эксплуатации
существующего линейного объекта системы электроснабжения регионального значения
"Воздушная линия ВЛ 110 кВ, Л 196 ПС "Щебзавод" - ПС "Аэропорт" и его неотъемлемых
технологических частей**

(наименование объекта, местоположение границ которого описано)

Сведения о местоположении границ объекта

1	2	3	4	5	6
53	381885,00	1409941,56	Метод спутниковых геодезических измерений (определений)	0,10	—
54	381800,96	1409935,68	Метод спутниковых геодезических измерений (определений)	0,10	—
55	381710,48	1409930,51	Метод спутниковых геодезических измерений (определений)	0,10	—
56	381581,27	1409922,19	Метод спутниковых геодезических измерений (определений)	0,10	—
57	381503,99	1409917,29	Метод спутниковых геодезических измерений (определений)	0,10	—
58	381407,33	1409911,40	Метод спутниковых геодезических измерений (определений)	0,10	—
59	381303,12	1409905,36	Метод спутниковых геодезических измерений (определений)	0,10	—
60	381302,39	1409905,18	Метод спутниковых геодезических измерений (определений)	0,10	—
61	381088,52	1409806,26	Метод спутниковых геодезических измерений (определений)	0,10	—

ГРАФИЧЕСКОЕ ОПИСАНИЕ

местоположения границ населенных пунктов, территориальных зон,
особо охраняемых природных территорий,
зон с особыми условиями использования территории

**Публичный сервитут в отношении земель и земельных участков в целях эксплуатации
существующего линейного объекта системы электроснабжения регионального значения
"Воздушная линия ВЛ 110 кВ, Л 196 ПС "Щебзавод" - ПС "Аэропорт" и его неотъемлемых
технологических частей**

(наименование объекта, местоположение границ которого описано)

Сведения о местоположении границ объекта

1	2	3	4	5	6
62	381087,62	1409805,45	Метод спутниковых геодезических измерений (определений)	0,10	—
63	381087,38	1409804,75	Метод спутниковых геодезических измерений (определений)	0,10	—
64	381082,35	1409772,55	Метод спутниковых геодезических измерений (определений)	0,10	—
65	381082,59	1409771,25	Метод спутниковых геодезических измерений (определений)	0,10	—
66	381084,33	1409770,25	Метод спутниковых геодезических измерений (определений)	0,10	—
67	381084,46	1409770,25	Метод спутниковых геодезических измерений (определений)	0,10	—
68	381098,53	1409771,23	Метод спутниковых геодезических измерений (определений)	0,10	—
69	381100,13	1409772,22	Метод спутниковых геодезических измерений (определений)	0,10	—
70	381100,39	1409773,30	Метод спутниковых геодезических измерений (определений)	0,10	—

ГРАФИЧЕСКОЕ ОПИСАНИЕ

местоположения границ населенных пунктов, территориальных зон,
особо охраняемых природных территорий,
зон с особыми условиями использования территории

**Публичный сервитут в отношении земель и земельных участков в целях эксплуатации
существующего линейного объекта системы электроснабжения регионального значения
"Воздушная линия ВЛ 110 кВ, Л 196 ПС "Щебзавод" - ПС "Аэропорт" и его неотъемлемых
технологических частей**

(наименование объекта, местоположение границ которого описано)

Сведения о местоположении границ объекта

1	2	3	4	5	6
71	381099,44	1409798,76	Метод спутниковых геодезических измерений (определений)	0,10	—
72	381204,59	1409847,13	Метод спутниковых геодезических измерений (определений)	0,10	—
73	381305,50	1409891,37	Метод спутниковых геодезических измерений (определений)	0,10	—
74	381407,90	1409900,51	Метод спутниковых геодезических измерений (определений)	0,10	—
75	381504,53	1409906,30	Метод спутниковых геодезических измерений (определений)	0,10	—
76	381581,83	1409911,20	Метод спутниковых геодезических измерений (определений)	0,10	—
77	381711,02	1409919,52	Метод спутниковых геодезических измерений (определений)	0,10	—
78	381801,51	1409924,69	Метод спутниковых геодезических измерений (определений)	0,10	—
79	381889,55	1409930,04	Метод спутниковых геодезических измерений (определений)	0,10	—

ГРАФИЧЕСКОЕ ОПИСАНИЕ

местоположения границ населенных пунктов, территориальных зон,
особо охраняемых природных территорий,
зон с особыми условиями использования территории

**Публичный сервитут в отношении земель и земельных участков в целях эксплуатации
существующего линейного объекта системы электроснабжения регионального значения
"Воздушная линия ВЛ 110 кВ, Л 196 ПС "Щебзавод" - ПС "Аэропорт" и его неотъемлемых
технологических частей**

(наименование объекта, местоположение границ которого описано)

Сведения о местоположении границ объекта

1	2	3	4	5	6
80	381980,66	1409843,87	Метод спутниковых геодезических измерений (определений)	0,10	—
81	382108,10	1409725,52	Метод спутниковых геодезических измерений (определений)	0,10	—
82	382211,61	1409630,04	Метод спутниковых геодезических измерений (определений)	0,10	—
83	382303,89	1409544,54	Метод спутниковых геодезических измерений (определений)	0,10	—
84	382352,65	1409498,14	Метод спутниковых геодезических измерений (определений)	0,10	—
85	382352,92	1409497,93	Метод спутниковых геодезических измерений (определений)	0,10	—
86	382445,45	1409436,32	Метод спутниковых геодезических измерений (определений)	0,10	—
87	382597,12	1409333,58	Метод спутниковых геодезических измерений (определений)	0,10	—
88	382676,32	1409279,93	Метод спутниковых геодезических измерений (определений)	0,10	—

ГРАФИЧЕСКОЕ ОПИСАНИЕ

местоположения границ населенных пунктов, территориальных зон,
особо охраняемых природных территорий,
зон с особыми условиями использования территории

**Публичный сервитут в отношении земель и земельных участков в целях эксплуатации
существующего линейного объекта системы электроснабжения регионального значения
"Воздушная линия ВЛ 110 кВ, Л 196 ПС "Щебзавод" - ПС "Аэропорт" и его неотъемлемых
технологических частей**

(наименование объекта, местоположение границ которого описано)

Сведения о местоположении границ объекта

1	2	3	4	5	6
89	382796,94	1409198,34	Метод спутниковых геодезических измерений (определений)	0,10	—
90	382891,62	1409133,07	Метод спутниковых геодезических измерений (определений)	0,10	—
91	382967,12	1409034,36	Метод спутниковых геодезических измерений (определений)	0,10	—
92	383054,76	1408917,25	Метод спутниковых геодезических измерений (определений)	0,10	—
93	383138,33	1408805,58	Метод спутниковых геодезических измерений (определений)	0,10	—
94	383218,76	1408696,43	Метод спутниковых геодезических измерений (определений)	0,10	—
95	383190,52	1408599,45	Метод спутниковых геодезических измерений (определений)	0,10	—
96	383160,57	1408497,47	Метод спутниковых геодезических измерений (определений)	0,10	—
97	383134,84	1408413,52	Метод спутниковых геодезических измерений (определений)	0,10	—

ГРАФИЧЕСКОЕ ОПИСАНИЕ

местоположения границ населенных пунктов, территориальных зон,
особо охраняемых природных территорий,
зон с особыми условиями использования территории

**Публичный сервитут в отношении земель и земельных участков в целях эксплуатации
существующего линейного объекта системы электроснабжения регионального значения
"Воздушная линия ВЛ 110 кВ, Л 196 ПС "Щебзавод" - ПС "Аэропорт" и его неотъемлемых
технологических частей**

(наименование объекта, местоположение границ которого описано)

Сведения о местоположении границ объекта

1	2	3	4	5	6
98	383134,77	1408412,69	Метод спутниковых геодезических измерений (определений)	0,10	—
99	383148,13	1408302,03	Метод спутниковых геодезических измерений (определений)	0,10	—
100	383163,38	1408175,57	Метод спутниковых геодезических измерений (определений)	0,10	—
101	383183,98	1407997,34	Метод спутниковых геодезических измерений (определений)	0,10	—
102	383203,84	1407825,62	Метод спутниковых геодезических измерений (определений)	0,10	—
103	383218,88	1407694,38	Метод спутниковых геодезических измерений (определений)	0,10	—
104	383240,39	1407508,26	Метод спутниковых геодезических измерений (определений)	0,10	—
105	383247,89	1407436,39	Метод спутниковых геодезических измерений (определений)	0,10	—
106	383248,14	1407435,60	Метод спутниковых геодезических измерений (определений)	0,10	—

ГРАФИЧЕСКОЕ ОПИСАНИЕ

местоположения границ населенных пунктов, территориальных зон,
особо охраняемых природных территорий,
зон с особыми условиями использования территории

**Публичный сервитут в отношении земель и земельных участков в целях эксплуатации
существующего линейного объекта системы электроснабжения регионального значения
"Воздушная линия ВЛ 110 кВ, Л 196 ПС "Щебзавод" - ПС "Аэропорт" и его неотъемлемых
технологических частей**

(наименование объекта, местоположение границ которого описано)

Сведения о местоположении границ объекта

1	2	3	4	5	6
107	383249,08	1407434,77	Метод спутниковых геодезических измерений (определений)	0,10	—
108	383377,81	1407378,65	Метод спутниковых геодезических измерений (определений)	0,10	—
109	383502,77	1407322,78	Метод спутниковых геодезических измерений (определений)	0,10	—
110	383629,12	1407266,32	Метод спутниковых геодезических измерений (определений)	0,10	—
111	383752,34	1407210,02	Метод спутниковых геодезических измерений (определений)	0,10	—
112	383859,56	1407125,77	Метод спутниковых геодезических измерений (определений)	0,10	—
113	383940,75	1407060,03	Метод спутниковых геодезических измерений (определений)	0,10	—
114	384075,32	1406951,40	Метод спутниковых геодезических измерений (определений)	0,10	—
115	384183,83	1406861,95	Метод спутниковых геодезических измерений (определений)	0,10	—

ГРАФИЧЕСКОЕ ОПИСАНИЕ

местоположения границ населенных пунктов, территориальных зон,
особо охраняемых природных территорий,
зон с особыми условиями использования территории

**Публичный сервитут в отношении земель и земельных участков в целях эксплуатации
существующего линейного объекта системы электроснабжения регионального значения
"Воздушная линия ВЛ 110 кВ, Л 196 ПС "Щебзавод" - ПС "Аэропорт" и его неотъемлемых
технологических частей**

(наименование объекта, местоположение границ которого описано)

Сведения о местоположении границ объекта

1	2	3	4	5	6
1	384185,10	1406861,49	Метод спутниковых геодезических измерений (определений)	0,10	—

3. Сведения о характерных точках части (частей) границы объекта

Обозначение характерных точек части границы	Координаты, м		Метод определения координат характерной точки	Средняя квадратическая погрешность положения характерной точки (M_t), м	Описание обозначения точки на местности (при наличии)
	X	Y			
1	2	3	4	5	6
Часть № —	—	—	—	—	—

ГРАФИЧЕСКОЕ ОПИСАНИЕ

местоположения границ населенных пунктов, территориальных зон,
особо охраняемых природных территорий,
зон с особыми условиями использования территории

**Публичный сервитут в отношении земель и земельных участков в целях эксплуатации
существующего линейного объекта системы электроснабжения регионального значения
"Воздушная линия ВЛ 110 кВ, Л 196 ПС "Щебзавод" - ПС "Аэропорт" и его неотъемлемых
технологических частей**

(наименование объекта, местоположение границ которого описано)

Сведения о местоположении измененных (уточненных) границ объекта

1. Система координат —

2. Сведения о характерных точках границ объекта

Обозначение характерных точек границ	Существующие координаты, м		Измененные (уточненные) координаты, м		Метод определения координат характерной точки	Средняя квадратическая погрешность положения характерной точки (M _t), м	Описание обозначения точки на местности (при наличии)
	X	Y	X	Y			
1	2	3	4	5	6	7	8
—	—	—	—	—	—	—	—

3. Сведения о характерных точках части (частей) границы объекта

Часть № —

Обозначение характерных точек границ	Существующие координаты, м		Измененные (уточненные) координаты, м		Метод определения координат характерной точки	Средняя квадратическая погрешность положения характерной точки (M _t), м	Описание обозначения точки на местности (при наличии)
	X	Y	X	Y			
1	2	3	4	5	6	7	8
—	—	—	—	—	—	—	—

ГРАФИЧЕСКОЕ ОПИСАНИЕ

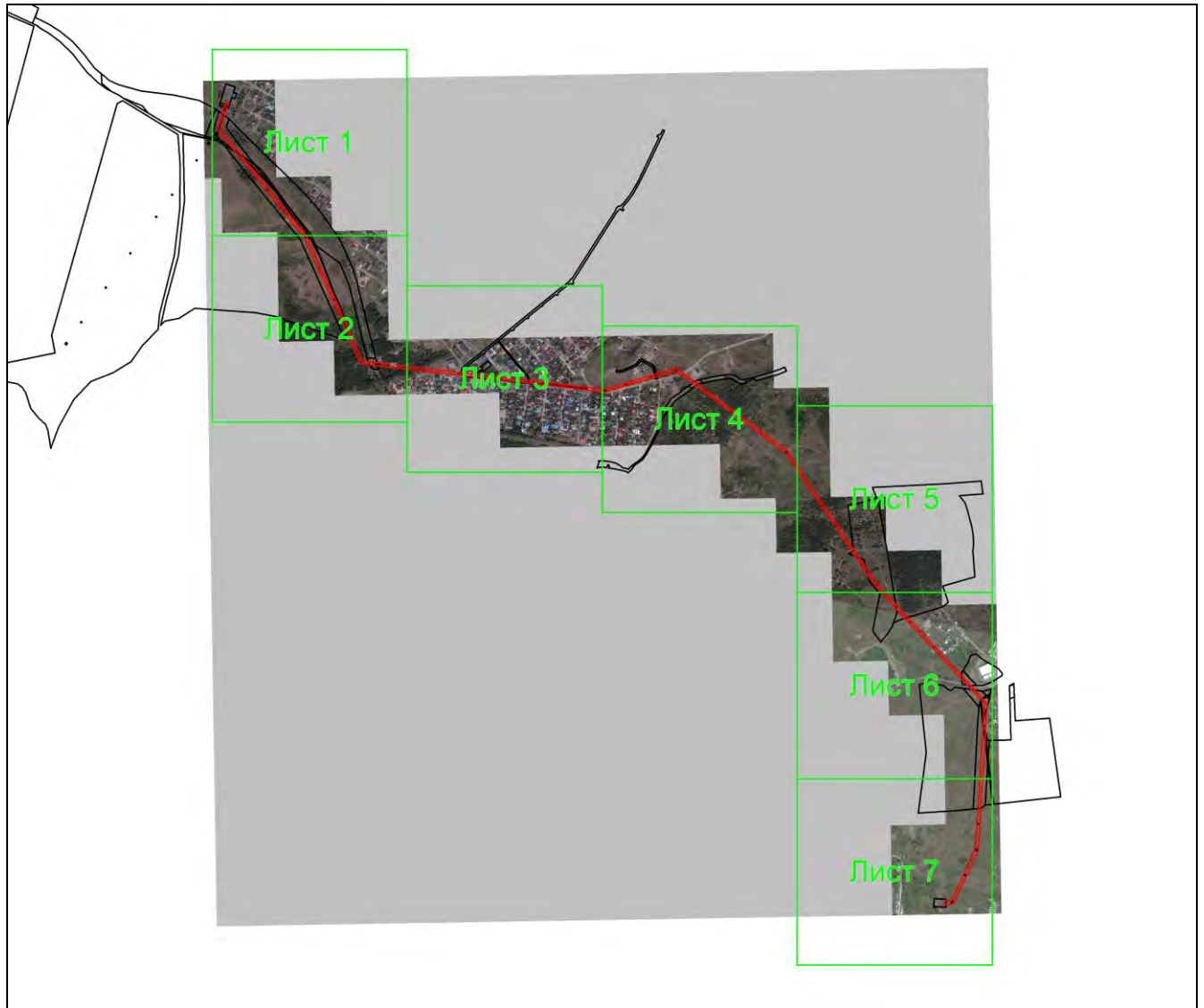
местоположения границ населенных пунктов, территориальных зон,
особо охраняемых природных территорий,
зон с особыми условиями использования территории

**Публичный сервитут в отношении земель и земельных участков в целях эксплуатации
существующего линейного объекта системы электроснабжения регионального значения
"Воздушная линия ВЛ 110 кВ, Л 196 ПС "Щебзавод" - ПС "Аэропорт" и его неотъемлемых
технологических частей**

(наименование объекта, местоположение границ которого описано)

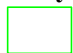
План границ объекта

Основной лист



Масштаб 1: 27036

Используемые условные знаки и обозначения:

-  — область выносного листа,
23 — номер выносного листа.

Остальные используемые условные знаки и обозначения приведены на отдельной странице в конце раздела.

Подпись _____ *Чаусов П. Ф.* Дата *15 декабря 2023 г.*

Место для оттиска печати (при наличии) лица, составившего описание местоположения границ объекта



ГРАФИЧЕСКОЕ ОПИСАНИЕ

местоположения границ населенных пунктов, территориальных зон,
особо охраняемых природных территорий,
зон с особыми условиями использования территории

**Публичный сервитут в отношении земель и земельных участков в целях эксплуатации
существующего линейного объекта системы электроснабжения регионального значения
"Воздушная линия ВЛ 110 кВ, Л 196 ПС "Щебзавод" - ПС "Аэропорт" и его неотъемлемых
технологических частей**

(наименование объекта, местоположение границ которого описано)

План границ объекта

Выносной лист №1



Масштаб 1:5000

Используемые условные знаки и обозначения приведены на отдельной странице в конце раздела.

Подпись _____ *Чаусов П. Ф.* Дата *15 декабря 2023 г.*

Место для оттиска печати (при наличии) лица, составившего описание местоположения границ объекта



ГРАФИЧЕСКОЕ ОПИСАНИЕ

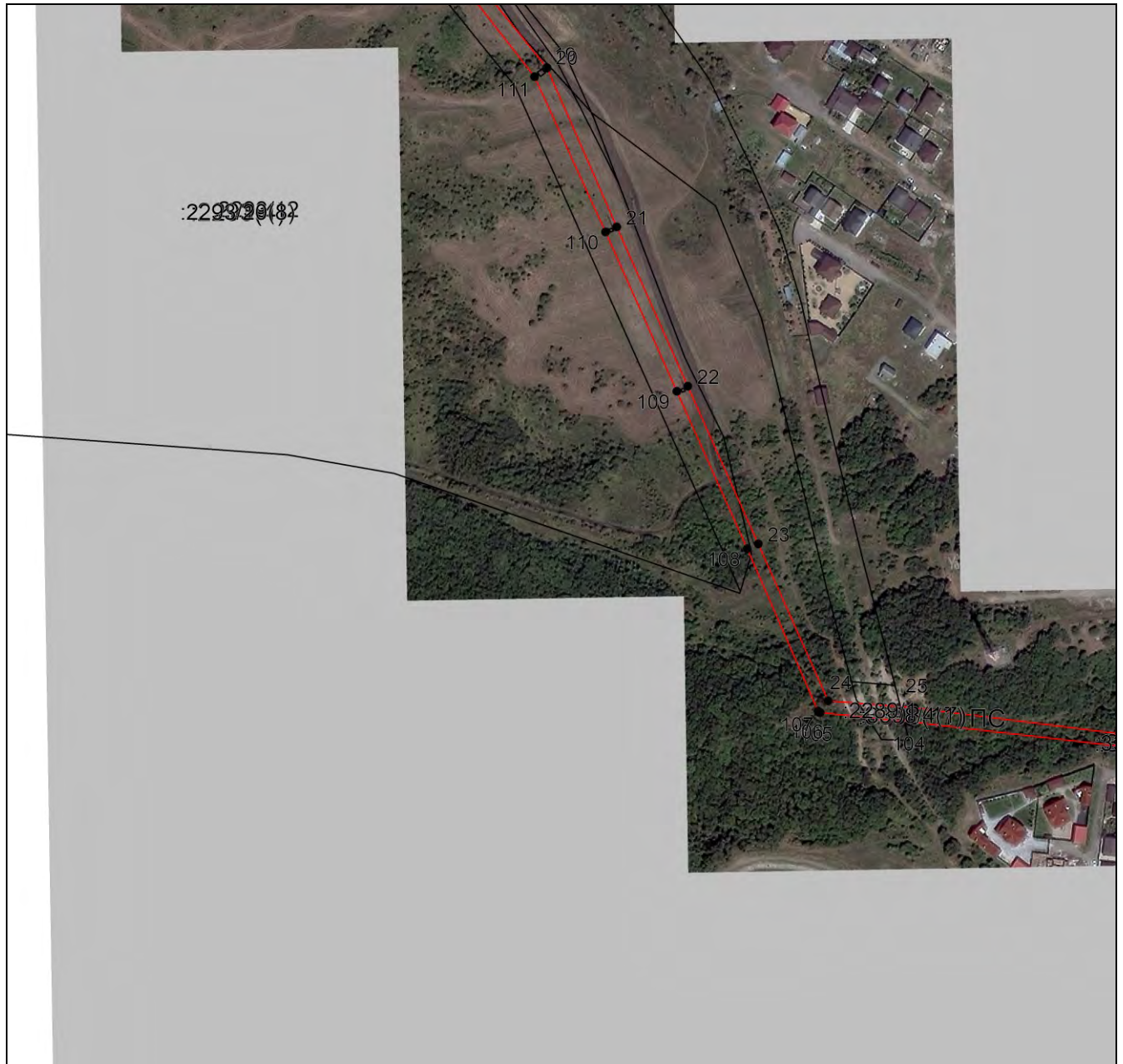
местоположения границ населенных пунктов, территориальных зон,
особо охраняемых природных территорий,
зон с особыми условиями использования территории

**Публичный сервитут в отношении земель и земельных участков в целях эксплуатации
существующего линейного объекта системы электроснабжения регионального значения
"Воздушная линия ВЛ 110 кВ, Л 196 ПС "Щебзавод" - ПС "Аэропорт" и его неотъемлемых
технологических частей**

(наименование объекта, местоположение границ которого описано)

План границ объекта

Выносной лист №2



Масштаб 1:5000

Используемые условные знаки и обозначения приведены на отдельной странице в конце раздела.

Подпись _____ *Чаусов П. Ф.* Дата *15 декабря 2023 г.*

Место для оттиска печати (при наличии) лица, составившего описание местоположения границ объекта



ГРАФИЧЕСКОЕ ОПИСАНИЕ

местоположения границ населенных пунктов, территориальных зон,
особо охраняемых природных территорий,
зон с особыми условиями использования территории

**Публичный сервитут в отношении земель и земельных участков в целях эксплуатации
существующего линейного объекта системы электроснабжения регионального значения
"Воздушная линия ВЛ 110 кВ, Л 196 ПС "Щебзавод" - ПС "Аэропорт" и его неотъемлемых
технологических частей**

(наименование объекта, местоположение границ которого описано)

План границ объекта

Выносной лист №3



Масштаб 1:5000

Используемые условные знаки и обозначения приведены на отдельной странице в конце раздела.

Подпись _____ Чаусов П. Ф. Дата 15 декабря 2023 г.

Место для оттиска печати (при наличии) лица, составившего описание местоположения границ объекта



ГРАФИЧЕСКОЕ ОПИСАНИЕ

местоположения границ населенных пунктов, территориальных зон,
особо охраняемых природных территорий,
зон с особыми условиями использования территории

**Публичный сервитут в отношении земель и земельных участков в целях эксплуатации
существующего линейного объекта системы электроснабжения регионального значения
"Воздушная линия ВЛ 110 кВ, Л 196 ПС "Щебзавод" - ПС "Аэропорт" и его неотъемлемых
технологических частей**

(наименование объекта, местоположение границ которого описано)

План границ объекта

Выносной лист №4



Масштаб 1:5000

Используются условные знаки и обозначения приведены на отдельной странице в конце раздела.

Подпись _____ Чаусов П. Ф. Дата 15 декабря 2023 г.

Место для оттиска печати (при наличии) лица, составившего описание местоположения границ объекта



ГРАФИЧЕСКОЕ ОПИСАНИЕ

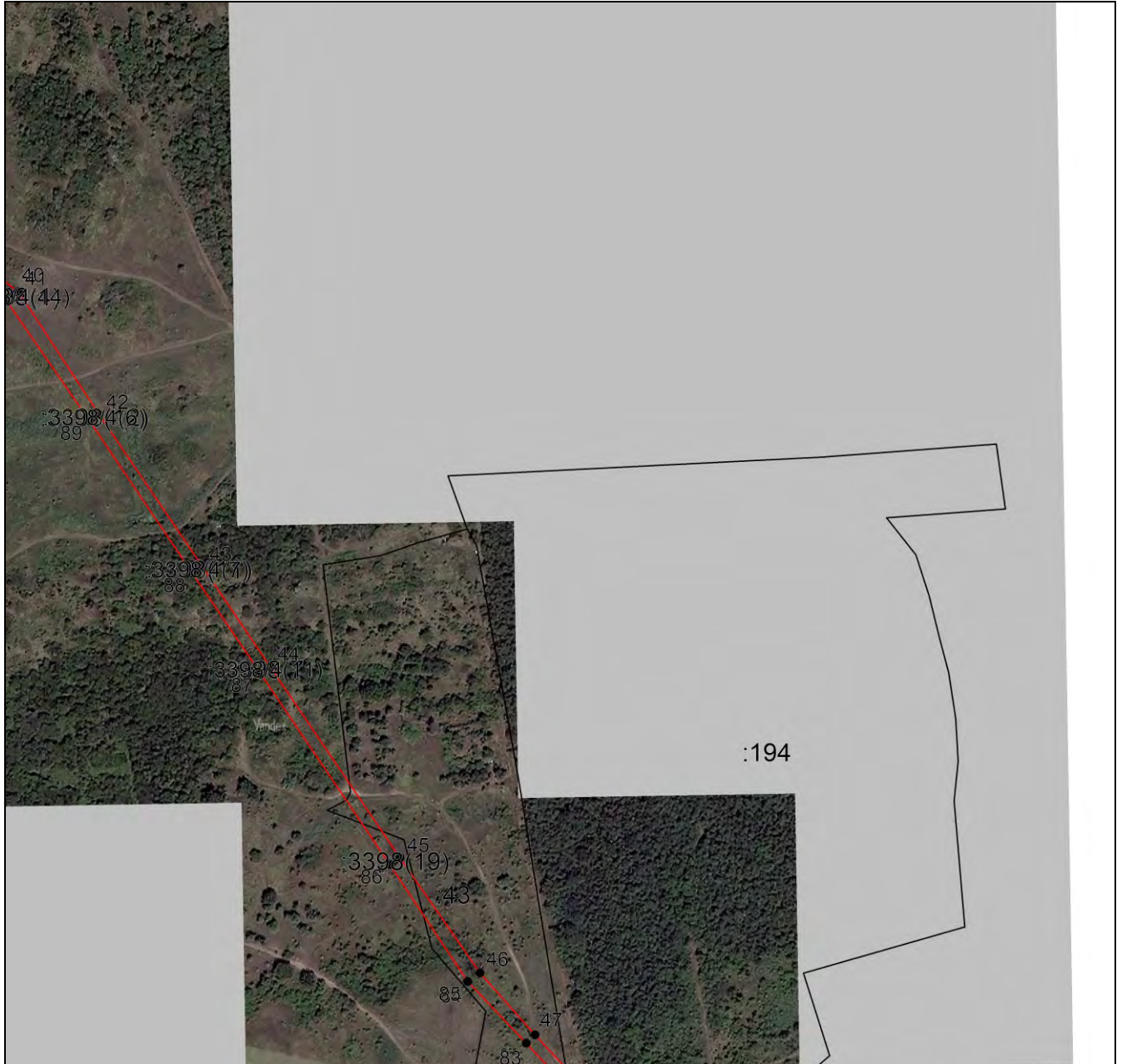
местоположения границ населенных пунктов, территориальных зон,
особо охраняемых природных территорий,
зон с особыми условиями использования территории

**Публичный сервитут в отношении земель и земельных участков в целях эксплуатации
существующего линейного объекта системы электроснабжения регионального значения
"Воздушная линия ВЛ 110 кВ, Л 196 ПС "Щебзавод" - ПС "Аэропорт" и его неотъемлемых
технологических частей**

(наименование объекта, местоположение границ которого описано)

План границ объекта

Выносной лист №5



Масштаб 1:5000

Используемые условные знаки и обозначения приведены на отдельной странице в конце раздела.

Подпись _____ *Чаусов П. Ф.* Дата *15 декабря 2023 г.*

Место для оттиска печати (при наличии) лица, составившего описание местоположения границ объекта



ГРАФИЧЕСКОЕ ОПИСАНИЕ

местоположения границ населенных пунктов, территориальных зон,
особо охраняемых природных территорий,
зон с особыми условиями использования территории

**Публичный сервитут в отношении земель и земельных участков в целях эксплуатации
существующего линейного объекта системы электроснабжения регионального значения
"Воздушная линия ВЛ 110 кВ, Л 196 ПС "Щебзавод" - ПС "Аэропорт" и его неотъемлемых
технологических частей**

(наименование объекта, местоположение границ которого описано)

План границ объекта

Выносной лист №6



Масштаб 1:5000

Используемые условные знаки и обозначения приведены на отдельной странице в конце раздела.

Подпись _____ Чаусов П. Ф. Дата 15 декабря 2023 г.

Место для оттиска печати (при наличии) лица, составившего описание местоположения границ объекта



ГРАФИЧЕСКОЕ ОПИСАНИЕ

местоположения границ населенных пунктов, территориальных зон,
особо охраняемых природных территорий,
зон с особыми условиями использования территории

**Публичный сервитут в отношении земель и земельных участков в целях эксплуатации
существующего линейного объекта системы электроснабжения регионального значения
"Воздушная линия ВЛ 110 кВ, Л 196 ПС "Щебзавод" - ПС "Аэропорт" и его неотъемлемых
технологических частей**

(наименование объекта, местоположение границ которого описано)

План границ объекта

Выносной лист №7



Масштаб 1:5000

Используемые условные знаки и обозначения приведены на отдельной странице в конце раздела.

Подпись _____ *Чаусов П. Ф.* Дата *15 декабря 2023 г.*

Место для оттиска печати (при наличии) лица, составившего описание местоположения границ объекта



ГРАФИЧЕСКОЕ ОПИСАНИЕ






местоположения границ населенных пунктов, территориальных зон,
особо охраняемых природных территорий,
зон с особыми условиями использования территории

**Публичный сервитут в отношении земель и земельных участков в целях эксплуатации
существующего линейного объекта системы электроснабжения регионального значения
"Воздушная линия ВЛ 110 кВ, Л 196 ПС "Щебзавод" - ПС "Аэропорт" и его неотъемлемых
технологических частей**

(наименование объекта, местоположение границ которого описано)

План границ объекта

Используемые условные знаки и обозначения:

-  – граница объекта,
-  – установленная граница муниципального образования,
-  – установленная граница населенного пункта,
-  – граница земельного участка,
-  – характерная точка объекта.

