

ГРАФИЧЕСКОЕ ОПИСАНИЕ

местоположения границ публичного сервитута в отношении земель и земельных участков в целях эксплуатации существующего линейного объекта системы электроснабжения регионального значения «Воздушная линия ВЛ 110 кВ Л 267 " Арматурная - Полимер"» и его неотъемлемых технологических частей

(наименование объекта, местоположение границ которого описано)

Сведения об объекте

№ п/п	Характеристики объекта	Описание характеристик
1	2	3
1	Местоположение объекта	Ставропольский край, р-н Георгиевский, г. Георгиевск, п. Новый
2	Площадь объекта \pm величина погрешности определения площади ($P \pm \Delta P$)	41375 \pm 71 кв.м
3	Иные характеристики объекта	Публичный сервитут в отношении земель и земельных участков в целях эксплуатации существующего линейного объекта системы электроснабжения регионального значения «Воздушная линия ВЛ 110 кВ Л 267 " Арматурная - Полимер"» и его неотъемлемых технологических частей, сроком на 49 лет в интересах публичного акционерного общества «Россети Северный Кавказ». Почтовый адрес ПАО «Россети Северный Кавказ»: Российская Федерация, 357506, Ставропольский край, г. Пятигорск, у. Подстанционная, д. 13 А. Адрес электронной почты ПАО «Россети Северный Кавказ»: info@rossetisk.ru

ГРАФИЧЕСКОЕ ОПИСАНИЕ местоположения границ публичного сервитута в отношении земель и земельных участков в целях эксплуатации существующего линейного объекта системы электроснабжения регионального значения «Воздушная линия ВЛ 110 кВ Л 267 " Арматурная - Полимер"» и его неотъемлемых технологических частей <small>(наименование объекта, местоположение границ которого описано)</small>					
Сведения о местоположении границ объекта					
1. Система координат <i>МСК-26 от СК-95, зона 2</i>					
2. Сведения о характерных точках границ объекта					
Обозначение характерных точек границ	Координаты, м		Метод определения координат характерной точки	Средняя квадратическая погрешность положения характерной точки (M _t), м	Описание обозначения точки на местности (при наличии)
	X	Y			
1	2	3	4	5	6
1	380911,17	2194893,38	Геодезический метод	0,10	—
2	380911,10	2194895,26	Геодезический метод	0,10	—
3	380910,75	2194895,71	Геодезический метод	0,10	—
4	380907,17	2194899,10	Геодезический метод	0,10	—
5	380905,80	2194899,65	Геодезический метод	0,10	—
6	380904,23	2194898,89	Геодезический метод	0,10	—
7	380888,13	2194878,62	Геодезический метод	0,10	—
8	380833,91	2194808,93	Геодезический метод	0,10	—
9	380776,69	2194741,16	Геодезический метод	0,10	—
10	380671,98	2194850,98	Геодезический метод	0,10	—
11	380550,96	2194971,50	Геодезический метод	0,10	—
12	380440,43	2195082,15	Геодезический метод	0,10	—
13	380318,57	2195204,75	Геодезический метод	0,10	—
14	380190,93	2195332,49	Геодезический метод	0,10	—
15	380063,95	2195459,87	Геодезический метод	0,10	—
16	379936,50	2195587,41	Геодезический метод	0,10	—
17	379803,12	2195722,44	Геодезический метод	0,10	—
18	379800,15	2195929,26	Геодезический метод	0,10	—
19	379799,81	2196086,87	Геодезический метод	0,10	—
20	379799,54	2196087,87	Геодезический метод	0,10	—

ГРАФИЧЕСКОЕ ОПИСАНИЕ

местоположения границ публичного сервитута в отношении земель и земельных участков в целях эксплуатации существующего линейного объекта системы электроснабжения регионального значения «Воздушная линия ВЛ 110 кВ Л 267 " Арматурная - Полимер"» и его неотъемлемых технологических частей

(наименование объекта, местоположение границ которого описано)

Сведения о местоположении границ объекта

1	2	3	4	5	6
21	379799,09	2196088,40	Геодезический метод	0,10	—
22	379659,67	2196203,94	Геодезический метод	0,10	—
23	379523,98	2196319,64	Геодезический метод	0,10	—
24	379523,43	2196319,98	Геодезический метод	0,10	—
25	379522,03	2196320,54	Геодезический метод	0,10	—
26	379399,88	2196452,71	Геодезический метод	0,10	—
27	379312,00	2196559,95	Геодезический метод	0,10	—
28	379225,83	2196664,08	Геодезический метод	0,10	—
29	379357,12	2196769,80	Геодезический метод	0,10	—
30	379488,58	2196878,12	Геодезический метод	0,10	—
31	379488,66	2196878,19	Геодезический метод	0,10	—
32	379491,55	2196880,82	Геодезический метод	0,10	—
33	379491,93	2196881,30	Геодезический метод	0,10	—
34	379492,16	2196882,66	Геодезический метод	0,10	—
35	379468,48	2197011,88	Геодезический метод	0,10	—
36	379487,36	2197013,95	Геодезический метод	0,10	—
37	379488,88	2197014,94	Геодезический метод	0,10	—
38	379489,05	2197016,55	Геодезический метод	0,10	—
39	379487,98	2197019,95	Геодезический метод	0,10	—
40	379487,80	2197020,35	Геодезический метод	0,10	—
41	379486,07	2197021,35	Геодезический метод	0,10	—
42	379459,74	2197021,29	Геодезический метод	0,10	—
43	379458,80	2197021,06	Геодезический метод	0,10	—
44	379455,25	2197019,18	Геодезический метод	0,10	—

ГРАФИЧЕСКОЕ ОПИСАНИЕ

местоположения границ публичного сервитута в отношении земель и земельных участков в целях эксплуатации существующего линейного объекта системы электроснабжения регионального значения «Воздушная линия ВЛ 110 кВ Л 267 "Арматурная - Полимер"» и его неотъемлемых технологических частей

(наименование объекта, местоположение границ которого описано)

Сведения о местоположении границ объекта

1	2	3	4	5	6
45	379454,45	2197018,41	Геодезический метод	0,10	—
46	379454,21	2197017,06	Геодезический метод	0,10	—
47	379477,54	2196884,90	Геодезический метод	0,10	—
48	379348,79	2196780,15	Геодезический метод	0,10	—
49	379213,39	2196669,53	Геодезический метод	0,10	—
50	379213,05	2196669,17	Геодезический метод	0,10	—
51	379210,78	2196666,12	Геодезический метод	0,10	—
52	379210,65	2196665,92	Геодезический метод	0,10	—
53	379210,64	2196663,94	Геодезический метод	0,10	—
54	379212,56	2196660,53	Геодезический метод	0,10	—
55	379212,75	2196660,26	Геодезический метод	0,10	—
56	379301,06	2196551,11	Геодезический метод	0,10	—
57	379388,89	2196443,73	Геодезический метод	0,10	—
58	379388,99	2196443,61	Геодезический метод	0,10	—
59	379514,50	2196312,69	Геодезический метод	0,10	—
60	379514,66	2196312,55	Геодезический метод	0,10	—
61	379652,95	2196195,88	Геодезический метод	0,10	—
62	379784,97	2196084,38	Геодезический метод	0,10	—
63	379787,50	2195929,08	Геодезический метод	0,10	—
64	379788,94	2195717,55	Геодезический метод	0,10	—
65	379789,21	2195716,56	Геодезический метод	0,10	—
66	379789,52	2195716,15	Геодезический метод	0,10	—
67	379927,36	2195578,66	Геодезический метод	0,10	—
68	380054,82	2195451,12	Геодезический метод	0,10	—

ГРАФИЧЕСКОЕ ОПИСАНИЕ					
местоположения границ публичного сервитута в отношении земель и земельных участков в целях эксплуатации существующего линейного объекта системы электроснабжения регионального значения «Воздушная линия ВЛ 110 кВ Л 267 " Арматурная - Полимер"» и его неотъемлемых технологических частей					
(наименование объекта, местоположение границ которого описано)					
Сведения о местоположении границ объекта					
1	2	3	4	5	6
69	380181,79	2195323,75	Геодезический метод	0,10	—
70	380309,43	2195196,01	Геодезический метод	0,10	—
71	380431,29	2195073,40	Геодезический метод	0,10	—
72	380541,83	2194962,75	Геодезический метод	0,10	—
73	380662,81	2194842,26	Геодезический метод	0,10	—
74	380773,39	2194735,63	Геодезический метод	0,10	—
75	380773,98	2194733,27	Геодезический метод	0,10	—
76	380774,19	2194732,76	Геодезический метод	0,10	—
77	380774,46	2194732,39	Геодезический метод	0,10	—
78	380778,16	2194728,42	Геодезический метод	0,10	—
79	380779,62	2194727,79	Геодезический метод	0,10	—
80	380783,66	2194727,94	Геодезический метод	0,10	—
81	380785,16	2194728,71	Геодезический метод	0,10	—
82	380841,88	2194801,51	Геодезический метод	0,10	—
83	380899,03	2194868,41	Геодезический метод	0,10	—
84	380899,24	2194868,71	Геодезический метод	0,10	—
85	380899,31	2194868,84	Геодезический метод	0,10	—
1	380911,17	2194893,38	Геодезический метод	0,10	—
3. Сведения о характерных точках части (частей) границы объекта					
Обозначение характерных точек части границы	Координаты, м		Метод определения координат характерной точки	Средняя квадратическая погрешность положения характерной точки (M _t), м	Описание обозначения точки на местности (при наличии)
	X	Y			
1	2	3	4	5	6
Часть № —					
—	—	—	—	—	—

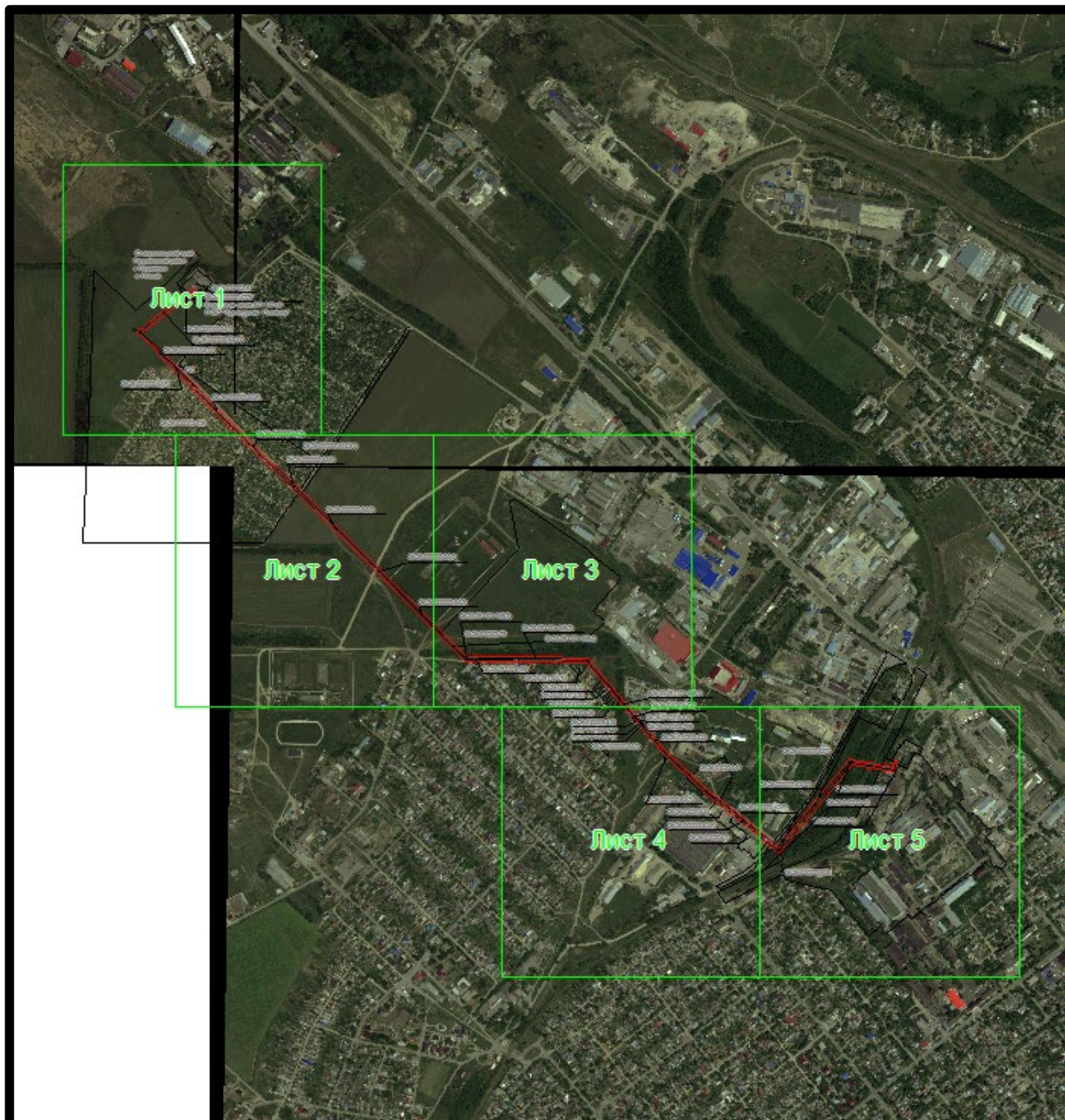
<div>ГРАФИЧЕСКОЕ ОПИСАНИЕ</div> <div>местоположения границ публичного сервитута в отношении земель и земельных участков в целях эксплуатации существующего линейного объекта системы электроснабжения регионального значения «Воздушная линия ВЛ 110 кВ Л 267 " Арматурная - Полимер"» и его неотъемлемых технологических частей</div> <div>(наименование объекта, местоположение границ которого описано)</div>							
Сведения о местоположении измененных (уточненных) границ объекта							
1. Система координат —							
2. Сведения о характерных точках границ объекта							
Обозначение характерных точек границ	Существующие координаты, м		Измененные (уточненные) координаты, м		Метод определения координат характерной точки	Средняя квадратическая погрешность положения характерной точки (M _t), м	Описание обозначения точки на местности (при наличии)
	X	Y	X	Y			
1	2	3	4	5	6	7	8
—	—	—	—	—	—	—	—
3. Сведения о характерных точках части (частей) границы объекта							
Часть № —							
Обозначение характерных точек границ	Существующие координаты, м		Измененные (уточненные) координаты, м		Метод определения координат характерной точки	Средняя квадратическая погрешность положения характерной точки (M _t), м	Описание обозначения точки на местности (при наличии)
	X	Y	X	Y			
1	2	3	4	5	6	7	8
—	—	—	—	—	—	—	—

ГРАФИЧЕСКОЕ ОПИСАНИЕ

местоположения границ публичного сервитута в отношении земель и земельных участков в целях эксплуатации существующего линейного объекта системы электроснабжения регионального значения «Воздушная линия ВЛ 110 кВ Л 267 "Арматурная - Полимер"» и его неотъемлемых технологических частей
(наименование объекта, местоположение границ которого описано)

Схема расположения границ публичного сервитута

Основной лист



Масштаб 1: 18054

Используемые условные знаки и обозначения:



— область выносного листа,

23

— номер выносного листа.

Остальные используемые условные знаки и обозначения приведены на отдельной странице в конце раздела.

Подпись

Данильченко Ю. А. Дата 18 ноября 2023 г.

Место для оттиска печати (при наличии) лица, составившего описание местоположения границ объекта

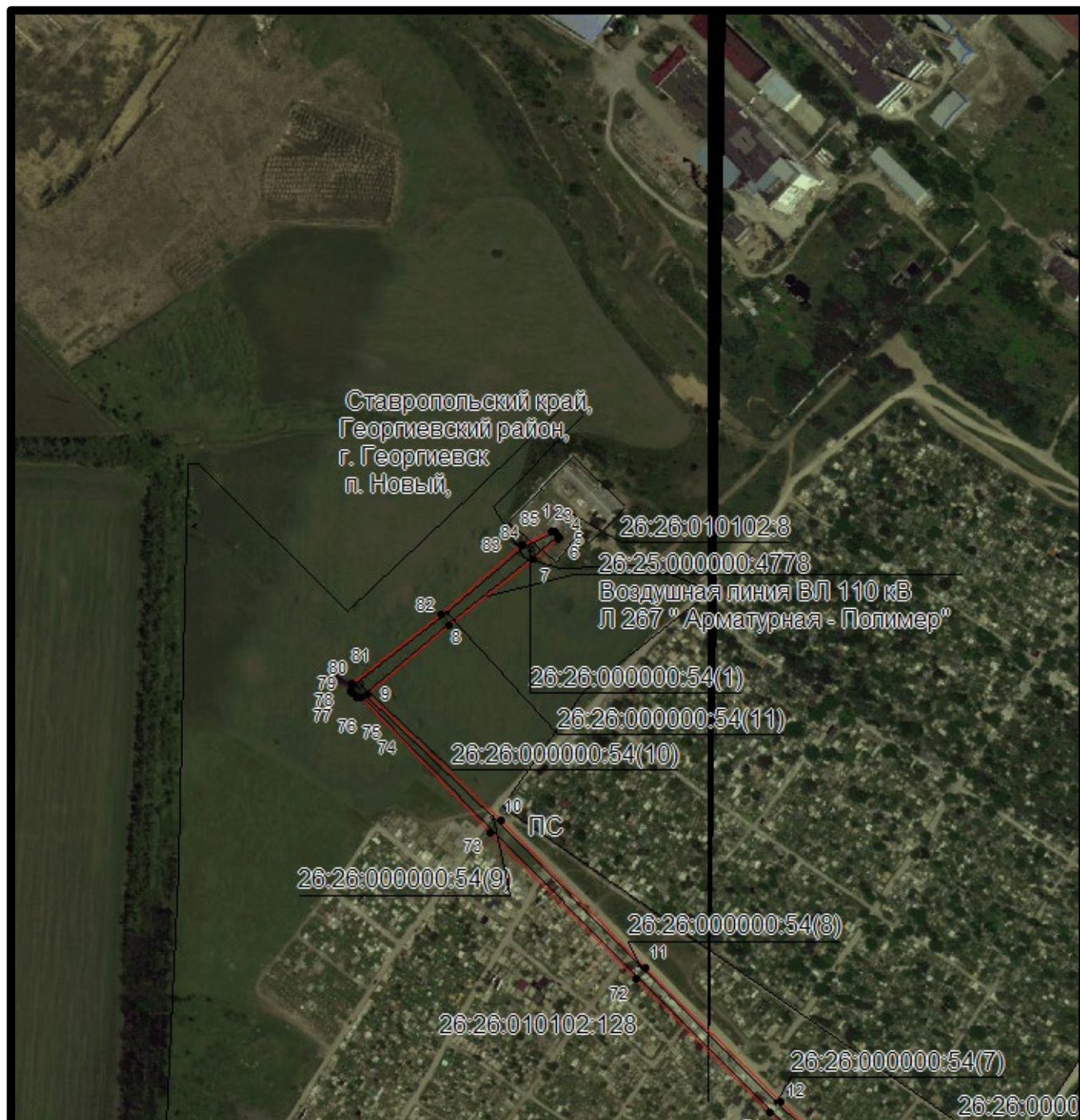


ГРАФИЧЕСКОЕ ОПИСАНИЕ

местоположения границ публичного сервитута в отношении земель и земельных участков в целях эксплуатации существующего линейного объекта системы электроснабжения регионального значения «Воздушная линия ВЛ 110 кВ Л 267 "Арматурная - Полимер"» и его неотъемлемых технологических частей
(наименование объекта, местоположение границ которого описано)

Схема расположения границ публичного сервитута

Выносной лист №1



Масштаб 1:5000

Используемые условные знаки и обозначения приведены на отдельной странице в конце раздела.

Подпись _____ Данильченко Ю. А. Дата 18 ноября 2023 г.

Место для оттиска печати (при наличии) лица, составившего описание местоположения границ объекта



ГРАФИЧЕСКОЕ ОПИСАНИЕ

местоположения границ публичного сервитута в отношении земель и земельных участков в целях эксплуатации существующего линейного объекта системы электроснабжения регионального значения «Воздушная линия ВЛ 110 кВ Л 267 " Арматурная - Полимер"» и его неотъемлемых технологических частей
(наименование объекта, местоположение границ которого описано)

Схема расположения границ публичного сервитута

Выносной лист №2



Масштаб 1:5000

Используемые условные знаки и обозначения приведены на отдельной странице в конце раздела.

Подпись _____ Данильченко Ю. А. Дата 18 ноября 2023 г.

Место для оттиска печати (при наличии) лица, составившего описание местоположения границ объекта



ГРАФИЧЕСКОЕ ОПИСАНИЕ

местоположения границ публичного сервитута в отношении земель и земельных участков в целях эксплуатации существующего линейного объекта системы электроснабжения регионального значения «Воздушная линия ВЛ 110 кВ Л 267 "Арматурная - Полимер"» и его неотъемлемых технологических частей
(наименование объекта, местоположение границ которого описано)

Схема расположения границ публичного сервитута

Выносной лист №3



Масштаб 1:5000

Используемые условные знаки и обозначения приведены на отдельной странице в конце раздела.

Подпись _____ Данильченко Ю. А. Дата 18 ноября 2023 г.

Место для оттиска печати (при наличии) лица, составившего описание местоположения границ объекта



ГРАФИЧЕСКОЕ ОПИСАНИЕ

местоположения границ публичного сервитута в отношении земель и земельных участков в целях эксплуатации существующего линейного объекта системы электроснабжения регионального значения «Воздушная линия ВЛ 110 кВ Л 267 " Арматурная - Полимер"» и его неотъемлемых технологических частей
(наименование объекта, местоположение границ которого описано)


Схема расположения границ публичного сервитута

Выносной лист №4



Масштаб 1:5000

Используемые условные знаки и обозначения приведены на отдельной странице в конце раздела.

Подпись  Данильченко Ю. А. Дата 18 ноября 2023 г.

Место для оттиска печати (при наличии) лица, составившего описание местоположения границ объекта



ГРАФИЧЕСКОЕ ОПИСАНИЕ

местоположения границ публичного сервитута в отношении земель и земельных участков в целях эксплуатации существующего линейного объекта системы электроснабжения регионального значения «Воздушная линия ВЛ 110 кВ Л 267 "Арматурная - Полимер"» и его неотъемлемых технологических частей
(наименование объекта, местоположение границ которого описано)

Схема расположения границ публичного сервитута

Выносной лист №5



Масштаб 1:5000

Используемые условные знаки и обозначения приведены на отдельной странице в конце раздела.

Подпись _____ Данильченко Ю. А. Дата 18 ноября 2023 г.

Место для оттиска печати (при наличии) лица, составившего описание местоположения границ объекта







ГРАФИЧЕСКОЕ ОПИСАНИЕ

местоположения границ публичного сервитута в отношении земель и земельных участков в целях эксплуатации существующего линейного объекта системы электроснабжения регионального значения «Воздушная линия ВЛ 110 кВ Л 267 " Арматурная - Полимер"» и его неотъемлемых технологических частей
(наименование объекта, местоположение границ которого описано)

Схема расположения границ публичного сервитута

Используемые условные знаки и обозначения:

-  — граница публичного сервитута,
-  — граница кадастрового квартала,
- 26:26:010301:49 — кадастровый номер земельного участка/объекта капитального строительства,
- Воздушная линия
ВЛ 110 кВ Л 267
" Арматурная -
Полимер" — наименование сооружения ПАО «Россети Северный Кавказ», по сведениям ЕГРН,
-  — характерная точка границ публичного сервитута,
-  — установленная граница муниципального образования.

